

**Zeitschrift:** Das Werk : Architektur und Kunst = L'oeuvre : architecture et art  
**Band:** 17 (1930)  
**Heft:** 4

## **Werbung**

### **Nutzungsbedingungen**

Die ETH-Bibliothek ist die Anbieterin der digitalisierten Zeitschriften auf E-Periodica. Sie besitzt keine Urheberrechte an den Zeitschriften und ist nicht verantwortlich für deren Inhalte. Die Rechte liegen in der Regel bei den Herausgebern beziehungsweise den externen Rechteinhabern. Das Veröffentlichen von Bildern in Print- und Online-Publikationen sowie auf Social Media-Kanälen oder Webseiten ist nur mit vorheriger Genehmigung der Rechteinhaber erlaubt. [Mehr erfahren](#)

### **Conditions d'utilisation**

L'ETH Library est le fournisseur des revues numérisées. Elle ne détient aucun droit d'auteur sur les revues et n'est pas responsable de leur contenu. En règle générale, les droits sont détenus par les éditeurs ou les détenteurs de droits externes. La reproduction d'images dans des publications imprimées ou en ligne ainsi que sur des canaux de médias sociaux ou des sites web n'est autorisée qu'avec l'accord préalable des détenteurs des droits. [En savoir plus](#)

### **Terms of use**

The ETH Library is the provider of the digitised journals. It does not own any copyrights to the journals and is not responsible for their content. The rights usually lie with the publishers or the external rights holders. Publishing images in print and online publications, as well as on social media channels or websites, is only permitted with the prior consent of the rights holders. [Find out more](#)

**Download PDF:** 28.01.2026

**ETH-Bibliothek Zürich, E-Periodica, <https://www.e-periodica.ch>**

Die Korksteinfabrik von

**Wanner & Co. A.-G., Horgen**

fabriziert und empfiehlt

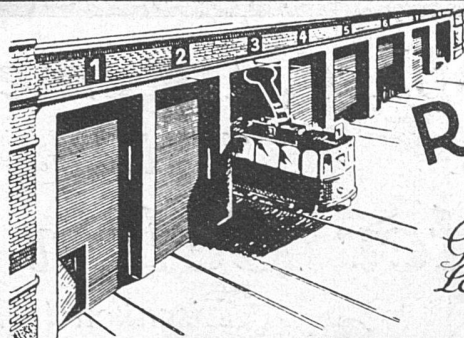
# **Dilatit-Korksteinplatten**

als vorzügliches Isoliermittel für

**Kühlanlagen und Hochbauten**



**sowie der Ziegelwerke J. Schmidheiny & Co., Heerbrugg**



PEO  
PAA

# ROLLTORE

AUS HOLZ

*für*  
Garagen Remisen,  
Lagerhallen sind solid  
und isolieren gut

*Wilh. Baumann Rolladenfabrik Horgen*

## «SOMAG» Zwillingsplatte

doppelseitig glasiert, totale Wandstärke nur 25 mm — das geeignetste und schönste Material

**für freistehende Trenn- und Zwischenwände**

in Bädern, Toiletten etc.

**BAUBEDARF ZÜRICH A G**



**für Hausinstallationen**

**Druckleitungen (Wasser und Jauche)**

*10 jährige Garantie*

Verlangen Sie Preisliste Nr. 90

**E T E R N I T N I E D E R U R N E N**



# Terner & Chopard, Ingenieure

Zürich, Bahnhofstrasse 72  
Tel. Selnau 83.25

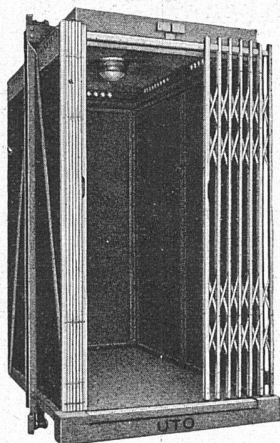
## Armierter Beton

Moderner Holzbau

Eisenkonstruktionen

### UTO

Aufzug- und Kranfabrik A.G.  
Altstetten-Zürich



Telephon  
Uto 53.10



Schutzmarke

Aufzugskabine für das Pfrundhaus der Stadt Zürich

**Elektrische Aufzüge** für jeden Zweck  
Modernste Ausführung

**Elektrische Flaschenzüge**  
Transportanlagen • Krane

**TÜRSCHÖNER**  
AUS CELLULOID

**EMIL SCHLUND**  
CELLULOIDWAREN-FABRIK  
ALTSTETTEN-ZÜRICH  
TELEPHON UTO 50 09

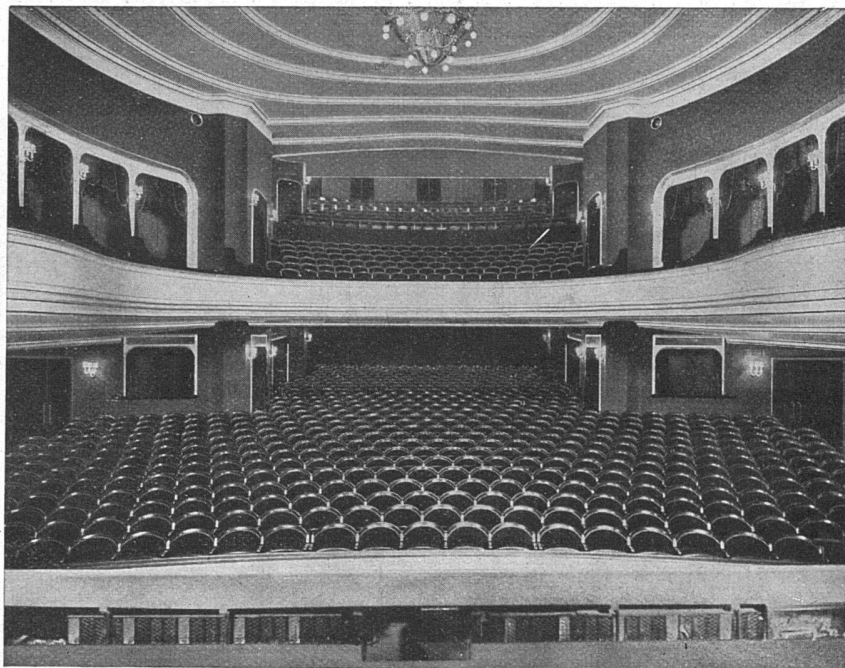
ÜBERNAHME GANZER BAUTEN

# J. H. Müller

Centralheizungen  
als Spezialität

RUTI (ZCH) TEL. 30 • ZÜRICH 1. BELLEVUE TEL. HOTTINGEN 324 • CHUR. TEL. 160

# A.-G. Möbelfabrik Horgen-Glarus in Horgen



Neues Schauspielhaus Zürich / 1000 Sitzplätze / Möbliert 1926

ERSTE SCHWEIZERER SPEZIALFABRIK FÜR BESTUHLUNGEN ALLER ART

## UNFALL- und LEBENS-

Versicherungen

aller Art

schliessen Sie vorteilhaft ab bei

# «WINTERTHUR»

Schweizerische  
Unfall-Versicherungs-  
Gesellschaft

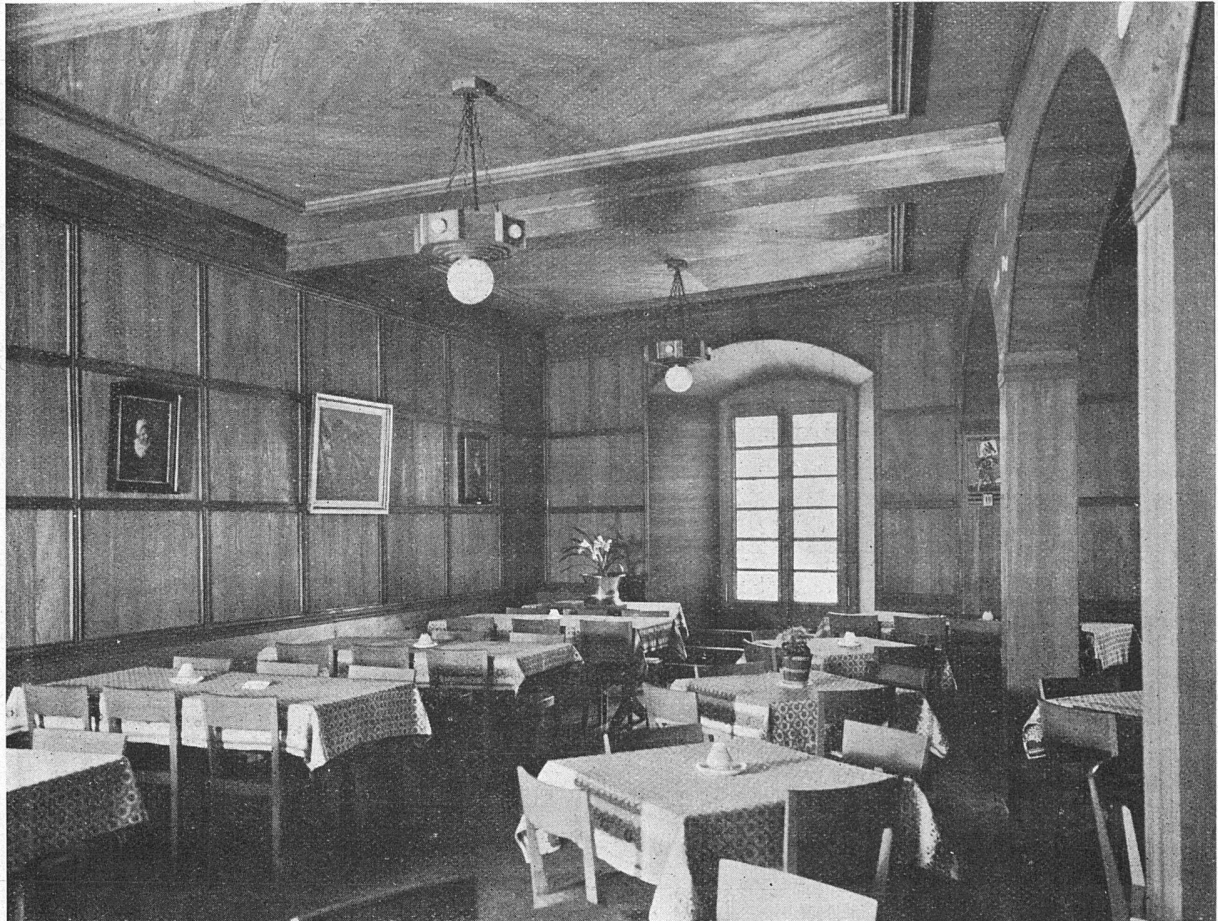
Lebens-  
Versicherungs-  
Gesellschaft

in  
Winterthur

Berücksichtigen Sie die Inserenten Ihrer Zeitschrift



VEREINSLOKAL IN DER BRAUEREI HOF IN WIL  
UMGEBAUT DURCH HERRN P. TRUNIGER, ARCHITEKT B.S.A., WIL



SCHREINERARBEITEN IN TANNENHOLZ GEBEIZT, AUSGFÜHRT VON DER

SCHREINEREI  
**HEKTOR SCHLATTER & CIE.**  
SWB  
**ST. GALLEN**



**FROEBEL/ZÜRICH**  
**TENNISPLÄTZE**  
**AUSFÜHRUNG MIT**  
**GRELLINGER SPEZIALMERGEL**  
**ENGL. EN-TOUT-CAS COURTS**

# TERRASIT

ist ein gebrauchsfertiger Trockenmörtel, dem die gewünschte Färbung in der Fabrik beigemischt wird. Der mit der Farbe vermischte Mörtel erzeugt nicht nur eine dünne farbige Oberflächenhaut, sondern eine durch und durch gefärbte Verputzmasse. Bei einer solchen mindestens 5-10 mm dicken, völlig durchfärbten Putzschicht ist zum vornherein die grösste Haltbarkeit in Aussicht gestellt. Dem farbigen Terrasitmörtel sind nur solche Zusatzmaterialien, Bindemittel und farbige Zuschläge beigegeben, die hinsichtlich Haltbarkeit, Farb- und Lichteinheit, sowie Porosität in langjährigen Versuchen und auf Grund praktischer Erfahrungen als in jeder Hinsicht einwandfrei und höchsten Ansprüchen genügend festgestellt wurden.

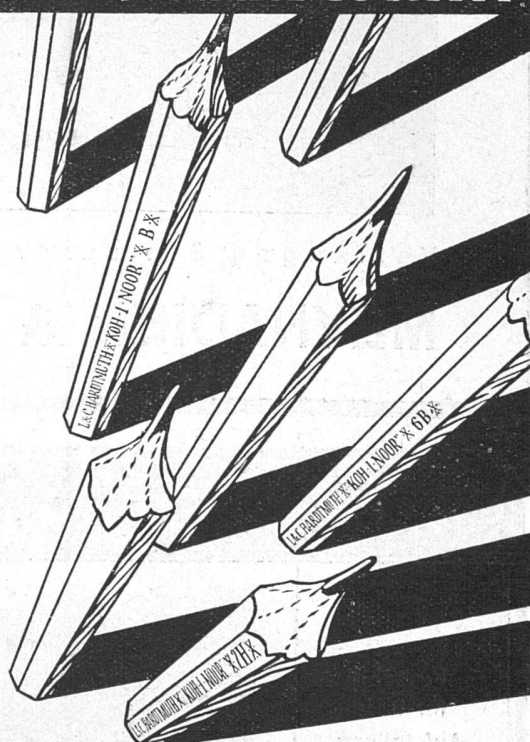
Der gebrauchsfertige Mörtel wird für alle Verputzarten hergestellt: Kellenwurf, Besenwurf, verriebenen Verputz, Stockputz und Steinputz.

Materialproben für Muster, Auskünfte etc. bereitwilligst durch die Firma

**HANS ZIMMERLI • ZÜRICH 4**

Mineral-Mahlwerke • Eglistr. 16 • Tel. Selnau 70.59

**L. & C. HARDTMUTH**



**KOH-I-NOOR**

**SCHWEIZER WERKBUND**  
**ZENTRALESEKRETARIAT**  
**ZÜRICH**

BÖRSENSTRASSE 10

TELEPHON UTO 77.42

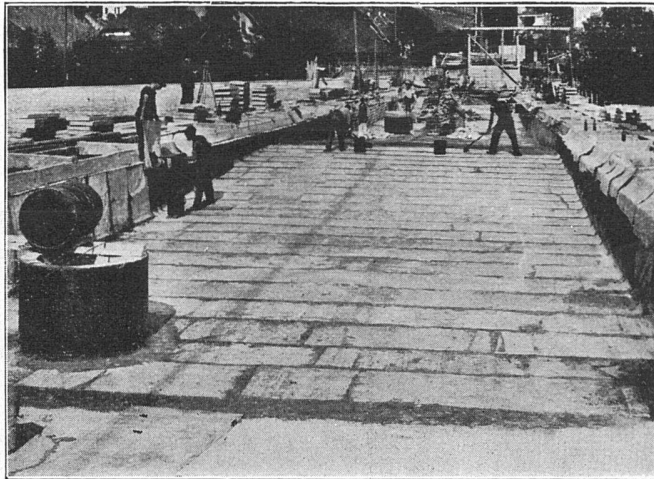
SPRECHSTUNDE TÄGLICH MONTAG BIS FREITAG VON 11 BIS 12 UHR

Berücksichtigen Sie die Inserenten Ihrer Zeitschrift

V



# ASPHALTOID



Hochbrücke  
Baden-Wettingen  
Wasserdichte  
Isolierung, zirka 3100 m<sup>2</sup>  
ausgeführt mit  
ASPHALTOID  
elastisches Isolier- und  
Bedachungsmaterial

Verlangen Sie unsere ausführliche Druckschrift

**MEYNADIER & CIE., A.-G., ZÜRICH**



GESELLSCHAFT DER LVON ROLL'SCHEN EISENWERKE  
FILIALE: **EISENWERK CLUS** KT./SOLOTHURN

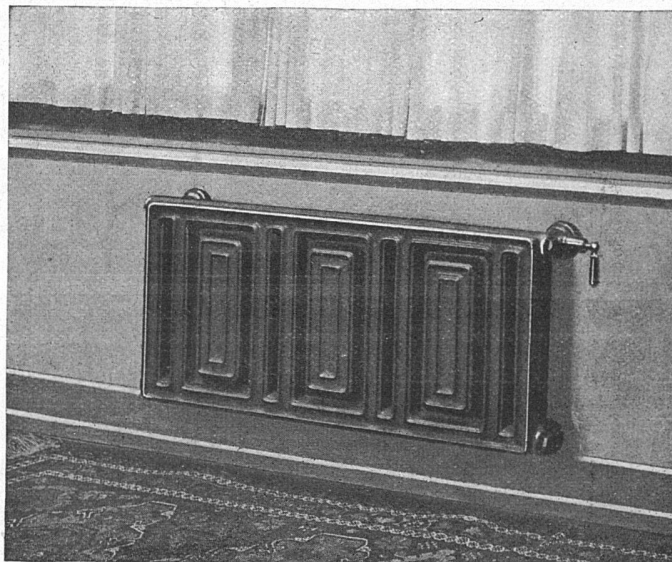


Radiator  
für freie  
Aufstellung

Wirksam,  
sauber und  
zweckmässig

Strahlung  
nach vorn

Luft-  
wärmende  
Rückseite



Beste  
Ausführung  
erfordert  
Wandfüsse  
und  
verdeckte  
Anschlüsse  
Spezialhahn  
(Oederlin)  
und  
Rücklauf-  
Ver-  
schraubung

**«COLUMBUS» SONDER-RADIATOR + Patent**