

**Zeitschrift:** Das Werk : Architektur und Kunst = L'oeuvre : architecture et art  
**Band:** 17 (1930)  
**Heft:** 3

## **Werbung**

### **Nutzungsbedingungen**

Die ETH-Bibliothek ist die Anbieterin der digitalisierten Zeitschriften auf E-Periodica. Sie besitzt keine Urheberrechte an den Zeitschriften und ist nicht verantwortlich für deren Inhalte. Die Rechte liegen in der Regel bei den Herausgebern beziehungsweise den externen Rechteinhabern. Das Veröffentlichen von Bildern in Print- und Online-Publikationen sowie auf Social Media-Kanälen oder Webseiten ist nur mit vorheriger Genehmigung der Rechteinhaber erlaubt. [Mehr erfahren](#)

### **Conditions d'utilisation**

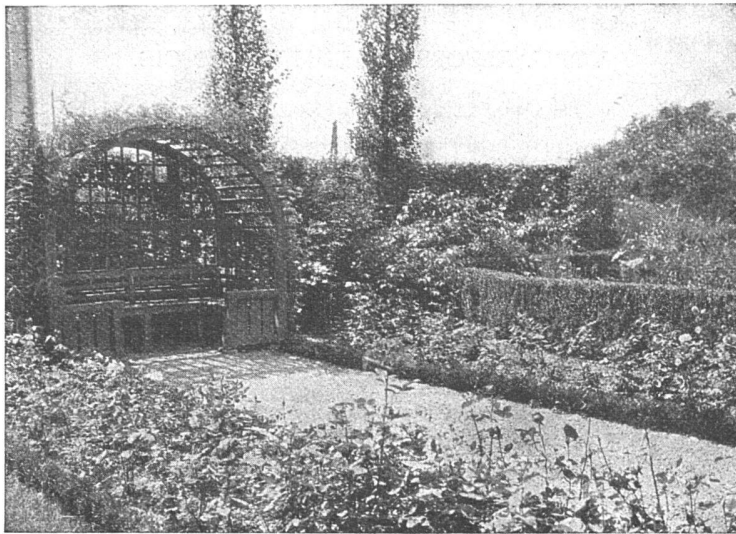
L'ETH Library est le fournisseur des revues numérisées. Elle ne détient aucun droit d'auteur sur les revues et n'est pas responsable de leur contenu. En règle générale, les droits sont détenus par les éditeurs ou les détenteurs de droits externes. La reproduction d'images dans des publications imprimées ou en ligne ainsi que sur des canaux de médias sociaux ou des sites web n'est autorisée qu'avec l'accord préalable des détenteurs des droits. [En savoir plus](#)

### **Terms of use**

The ETH Library is the provider of the digitised journals. It does not own any copyrights to the journals and is not responsible for their content. The rights usually lie with the publishers or the external rights holders. Publishing images in print and online publications, as well as on social media channels or websites, is only permitted with the prior consent of the rights holders. [Find out more](#)

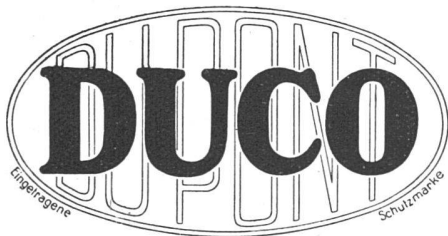
**Download PDF:** 20.01.2026

**ETH-Bibliothek Zürich, E-Periodica, <https://www.e-periodica.ch>**



GARTEN-ANLAGEN

GEBRÜDER MERTENS / ZÜRICH 7



Innenarchitekten, Möbelfabriken, Kunstgewerbe

## Das Empfinden

die originale, künstlerische Idee, der Einfall des Innenarchitekten, des Möbelentwerfers, können nur durch geeignete Mittel greifbar gemacht werden. Für die Oberflächen-Behandlung der Edelhölzer besteht eine neue, äusserst rationelle Technik: DUCO. Die zeitraubende Arbeit des bekannten Handpolierens wird durch Spritzen ersetzt. Durch Duco werden so vollkommene Flächen hergestellt, dass die Möbel das Aeussere hochwertiger Erzeugnisse aufweisen. Duco ist wasserfest, Schutz der zarten Fourniere.

Auskünfte durch den Allein-Import für die Schweiz:

S.A. FRAZAR A.-G., ZÜRICH, SEEHOFSTR. 16, ABTEILUNG DUCO

Beziehen Sie sich bitte stets auf »Das Werk«

IX

# ZENTRALHEIZUNGSFABRIK LEHMANN & CIE

VORM. ALTORFER, LEHMANN & CIE.

BERN / ZOFINGEN / ST. GALLEN / LUZERN

ZENTRALHEIZUNGEN ALLER SYSTEME · SANITÄRE ANLAGEN

*Feuer- und explosionssichere Benzintankanlagen*

A U T O R È V E

Wir liefern in guter Qualität und zu vorteilhaften Preisen alles für den Beruf des Architekten, Ingenieurs, Malers nötige Arbeitsmaterial. Insbesondere empfehlen wir unser reichhaltiges Lager in

## Zeichen- Papieren

Millimeterpapieren  
Millimeterblocks  
Pauspapieren  
Pausleinwand  
Aquarellpapieren  
Diplomkartons  
Engl. Bristolkartons

NEULIPA-Lichtpauspapieren und in modernfarbigen Ton-Papieren und -Kartons

Sie finden bei uns ständig am Lager:

**Zeichentische, Zeichenmaschinen, Lichtpausapparate, Rechenschieber, Reißzeuge, Schriftschablonen u. a. m.**

Kataloge gratis. Angebote und Vertreterbesuch unverbindlich

GEBRÜDER  
**SCHOLL**  
POSTSTRASSE 3 · ZÜRICH

## GIPS-UNION



**ZWISCHENWANDPLATTEN  
A.G. ZÜRICH**

## EISENBETON

HOLZ- U. EISENKONSTRUKTIONEN IN HOCH- UND TIEFBAU

**E. RATHGEB**

DIPL.-ING. Ingenieur-Bureau  
**ZÜRICH**

STAMPFENBACHSTRASSE 63  
TELEPHON HOTTINGEN 89.92

X

Berücksichtigen Sie die Inserenten Ihrer Zeitschrift

# AUSSTELLUNGS-KALENDER

O R T	L O K A L	W E R K E	D A T U M
<b>Aarau</b>	Gewerbemuseum	Ausstellungssaal im Umbau begriffen	
<b>Basel</b>	Gewerbemuseum	Die praktische Küche Plakate der Avantgarde	bis 16. März vom 24. März an
	Kunsthalle	Münchener Kunst der Gegenwart	15. März b. 13. April
	Kupferstichkabinett	Niklaus Manuel Deutsch († 1530), Das Handzeichnungswerk Alfred Kubin, Handzeichnungen und Graphik	bis Ende April Anfang b. Ende Mai
	Pro Arte Robert Klingele, Münsterberg 8	Bilder alter Meister — Schweizer Kunst des 19. und 20. Jahrh. Verkaufsstelle der Ortsgruppe Basel des S. W. B.	ständig ständig
<b>Bern</b>	Kunsthalle	Moderne Italiener («Novecento»)	2. März b. Mitte April
	Gewerbemuseum	Bündner Webereien und Stickereien Leucht-Reklame	2.—23. März 6.—27. April
<b>Biel</b>	Museum Schwab		
<b>Fribourg</b>	Musée des Arts et Métiers		
<b>Genf</b>	Musée Rath Musée d'Art et d'Histoire		
<b>Schaff- hausen</b>	Konvikt, Klosterstrasse Betz-Wirth, Ringengässchen beim Herrenacker	Kinderzeichnungen Musiker- und Dichtermalen Verkaufsstelle des Schweiz. Werkbundes	6. März b. 9. April 26. April b. 15. Juni ständig
<b>St. Gallen</b>	Museum	Theo Glinz, Otto Teucher, Wilh. Thaler und Künstler- vereinigung Ulm (Graphik)	} 1.—30. März
<b>Winterthur</b>	Kunstmuseum	Südfrankreich in der Malerei Kinderbildnisse	16. Febr. b. 16. März 23. März b. 28. April
	Gewerbemuseum	Ständige neue Sammlung «Alte Gewerbekunst» Kinder- und Jugendzeichnungen	23. Febr. b. 30. März ständig
	P. Gachnang-Knupper Stadthausstrasse 51	Verkaufsstelle des Schweiz. Werkbundes	
<b>Zürich</b>	Kunstgewerbemuseum	Neuerwerbungen des Museums 1924—1930 — Kirchliche Kunst — Keramik, Läger-Karlsruhe Schülerarbeiten der baugewerblichen und mechanisch-techn. Abteilung der Gewerbeschule Zürich	} 23. Febr. b. 30. März } 6.—19. April
	Kunsthaus	George Grosz, Willy Jaekel, Egon Schiele, Amedeo Modigliani, Franz J. Rederer, Graphisches Kabinett	} 23. März b. 16. April } 20. April b. 14. Mai
	Kupferstichkabinett der E. T. H.	Kupferstichsammlung der Eidg. Techn. Hochschule. Geöffnet bei freiem Eintritt, Wochentags von 2-5, Sonntags von 11-12 Uhr Die Alpen	bis 15. April
	Galerie Aktuaryus	Graphik von Anders Zorn und Mopp, Plastik von Mario Bernasconi	} bis 20. März
	Galerie Forter Hechtplatz 1	Maurice Barraud, Ignaz Epper, Estrid Christensen (Skulpturen)	} 20. März b. 27. April
	Atelier Hartung Stadthausquai 1	Ausstellung der Ortsgruppe Zürich des S. W. B.	ständig
	Atelier Rüttschi, Arch. B. S. A. Steinwiesstr. 70, H. 23.27	Hochbau — Innenausbau — Umbau — Möbel — Klubsessel	ständige Verkaufs- ausstellung
	Haus zur Spindel Talstrasse 18	Ständige Verkaufs-Ausstellung von Arbeiten des Schweizer Kunstgewerbes und der Schweizer Heimindustrie	} ständig
	Kunstsalon Wolfensberger Bederstrasse 109	Wechselnde Ausstellungen schweizerischer und ausländischer Künstler: Gemälde, Zeichnungen, Aquarelle, Original-Graphik Geöffnet 9—12 und 2—5 Uhr, Sonntags 10—12 Uhr Französische Kunst	} ständig
			vom 15. März an

# LUXFER

ROB. LOOSER & CIE, ZÜRICH