

**Zeitschrift:** Das Werk : Architektur und Kunst = L'oeuvre : architecture et art  
**Band:** 17 (1930)  
**Heft:** 3

## Werbung

### Nutzungsbedingungen

Die ETH-Bibliothek ist die Anbieterin der digitalisierten Zeitschriften auf E-Periodica. Sie besitzt keine Urheberrechte an den Zeitschriften und ist nicht verantwortlich für deren Inhalte. Die Rechte liegen in der Regel bei den Herausgebern beziehungsweise den externen Rechteinhabern. Das Veröffentlichen von Bildern in Print- und Online-Publikationen sowie auf Social Media-Kanälen oder Webseiten ist nur mit vorheriger Genehmigung der Rechteinhaber erlaubt. [Mehr erfahren](#)

### Conditions d'utilisation

L'ETH Library est le fournisseur des revues numérisées. Elle ne détient aucun droit d'auteur sur les revues et n'est pas responsable de leur contenu. En règle générale, les droits sont détenus par les éditeurs ou les détenteurs de droits externes. La reproduction d'images dans des publications imprimées ou en ligne ainsi que sur des canaux de médias sociaux ou des sites web n'est autorisée qu'avec l'accord préalable des détenteurs des droits. [En savoir plus](#)

### Terms of use

The ETH Library is the provider of the digitised journals. It does not own any copyrights to the journals and is not responsible for their content. The rights usually lie with the publishers or the external rights holders. Publishing images in print and online publications, as well as on social media channels or websites, is only permitted with the prior consent of the rights holders. [Find out more](#)

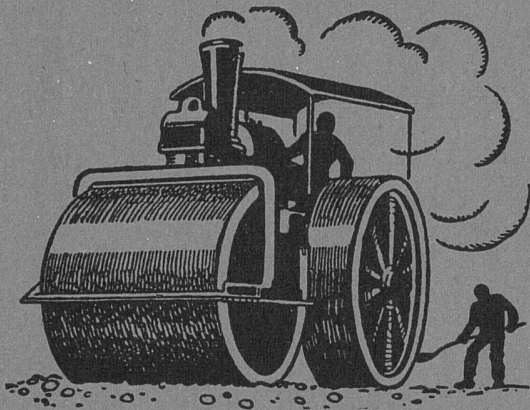
**Download PDF:** 02.04.2026

**ETH-Bibliothek Zürich, E-Periodica, <https://www.e-periodica.ch>**

Die Korksteinfabrik von  
**Wanner & Co. A.-G., Horgen**  
fabriziert und empfiehlt

# Dilatit-Korksteinplatten

als vorzügliches Isoliermittel für  
**Kühlanlagen und Hochbauten**



## WALZARBEITEN MIT UND OHNE MATERIALLIEFERUNG

Bogenpflaster • Stampfasphalt • Oberflächenteerungen  
Gussasphalt • Walzenvermietungen • Mexphaltbeläge  
Pflastersteine • Teermakadambeläge • Nacoviabeläge  
Strassenwalzungen • Bitumuls-Kalt-Spramexierungen

## SCHWEIZERISCHE STUAG STRASSENBAU-UNTERNEHMUNG A. G.

**ALPNACH**  
Bahnhofplatz  
Telephon 7

**BERN**  
Laupenstr. 8  
Tel. Bollw. 34.33

**ZÜRICH**  
Steinwiesstr. 40  
Tel. Hott. 43.81

**LAUSANNE**  
Rue D'Etraz 20  
Téléphone 22.028

**OLTEN**  
Römerstr. 14  
Telephon 7.88

**BASEL**  
Rheinländerstr. 3  
Tel. Safran 23.90

**CHUR**  
Unt. Bahnhofstr. 230-31  
Telephon 147

**AARAU**  
Igelweid 22  
Telephon 15.33

**BIEL**  
Neuengasse 6  
Telephon 20.77

**SITTEN**  
Rue du Midi  
Telephon 4.61

**LUGANO**  
Corso Pestalozzi 5  
Telephon 11.58

**NEUCHÂTEL**  
Rue St-Honoré 7  
Téléphone 9.98

**FRAUENFELD**  
Sägestrasse  
Telephon 7.11

## Holzrolltore



für  
Garagen  
Remisen  
Lagerhallen

sind solid & isolieren gut

*Wilh. Baumann Rolladenfabrik Horgen*

## «SOMAG» Zwillingsplatte

doppelseitig glasiert, totale Wandstärke nur 25 mm — das geeignetste und schönste Material

für freistehende Trenn- und Zwischenwände

in Bädern, Toiletten etc.

## BAUBEDARF ZÜRICH <sup>A</sup>/<sub>G</sub>

*Eternit-  
Bedachungen,  
äussere Wandverkleidungen,  
Innenbau*



*Eternit-  
Installations-  
und Druck-Röhren  
Garagen*

## ETERNIT NIEDERURNEN

# Terner & Chopard, Ingenieure

Zürich, Bahnhofstrasse 72  
Tel. Selnau 83.25

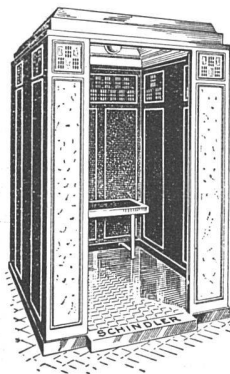
## Armierter Beton

Moderner Holzbau

Eisenkonstruktionen



Die Marke für Qualitäts-Aufzüge



Personenaufzüge  
Warenaufzüge  
Aktenaufzüge  
Krankenaufzüge  
Speisenaufzüge  
und

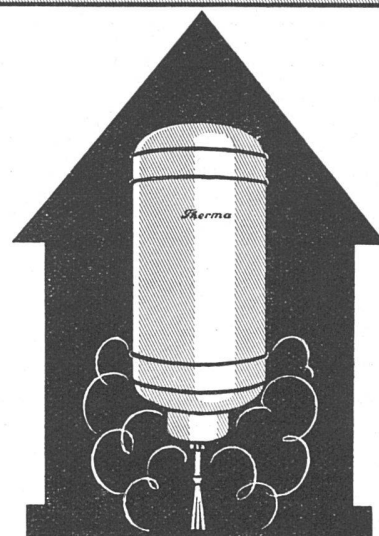
### Aufzüge

für Spezialzwecke  
Über 15,000 Anlagen  
im Betrieb

Spezialfabrikf. Aufzüge u. elektrische Motoren

**Schindler & Cie., Luzern**

Telephon Nr. 873 - Telegramm-Adresse: LIFT

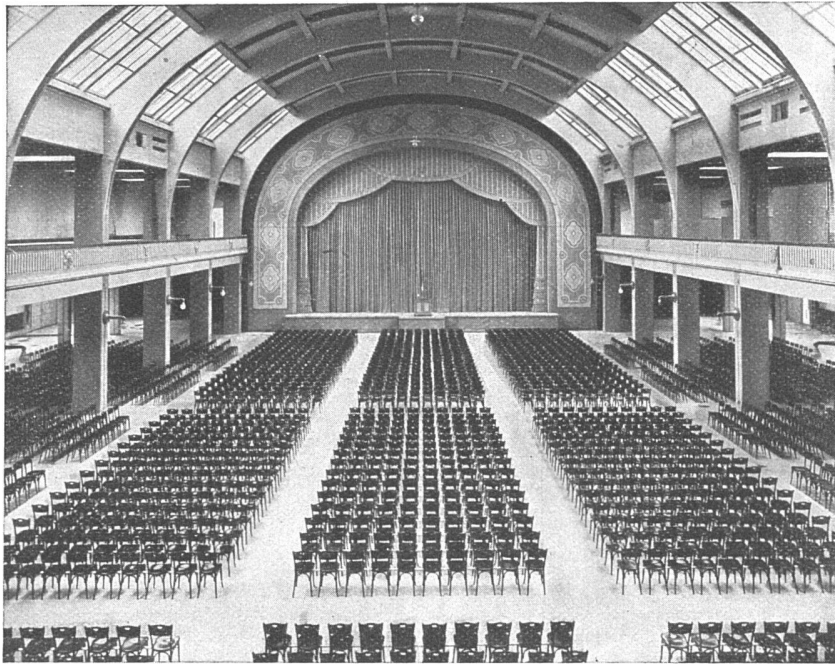


**Therma-Boiler**  
*der Warmwasserquell  
im Hause*

THERMA SA SCHWANDEN (GLARIS)

**Joh. Müller** Centralheizungen  
als Spezialität  
RÜTI (ZCH) TEL. 30 • ZÜRICH 1, BELLEVUE, TEL. HOTTINGEN 324 • CHUR, TEL. 160

# A.-G. Möbelfabrik Horgen-Glarus in Horgen



Konzertsaal der Schweizer Mustermesse Basel / 3000 Plätze

ERSTE SCHWEIZER SPEZIALFABRIK FÜR BESTUHLUNGEN ALLER ART

## UNFALL- und LEBENS-

Versicherungen

aller Art

schliessen Sie vorteilhaft ab bei

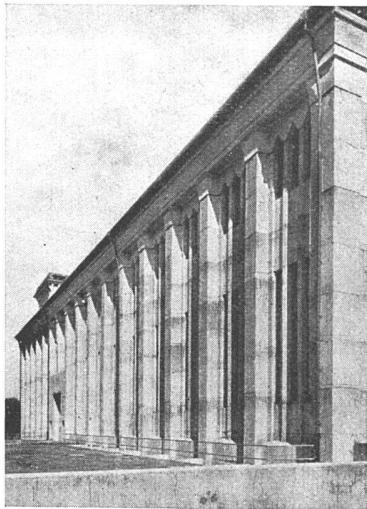
## «WINTERTHUR»

Schweizerische  
Unfall-Versicherungs-  
Gesellschaft

Lebens-  
Versicherungs-  
Gesellschaft

in  
Winterthur

Berücksichtigen Sie die Inserenten Ihrer Zeitschrift



Zentrale Siebren / Architekten Gebr. Bräm B.S.A., Zürich  
Seitenfront des Maschinenhauses

Sämtliche lufttechnischen Anlagen  
für das Kraftwerk Wägital projektiert und  
ausgeführt durch

**Ing. D. Siebenmann, Bern (Schweiz)**

Konsumstrasse 4

Vertr. Ing. J. Frick, Zürich, Stockerstrasse 43

VORTEILHAFTESTE  
BEZUGSQUELLE FÜR  
**Espagnoletten**

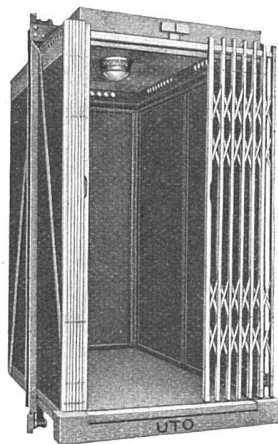
*Solide & bequemste*  
**FENSTER, TÜREN**  
und  
**JALOUSIEVERSCHLÜSSE**

*Kurze Lieferfrist  
genau passende  
Ausführung. Verlg.  
Sie Offerte von:*

REKLAME  
ZAUGG  
LUGANO

**U. SCHÄRER & SÖHNE,**  
BAUBESCHLÄGEFABRIK  
**MÜNSINGEN (BERN)**

**UTO**  
**Aufzug- und Kranfabrik A.G.**  
**Altstetten-Zürich**



Telephon  
Uto 53.10



Schutzmarke

Aufzugskabine für das Pfrundhaus der Stadt Zürich

**Elektrische Aufzüge** für jeden Zweck  
Modernste Ausführung

**Elektrische Flasenzüge**  
**Transportanlagen • Krane**

**TANK-  
ANLAGEN**

für Benzin und Oel

nach amtlichen Vorschriften



Bureau: Albisrieden • Telephon Selnu 92.26  
Offerte unverbindlich • Beratung kostenlos



**FROEBEL/ZÜRICH**  
**TENNISPLÄTZE**  
 AUSFÜHRUNG MIT  
 GRELLINGER SPEZIALMERGEL  
 ENGL. EN-TOUT-CAS COURTS

**TÜRSCHÖNER**  
 AUS CELLULOID

**EMIL SCHLUND**  
 CELLULOIDWAREN-FABRIK  
 ALTSTETTEN · ZÜRICH  
 TELEPHON UTO 5009

**ÜBERNAHME GANZER BAUTEN**

**L. & C.**  
**HARDTMÜTH**  
**KOH**  
 -I-  
**NOOR**

|  |  |   |
|--|--|---|
| <p>Personen- und Waren-</p> <p><b>Aufzüge</b><br/>         mit Durchfahrtsperre, event.<br/>         Feineinstellung.<br/>         Förder- bzw. Schrägaufzugs-</p> <p><b>Winden</b><br/>         jeder Art.</p> <p><b>Schützenwindwerke,</b><br/>         Schiebebühnen, Drehscheiben.</p> <p>Hand- und Elektro-</p> <p><b>Flaschenzüge.</b><br/>         Generalvertretung der BAMAG-<br/>         Elektrozüge.</p> |  | <p><b>Krane</b><br/>         jeder Konstruktion;<br/>         patentierte Hubwerke mit</p> <p><b>2 Geschwindigkeiten.</b><br/>         Stirn- und Schneckenrad-</p> <p><b>Getriebe</b><br/>         in Gussgehäusen mit automati-<br/>         scher Schmierung.</p> <p><b>Transportanlagen,</b><br/>         eventuell betätigt durch Druck-<br/>         knopfsteuerung; Einrichtungen f.<br/>         FlieSSarbeit, Elevatoren, Kohlen-<br/>         transportanlagen.</p> |
| <p><b>MASCHINENFABRIK RUEGGER &amp; CO. A.G.,</b> Hochstrasse / Zwingerstrasse 1 <b>BASEL</b><br/>         Gegründet 1896</p>  |  |   |

Berücksichtigen Sie die Inserenten Ihrer Zeitschrift

# HASSLER & CO TERRASIT

**BIEL**

Güterstrasse 27 / Telephon 25

**BERN**

Bogenschützenstrasse 1  
Telephon Bollwerk 2002

## Zentralheizungen

Wärme-  
technische  
Anlagen

ist ein gebrauchsfertiger Trockenmörtel, dem die gewünschte Färbung in der Fabrik beigemischt wird. Der mit der Farbe vermischte Mörtel erzeugt nicht nur eine dünne farbige Oberflächenhaut, sondern eine durch und durch gefärbte Verputzmasse. Bei einer solchen mindestens 5-10 mm dicken, völlig durchfärbten Putzschicht ist zum vornherein die grösste Haltbarkeit in Aussicht gestellt. Dem farbigen Terrasitmörtel sind nur solche Zusatzmaterialien, Bindemittel und farbige Zuschläge beigegeben, die hinsichtlich Haltbarkeit, Farb- und Lichteinheit, sowie Porosität in langjährigen Versuchen und auf Grund praktischer Erfahrungen als in jeder Hinsicht einwandfrei und höchsten Ansprüchen genügend festgestellt wurden.

Der gebrauchsfertige Mörtel wird für alle Verputzarten hergestellt: Kellenwurf, Besenwurf, verriebenen Verputz, Stockputz und Steinputz.

Materialproben für Muster, Auskünfte etc. bereitwilligst durch die Firma

**HANS ZIMMERLI • ZÜRICH 4**

Mineral-Mahlwerke • Eglistr. 16 • Tel. Selnau 70.59



GESELLSCHAFT DER L. VON ROLL'SCHEN EISENWERKE  
FILIALE: EISENWERK CLUS KT. SOLOTHURN

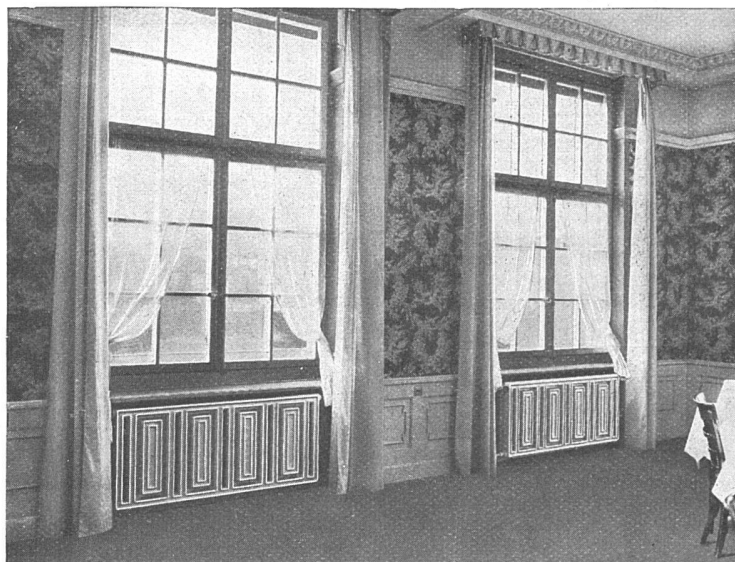


Radiator  
für freie  
Aufstellung

Wirksam,  
sauber und  
zweckmässig

Strahlung  
nach vorn

Luft-  
wärmende  
Rückseite



Beste  
Ausführung  
erfordert  
Wandfüsse  
und  
verdeckte  
Anschlüsse  
Spezialhahn  
(Oederlin)  
und  
Rücklauf-  
Ver-  
schraubung

«COLUMBUS» SONDER-RADIATOR + Patent