

Zeitschrift: Das Werk : Architektur und Kunst = L'oeuvre : architecture et art
Band: 17 (1930)
Heft: 1

Werbung

Nutzungsbedingungen

Die ETH-Bibliothek ist die Anbieterin der digitalisierten Zeitschriften auf E-Periodica. Sie besitzt keine Urheberrechte an den Zeitschriften und ist nicht verantwortlich für deren Inhalte. Die Rechte liegen in der Regel bei den Herausgebern beziehungsweise den externen Rechteinhabern. Das Veröffentlichen von Bildern in Print- und Online-Publikationen sowie auf Social Media-Kanälen oder Webseiten ist nur mit vorheriger Genehmigung der Rechteinhaber erlaubt. [Mehr erfahren](#)

Conditions d'utilisation

L'ETH Library est le fournisseur des revues numérisées. Elle ne détient aucun droit d'auteur sur les revues et n'est pas responsable de leur contenu. En règle générale, les droits sont détenus par les éditeurs ou les détenteurs de droits externes. La reproduction d'images dans des publications imprimées ou en ligne ainsi que sur des canaux de médias sociaux ou des sites web n'est autorisée qu'avec l'accord préalable des détenteurs des droits. [En savoir plus](#)

Terms of use

The ETH Library is the provider of the digitised journals. It does not own any copyrights to the journals and is not responsible for their content. The rights usually lie with the publishers or the external rights holders. Publishing images in print and online publications, as well as on social media channels or websites, is only permitted with the prior consent of the rights holders. [Find out more](#)

Download PDF: 27.01.2026

ETH-Bibliothek Zürich, E-Periodica, <https://www.e-periodica.ch>

Die Korksteinfabrik von

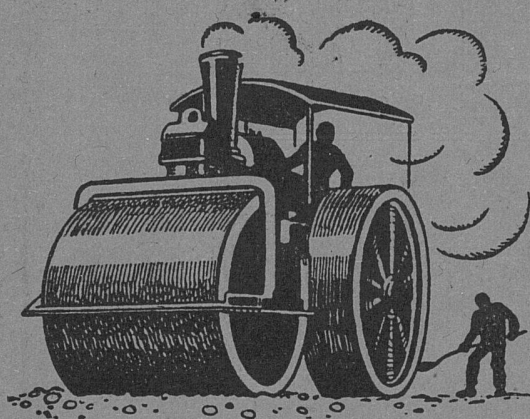
Wanner & Co. A.-G., Horgen

fabriziert und empfiehlt

Dilatit-Korksteinplatten

als vorzügliches Isoliermittel für

Kühlanlagen und Hochbauten



WALZARBEITEN MIT UND OHNE MATERIALLIEFERUNG

Bogenpflaster • Stampfasphalt • Oberflächenteerungen
Gussasphalt • Walzenvermietungen • Mexphaltbeläge
Pflastersteine • Teermakadambeläge • Nacoviabeläge
Strassenwalzungen • Bitumuls - Kalt - Spramexierungen

SCHWEIZERISCHE STUAG STRASSENBAU-UNTERNEHMUNG A. G.

ALPNACH
Bahnhofplatz
Telephon 7

BERN
Laupenstr. 8
Tel. Bollw. 34.33

ZÜRICH
Steinwiesstr. 40
Tel. Hott. 43.81

LAUSANNE
Rue D'Etraz 20
Téléphone 22.028

OLTEN
Römerstr. 14
Telephon 7.88

BASEL
Rheinländerstr. 3
Tel. Safran 23.90

CHUR
Unt. Bahnhofstr. 230-31
Telephon 147

AARAU
Igelweid 22
Telephon 15.33

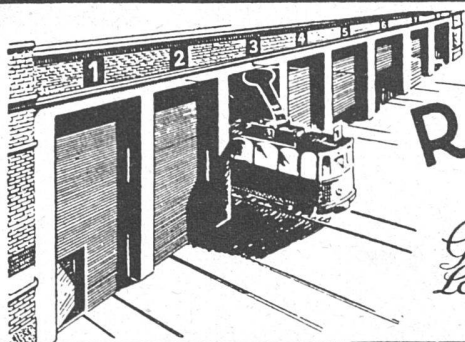
BIEL
Neuengasse 6
Telephon 20.77

SITTEN
Rue du Midi
Telephon 4.61

LUGANO
Corso Pestalozzi 5
Telephon 11.58

NEUCHÂTEL
Rue St-Honoré 7
Téléphone 9.98

FRAUENFELD
Sägestrasse
Telephon 7.11



PEL
PLA

ROLLTORE

AUS HOLZ

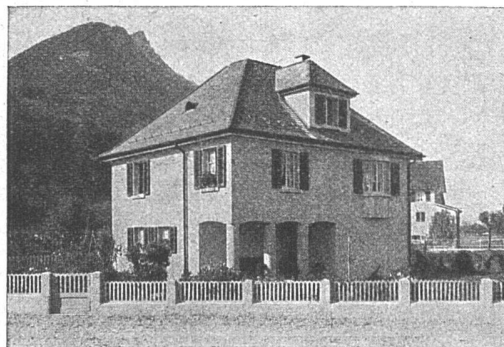
*für
Garagen Remisen,
Lagerhallen sind solid
und isolieren gut*

Wilh. Baumann Rolladenfabrik Horgen

Zum Ecken schützen «STABIL» benützen!

Wenn Mauerkanten gegen Stoß und Schlag geschützt werden sollen, dann greifen Sie zur Eckschutzleiste «STABIL», sie löst das Problem zu einem Drittel der früheren Kosten. Wie, sagt Ihnen unser Spezialprospekt.

BAUBEDARF ZÜRICH $\frac{A}{G}$



*Eternit-Bedachungen, äussere Wandverkleidungen, Innenbau
Eternit-Installations- und Druck-Röhren, Garagen*

ETERNIT NIEDERURNEN

Berücksichtigen Sie die Inserenten Ihrer Zeitschrift

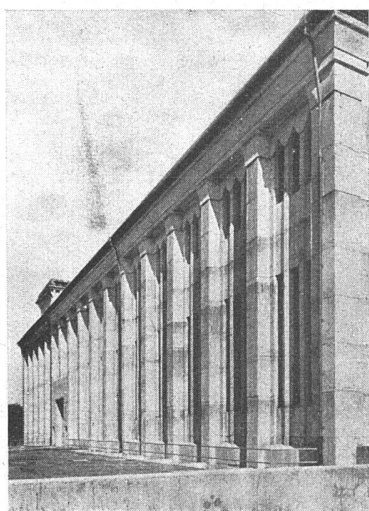
Terner & Chopard, Ingenieure

Zürich, Bahnhofstrasse 72
Tel. Selnau 83.25

Armierter Beton

Moderner Holzbau

Eisenkonstruktionen



Zentrale Siebren / Architekten Gebr. Bräm B.S.A., Zürich
Seitenfront des Maschinenhauses

Sämtliche lufttechnischen Anlagen
für das Kraftwerk Wäggital projektiert und
ausgeführt durch

Ing. D. Siebenmann, Bern (Schweiz)

Konsumstrasse 4

Vertr. Ing. J. Frick, Zürich, Stockerstrasse 43

**TÜRSCHÖNER
AUS CELLULOID**

EMIL SCHLUND
CELLULOIDWAREN-FABRIK
ALTSTETTEN · ZÜRICH
TELEPHON UTO 5009

ÜBERNAHME GANZER BAUTEN

J. H. M. Müller *Centralheizungen
als Spezialität*

RÜTI (ZCH) TEL. 30 • ZÜRICH 1, BELLEVUE, TEL. HOTTINGEN 324 • CHUR, TEL. 160

A.=G. Möbelfabrik Horgen=Glarus in Horgen



Neues Schauspielhaus Zürich / 1000 Sitzplätze / Möbliert 1926

ERSTE SCHWEIZER SPEZIALFABRIK FÜR BESTUHLUNGEN ALLER ART

UNFALL- und LEBENS-

Versicherungen

aller Art

schliessen Sie vorteilhaft ab bei

«WINTERTHUR»

Schweizerische
Unfall-Versicherungs-
Gesellschaft

Lebens-
Versicherungs-
Gesellschaft

in
Winterthur

Berücksichtigen Sie die Inserenten Ihrer Zeitschrift

Spezialbeton A.G.

Staad (St. Gallen)



Kunststeinwerke

Telephon Nr. 34

Wir fabrizieren mit neuesten, maschinell-automatischen Einrichtungen im Grossen

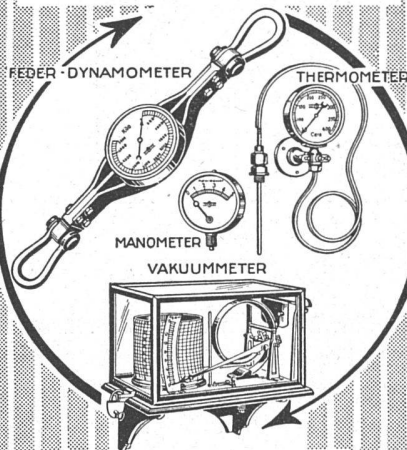
Bimsbeton-Leichtbausteine und -Platten

in den für schweiz. Verhältnisse geeigneten Formen und Qualitäten.

Dieses Fabrikat ermöglicht rasch und billig zu bauen, gibt trockene, gesunde und warme Wohnungen, ist feuer-sicher, schraub- und nagelbar und von ausserordentlicher Isolierfähigkeit, also für unser Klima wie geschaffen.

Ein bekannter Architekt schreibt: «Im November 1927 bezog ich mein zumeist bei Regenwetter erbautes Eigenheim und konnte bei plötzlich auf 22° eingetretener Kälte konstatieren, dass ich mit meiner auf 55° geheizten Warmwasserheizung mit diesen Bimsbeton-Steinen ein warmes und durchaus trockenes Haus hatte.»

MESSINSTRUMENTE



ARMATUREN

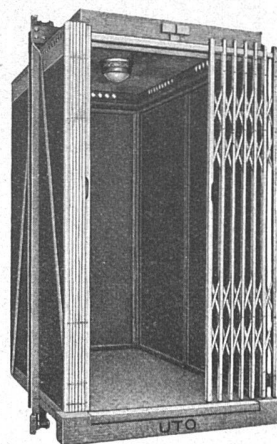
Manometer A.-G. Zürich

Armaturenfabrik

Stampfenbachstrasse 61

UTO

Aufzug- und Kranfabrik A.G. Altstetten-Zürich



Telephon
Uto 53.10



Schutzmarke

Aufzugskabine für das Pfrundhaus der Stadt Zürich

Elektrische Aufzüge für jeden Zweck
Modernste Ausführung

Elektrische Flaschenzüge
Transportanlagen • Krane



GRIBI & CIE. A.G.

BAUGESCHÄFT, BURGDORF

Telegrammadresse: Dampfsäge / Telephon 63
Privattelephon 678

*

Hoch- und Tiefbauunternehmung • Armierter Beton
Holz- und Schwellenhandlung
Imprägnieranstalt • Zimmerei und Gerüstungen

CHALETBAU

Hetzerlizenz für den Kanton Bern
Mechanische Bau- und Kunstschreinerei
Übernahme ganzer Bauten



J.J. WEILENMANN • BAUMEISTER

Pflanzschulstrasse 29 ZÜRICH 4 Telefon Selnau 30.60
übernimmt

NEU- UND UMBAUTEN JEDER ART

Zement- und Eisenbetonarbeiten, Fassadenrenovationen, Reparaturen, Aufbrucharbeiten mit
Ingersoll-Rand-Kompressor, Schwemmkanalisationsanschlüsse.

Elspagnoletten
FÜR ALLE NEUBAUTEN

*Architekten & Haus-
Besitzer wählt diesen
Verschluss f. Fenster,
Balkontüren und
Jalousieläden Beste
und billigste
Bezugsquelle*

U. SCHÄRER & SÖHNE
BAUBESCHLÄGEFABRIK
MÜNSINGEN
BERN

**L. & C.
HARDTMUTH
KOH-
I-
NOOR**

Personen- und Waren-

Aufzüge

mit Durchfahrtsperre, event.
Feineinstellung.

Förder- bzw. Schrägaufzugs-

Winden

jeder Art.

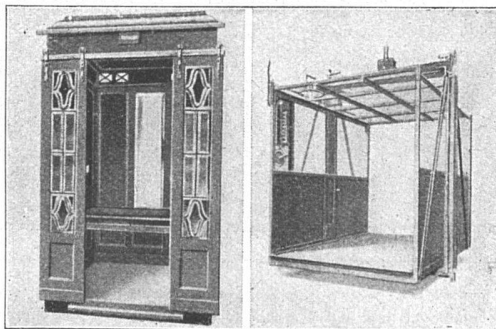
Schützenwindwerke,

Schiebebühnen, Drehscheiben.

Hand- und Elektro-

Flaschenzüge.

Generalvertretung der BAMAG-
Elektrozüge.



Krane

jeder Konstruktion;
patentierte Hubwerke mit

2 Geschwindigkeiten.

Stirn- und Schneckenrad-

Getriebe

in Gussgehäusen mit automati-
scher Schmierung.

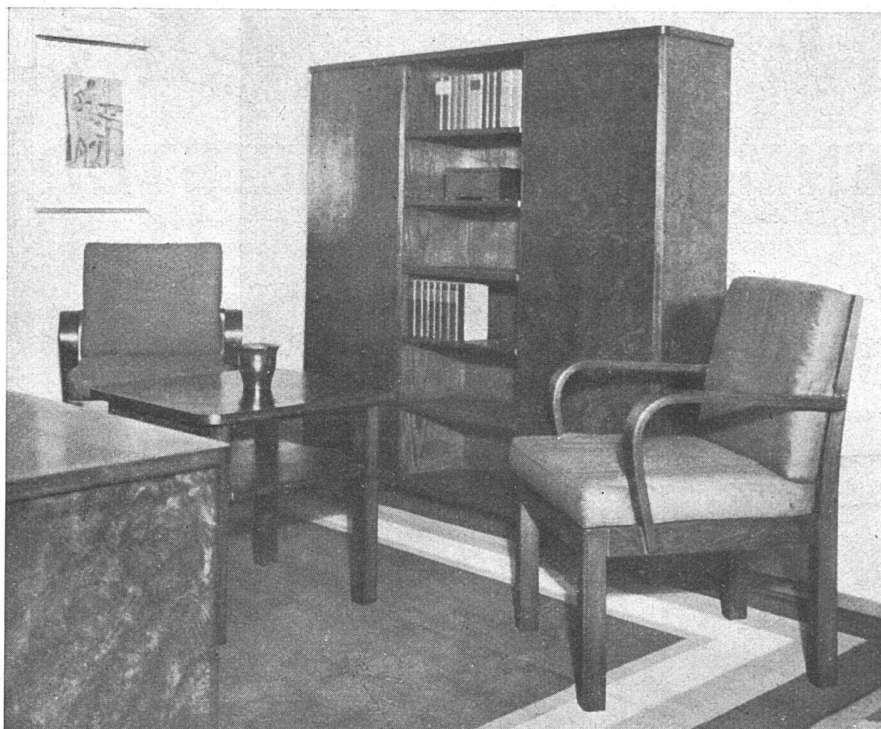
Transportanlagen,

eventuell betätigt durch Druck-
knopfsteuerung; Einrichtungen f.
Fliessarbeit, Elevatoren, Kohlen-
transportanlagen.

MASCHINENFABRIK RUEGGER & CO. A.G., Hochstrasse / Zwingerstrasse 1 **BASEL**
Gegründet 1896

Berücksichtigen Sie die Inserenten Ihrer Zeitschrift

V



**WERKSTÄTTEN FÜR
MÖBEL- UND
BAUSCHREINEREI**

**WOHNUNGS-
EINRICHTUNG
EINZELMÖBEL
VOLLSTÄNDIGER
INNENAUSBAU
VERTÄFERUNGEN
FENSTER
TÜREN**

**AUSSTELLUNG
IN DER FABRIK**

FRÄNKEL & VOELLMY A.G.
BASEL • ROSENTHALSTRASSE 51



GESELLSCHAFT DER L. VON ROLL'SCHEN EISENWERKE
FILIALE: EISENWERK CLUS KT./SOLOTHURN

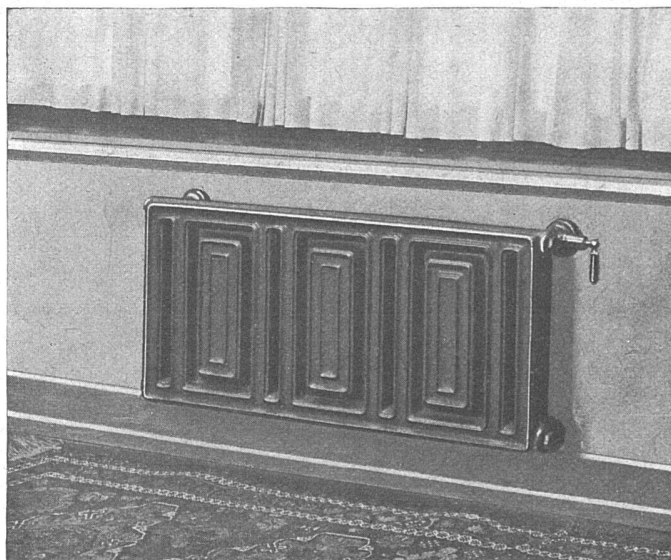


Radiator
für freie
Aufstellung

Wirksam,
sauber und
zweckmässig

Strahlung
nach vorn

Luft-
wärmende
Rückseite



Beste
Ausführung
erfordert
Wandfüsse
und
verdeckte
Anschlüsse
Spezialhahn
(Oederlin)
und
Rücklauf-
Ver-
schraubung

«COLUMBUS» SONDER-RADIATOR + Patent