

Objekttyp: **Advertising**

Zeitschrift: **Das Werk : Architektur und Kunst = L'oeuvre : architecture et art**

Band (Jahr): **16 (1929)**

Heft 12

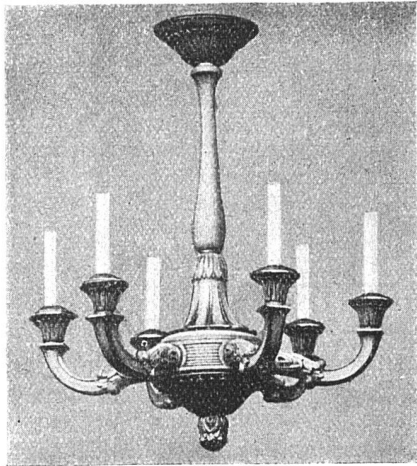
PDF erstellt am: **27.09.2024**

### **Nutzungsbedingungen**

Die ETH-Bibliothek ist Anbieterin der digitalisierten Zeitschriften. Sie besitzt keine Urheberrechte an den Inhalten der Zeitschriften. Die Rechte liegen in der Regel bei den Herausgebern. Die auf der Plattform e-periodica veröffentlichten Dokumente stehen für nicht-kommerzielle Zwecke in Lehre und Forschung sowie für die private Nutzung frei zur Verfügung. Einzelne Dateien oder Ausdrucke aus diesem Angebot können zusammen mit diesen Nutzungsbedingungen und den korrekten Herkunftsbezeichnungen weitergegeben werden. Das Veröffentlichen von Bildern in Print- und Online-Publikationen ist nur mit vorheriger Genehmigung der Rechteinhaber erlaubt. Die systematische Speicherung von Teilen des elektronischen Angebots auf anderen Servern bedarf ebenfalls des schriftlichen Einverständnisses der Rechteinhaber.

### **Haftungsausschluss**

Alle Angaben erfolgen ohne Gewähr für Vollständigkeit oder Richtigkeit. Es wird keine Haftung übernommen für Schäden durch die Verwendung von Informationen aus diesem Online-Angebot oder durch das Fehlen von Informationen. Dies gilt auch für Inhalte Dritter, die über dieses Angebot zugänglich sind.



**E. WEIDMANN & CIE**

Müllheimerstrasse 53 / Tel. S. 4056

**BASEL**

*Mech. Drechslerei / Bildhauerei  
Fabrikation von Holzleuchtern*

## Gesellschaft der L. von Roll'schen Eisenwerke Gerlafingen

Werke in Gerlafingen, Clus, Choindez, Rondez, Bern, Olten

SPEZIALITÄTEN FÜR BAUTEN:

**Bau- und Ornamentguss**

**Material für Zentralheizungen**

Heizkessel, Rippenheizröhren, Wärmeplatten,  
Wärmeschränke, Ventile, Formstücke  
und Flanschen

**Schmiedeeiserne und gusseiserne Gestelle  
für Kachelöfen und Kochherde**

**Material für sanitäre Anlagen**

Badwannen, Waschbecken etc.

**Gusseiserne Röhren und Absperrorgane  
für Gas- und Wasserleitungen**

**Kanalisationsartikel**

**Baumaschinen**

Betonmischer, Bauwinden etc.

**Hebezeuge und Transportanlagen aller Art**

Verkauf meist durch den Eisenhandel

# **BUSS & BASEL**

**Eisen-Hochbau  
Gepresste Tore  
Eiserne Fenster  
Oberlichter**

**VERLANGEN SIE UNVERBINDLICHEN  
INGENIEURBESUCH**

# **TANK- ANLAGEN**

für Benzin und Oel

nach amtlichen Vorschriften



Bureau: Albisrieden • Telephon Selnau 92.26  
Offerte unverbindlich • Beratung kostenlos