

Zeitschrift: Das Werk : Architektur und Kunst = L'oeuvre : architecture et art
Band: 16 (1929)
Heft: 12

Artikel: Square A : première Étape de construction du quartier des deux-parcs : architectes Brailard et Vial
Autor: [s.n.]
DOI: <https://doi.org/10.5169/seals-16001>

Nutzungsbedingungen

Die ETH-Bibliothek ist die Anbieterin der digitalisierten Zeitschriften auf E-Periodica. Sie besitzt keine Urheberrechte an den Zeitschriften und ist nicht verantwortlich für deren Inhalte. Die Rechte liegen in der Regel bei den Herausgebern beziehungsweise den externen Rechteinhabern. Das Veröffentlichen von Bildern in Print- und Online-Publikationen sowie auf Social Media-Kanälen oder Webseiten ist nur mit vorheriger Genehmigung der Rechteinhaber erlaubt. [Mehr erfahren](#)

Conditions d'utilisation

L'ETH Library est le fournisseur des revues numérisées. Elle ne détient aucun droit d'auteur sur les revues et n'est pas responsable de leur contenu. En règle générale, les droits sont détenus par les éditeurs ou les détenteurs de droits externes. La reproduction d'images dans des publications imprimées ou en ligne ainsi que sur des canaux de médias sociaux ou des sites web n'est autorisée qu'avec l'accord préalable des détenteurs des droits. [En savoir plus](#)

Terms of use

The ETH Library is the provider of the digitised journals. It does not own any copyrights to the journals and is not responsible for their content. The rights usually lie with the publishers or the external rights holders. Publishing images in print and online publications, as well as on social media channels or websites, is only permitted with the prior consent of the rights holders. [Find out more](#)

Download PDF: 23.02.2026

ETH-Bibliothek Zürich, E-Periodica, <https://www.e-periodica.ch>

SQUARE A

PREMIÈRE ÉTAPE DE CONSTRUCTION DU QUARTIER
DES DEUX-PARCS
ARCHITECTES BRAILLARD ET VIAL

La Société Immobilière des Deux-Parcs vient de terminer le premier des quatre squares qui seront successivement édifiés sur les terrains de Montchoisy à Genève. Les architectes Brailard et Vial en ont établi les plans. Le square comprend quatre vastes immeubles indépendants, dont les façades sont entièrement dégagées soit du côté du parc ou de la rue, soit à l'intérieur du square. Grâce au système d'implantation des bâtiments, chaque fenêtre jouit d'une vue dégagée sur un espace de quarante mètres au minimum. Aussi a-t-on pu s'élever sans inconvénients jusqu'à une hauteur de 7 logements superposés, — toutes les cages d'escalier possèdent un ascenseur. Chacun des quatre corps de bâtiments comprend trois immeubles contigus, formant des propriétés distinctes. La réserve d'un espace libre au centre est assuré par une servitude. Les façades principales regardent à l'intérieur du spacieux square, sur lequel s'ouvrent les logias, les balcons, et où débouchent les escaliers. La diversité des implantations et des niveaux a conduit à traiter de façon spéciale chacun des quatre corps de bâtiments. Les entrées se différencient les unes des autres sans altérer cependant l'unité d'ensemble. Ainsi a-t-on évité cette impression de grande monotonie que donnent trop souvent les constructions de ce genre. Il n'y avait en outre pas lieu d'accentuer des axes de symétrie, de faire prédominer une partie, dans cet ensemble d'habitations semblables. Les vitrages, les grilles plus sombres, légèrement dorées, la verdure du square enfin, forment des oppositions d'un excellent effet.

Ces quatre bâtiments composent la première partie de tout un quartier qui comportera de très vastes constructions, dépassant de beaucoup les réalisations actuelles. Les bâtiments déjà construits se composent d'immeubles de dimensions normales, correspondant aux habitudes d'aujourd'hui. Cela était indispensable pour arriver à réunir les capitaux assurant une prompte réalisation et y intéresser de grandes entreprises. La dimension des appartements, leur disposition et leur aménagement,

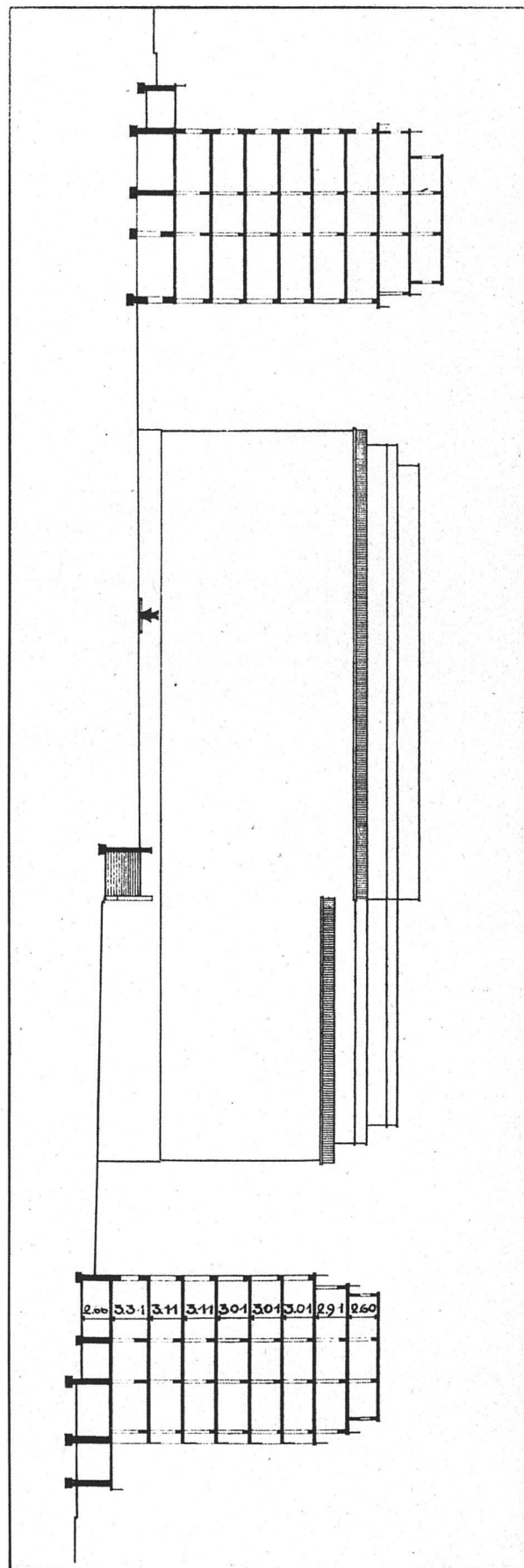
à suivre page 365

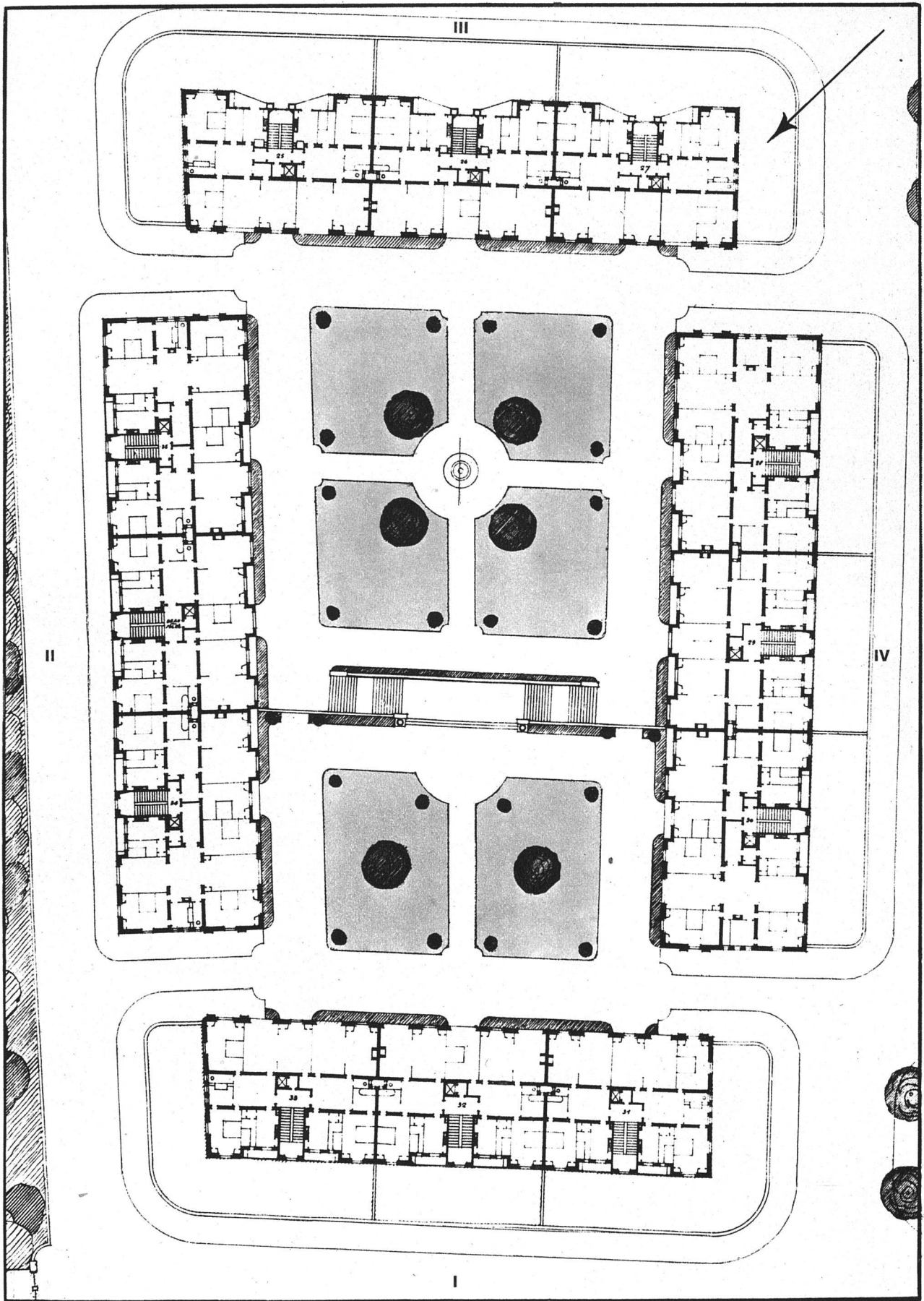
COUPE LONGITUDINALE SUR L'AXE DU SQUARE A

Ech. 1 : 600

à droite :
PLAN DU SQUARE A
PREMIÈRE PÉRIODE DE CONSTRUCTION
ACHEVÉE EN CE MOMENT

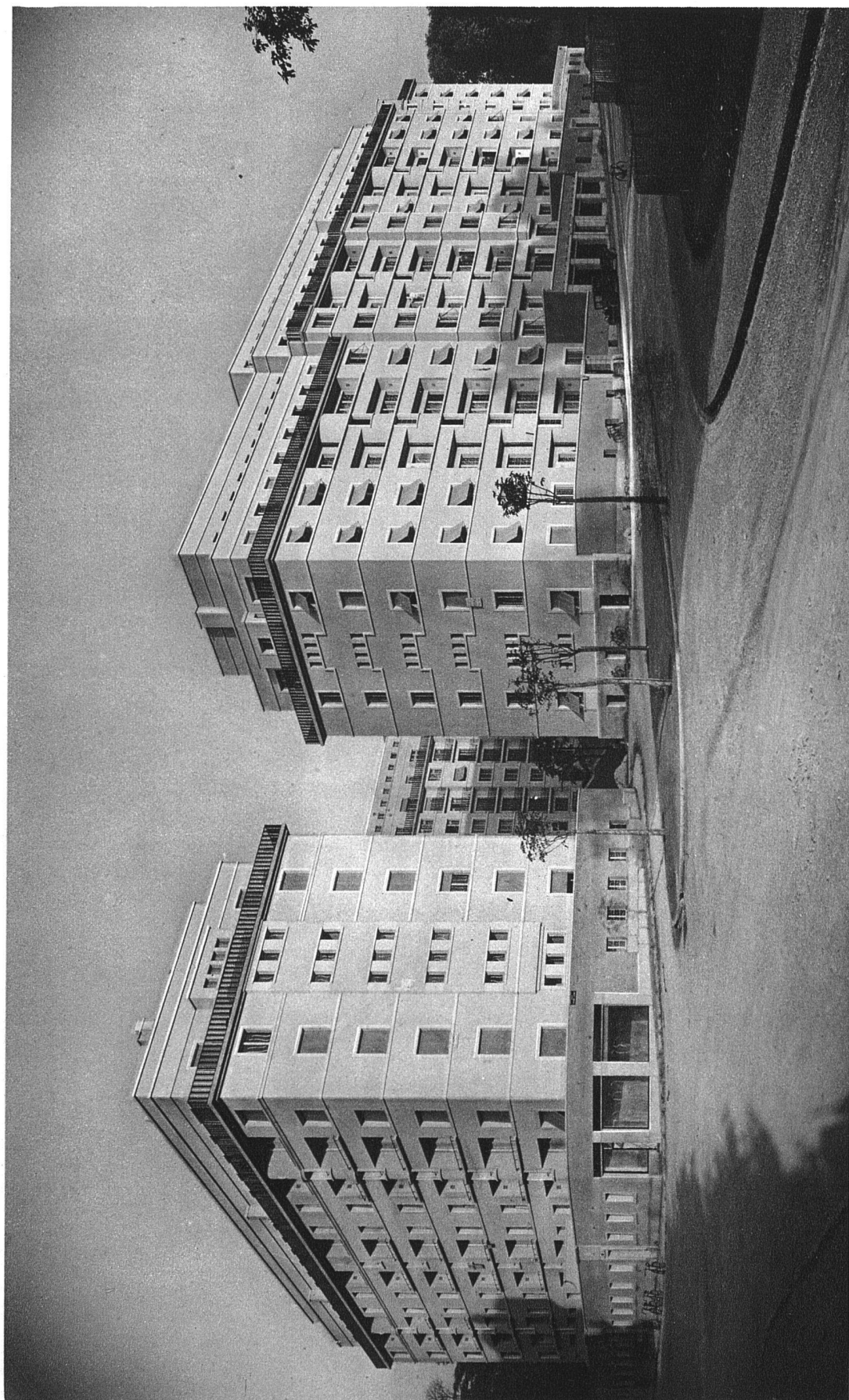
Ech. 1 : 600





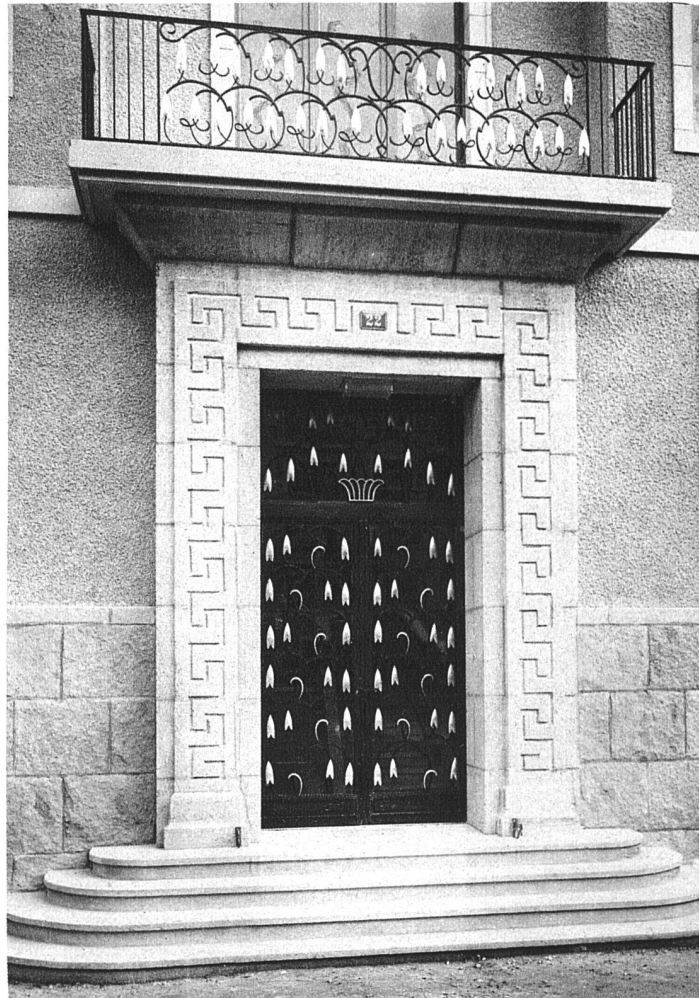


MONTCHOISY / VUE INTÉRIEURE DU SQUARE, PRISE DE LA PARTIE SUPÉRIEURE DES JARDINS

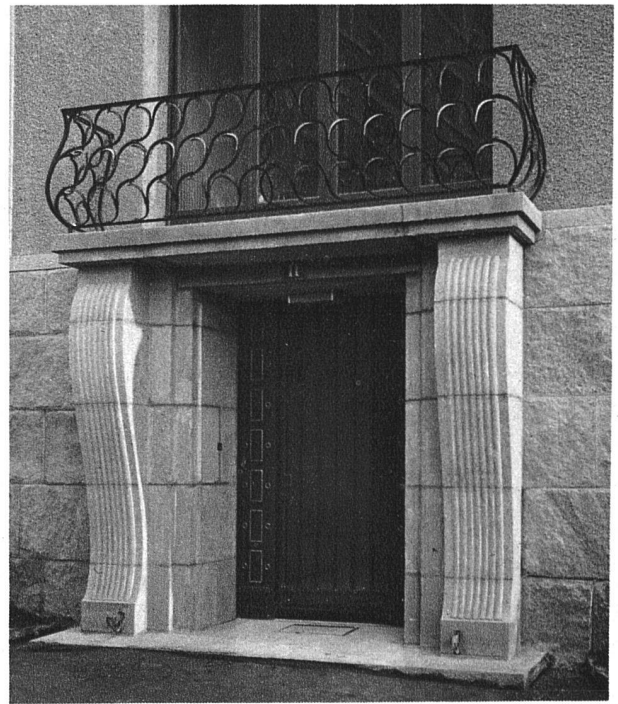
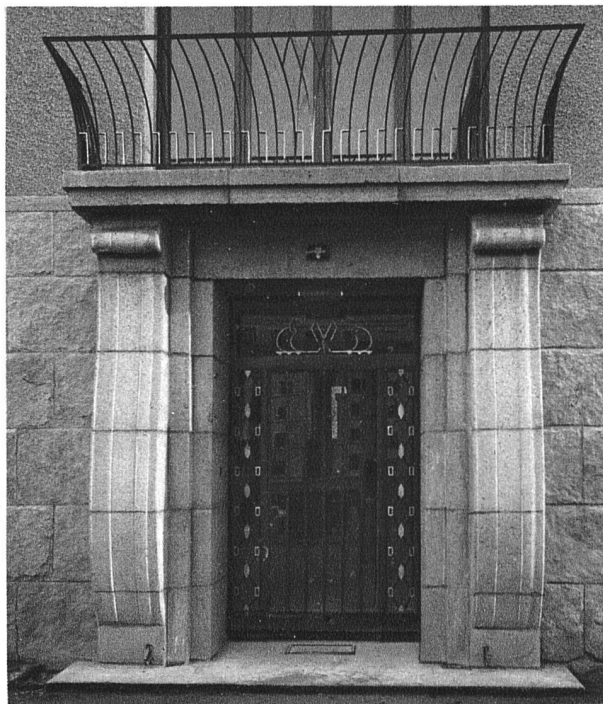


MONTCHOISY / GROUPE I, FACE SUR RUE DE MONTCHOISY / GROUPE IV, SUR AVENUE THÉODORE FLOURNOY

PORTE D'ENTRÉE



GROUPE II



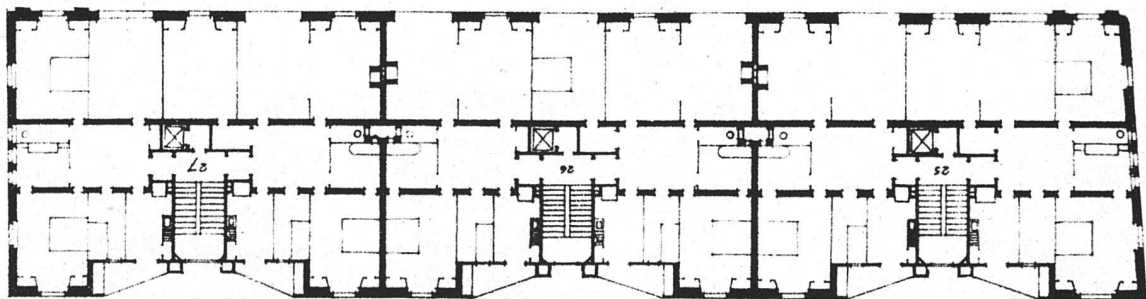
PORTES D'ENTRÉES GROUPE III



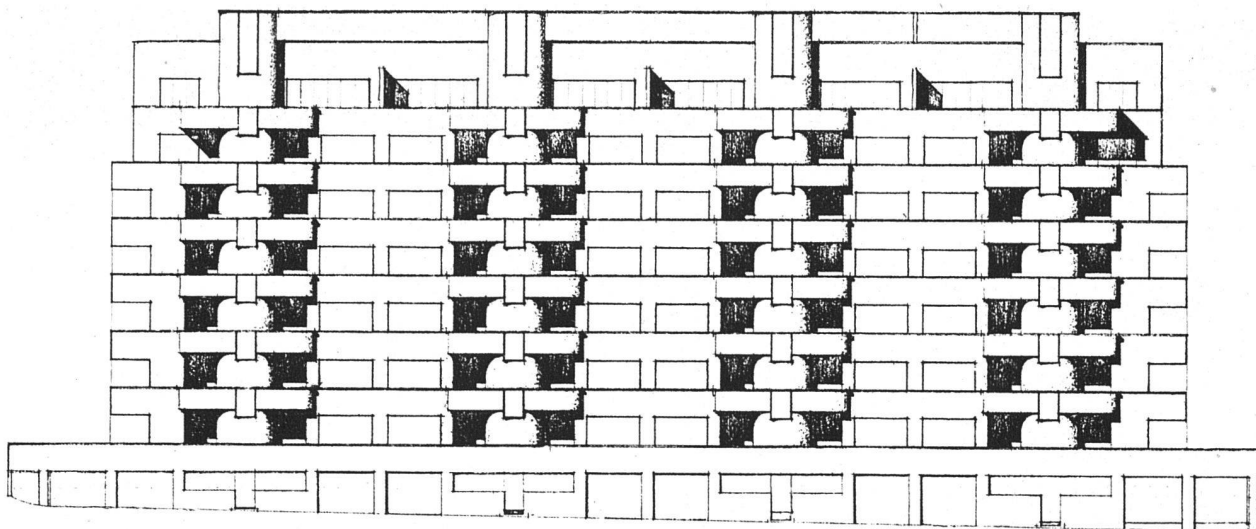
VUE D'UN BATIMENT DU GROUPE IV FACE SUR RUE



MONTCHOISY / GROUPE III FACE SUR RUE, VUE DE LA PARTIE SUPÉRIEURE DE LA CAMPAGNE



PLAN DES ÉTAPES DU GROUPE III



PROJET DE FAÇADE SUR RUE DE MONTCHOISY, DU GROUPE I, SQUARE D / Ech. 1:400

correspondent aux habitudes de la région. Mais ils se distinguent par une application des derniers perfectionnements du confort et par les recherches d'un goût affiné. Chaque logement bénéficie au plus haut point d'être un des éléments de ce grand ensemble largement conçu. Il est à remarquer enfin que d'année en année les aménagements de verdure gagneront en beauté. D'autre part, la construction des squares voisins, achevant cette vaste composition, permettra d'en sentir mieux encore qu'aujourd'hui toute l'excellence. L'examen des clichés de la page 354 permet de saisir combien les constructions de Montchoisy dépassent les habitudes et les procédés actuels. Les bâtiments du square A. ouvrent la voie à une conception nouvelle de l'habitation, conception qui, en Suisse, n'avait pas été appliquée jusqu'ici avec une telle ampleur et une telle clarté. Et l'on ne saurait trop en féliciter les initiateurs.

B.



PROJET DE FAÇADE SUR SQUARE DU GROUPE I, SQUARE D / Ech. 1:400