

Die Schweizer Abteilung der internationalen Ausstellung Barcelona 1929 : Architekt Hans Hofmann

Autor(en): [s.n.]

Objektyp: **Article**

Zeitschrift: **Das Werk : Architektur und Kunst = L'oeuvre : architecture et art**

Band (Jahr): **16 (1929)**

Heft 11

PDF erstellt am: **21.09.2024**

Persistenter Link: <https://doi.org/10.5169/seals-15997>

Nutzungsbedingungen

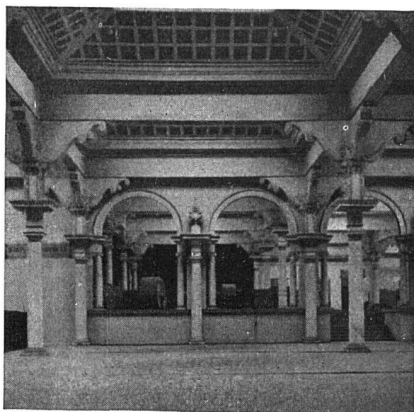
Die ETH-Bibliothek ist Anbieterin der digitalisierten Zeitschriften. Sie besitzt keine Urheberrechte an den Inhalten der Zeitschriften. Die Rechte liegen in der Regel bei den Herausgebern.

Die auf der Plattform e-periodica veröffentlichten Dokumente stehen für nicht-kommerzielle Zwecke in Lehre und Forschung sowie für die private Nutzung frei zur Verfügung. Einzelne Dateien oder Ausdrucke aus diesem Angebot können zusammen mit diesen Nutzungsbedingungen und den korrekten Herkunftsbezeichnungen weitergegeben werden.

Das Veröffentlichen von Bildern in Print- und Online-Publikationen ist nur mit vorheriger Genehmigung der Rechteinhaber erlaubt. Die systematische Speicherung von Teilen des elektronischen Angebots auf anderen Servern bedarf ebenfalls des schriftlichen Einverständnisses der Rechteinhaber.

Haftungsausschluss

Alle Angaben erfolgen ohne Gewähr für Vollständigkeit oder Richtigkeit. Es wird keine Haftung übernommen für Schäden durch die Verwendung von Informationen aus diesem Online-Angebot oder durch das Fehlen von Informationen. Dies gilt auch für Inhalte Dritter, die über dieses Angebot zugänglich sind.



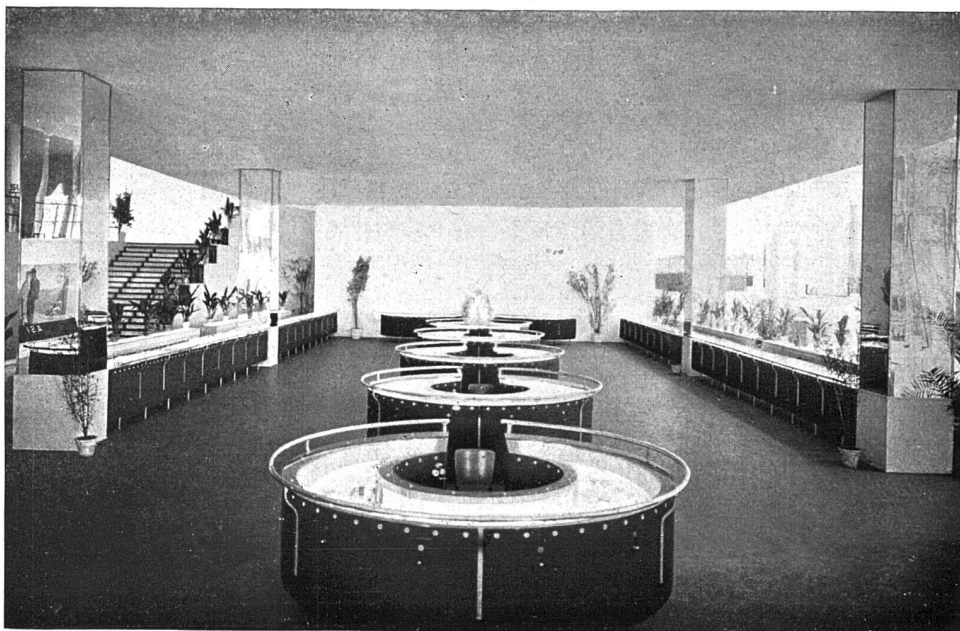
DIE SCHWEIZER ABTEILUNG DER INTERNATIONALEN AUSSTELLUNG BARCELONA 1929

ARCHITEKT HANS HOFMANN S.W.B. B.S.A.
IN FIRMA KELLERMÜLLER & HOFMANN, WINTERTHUR UND ZÜRICH
BESCHRIFTUNG WALTER KÄCH S.W.B.

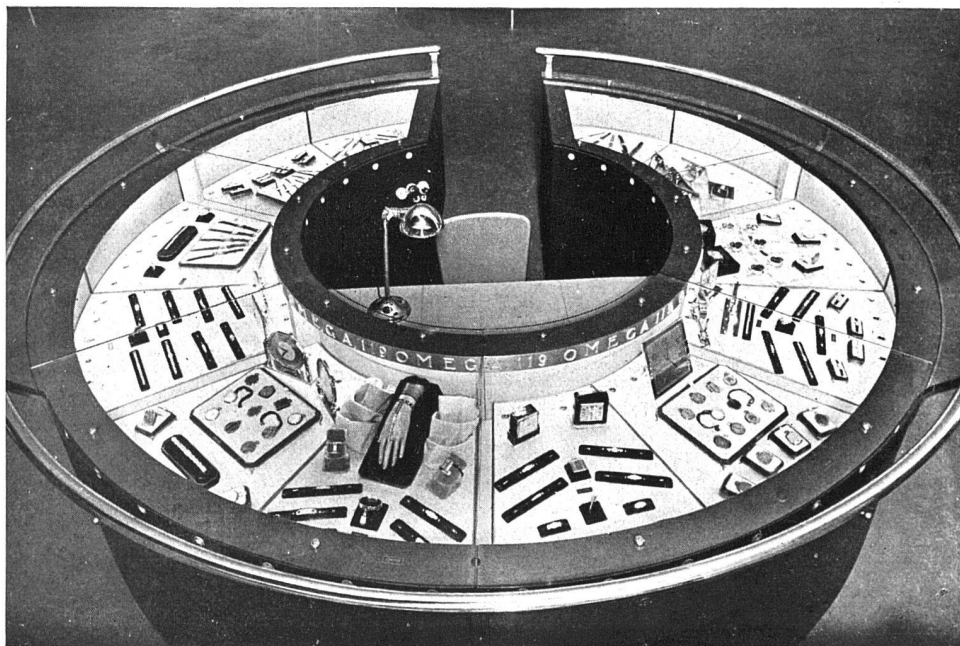
Halle für die Uhrenabteilung vor der Installation

UHRENABTEILUNG

Wände und Decke Gips,
Vorhandene Säulen mit
Spiegeln verkleidet.
Boden beige Linoleum.
Künstliche Beleuchtung.
Indirektes diffuses Licht
von der Vitrinenbeleuchtung.
Konzentration des Lichtes auf
die Ausstellungsobjekte



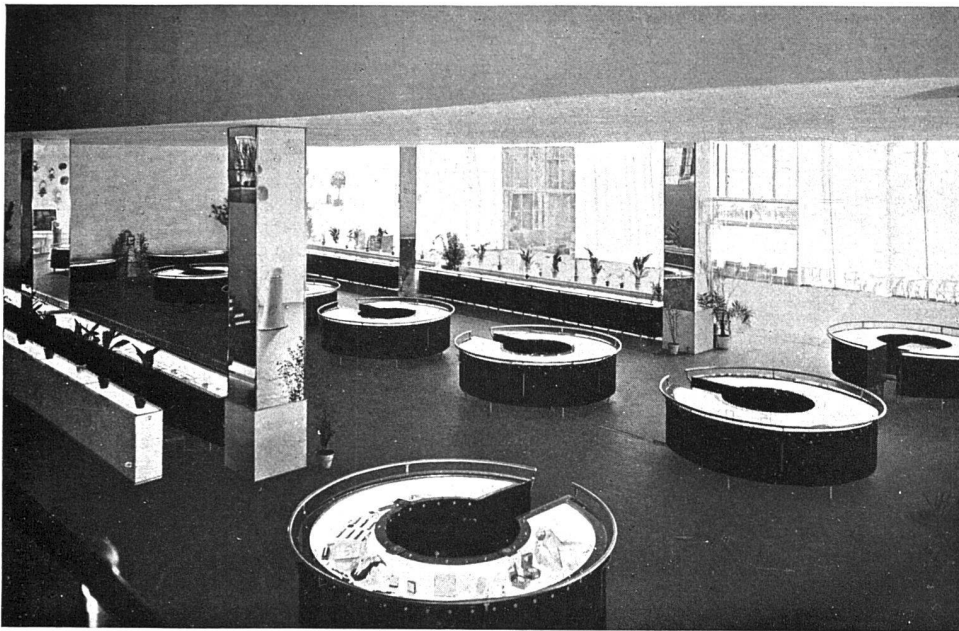
Runde Vitrine von oben.
Konstruktion Holz.
12 Schubladen,
unterer Teil Kasten.
Innere Bespannung beige
Seidenreps, äussere
Bespannung indigoblau Satin.
Gläser stumpf gestossen und
mit Nickelschrauben befestigt.
Geländer matt Nickel.
Beleuchtung indirekt, beidseitig
verdeckter Kennel mit
Soffitenlampen.
Schriftband matt Nickel mit
aufgeklebten Nickelbuchstaben



An der Internationalen Ausstellung von Barcelona konnten die Erfahrungen, die die Schweizer Aussteller und Ausstellungsleiter an der Pressa gemacht hatten, voll ausgewertet werden: in erster Linie wurde die gesamte Leitung wiederum in *eine* Hand gelegt und wie an der Pressa dem Architekten Hans Hofmann anvertraut. Da in Barcelona die Schweizer nicht geschlossen wie in Köln, sondern in sieben verschiedenen Abteilungen auszustellen hatten, war eine besonders bestimmte und geschlossene Haltung notwendig. Der Architekt hat diese Bindung vornehmlich in der gleichmässigen und prägnanten Beschriftung, der gleichmässigen Abgrenzung der

Stände durch blanke Geländer und namentlich durch offene, klare und sparsame Aufstellung weniger eindrucksvoller Objekte herbeizuführen gesucht. Zur Durchführung einer derartigen ungewöhnlichen, aber wie es sich erwiesen hat, wirkungsvollen Ausstellungsweise, hat der Architekt den Ausstellern das Schema übermittelt, das auf S. XV wiedergegeben ist: eine Orientierung über die für alle Stände gemeinsamen Elemente.

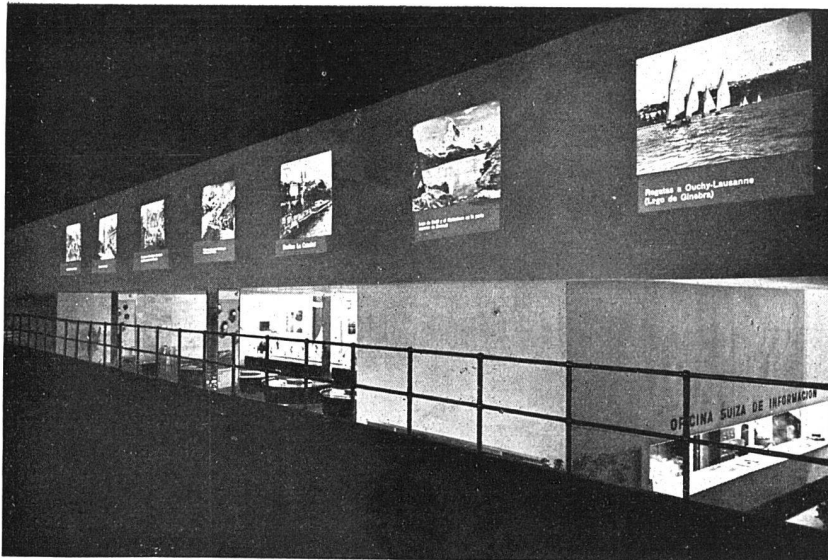
Eine gute Ergänzung zur Ausstellung selbst bildet der nach entsprechenden Prinzipien durchgeführte Katalog, dessen typographische Ausstattung durch Walter Cyliax besorgt wurde.



Uhrenabteilung
von der Galerie gesehen



Eingang Uhrenabteilung.
Im Hintergrund Diorama und
Galerie mit Verkehrskarten

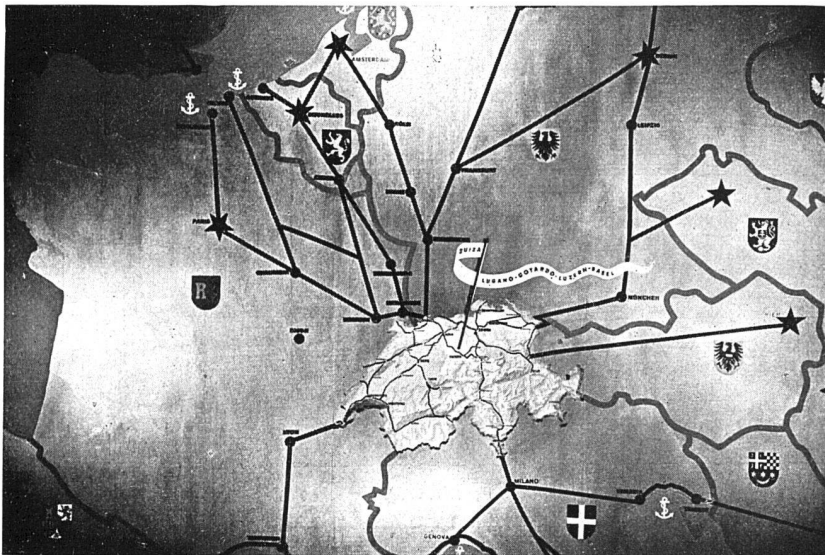


VERKEHRSABTEILUNG

Galerie für die Verkehrsabteilung.
Wände Gips weiss, Decke schwarzer Nesselstoff.

7 automatische Projektionsapparate mit je 12 Bildern. Bildgrösse ca. 2×2 m. Jede Verkehrsregion ein Apparat. Auf der gegenüberliegenden Wand 7 Verkehrskarten.

Links unten Uhrenabteilung, rechts unten Auskunftsbureau



Verkehrskarte.

Grund Silber, Verkehrslinien hellrot. Schweizerkarte auf Glas aufgezogen und hinten durchleuchtet.

Entwurf und Ausführung:
Walter Roshardt S. W. B.



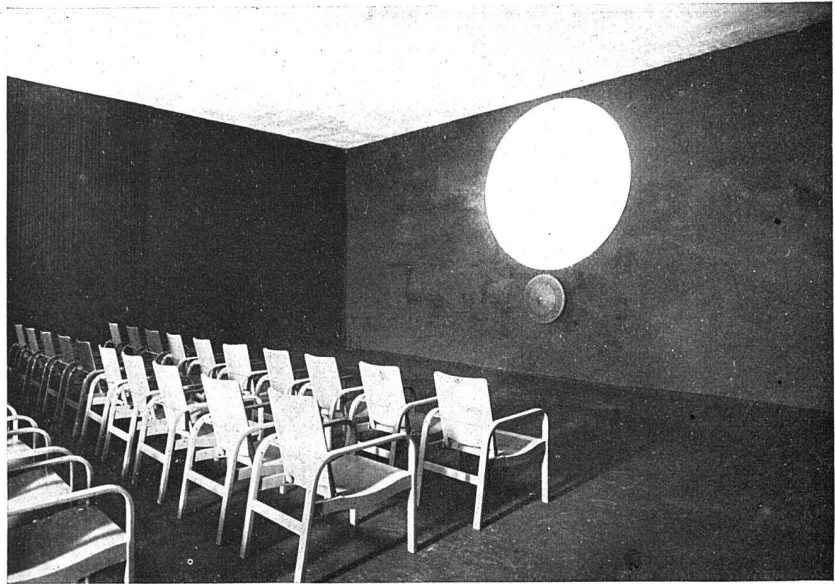
Diorama für die Verkehrsausstellung unter der Galerie, künstliche Beleuchtung. Darstellung der verschiedenen Sportarten, Frühling, Sommer, Herbst und Winter.

Spruch: So verbringen Sie die Ferien in der schönen Schweiz.

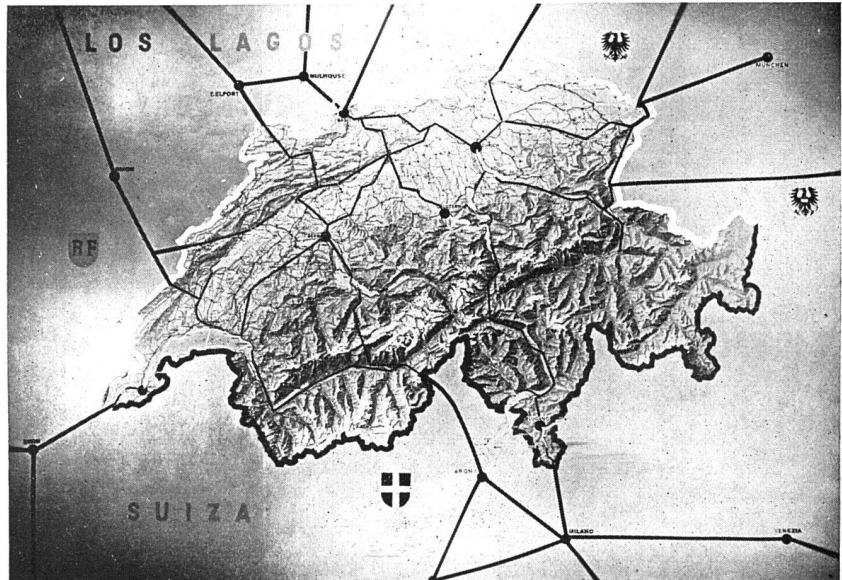
Entwurf und Ausführung:
Ateliers PKZ, H. Wollweber S. W. B.

VERKEHRSABTEILUNG

Kinoraum für die Verkehrsausstellung.
Unter dem Bildkreis ein Lautsprecher



Verkehrskarte.
Grund Silber, Verkehrslinien hellrot.
Schweizerkarte,
Schulwandkarte aufgezogen, Relief verstärkt.
Entwurf und Ausführung:
Walter Roshardt S. W. B.

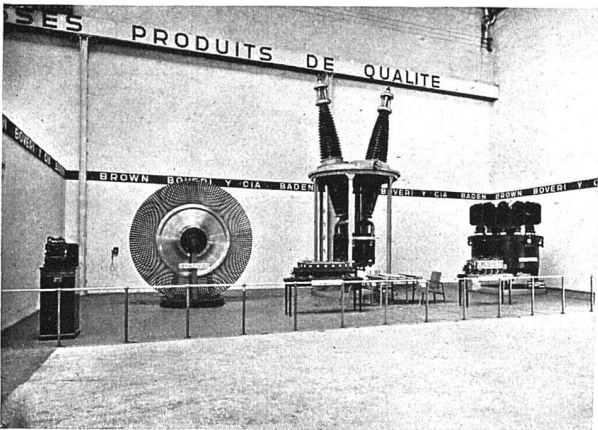


Detail des Sportdioramas.
Mannequins in Holz ausgesägt
mit richtigen Anzügen bekleidet

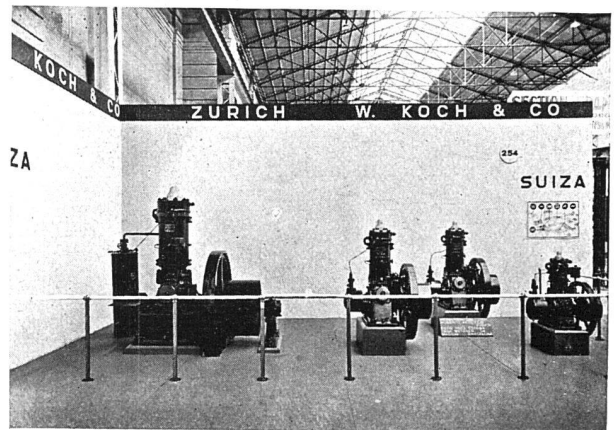




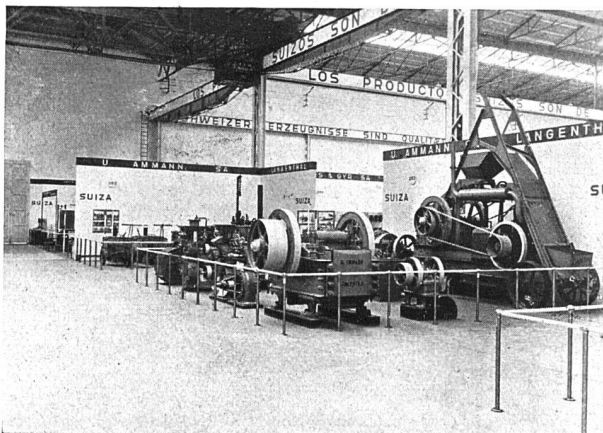
**MASCHINEN-
HALLE**
Links Halle für
Apparate.
Zwischenwände
Backstein, vergipst,
weiss. Bodenbelag
Linoleum beige.
Füllingsgeländer.
Schriftbänder
hellrot,
weisse Schrift.
Kranenbahn
weisser Grund,
rote Schrift.
Spruch in drei
Sprachen:
Schweizer
Erzeugnisse sind
Qualitätsprodukte



Maschinenhalle. Stand Brown Boveri & Cie.




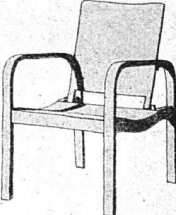
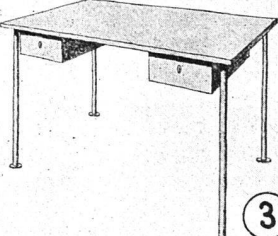
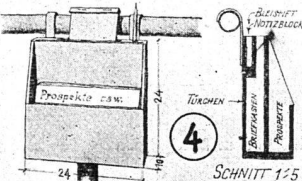
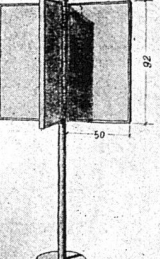
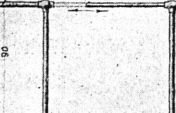
Abteilung Baumaschinen. Stand W. Koch & Co., Zürich



Abteilung Baumaschinen

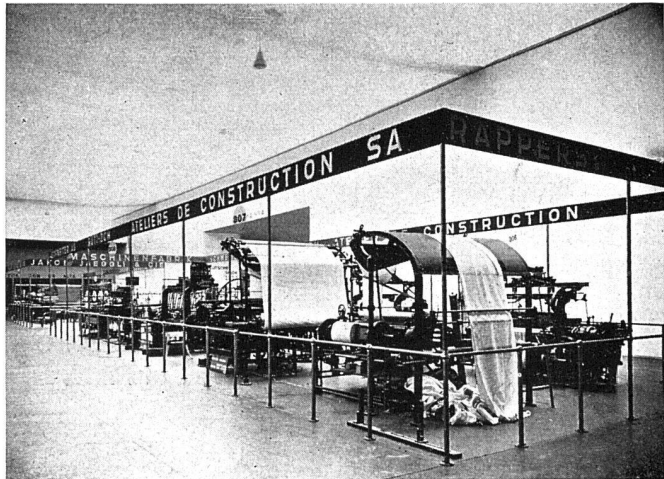


Maschinenhalle. Photosständer

<p>VORBEREITUNG: Alle Preise verstehen sich incl. Transport und Aufstellen der Gegenstände an dem von der Firma gewünschten Ort. Der Mietpreis gilt für die 9 Monate der Ausstellungsdauer.</p>	
 <p style="text-align: right;">①</p>	<p>SEKSEL für Vertreter. Buchenholz mit hellrotem Spritzlack Mietpreis für 9 Monate pro Stück 15.- Frk.</p>
 <p style="text-align: right;">②</p>	<p>FAUVEUIL in Ausführung und Bedingungen wie Nr. 1 Pro Stück 20.- Frk.</p>
 <p style="text-align: right;">③</p>	<p>VERTRETER-TISCH Platte mit hellrotem Spritzlack, mit abnehmbaren vernickelten Füßen. Grösse 80/130 cm. Kaufpreis pro Stück 120.- Frk. Zuschlag für zwei Schubladen, 30 cm. breit, verschiebbar 15.- Frk. Die Tische bleiben im Eigentum der Aussteller.</p>
 <p style="text-align: right;">④</p>	<p>BRIEF- UND PROJEKTTASTEN mit Schlitz für Notizblatt und Elektrisch. Hellroter Spritzlack. Kaufpreis pro Stück 26.- Frk.</p>
 <p style="text-align: right;">⑤</p>	<p>REIHENSTELL FÜR PHOTOGRAPHIEN Vier Flügel mit Sperrplatte, Halbverglasung, mit abnehmbaren Eisenprofilen zum Einschieben der Photographien (auf weissen Karton aufgezogen) Drehsäule Stahlrohr in hellrotem Spritzlack. Grösse der Tafeln 50/92 cm Kartongrösse 49/91 cm, Platz für 80 Photos von 18/24 cm. Kaufpreis 210.- Frk.</p>
 <p style="text-align: right;">⑥</p>	<p>GELÄNDER Eisestege und Bohre Eisen blank 5/4", Fittings verzinkt. Kosten pro Meter incl. Montage und Demontage 7 Frk. 20 Rp. Zuschlag für Eingang mit Bajonett-Verschluss 4.- Frk.</p>
<p>LINOLEUM</p> <p style="text-align: right;">⑦</p>	<p>LINOLEUM Preis pro m² 6.- Frk.</p>
<p>SCHRIFT</p> <p style="text-align: right;">⑧</p>	<p>SCHRIFT in ausgesagten Holzbuchstaben, 10 und 23 cm hoch, gespritzt und auf ein Brett aufgezogen, fix und fertig montiert. Incl. Transport pro lfm. Schrifttafel 12.- Frk. Vertretertafel in ausgesagten 3 cm. Buchstaben, auf ein Brett von 30/70 cm, aufgezogen, fix und fertig montiert. Pro Stück 20.- Frk.</p>



Vitrinen für Textilien.
Weisse Wände, innere Bespannung schwarz, Schrift rot. Künstliche Beleuchtung



Textilmaschinen.
Boden Linoleum beige, Wände Gips, Decke Nesselstoff. Filtingsgeländer. Schrifttafeln hellrot, Schrift Holzbuchstaben, weiss



Einbau eines Einzelstandes