

**Zeitschrift:** Das Werk : Architektur und Kunst = L'oeuvre : architecture et art  
**Band:** 16 (1929)  
**Heft:** 11

## **Werbung**

### **Nutzungsbedingungen**

Die ETH-Bibliothek ist die Anbieterin der digitalisierten Zeitschriften auf E-Periodica. Sie besitzt keine Urheberrechte an den Zeitschriften und ist nicht verantwortlich für deren Inhalte. Die Rechte liegen in der Regel bei den Herausgebern beziehungsweise den externen Rechteinhabern. Das Veröffentlichen von Bildern in Print- und Online-Publikationen sowie auf Social Media-Kanälen oder Webseiten ist nur mit vorheriger Genehmigung der Rechteinhaber erlaubt. [Mehr erfahren](#)

### **Conditions d'utilisation**

L'ETH Library est le fournisseur des revues numérisées. Elle ne détient aucun droit d'auteur sur les revues et n'est pas responsable de leur contenu. En règle générale, les droits sont détenus par les éditeurs ou les détenteurs de droits externes. La reproduction d'images dans des publications imprimées ou en ligne ainsi que sur des canaux de médias sociaux ou des sites web n'est autorisée qu'avec l'accord préalable des détenteurs des droits. [En savoir plus](#)

### **Terms of use**

The ETH Library is the provider of the digitised journals. It does not own any copyrights to the journals and is not responsible for their content. The rights usually lie with the publishers or the external rights holders. Publishing images in print and online publications, as well as on social media channels or websites, is only permitted with the prior consent of the rights holders. [Find out more](#)

**Download PDF:** 23.02.2026

**ETH-Bibliothek Zürich, E-Periodica, <https://www.e-periodica.ch>**

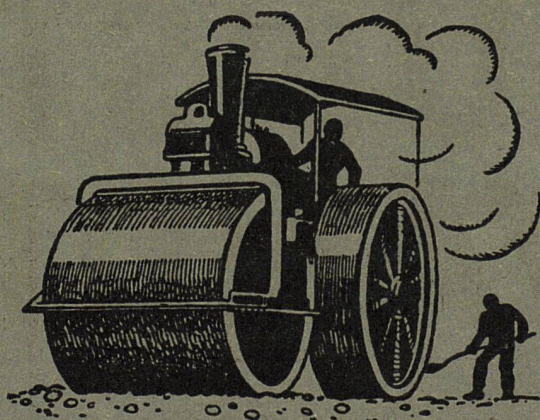


Die besten  
**Kühlanlagen-Isolierungen**  
können nur mit  
**Expansit-Korksteinplatten**  
erstellt werden

In der Schweiz allein über **2000** Anlagen mit Expansit-Korkstein isoliert,  
darunter solche mit über **7000 m<sup>2</sup>** isolierter Fläche.

Wir warnen vor Nachahmungen, die unter ähnlich klingenden Namen angeboten werden.  
Echte Expansit-Korksteinplatten sind unübertreffbar.

Einzige Bezugsquelle:  
**WANNER & CO. A.-G., HORGEN**  
Grösstes und leistungsfähigstes Unternehmen der Isolierbranche.



## **WALZARBEITEN**

**MIT UND OHNE MATERIALLIEFERUNG**

Bogenpflaster • Stampfasphalt • Oberflächenteerungen  
Gussasphalt • Walzenvermietungen • Mexpaltbeläge  
Pflastersteine • Teermakadambeläge • Nacoviabeläge  
Strassenwalzungen • Bitumuls - Kalt - Spramexierungen

## **STUAG**

**SCHWEIZERISCHE STRASSENBAU-  
UNTERNEHMUNG A. G.**

**ALPNACH**  
Bahnhofplatz  
Telephon 7

**BERN**  
Laupenstr. 8  
Tel. Bollw. 34.33

**ZÜRICH**  
Steinwiesstr. 40  
Tel. Hott. 43.81

**LAUSANNE**  
Rue D'Etraz 20  
Téléphone 22.028

**OLTEN**  
Römerstr. 14  
Telephon 7.88

**BASEL**  
Rheinländerstr. 3  
Tel. Safran 23.90

**CHUR**  
Unt. Bahnhofstr. 230-31  
Telephon 147

**AARAU**  
Igelweid 22  
Telephon 15.33

**BIEL**  
Neuengasse 6  
Telephon 20.77

**SITTEN**  
Rue du Midi  
Telephon 4.61


**LUGANO**  
Corso Pestalozzi 5  
Telephon 11.58

**NEUCHÂTEL**  
Rue St-Honoré 7  
Téléphone 9.98

**FRAUENFELD**  
Sägestrasse  
Telephon 7.11



PRO  
FRA



**JALOUSIELADEN**  
mit *Eckfriesverbindung*  
+ PATENT N° 61144  
**BESCHLÄGE**  
in bester Ausführung  
fertig am Bau angeschlagen

*Wilh. Baumann Rolladenfabrik Horgen*

## Zum Ecken schützen «STABIL» benützen!

Wenn Mauerkanten gegen Stoß und Schlag geschützt werden sollen,  
dann greifen Sie zur Eckschutzleiste «STABIL», sie löst das Problem zu  
einem Drittel der früheren Kosten. Wie, sagt Ihnen unser Spezialprospekt.

# BAUBEDARF ZÜRICH A G



*Eternit-Bedachungen, äussere Wandverkleidungen, Innenbau  
Eternit-Installations- und Druck-Röhren, Garagen*

# ETERNIT NIEDERURNEN

# Terner & Chopard, Ingenieure

Zürich, Bahnhofstrasse 72  
Tel. Selnau 83.25

## Armierter Beton

Moderner Holzbau

Eisenkonstruktionen



Die Marke für Qualitäts-Aufzüge



Personenaufzüge  
Warenaufzüge  
Aktenaufzüge  
Krankenaufzüge  
Speisenaufzüge  
und  
**Aufzüge**  
für Spezialzwecke  
Über 15,000 Anlagen  
im Betrieb

Spezialfabrik f. Aufzüge u. elektrische Motoren  
**Schindler & Cie., Luzern**  
Telephon Nr. 873 - Telegramm-Adresse: LIFT



**TÜRSCHÖNER**  
AUS CELLULOID

**EMIL SCHLUND**  
CELLULOIDWAREN-FABRIK  
ALTSTETTEN - ZÜRICH  
TELEPHON UTO 50 09

ÜBERNAHME GANZER BAUTEN

---

---

---

**J. H. Müller** Centralheizungen  
als Spezialität

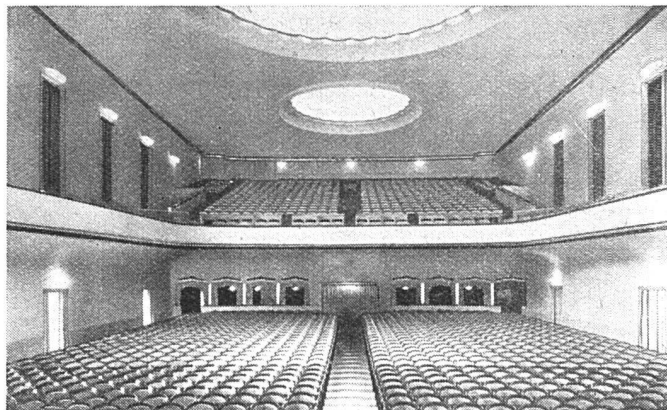
RÜTI (ZCH) TEL. 30 • ZÜRICH 1, BELLEVUE, TEL. HOTTINGEN 324 • CHUR, TEL. 160

---

---

---

# AG. MÖBELFABRIK HORGEN-GLARUS IN HORGEN



Kino Apollo Zürich • Ausgeführt 1928 • 2000 Sitzplätze

**ERSTE SCHWEIZER  
SPEZIALFABRIK FÜR BESTUHLUNGEN ALLER ART**



**Auch  
in  
China**

## **löscht man mit MINIMAX**

Auszug aus einer Zeitung von Shanghai vom 15. Dezember 1928: «*Feuerschaden 1,250,000 Taels durch Minimax vermieden.* Ein Feuer von ungeheurer Tragweite brach um 2 Uhr nachmittags in dem Fahrstuhl von Messrs. Carlowitz and Co., Sochow Road, aus. Nur der Geistesgegenwart des Verkäufers der Minimax-Löschapparate . . . . ist es zu danken, dass das Feuer eingeschränkt wurde, bis die Feuerwehr . . . . kam. Das Privateigentum und die Waren, die mit über 1,250,000 Taels bewertet wurden, waren gefährdet, und der ganze Schaden betrug nicht mehr als 1000 Taels. Der äusserst wirksame Minimax hat also Geld gespart, eine Geschäftsunterbrechung und wahrscheinlich ein Verlust von Menschenleben ist vermieden worden. Und das alles durch ein paar Taels, die in solch einem chemischen Feuerlöscher angelegt werden, der jederzeit auch für den Laien gebrauchsfertig ist . . . .»

**MINIMAX-GESELLSCHAFT • ZÜRICH**

Berücksichtigen Sie die Inserenten Ihrer Zeitschrift

# UTO Aufzug- und Kranfabrik A.G., Altstetten-Zürich

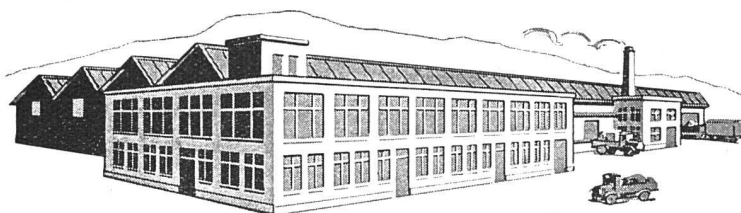
Elektrische Aufzüge für jeden Zweck. Modernste Ausführung

Automat. Feineinstellung

Elektr. Flaschenzüge

Kranen

Transportanlagen

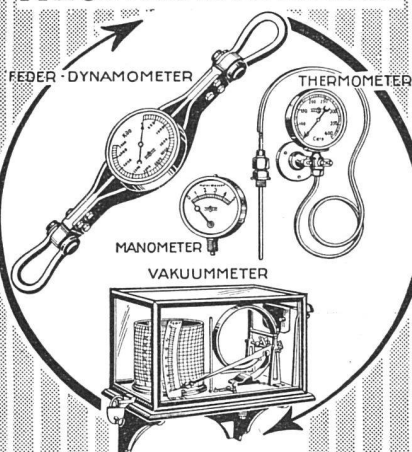


Fabrik Badenerstrasse. Telephon Uto 53.10



Schutzmarke

## MESSINSTRUMENTE

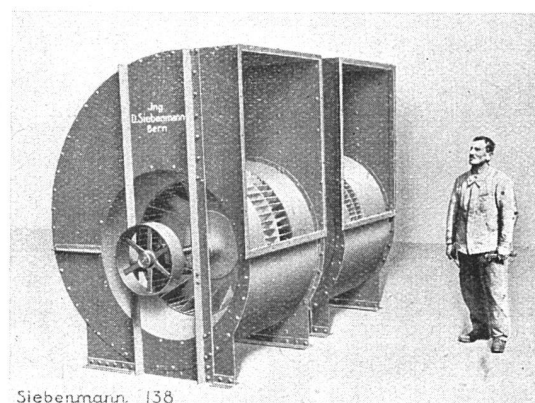


## ARMATUREN

**Manometer A.-G. Zürich**

Armaturenfabrik

Stampfenbachstrasse 61



Siebenmann 138

## LUFTECHNISCHE ANLAGEN

**Ing. D. Siebenmann, Bern (Schweiz)**

Konsumstrasse 4

Vertr. Ing. J. Frick, Zürich, Stockerstrasse 43

## VENTILATORENBAU

Doppelseitig saugende Zentrifugalventilatoren von höchstem Wirkungsgrad für unbegrenzte Windleistungen und beliebige Pressungen. Schaufelräder in Reinaluminium; geringes Anlaufmoment, geräuschlos, aerodynamisch vollkommene Arbeitsvorgänge

## EUBÖOLITH-FUSSBÖDEN

*bestens bewährt für Fabriken, Geschäftshäuser, Schulen, Spitäler, Bureaux, mit und ohne Korkisolierung*

\*

## EUBÖOLITH-LINOLEUM-UNTERLAGEN

\*

## PILOKOLLAN

*Maschinenbefestigung ohne Schrauben und Bolzen*

**EUBÖOLITHWERKE A.G., OLTEN**



Gegründet im Jahre 1889

# J.J. WEILENMANN • BAUMEISTER

Pflanzschulstrasse 29 ZÜRICH 4 Telefon Selnau 30.60

übernimmt

## NEU- UND UMBAUTEN JEDER ART

Zement- und Eisenbetonarbeiten, Fassadenrenovationen, Reparaturen, Aufbrucharbeiten mit Ingersoll-Rand-Kompressor, Schwemmkanalisationsanschlüsse.

VORTEILHAFTESTE  
BEZUGSQUELLE FÜR

# Espressoletten

*Solide & bequemste*  
**FENSTER, TÜREN**  
und  
**JALOUSIEVERSCHLÜSSE**

*Kurze Lieferfrist  
genau passende  
Ausführung. Verlg.  
Sie Offerte von:*

REKLAME  
ZAUGG  
LUGANO

**U. SCHÄRER & SÖHNE,**  
BAUBESCHLÄGEFABRIK  
**MÜNSINGEN (BERN)**

# L. & C. HARDTMÜTH KOH -I- NOOR

## INSTALLATIONS-WERKE A.G.

RORSCHACH · WINTERTHUR · ZÜRICH

*Ausführung von elektr. Fussbank-Kirchenheizungen  
Zentralheizungen, Dampfheizungen aller Systeme, Warmwasser-  
bereitungen, Gas- und Wasserversorgungen*

Berücksichtigen Sie die Inserenten Ihrer Zeitschrift

V





**WERKSTÄTTEN FÜR  
MÖBEL- UND  
BAUSCHREINEREI**

**WOHNUNGS-  
EINRICHTUNG  
EINZELMÖBEL  
VOLLSTÄNDIGER  
INNENAUSBAU  
VERTÄFERUNGEN  
FENSTER  
TÜREN**

**AUSSTELLUNG  
IN DER FABRIK**

**FRÄNKEL & VOELLMY A.G.**  
**BASEL • ROSENALSTRASSE 51**



**GESELLSCHAFT DER L. VON ROLL'SCHEN EISENWERKE**  
**FILIALE: EISENWERK CLUS KT./SOLOTHURN**

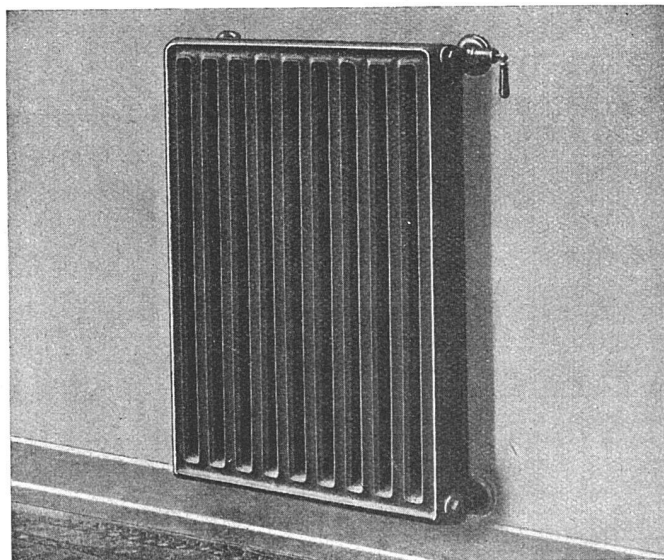


Radiator  
für freie  
Aufstellung

Wirksam,  
sauber und  
zweckmässig

Strahlung  
nach vorn

Luft-  
wärmende  
Rückseite



Beste  
Ausführung  
erfordert  
Wandfüsse  
und  
verdeckte  
Anschlüsse  
Spezialhahn  
(Oederlin)  
und  
Rücklauf-  
Ver-  
schraubung

**«COLUMBUS» SONDER-RADIATOR + Patent**