

**Zeitschrift:** Das Werk : Architektur und Kunst = L'oeuvre : architecture et art  
**Band:** 16 (1929)  
**Heft:** 10

## **Werbung**

### **Nutzungsbedingungen**

Die ETH-Bibliothek ist die Anbieterin der digitalisierten Zeitschriften auf E-Periodica. Sie besitzt keine Urheberrechte an den Zeitschriften und ist nicht verantwortlich für deren Inhalte. Die Rechte liegen in der Regel bei den Herausgebern beziehungsweise den externen Rechteinhabern. Das Veröffentlichen von Bildern in Print- und Online-Publikationen sowie auf Social Media-Kanälen oder Webseiten ist nur mit vorheriger Genehmigung der Rechteinhaber erlaubt. [Mehr erfahren](#)

### **Conditions d'utilisation**

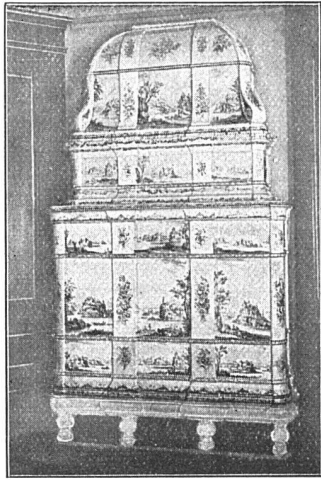
L'ETH Library est le fournisseur des revues numérisées. Elle ne détient aucun droit d'auteur sur les revues et n'est pas responsable de leur contenu. En règle générale, les droits sont détenus par les éditeurs ou les détenteurs de droits externes. La reproduction d'images dans des publications imprimées ou en ligne ainsi que sur des canaux de médias sociaux ou des sites web n'est autorisée qu'avec l'accord préalable des détenteurs des droits. [En savoir plus](#)

### **Terms of use**

The ETH Library is the provider of the digitised journals. It does not own any copyrights to the journals and is not responsible for their content. The rights usually lie with the publishers or the external rights holders. Publishing images in print and online publications, as well as on social media channels or websites, is only permitted with the prior consent of the rights holders. [Find out more](#)

**Download PDF:** 09.01.2026

**ETH-Bibliothek Zürich, E-Periodica, <https://www.e-periodica.ch>**



*Hochfeuerfeste Qualitätsware*

OFENFABRIK KOHLER A.G.

METT-BIEL

# ANLIKER LANGENTHAL

KÜNSTLERISCHE LEITUNG:

WERKSTÄTTEN FÜR  
GEDIEGENE  
WOHNUNGSEINRICHTUNGEN

G. ANLIKER S.W.B.

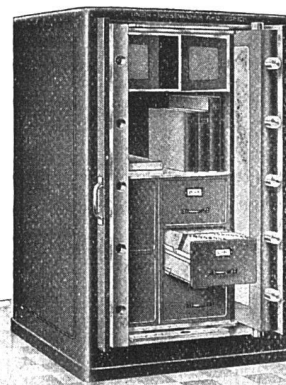
## OTIS PERSONEN- U. WAREN-AUFZÜGE EXPRESS-AUFZÜGE

mit Micro-Steuerung  
bestbewährte Feineinstellungsmaschine

Projekte u. Ingenieur-  
besuch unverbindlich

## OTIS AUFZUGSWERKE • ZÜRICH

Birmensdorferstrasse 273 • Telephon Selnau 21.66  
Zweibureau: Lausanne, Galeries du Commerce, Tel. 29.321



### AKTENSCHRANK

mit automatischen Einschiebetüren  
⊕ Patent Nr. 123694

### STAHLMÖBEL

UNION-KASSENFABRIK A.-G.

Spezialfabrik für modernen Kassen- und Tresorbau  
ZÜRICH • GESSNERALLEE 36

# Verzeichnis der ständigen Inserenten der Zeitschrift «Das Werk»

## Photographie:

H. Wolf-Bender, Kappelergasse 16, Zürich

## Pianos:

Burger & Jacobi A.-G., Biel

## Porzellan:

Schweiz. Porzellanfabrik Langenthal

## Rohrmöbel:

Cuenin-Hüni & Co., Kirchberg (Bern)

Rohr-Industrie Rheinfelden, Rheinfelden

Rohrmöbelfabrik Rothrist

## Rolladen:

A. Griesser A.-G., Aadorf

Hartmann & Co., Biel

Wilhelm Baumann, Horgen

J. Sum, Rorschach

F. Gauger & Co., Zürich

Gerüstgesellschaft A.-G., Zürich

## Sanitäre Anlagen:

Benz & Co., Universitätsstr. 69, Zürich

A. Grüne, Sternengasse 19, Basel

Lehmann & Cie., Zofingen

Goldenbohm & Cie., Dufourstr., 47, Zürich

Lehmann & Cie., Zürich

## Sanitäre Apparate en gros:

Troesch & Co. A.-G., Bern und Zürich

Stöckli & Erb, Küssnacht-Zürich

Benz & Co., Zürich 6

## Schreinerarbeiten:

P. Greiner-Stoll, Zollikerstr. 105, Zollikon

R. Bosshardt & Co., Mühlebachstr. 126, Zürich

Gasser & Zois, Zürich

Ernst Göhner, Hallenstr. 15/17, Zürich

## Staubsauger-Anlagen:

Carl Ziegler, Schaffhausen

Electro-Lux A.-G., Zürich

## Steinhauerarbeiten:

Laufener Kalksteinbrüche Cueni & Cie., Laufen

## Tapeten:

Salubra, Tapetenfabrik, Klarastr. 61, Basel

Rudolf Hiemann, Gottschedstr. 22, Leipzig

R. Heusser, St. Gallen

J. Kordeuter, Talstr. 11, Zürich

Theophil Spörri, Füsslistr. 6, Zürich

## Tennisplätze:

Bruno Weber & Sohn, Basel

J. Schweizer, Glarus

J. Schwitter, Kriens-Luzern

A. Vivell, Olten

Otto Froebels Erben, Hofackerstr. 58, Zürich

Gebr. Mertens, Jupiterstr. 1, Zürich

## MÖBELFABRIK

sucht mit tüchtigem **Innen-Architekten** in ständige Verbindung zu treten zwecks Erstellung gediegener neuzeitlicher Vorlagen über bessere (nicht Serien-) Ausstattungen. Anmeldungen nimmt die Annoncen-Expedition des Blattes unter **M. Z.** entgegen.

## DESSINATEUR

d'ameublements capable et expérimenté demandé par première fabrique de meubles de la Suisse française. Offres sous chiffre P 209 - 2 L à Publicitas, Lausanne.

## Möbelzeichner Innenarchitekt

sucht **Stellung**. Perfekt in allen vorkommenden Arbeiten. Offerten unter Chiffre O.F. 3778 S. an Orell Füssli-Annoncen, Solothurn.

## BEDACHUNGEN

IN JEDER GEWÜNSCHTEN AUSFÜHRUNG

erstellt gut,  
fachgemäss  
und prompt

**FELIX BINDER**  
**ZÜRICH 7**

Holderstrasse 10/12 / Telephon H. 4358

## Aufzüge für Banken Industrie

**Brief-, Speise- und Waren-Aufzüge**  
mit Handbetrieb erstellt mit Garantie

**August Lerch, Mech. Schlosserei, Zürich**  
Oetenbachgasse 5

# J. Ruckstuhl A.-G. Centralheizungen

♦ ♦ ♦ Basel ♦ ♦ ♦

Beziehen Sie sich bitte stets auf »Das Werk«

HEINRICH LIER

INGENIEUR

Zürich, Badenerstrasse 440

Tel. Selnau 92.05

\*

HEIZUNG

UND

LÜFTUNG

\*

Projektierung und Ausführung von Heizungs- und  
Lüftungsanlagen jeden Systems und Umfangs



**ELEKTRO BOILER**  
*empfehlen*  
**AG KUMMLER & MATTER**  
FABRIK ELEKTR. HEIZ- & KOCHAPPARATE  
AARAU

## SANITÄRE ANLAGEN

ERSTES SPEZIALHAUS AM PLATZ

**ALBERT GRÜNE**

**INGENIEUR - BASEL**

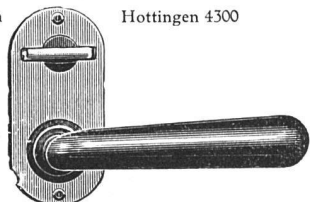
19 STERNENGASSE TELEPHON SAFRAN 4758

**MAX ULRICH**

ZÜRICH / NIEDERDORFSTRASSE 20

Telephon

Hottingen 4300



**BAUBESCHLÄGE**

Amerikanische Schlösser und Türschliesser

**Ein altes Problem gelöst!**



Wünschte jemand ein Haus zu bauen, welches während des Winters so warm wie ein Patrizierhaus und während des Sommers ebenso kühl, dann musste er mit bedeutenden Mehrkosten rechnen.

Heute nun nicht mehr! Mit den Welton-Platten, die viermal so viel isolieren wie Beton, kann auch der billigste Bau so komfortabel wie ein Patrizierhaus gebaut werden.

Verlangen Sie Referenzen und nähere Angaben von der nächsten Verbandsfabrik!

**Weibel & Co. Welton- & Baumaterial A.G. A. Gamma**  
Glöten - Sirmach      Zofingen      Gurtellen u. Zürich



**Telephon- und Telegraphanlagen:**

Hasler A.-G., Bern  
 Pro Telephon, Rapperswil (St. Gallen)  
 Siemens Elektr. Erzeugnisse A.G., Abt. Siemens  
 & Halske, Löwenstr. 35, Zürich

**Teppiche:**

Rudolf Hiemann, Gottschedstr. 22, Leipzig  
 Schuster & Co., Bahnhofstr. 18, Zürich

**Theater-Einrichtungen und Dekorationen:**

Albert Isler, Seehofstr. 6, Zürich

**Treppenanlagen:**

Spezialbeton A.-G., Staad (St. G.)

**Türschoner:**

Emil Schlund, Altstetten-Zürich

**Uhren, Lichtsignal:**

Siemens Elektrizitätserzeugnisse A.-G., Zürich

**Versicherungen:**

Schweiz. Mobiliarversicherungsgesellschaft Bern  
 Helvetia, Schweiz. Unfall- und Haftpflichtversiche-  
 rungsanstalt Zürich

**Vorhang- und Möbelstoffe**

Schuster & Co., Zürich

**Wasserenthärtungs-Apparat:**

Electro-Lux A.-G., Zürich

**Wascheinrichtungen:**

Aktiengesellschaft der Ofenfabrik Sursee, Sursee  
 A. Storrer, Walchestr. 31, Zürich

**Zeichenmaterial:**

«Apollo» Johann Faber, Nürnberg  
 Schwan-Bleistiftfabrik, Nürnberg  
 A. W. Faber-Bleistifte, Zürich  
 Koh-i-noor Bleistifte, W. Schneebeil, Nordstr. 7, Zürich  
 Gebr. Scholl, Poststr. 3, Zürich

**Zentralheizungen:**

J. Ruckstuhl A.-G., Basel  
 Hassler & Co., Biel  
 F. Hälgi, St. Gallen  
 Ernst Ettmüller, Winterthur  
 Gebr. Lincke A. G., Ausstellungstr. 25, Zürich  
 Sulzer A.-G., Winterthur  
 Radiatoren A. G., Zürich

**SIKA**

macht Beton, Mauermörtel, Zementgüsse, äussern und innern Wandputz  
 wasserdicht und dichtet selbst Wasserinfiltrationen und Wassereinbrüche  
 unter Garantie

TELEPHON UTO 50.04 / TELEGR. „SIKA“ ZÜRICH

**KASPAR WINKLER & CO.**

Altstetten-Zürich / Fabrik chemisch-bautechnischer Produkte



**J&P Gsell**  
 CHEMISCHE  
 HOLZBEIZEREI  
 SÄMTLICHE BEIZARBEITEN  
 Fachgemäss, exaktest, prompt / Ausführung  
 auswärtiger Arbeiten / Spezialitäten



**ROLLADEN**  
 (Holz und Stahl)  
 für alle Zwecke  
**HARTMANN & CO.**  
 Biel

**Hoch- und Tiefbau**

Offizielles Organ des Schweizerischen Baumeisterverbandes

**Orientiert**

über alle wirtschaftlichen und technischen Fragen des Baugewerbes

**Uebernimmt kostenlos**

sämtliche Ausschreibungen von Bauarbeiten und Lieferungen und ist ein

**Vorzügliches Insertionsorgan**

infolge seiner Verbreitung bei Baubehörden, Architekten, Technischen Bureaux und Baugeschäften der ganzen deutschen, französischen und italienischen Schweiz.

Redaktion und Administration  
 Zürich Beethovenstr. 38 / Tel. Sehnau 77.10

Beziehen Sie sich bitte stets auf »Das Werk«

LV



**HANS MEIER & CO. NIEDERGÖSGEN**  
**BAUGESCHÄFT UND CHALETFABRIK / FENSTERFABRIK**

Treppenbau, Parkettarbeiten, Uebernahme schlüsselfertiger  
 Bauten, feine Hartholz- und Arvenarbeiten

<sup>sche</sup>  
**Keim**  
**MINERALFARBEN**

wetterfest und lichtecht  
 seit 50 Jahren anerkannt  
 bestes Material für far-  
 bige Fassaden. Man hüte  
 sich vor Nachahmungen.

**CHR. SCHMIDT**  
 Zürich 5 Hafnerstrasse 47

**Maltafina**

**Unverwüstlicher Edelputz**

hat sich seit Jahren vorzüglich bewährt in Kratz-,  
 Kellen- und Besenwurf

Erstklassige Referenzen des eidg.  
 Baudepartements, sowie aus Bau-  
 kreisen stehen zur Verfügung

**G. Hostettler & Co., Bern**  
 FREIBURGSTR. 70/76 · TELEPHON BOLLW. 22.23

**R. BOSSHARDT**  
**& CO**

**MECH. SCHREINEREI**

Bauarbeiten i. Tannen- u. Hartholz

**ZÜRICH 8**

Mühlebachstr. 126  
 Hammerstr. 20  
 Tel. Hottingen 4962

**ERNST ETTMÜLLER, WINTERTHUR**

VORM. FRITZ LANG & CO.

**Zentralheizung und Ofenfabrik**

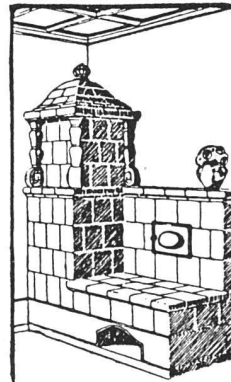


**HCH. FRETZ**  
**ZÜRICH 6**

ROTBUCHSTR. 1a · TEL. HOTTINGEN 5247

**SPEZIAL-  
 GESCHÄFT  
 FÜR**

SPENGLERARBEITEN  
 DACHDECKERARBEITEN  
 HOLZZEMENTARBEITEN  
 INSTALLATIONEN IN GAS  
 UND WASSER  
 AUTOG. SCHWEISSANLAGE



Die  
**ZENTRAL-  
 KACHELOFEN-  
 ANLAGE**

ist das beste Heizsystem für das  
**Einfamilienhaus**

Verlangen Sie Katalog B  
 Ueber 100 erstklassige Referenzen

**Fritz Lang & Co., Zürich**  
 Manessestrasse 190 / Telephon S. 2683

# PAUL GREINER-STOLL

ZOLLIKERSTRASSE 105 • TELEPHON LIMMAT 92.50

## ZOLLIKON

### LEISTUNGSFÄHIGE BAU- UND MÖBELSCHREINEREI FENSTERFABRIK

LIEFERUNG SÄMTLICHER SCHREINER- UND GLASERARBEITEN FÜR NEUBAUTEN

## Haupt & Ammann, ZÜRICH

### Warmwasserheizung vom Kachelofen aus

ist die idealste und rationellste Heizung für einzelne  
Etagen und kleinere Villen.

Ingenieur-Besuch, Projekte und  
Kostenberechnungen gratis.

Langjährige Erfahrung. — Prima Referenzen.



## DeTeKu

Die neue Kollektion

### STOFFE UND TEPPICHE

ist erschienen.

Die Muster von ausgereifter Schönheit sind Spitzenleistung  
hochwertiger Kunst und Qualität.

DEUTSCHE TEXTILE KUNST D.W.B.  
RUDOLF HIEMANN, LEIPZIG



## WISSEN SIE

dass  $\frac{2}{3}$  des schweizer. Volks-  
einkommens täglich durch die  
Hände d. Schweizerfrauen gehen?

### DIE HAUSFRAU IST IHRE BESTE KÄUFERIN

Da ist es naheliegend, dass die **Reklameberatung**  
auf dem Nahrungsmittel- und Hauswirtschaftsgebiet  
mit Vorteil **durch eine praktisch erfahrene Frau**  
**geschieht**, welche sich der weiblichen Mentalität  
am besten anzupassen versteht. Die britische Dele-  
gierte in der Völkerbundsversammlung, Mrs. H. San-  
wick, weist darauf hin, dass Frauen geborene Pro-  
pagandistinnen sind, weil sie eine Arbeit auf Grund  
ihrer Kenntnisse und Erfahrungen gewissenhaft  
ausführen, dazu eine Begeisterung und Energie in  
die gestellte Aufgabe legen, welche das Interesse  
der Kundschaft für Ihre Artikel erregen muss.

Dies ist der Zweck Ihrer Propaganda. Wenden Sie  
sich daher für gediegene Ausführung Ihrer Bro-  
schüren, Prospekte, Kalender etc. unter Chiffre  
**X 88** an den Verlag dieses Blattes



Watproof macht Zementmörtel und Beton selbst  
gegenüber ungewöhnlich hohem Wasserdruck voll-  
ständig wasserundurchlässig.

Watproof erhöht die Zug- und Druckfestigkeit des  
Betons um 10—20%.

**WATPROOF-WERKE A.-G., BERN**  
FREIBURGSTRASSE 70 • TEL. BOLLWERK 22.23

## KURSBUCH BÜRKLI 2 FR.

Beziehen Sie sich bitte stets auf »Das Werk«

# DIE BAUBÜCHER

## 1 Richard J. Neutra • Wie baut Amerika?

Quart. 77 Seiten mit 105 Abbildungen. Kart. Fr. 10.60

Ein Urteil: Es ist das Buch eines Fachmannes, der selbst seit Jahren Mitarbeiter grösster Baubüros in New York, Chicago und Los Angeles ist, eine sachliche Einführung in das Wesen und die Probleme amerikanischen Bauens: dem Fachmann dienen Angaben über Zahlen, Materialien und Risse.

Berlin, Die Baugilde



## 2 L. Hilberseimer • Internationale neue Baukunst. 2. Auflage. Quart. 56 Seiten mit 137 Abbildungen.

Kart. Fr. 6.50

Das Material zur Internationalen Plan- und Modellausstellung ist hier in 137 Abbildungen und Rissen festgehalten, 13 Nationen sind durch 87 ihrer besten Architekten vertreten. Die Zusammenstellung und Verteilung der Abbildungen ist mit grossem Ernst und grosser Sorgfalt vorgenommen worden.

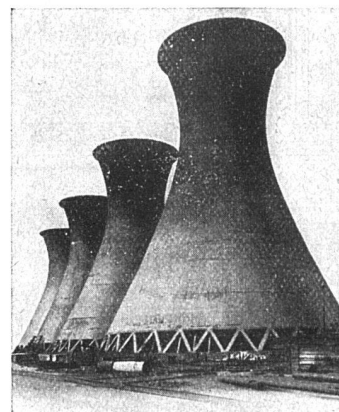
Berlin, Die Form

## 3 L. Hilberseimer • Großstadt-Architektur

Quart. 108 Seiten mit 229 Abbildungen. Kart. Fr. 12.-

Mitten hinein in die ganze Fülle der Probleme der modernen Architektur führt dieses Buch. Es stellt die Großstadtbaubewegung als Ganzes dar, wie sie machtvoll und in grösster Mannigfaltigkeit das Bauen aller Länder ergriffen hat.

Nationalzeitung, Basel



## 4 Adolf G. Schneck • Der Stuhl

Quart. 57 Seiten mit 135 Abbildungen. Kart. Fr. 10.-

Dieses Buch bringt 135 Abbildungen über 100 wichtigste Stuhlformen und -typen und zu besonderen Stücken genaue Masszeichnungen und Konstruktionsangaben. So verschiedenartig die Lösungen sind, so klar sind die Forderungen an sie: Das gute Sitzen, die saubere Konstruktion und die formale Bezeichnung. Neben den besten und gangbarsten Typen aus England, Deutschland, Frankreich, Schweiz, Holland, stehen die eigenartigen Versuche aus jüngster Zeit.

## 5 Vischer-Hilberseimer • Beton als

Gestalter. Quart. 124 Seiten mit 264 Abbildungen. Kart. Fr. 20.-

Bauten in Eisenbeton und ihre architektonische Gestaltung. Ausgeführte Eisenbetonkonstruktionen. Dieses Werk hilft einer neuen Baukunst den Weg frei machen. Unabhängig von formaler Rücksicht, in der der Architekt lange Zeit befangen war, kam der Ingenieur zu reiner Zweckbauform für Beton und Eisen. Beider Wirken zur Einheit zu führen, ist das durch ein umfassendes internationales Bildmaterial belegte Ziel der Verfasser.



## 6 Adolf G. Schneck • Das Möbel als Gebrauchsgegenstand. Quart. 72 Seiten mit

138 Ansichten und Rissen ausgeführter Wohnmöbel.

Kart. Fr. 12.50

Das Möbel als Gebrauchsgegenstand ansprechen, heisst zu seiner Grundform zurückfinden, eine Forderung, die über Stiluntersuchungen und Freude am Spiel mit der Form lange genug vernachlässigt wurde. Schneck gibt zu jedem seiner vorbildlichen schlichten Möbel die genauen Werkzeichnungen. Dadurch wird das Buch zugleich eine Anleitung zum Möbelbau, auf die sich jeder eigene Entwurf aufbauen lässt.

DURCH JEDE BUCHHANDLUNG ZU BEZIEHEN

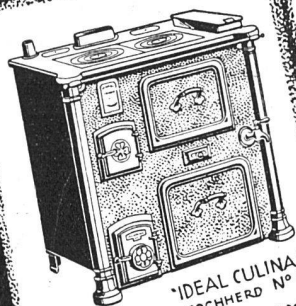
**JULIUS HOFFMANN VERLAG STUTTGART**

LVIII

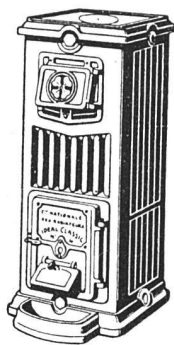
Beziehen Sie sich bitte stets auf »Das Werk«



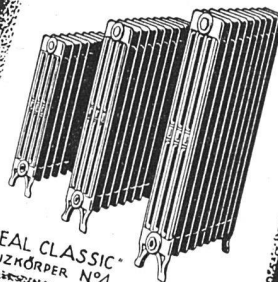
[illegible][illegible]



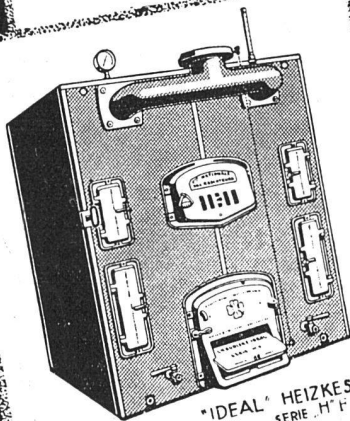
"IDEAL CULINA"  
KOCHHERD No 1



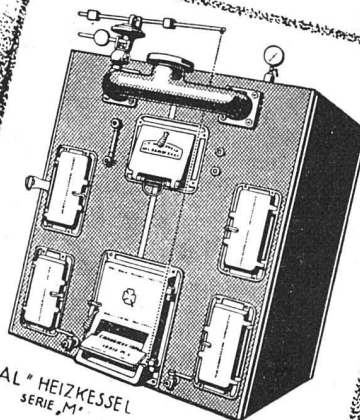
"IDEAL CLASSIC"  
HEIZKESSEL No 4



"IDEAL CLASSIC"  
HEIZKÖRPER No 4



"IDEAL" HEIZKESSEL  
SERIE "H" F



"IDEAL" HEIZKESSEL  
SERIE "M"

309

P.A.

Diese gefälligen Formen  
des

# IDEAL HEIZSYSTEMS

sind es, welche die Wahl bestimmen.  
Mehr noch als diese Formen gelten die  
**Zweckmässigkeit**, der sparsame  
**Kohlenverbrauch** und die kinder-  
leichte **Bedienung**

Verlangen Sie unsere interessante Broschüre No. 14

**RADIATOREN A.-G., ZÜRICH**

Ausstellung Füsslistr. 4 (Bahnhofstr.) / Tel. Uto 39.49



**CRISTOFOLI, INDRI & CO**

TELEPHON SAFRAN 12.50 ● ALLSCHWILERSTRASSE 35

**BASEL**

**BODEN- UND WANDPLATTEN**

SPEZIALITÄT: KLEINMOSAIK

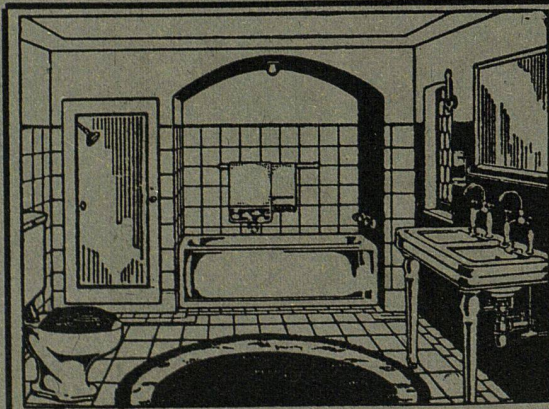
# **Linoleum**

Linoleum ist sauber!

sauberer Boden:  
saubere Wohnung-

saubere Wohnung:  
saubere Menschen!

**LINOLEUM A.G. GIUBIASCO (SCHWEIZ)**



**TROESCH & CO.**

AKTIENGESELLSCHAFT

ZÜRICH · BERN · ANTWERPEN

\*

*Fabrik sanitärer  
Apparate*

\*

PERMANENTE MUSTER-AUSSTELLUNGEN



**IN DER HEIZUNGS  
INDUSTRIE EINE  
WELTMARKE**



**STREBEL**  
**HEIZKESSEL**  
**RADIATOREN**  
**ZUBEHÖR**

**STREBELWERK ZÜRICH**