

Zeitschrift: Das Werk : Architektur und Kunst = L'oeuvre : architecture et art
Band: 16 (1929)
Heft: 10

Werbung

Nutzungsbedingungen

Die ETH-Bibliothek ist die Anbieterin der digitalisierten Zeitschriften auf E-Periodica. Sie besitzt keine Urheberrechte an den Zeitschriften und ist nicht verantwortlich für deren Inhalte. Die Rechte liegen in der Regel bei den Herausgebern beziehungsweise den externen Rechteinhabern. Das Veröffentlichen von Bildern in Print- und Online-Publikationen sowie auf Social Media-Kanälen oder Webseiten ist nur mit vorheriger Genehmigung der Rechteinhaber erlaubt. [Mehr erfahren](#)

Conditions d'utilisation

L'ETH Library est le fournisseur des revues numérisées. Elle ne détient aucun droit d'auteur sur les revues et n'est pas responsable de leur contenu. En règle générale, les droits sont détenus par les éditeurs ou les détenteurs de droits externes. La reproduction d'images dans des publications imprimées ou en ligne ainsi que sur des canaux de médias sociaux ou des sites web n'est autorisée qu'avec l'accord préalable des détenteurs des droits. [En savoir plus](#)

Terms of use

The ETH Library is the provider of the digitised journals. It does not own any copyrights to the journals and is not responsible for their content. The rights usually lie with the publishers or the external rights holders. Publishing images in print and online publications, as well as on social media channels or websites, is only permitted with the prior consent of the rights holders. [Find out more](#)

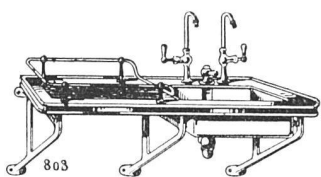
Download PDF: 21.01.2026

ETH-Bibliothek Zürich, E-Periodica, <https://www.e-periodica.ch>

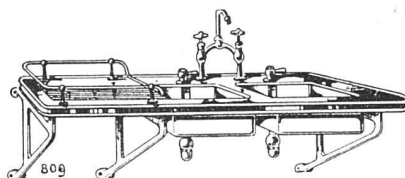
GOLDENBOHM & CO. ZÜRICH 8

DUFOURSTR. 47 • TELEPHON HOTTINGEN 08.60

SPEZIALHAUS FÜR FEINE SANITÄRE INSTALLATIONEN
NEUBAUTEN, UMÄNDERUNGEN UND REPARATUREN



PATENT-KÜCHENSPÜLTISCHE
MODERNE KÜCHENANLAGEN
STÖCKLI & ERB, KÜSNACHT-Z.
APPARATEFABRIK **SEZ**
SAN. APPARATE EN GROS
VERLANGEN SIE UNSERN KATALOG
DIE NEUE KÜCHE



WETTBEWERB

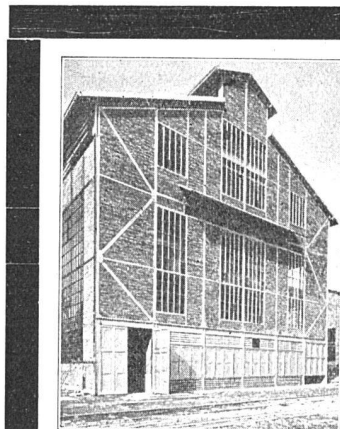
zur Erlangung von Entwürfen für ein
Konzert- u. Kunsthaus auf dem Areal
östlich des Bahnhofes in Luzern

Zu dem vom Stadtrat von Luzern eröffneten Wettbewerb werden zugelassen:

a) Die seit 1. Juli 1928 in der Stadtgemeinde Luzern niedergelassenen Architekten, sowie die nicht in Luzern wohnenden, aber in Luzern heimatberechtigten oder hier geborenen und dann in Luzern aufgewachsenen Architekten; b) die vom Stadtrat zur Beteiligung am Wettbewerb eingeladenen auswärtigen Architekturfirmen.

Zur Prämierung von höchstens sechs Projekten steht dem Preisgericht eine Summe von Fr. 20,000 zur Verfügung. Die Frist zur Einlieferung der Wettbewerbsarbeiten erstreckt sich bis zum **14. März 1930**. Fachleute können Programm und Unterlagen gegen Einzahlung von Fr. 20.-, die bei Einlieferung eines programmgemässen Projektes rückerstattet werden, von der Baudirektion der Stadt Luzern, Stadthaus, Zimmer Nr. 80, beziehen.

BAUDIREKTION DER STADT LUZERN



BRÜCKEN- UND EISENHOCHBAU
KESSELSCHMIEDE- UND APPARATEBAU

Oberlichte für kittlose Verglasung

Schmiedeeiserne Fenster nach eigenem
bewährtem System

Gepresste Türen und Tore in jeder Grösse

BUSS
A. G.
BASEL