

Zeitschrift: Das Werk : Architektur und Kunst = L'oeuvre : architecture et art
Band: 16 (1929)
Heft: 10

Artikel: Zoologischer Garten Zürich : Architekten Steger und Egender
Autor: [s.n.]
DOI: <https://doi.org/10.5169/seals-15981>

Nutzungsbedingungen

Die ETH-Bibliothek ist die Anbieterin der digitalisierten Zeitschriften auf E-Periodica. Sie besitzt keine Urheberrechte an den Zeitschriften und ist nicht verantwortlich für deren Inhalte. Die Rechte liegen in der Regel bei den Herausgebern beziehungsweise den externen Rechteinhabern. Das Veröffentlichen von Bildern in Print- und Online-Publikationen sowie auf Social Media-Kanälen oder Webseiten ist nur mit vorheriger Genehmigung der Rechteinhaber erlaubt. [Mehr erfahren](#)

Conditions d'utilisation

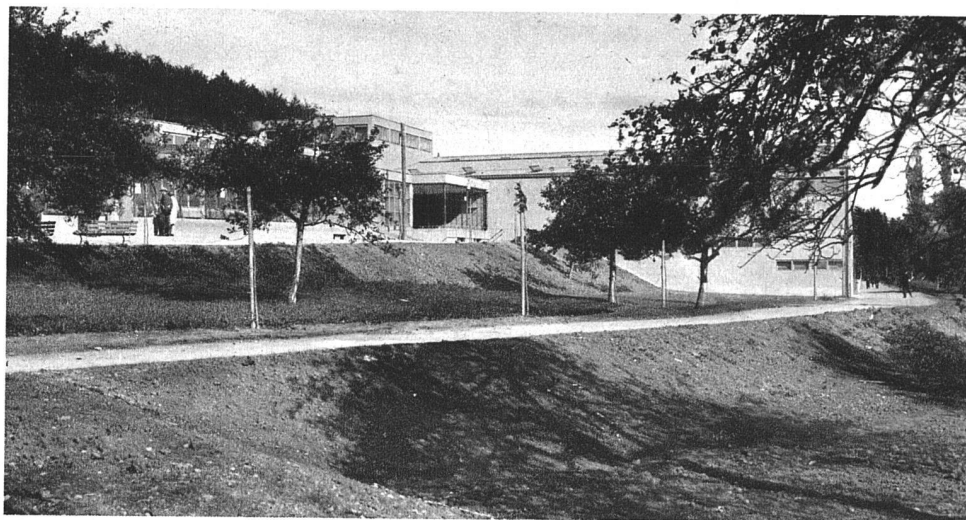
L'ETH Library est le fournisseur des revues numérisées. Elle ne détient aucun droit d'auteur sur les revues et n'est pas responsable de leur contenu. En règle générale, les droits sont détenus par les éditeurs ou les détenteurs de droits externes. La reproduction d'images dans des publications imprimées ou en ligne ainsi que sur des canaux de médias sociaux ou des sites web n'est autorisée qu'avec l'accord préalable des détenteurs des droits. [En savoir plus](#)

Terms of use

The ETH Library is the provider of the digitised journals. It does not own any copyrights to the journals and is not responsible for their content. The rights usually lie with the publishers or the external rights holders. Publishing images in print and online publications, as well as on social media channels or websites, is only permitted with the prior consent of the rights holders. [Find out more](#)

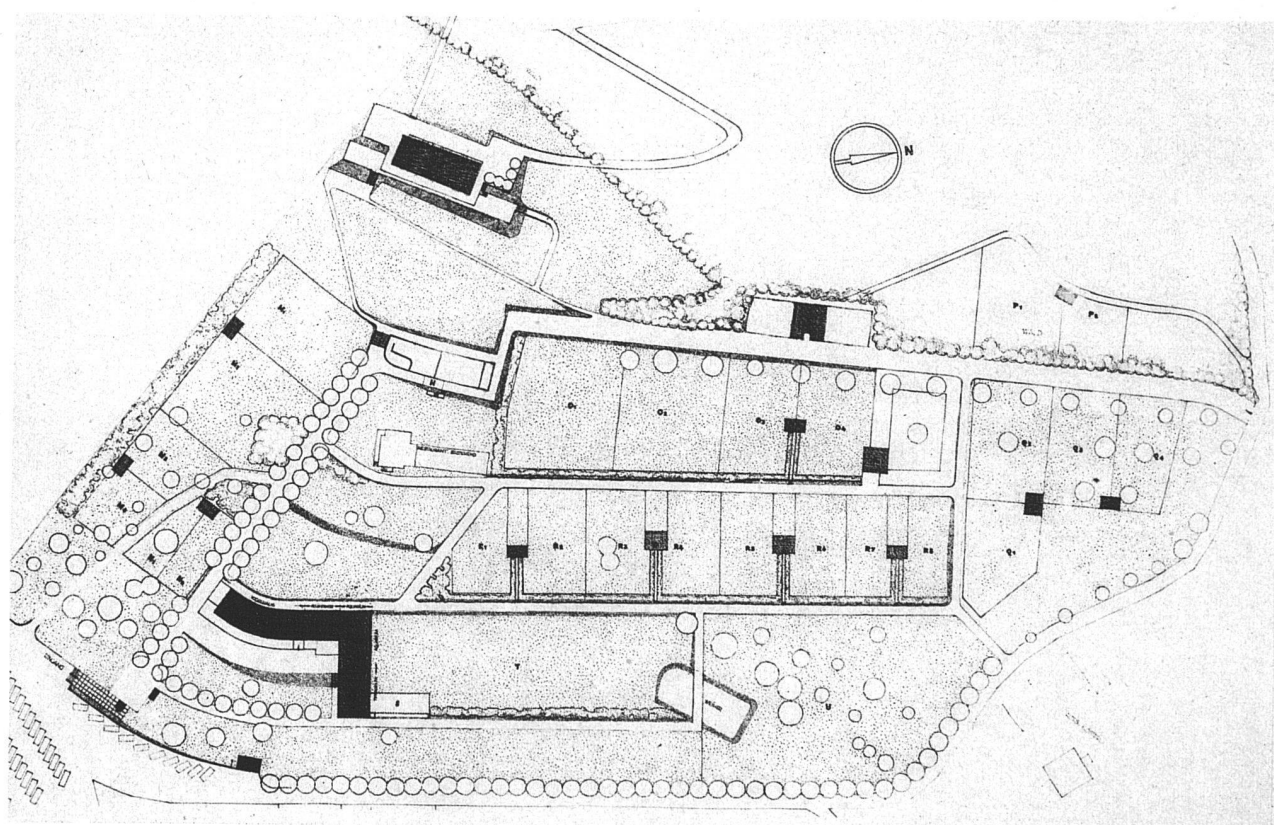
Download PDF: 23.02.2026

ETH-Bibliothek Zürich, E-Periodica, <https://www.e-periodica.ch>



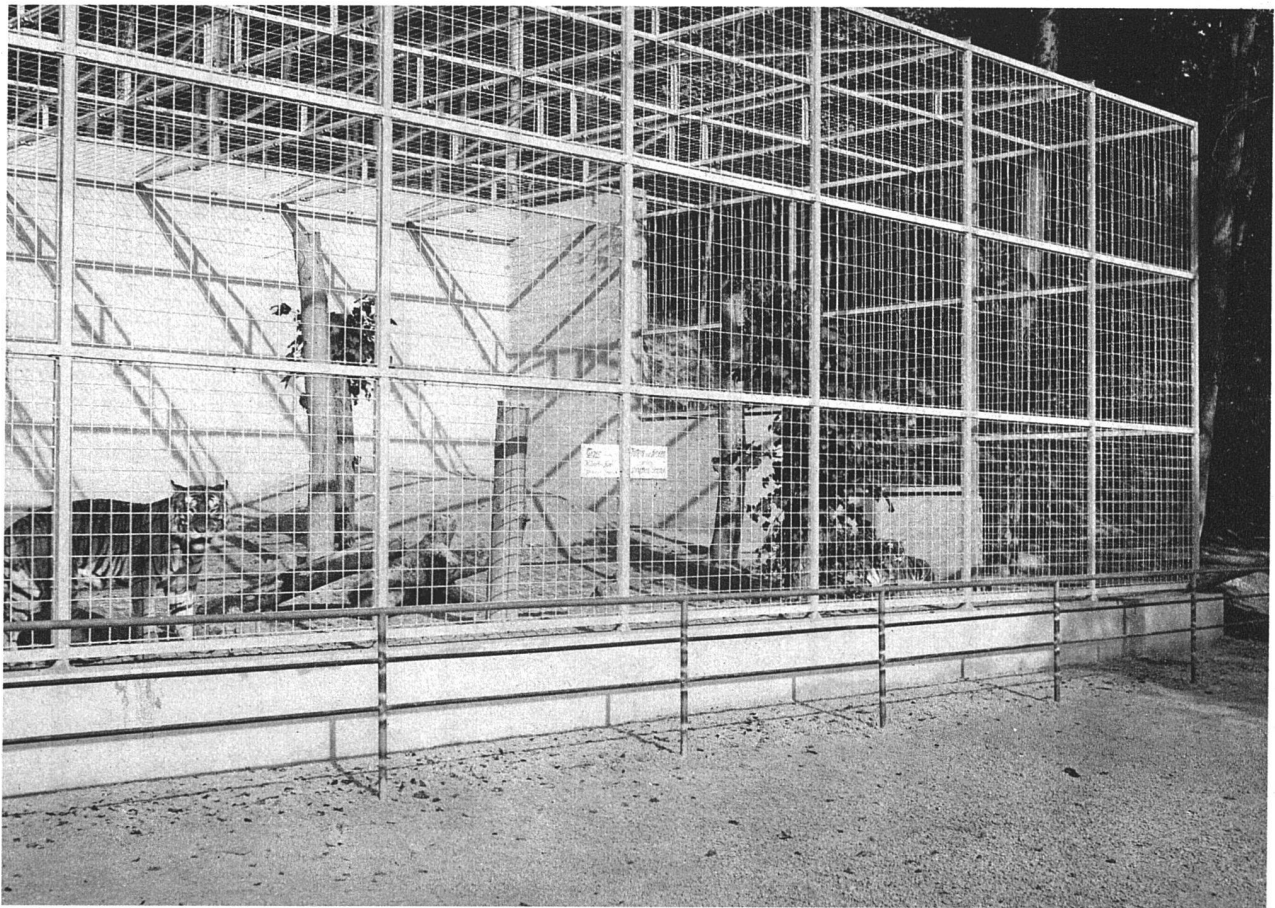
ZOOLOGISCHER GARTEN ZÜRICH ARCHITEKTEN STEGER UND EGENDER B. S. A.

Der im Herbst 1929 fertiggestellte erste Bauabschnitt des Zürcher zoologischen Gartens zeigt in seinen Bauten deutlich das Bestreben, einzig und allein dem Zweck zu dienen; weder die schönen Paraden vom Schönbrunner, noch die romantischen Blockhäuser vom Basler, noch das exotische Getue vom Berliner Zoo treffen wir hier. Es handelt sich hier einfach um Stallungen für Tiere verschiedener Art und Grösse und um Gehege verschiedener Festigkeit. Mit besonderer Sorgfalt sind die Wege der Zuschauer geführt, hochgelegt gegenüber den Gehegen und mit freiem Blick über Gitterwerk oder Graben hinweg.

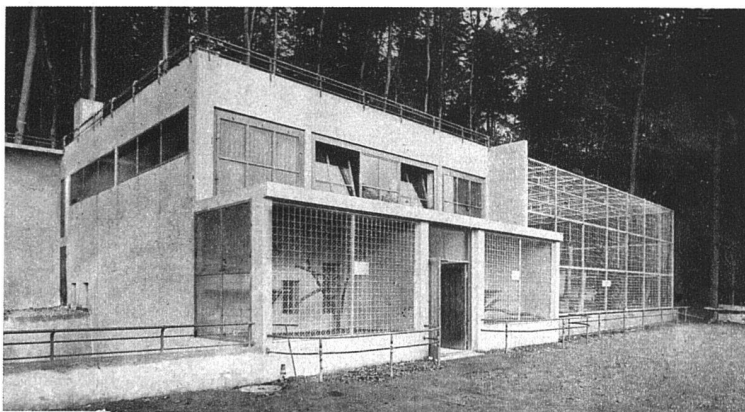


GESAMTPLAN
Maßstab 1:2500

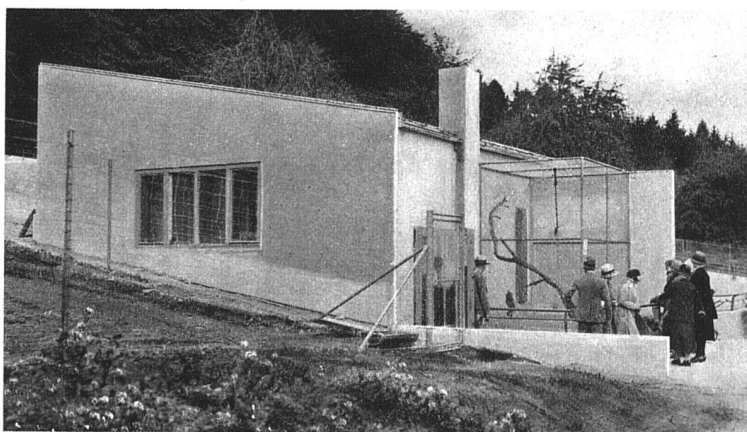
- | | | | |
|--------------|----------------------|-----------------------------|------------------------------|
| A Kasse | G Terrarium | M Zwergantilopen, Gazellen, | R Haus- u. Wildschafe, Bison |
| B Kiosk | H Malayenbärenanlage | Kasuare | Rinder, Zwergziegen |
| C Pumpenhaus | I Restaurant | N Känguruh, Waschbären | S Junge Elephanten |
| D Vogelhaus | K Löwenanlage | O Antilopen, Zebras | T Sumpf- und Parkgeflügel |
| E Schimpanse | L Affenanlage | P Hirsche | U Enten, Gänse, Kraniche |
| F Aquarium | | Q Kamele, Renttiere, Lamas | Parkgeflügel |



TIGERKÄFIG



RAUBTIERHAUS



AFFENHAUS



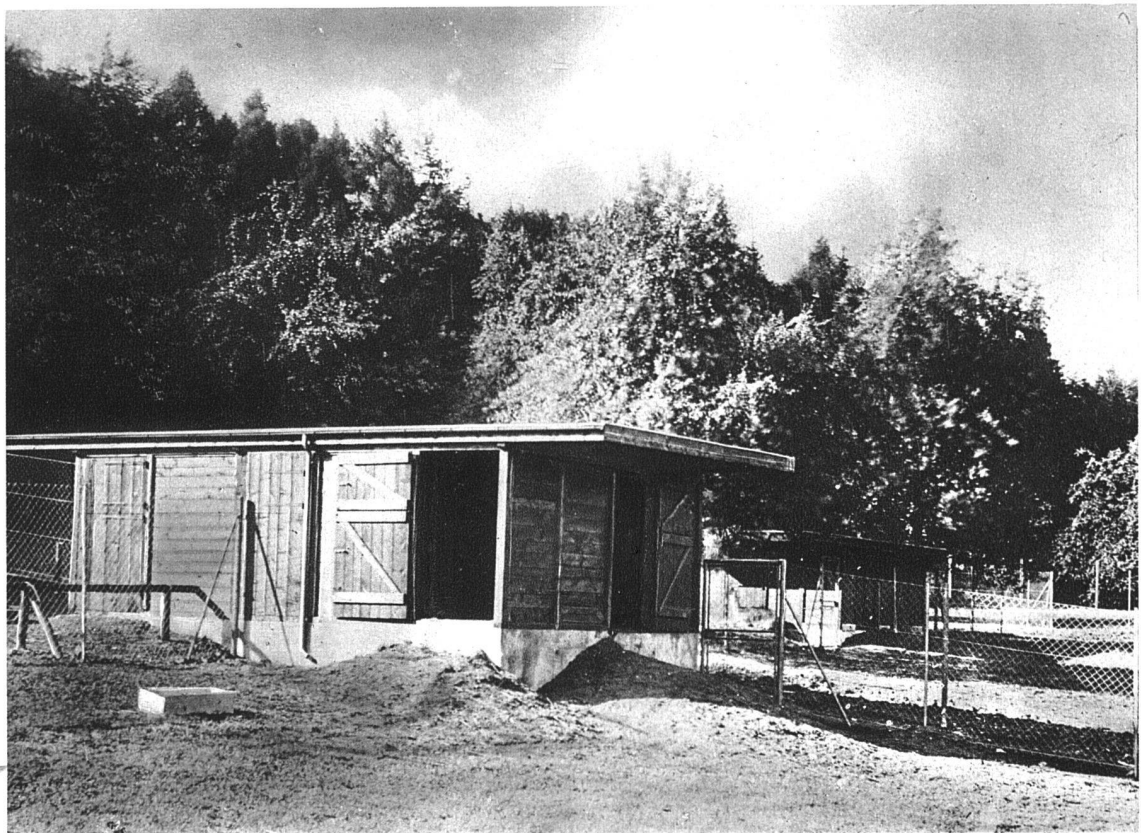
ELEFANTENZWINGER



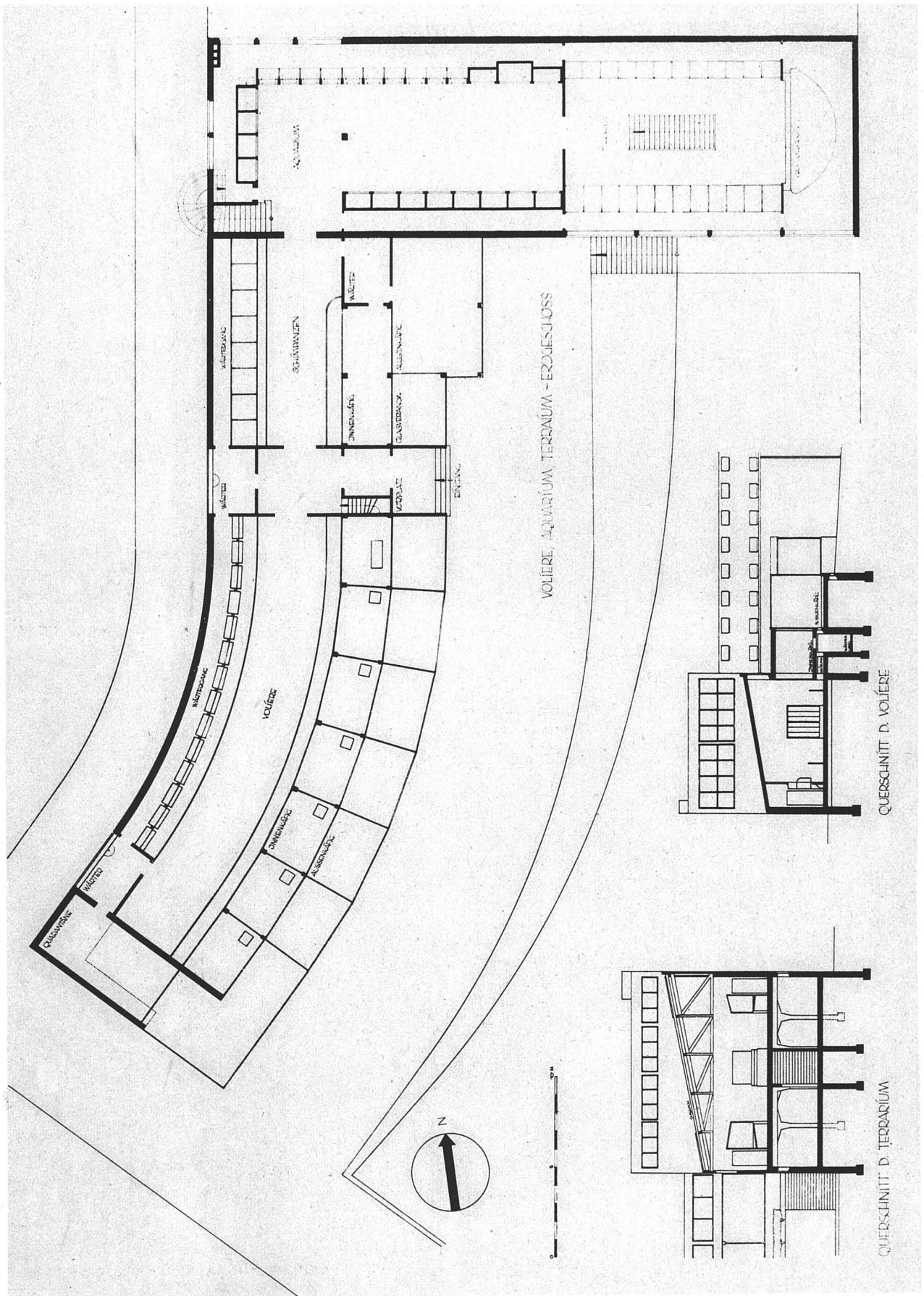
BÄRENCZWINGER



LÖWENZWINGER

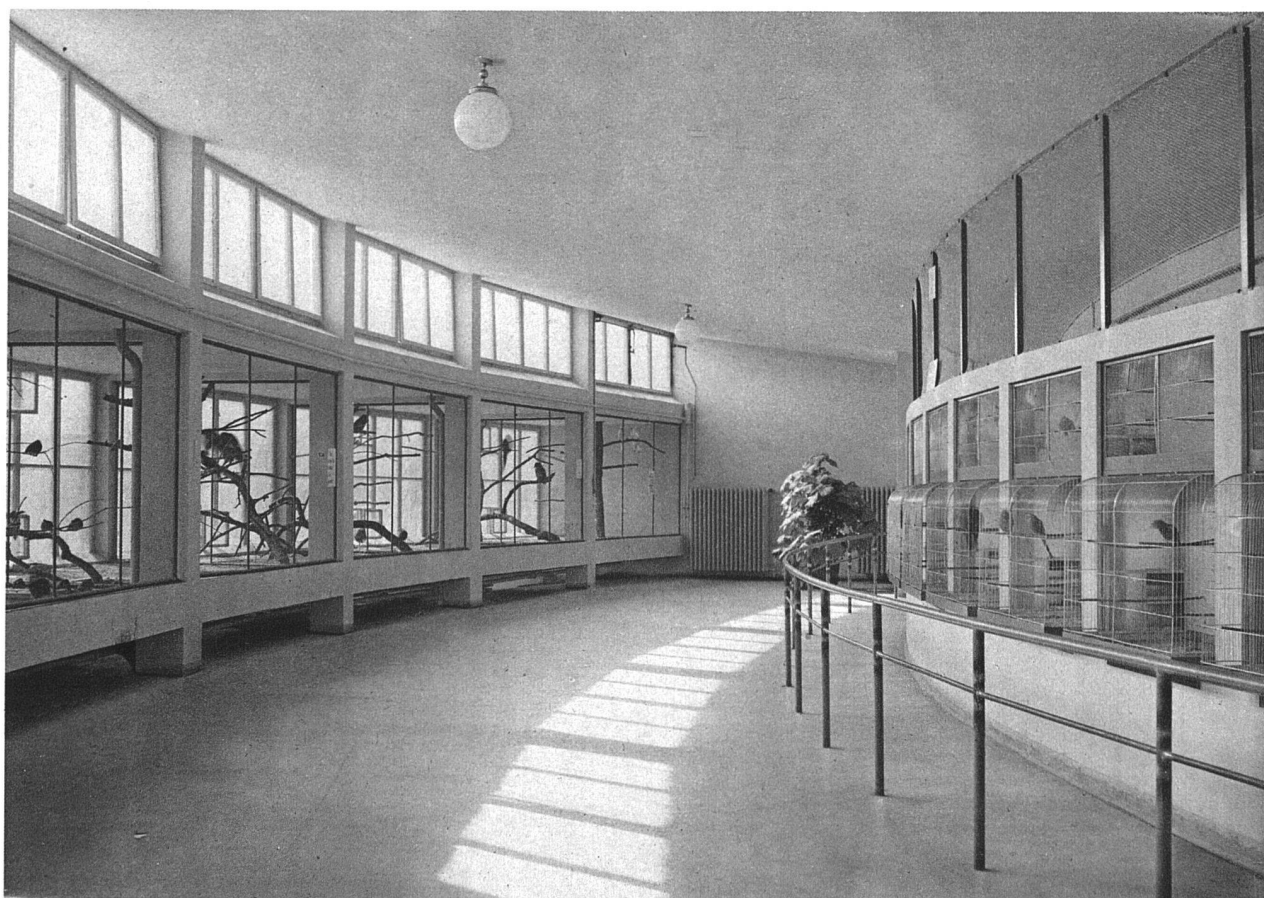


GEHEGE FÜR KAMELE, RENNTIERE, LAMAS

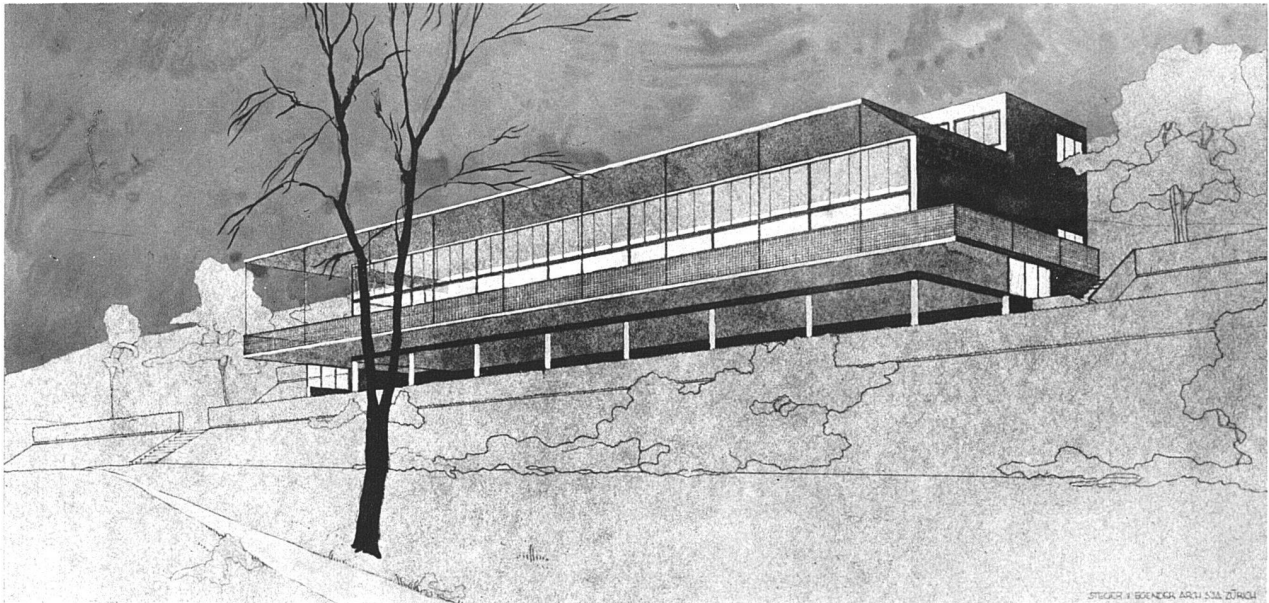




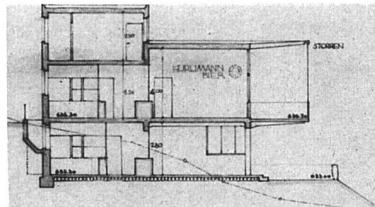
VOLIÈRE, AQUARIUM, TERRARIUM / AUSSENANSICHT



VOLIÈRE / INNENANSICHT Nebenstehend: **PLÄNE DES GEBÄUDES** / Maßstab 1:300



**RESTAURATIONSGEBÄUDE
DES ZOOLOGISCHEN GARTENS
FÜR DEN ZWEITEN BAUABSCHNITT
VORGESEHEN**



**SCHNITT, ERDGESCHOSS- UND
UNTERGESCHOSS-GRUNDRISS**
Maßstab 1:400

