

Zeitschrift: Das Werk : Architektur und Kunst = L'oeuvre : architecture et art
Band: 16 (1929)
Heft: 10

Werbung

Nutzungsbedingungen

Die ETH-Bibliothek ist die Anbieterin der digitalisierten Zeitschriften auf E-Periodica. Sie besitzt keine Urheberrechte an den Zeitschriften und ist nicht verantwortlich für deren Inhalte. Die Rechte liegen in der Regel bei den Herausgebern beziehungsweise den externen Rechteinhabern. Das Veröffentlichen von Bildern in Print- und Online-Publikationen sowie auf Social Media-Kanälen oder Webseiten ist nur mit vorheriger Genehmigung der Rechteinhaber erlaubt. [Mehr erfahren](#)

Conditions d'utilisation

L'ETH Library est le fournisseur des revues numérisées. Elle ne détient aucun droit d'auteur sur les revues et n'est pas responsable de leur contenu. En règle générale, les droits sont détenus par les éditeurs ou les détenteurs de droits externes. La reproduction d'images dans des publications imprimées ou en ligne ainsi que sur des canaux de médias sociaux ou des sites web n'est autorisée qu'avec l'accord préalable des détenteurs des droits. [En savoir plus](#)

Terms of use

The ETH Library is the provider of the digitised journals. It does not own any copyrights to the journals and is not responsible for their content. The rights usually lie with the publishers or the external rights holders. Publishing images in print and online publications, as well as on social media channels or websites, is only permitted with the prior consent of the rights holders. [Find out more](#)

Download PDF: 03.04.2026

ETH-Bibliothek Zürich, E-Periodica, <https://www.e-periodica.ch>

Die besten
Kühlanlagen-Isolierungen
können nur mit
Expansit-Korksteinplatten
erstellt werden

In der Schweiz allein über **2000** Anlagen mit Expansit-Korkstein isoliert,
darunter solche mit über **7000 m²** isolierter Fläche.

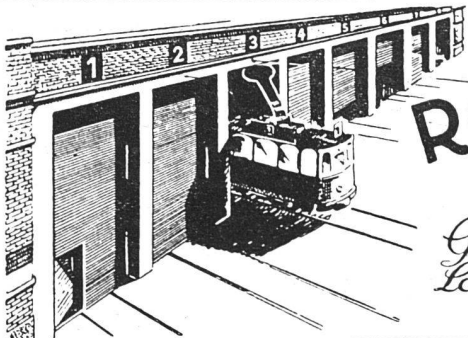
Wir warnen vor Nachahmungen, die unter ähnlich klingenden Namen angeboten werden.
Echte Expansit-Korksteinplatten sind unübertreffbar.

Einzigste Bezugsquelle:

WANNER & CO. A.-G., HORGEN

Grösstes und leistungsfähigstes Unternehmen der Isolierbranche.





PRO
P.L.A.

ROLLTORE

AUS HOLZ

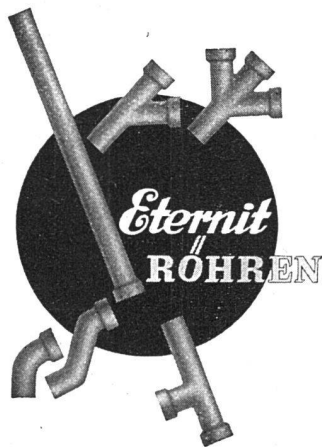
*für
Garagen Remisen,
Lagerhallen sind solid
und isolieren gut*

Wilh. Baumann Rolladenfabrik Horgen

Zum Ecken schützen «STABIL» benützen!

Wenn Mauerkanten gegen Stoß und Schlag geschützt werden sollen, dann greifen Sie zur Eckschutzleiste «STABIL», sie löst das Problem zu einem Drittel der früheren Kosten. Wie, sagt Ihnen unser Spezialprospekt.

BAUBEDARF ZÜRICH $\frac{A}{G}$



für Hausinstallationen
Druckleitungen (Wasser und Jauche)

10 jährige Garantie

Verlangen Sie Preisliste Nr. 90

ETERNIT NIEDERURNEN

Terner & Chopard, Ingenieure

Zürich, Bahnhofstrasse 72
Tel. Selnau 83.25

Armierter Beton

Moderner Holzbau

Eisenkonstruktionen



Die Marke für Qualitäts-Aufzüge



Personenaufzüge
Warenaufzüge
Aktenaufzüge
Krankenaufzüge
Speisenaufzüge
und
Aufzüge
für Spezialzwecke
Über 15,000 Anlagen
im Betrieb

Spezialfabrikf. Aufzüge u. elektrische Motoren
Schindler & Cie., Luzern
Telephon Nr. 873 - Telegramm-Adresse: LIFT



**TÜRSCHÖNER
AUS CELLULOID**

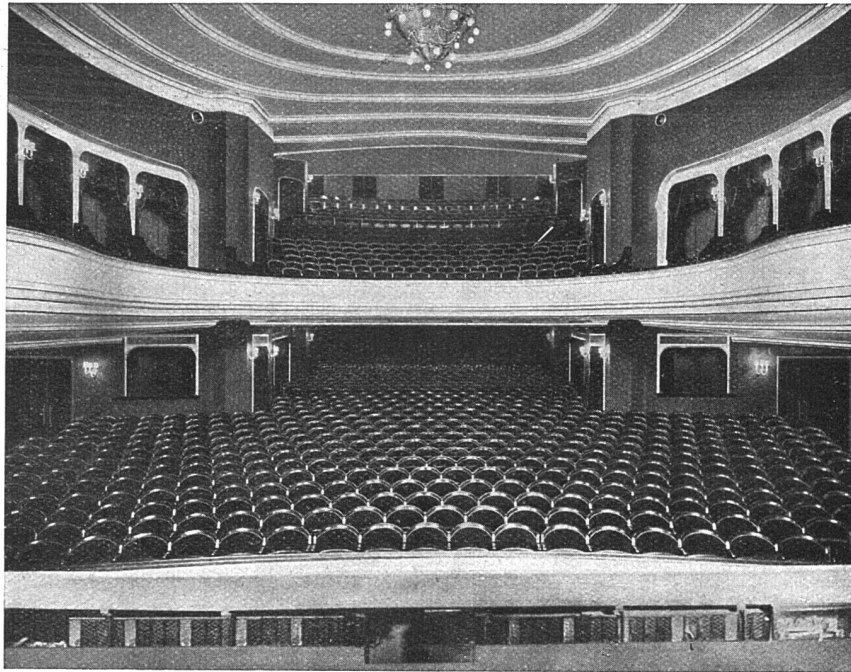
EMIL SCHLUND
CELLULOIDWAREN-FABRIK
ALTSTETTEN-ZÜRICH
TELEPHON UTO 5009

ÜBERNAHME GANZER BAUTEN

Joh. Müller Centralheizungen als Spezialität

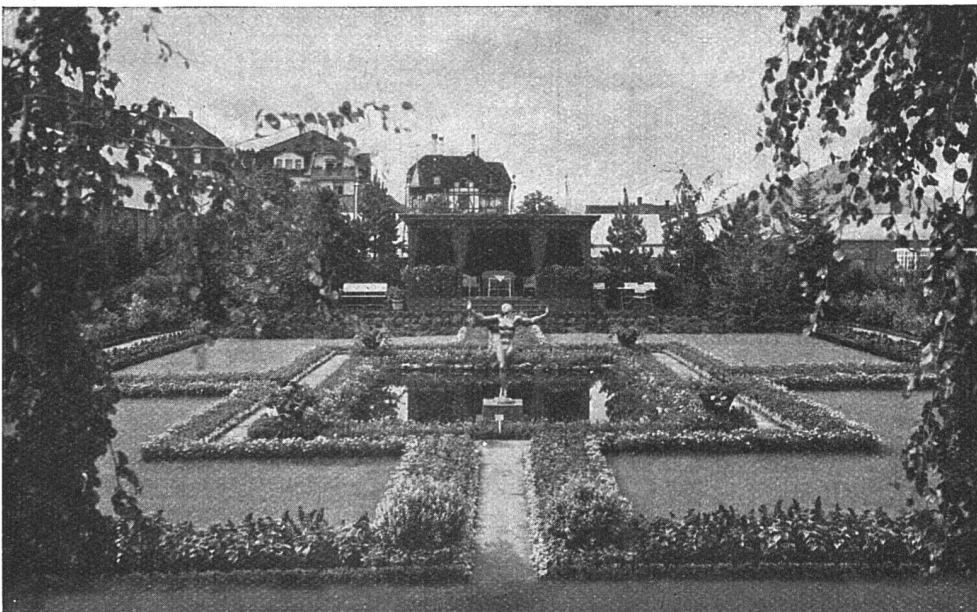
RÜTI (ZCH) TEL. 30 • ZÜRICH 1. BELLEVUE. TEL. HOTTINGEN 324 • CHUR. TEL. 160

A.=G. Möbelfabrik Horgen=Glarus in Horgen



Neues Schauspielhaus Zürich / 1000 Sitzplätze / Möbliert 1926

ERSTE SCHWEIZER SPEZIALFABRIK FÜR BESTUHLUNGEN ALLER ART



SONDERGARTEN
AN DER ST. GALLER
AUSSTELLUNG

GARTENBAUGESCHÄFT

HERMANN WARTMANN • ST. GALLEN C

BERATUNG • NEUANLAGEN • UMÄNDERUNGEN • PLÄNE UND AUSFÜHRUNG

Berücksichtigen Sie die Inserenten Ihrer Zeitschrift

III

UTO Aufzug- und Kranfabrik A.G., Altstetten-Zürich

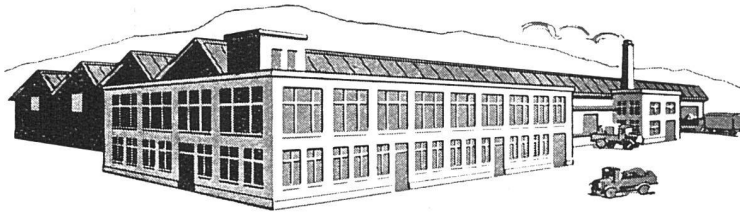
Elektrische Aufzüge für jeden Zweck. Modernste Ausführung

Automat. Feineinstellung

Elektr. Flaschenzüge

Kranen

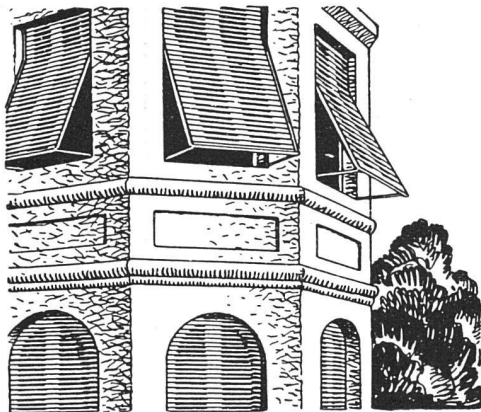
Transportanlagen



Fabrik Badenerstrasse. Telephon Uto 53.10



Schutzmarke

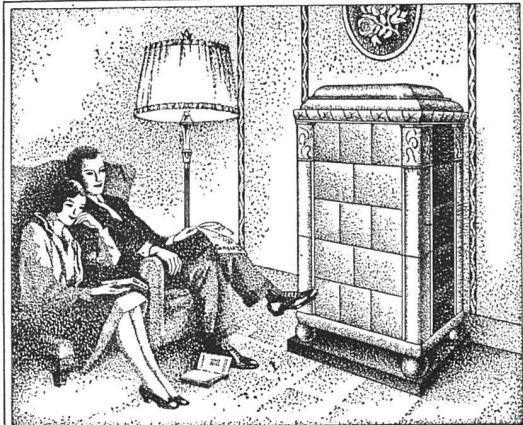


Kolladenfabrik A. Grieser A.G., Aadorf

liefert in vorzüglicher Konstruktion

Stahlwellblechrollladen, Holzrollladen, Rolljalousien
Zugjalousien, Schaufensterrahmen in Eisen und Holz
Marquisenanlagen und Sonnenstoren, Rollschutzwände
Jalousie-Klappladen mit Beschläg

ZWEIGNIEDERLASSUNG ZÜRICH
Telephon Selnau 7398 · Militärstrasse 108



ELEKTRISCHE WÄRMESPEICHER-OFEN

Therma

erhöhen die Behaglichkeit
Ihres Heims, angenehmste
und bequemste Heizungsart
Betrieb mit billigem Nachtstrom

Verlangen Sie Offerte bei Ihrem
Werk oder Elektro-Installateur

„Therma“ A.G. Schwanden (Glarus)

Zu jedem Stil

DIE PASSENDE TAPETE
DEN RICHTIGEN STOFF



KORDEUTER

Tapeten & Stoffe
IM SCHANZENHOF
Zürich, Talstrasse 11
hinter der Kantonalbank
Telephon Uto 66.90



Gegründet im Jahre 1889

J.J. WEILENMANN • BAUMEISTER

Pflanzschulstrasse 29 ZÜRICH 4 Telefon Selnau 30.60

übernimmt

NEU- UND UMBAUTEN JEDER ART

Zement- und Eisenbetonarbeiten, Fassadenrenovationen, Reparaturen, Aufbrucharbeiten mit Ingersoll-Rand-Kompressor, Schwemmkanalisationsanschlüsse.



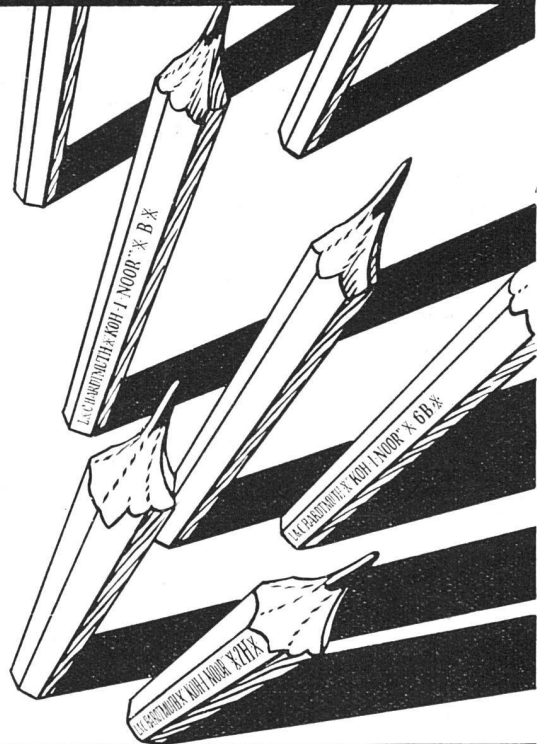
EMIL THOMA
WERDMÜHLEPLATZ 2
ZÜRICH

ATELIER APARTER BELEUCHTUNGSKÖRPER
IN BRONCE, SCHMIEDEISEN, ALABASTER U. HOLZ

KUNSTGEWERBLICHE METALLARBEITEN
IN JEDER AUSFÜHRUNG, WIE: GARDEROBEN
SCHALTERANLAGEN, SCHRIFTEN, HEIZKÖRPER-
VERKLEIDUNGEN, CHEMINÉE-GARNITUREN ETC.
NACH EIGENEN UND ERHALTENEN ENTWÜRFEN

EIGENES FACHGEMÄSSES ZEICHEN-ATELIER

L. & C. HARDTMUTH



KOH-I-NOOR

JURASIT

Schweiz. Natur-Edelputz-Material

für diverse Putzarten

bewährtes Produkt

Kunststein- und Vorsatzbeton-Materialien aller Sorten und Imitationen
liefert die Vertrauensfirma

Terrazzo- & Jurasit-Werke A.-G.
Bärschwil

Berücksichtigen Sie die Inserenten Ihrer Zeitschrift

V

HASSLER & CO TERRASIT

BIEL

Güterstrasse 27 / Telephon 25

BERN

Bogenschützenstrasse 1
Telephon Bollwerk 2002

Zentralheizungen

Wärme-
technische
Anlagen

ist ein farbiger Trockenmörtel, der als gebrauchsfertige Mischung in verschiedenen Tönungen und Körnungen geliefert wird für

**Kratzputz
Kellenwurf
Besenwurf
Steinputz**

Bei fachgemässer Verarbeitung Garantie für Licht- und Wetterbeständigkeit

ALLEINFABRIKANT

HANS ZIMMERLI • ZÜRICH 4

MINERAL-MAHLWERKE • TELEPHON SELNAU 70.59



GESELLSCHAFT DER L. VON ROLL'SCHEN EISENWERKE
FILIALE: **EISENWERK CLUS** KT./SOLOTHURN

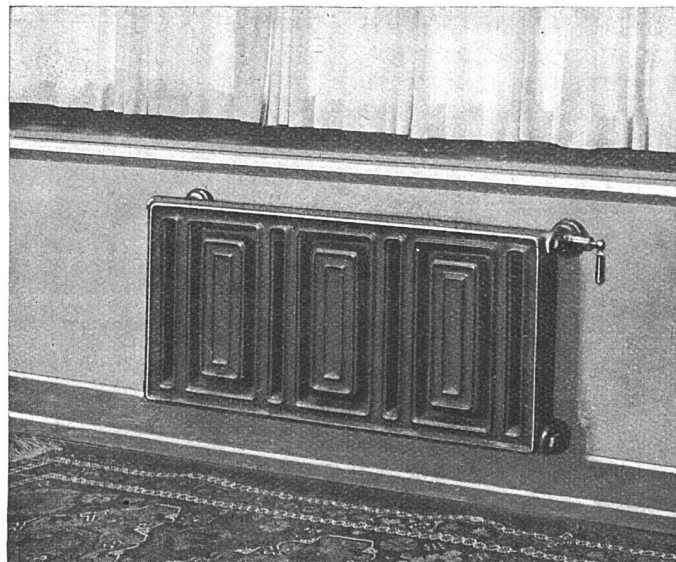


Radiator
für freie
Aufstellung

Wirksam,
sauber und
zweckmässig

Strahlung
nach vorn

Luft-
wärmende
Rückseite



Beste
Ausführung
erfordert
Wandfüsse
und
verdeckte
Anschlüsse
Spezialhahn
(Oederlin)
und
Rücklauf-
Ver-
schraubung

«COLUMBUS» SONDER-RADIATOR + Patent