

Zeitschrift: Das Werk : Architektur und Kunst = L'oeuvre : architecture et art
Band: 16 (1929)
Heft: 9

Werbung

Nutzungsbedingungen

Die ETH-Bibliothek ist die Anbieterin der digitalisierten Zeitschriften auf E-Periodica. Sie besitzt keine Urheberrechte an den Zeitschriften und ist nicht verantwortlich für deren Inhalte. Die Rechte liegen in der Regel bei den Herausgebern beziehungsweise den externen Rechteinhabern. Das Veröffentlichen von Bildern in Print- und Online-Publikationen sowie auf Social Media-Kanälen oder Webseiten ist nur mit vorheriger Genehmigung der Rechteinhaber erlaubt. [Mehr erfahren](#)

Conditions d'utilisation

L'ETH Library est le fournisseur des revues numérisées. Elle ne détient aucun droit d'auteur sur les revues et n'est pas responsable de leur contenu. En règle générale, les droits sont détenus par les éditeurs ou les détenteurs de droits externes. La reproduction d'images dans des publications imprimées ou en ligne ainsi que sur des canaux de médias sociaux ou des sites web n'est autorisée qu'avec l'accord préalable des détenteurs des droits. [En savoir plus](#)

Terms of use

The ETH Library is the provider of the digitised journals. It does not own any copyrights to the journals and is not responsible for their content. The rights usually lie with the publishers or the external rights holders. Publishing images in print and online publications, as well as on social media channels or websites, is only permitted with the prior consent of the rights holders. [Find out more](#)

Download PDF: 05.04.2026

ETH-Bibliothek Zürich, E-Periodica, <https://www.e-periodica.ch>

Keller u. Cie. Pfungen
TELEPHON N° 7

Dachziegelwerk Frick
TELEPHON N° 28

Ziegelei Paradis
TEL. SCHAFFHAUSEN 461

empfehlen ihre bestbewährten Fabrikate

Backsteine aller Sorten

<p>Bestkonstruierte Spezialsteine ohne durchgehende Steine schon für 25 und 30 cm Dicke und von Autoritäten anerkannt vor- teilhaft in der Ausführung</p>	<p>Hohlsteine und Lamellen Patent Nr. 110893 für Hohlkörperdecken mit garantiert bester Isolation</p>
----------------------------------------------------------------------------------------------------------------------------------------------------------------------------------	-----------------------------------------------------------------------------------------------------------------------------

Rohbausteine Hourdis Bodenplatten

Anerkannt unübertroffene, absolut frostbeständige

<p>Pfannenziegel mit Doppelfalz in zwei verschiedenen Modellen</p>	<p>Doppelfalz-Ziegel Mulden- und Herz-Ziegel, sowie Modell Altkirch</p>
<p>Biberschwanzziegel Patent Nr. 70876</p>	<p>Strangfalz-Ziegel (Hohlstrangfalz und Modell Thun)</p>

Naturrot oder in beliebiger Nuance altfarbig engobiert!

* Für alle Bedachungsmaterialien werden die **weitestgehenden Garantien** geleistet

Verzeichnis der ständigen Inserenten der Zeitschrift «Das Werk»

Asphalt:

Asphalt-Emulsion A.-G., Schlieren
E. R. Zetter & Co., Solothurn

Aufzüge:

Uto A.-G., Altstetten-Zürich
Schweizerische Wagons- und Aufzügefabrik A.-G., Schlieren
Schindler & Co., Luzern
August Lerch, Oetenbachgasse 5, Zürich (Briefaufzüge)
Otis Aufzugswerke, Zürich

Banken:

Schweizerische Volksbank, Generaldirektion Bern und 51 Niederlassungen
Schweiz. Bankgesellschaft, Zürich

Baubeschläge:

U. Schärer & Söhne, Münsingen (Bern)
F. Bender, Oberdorfstr., Zürich
B. Henning, Seestr. 322, Zürich
Jakob Scherrer, Bleicherweg 26, Zürich
H. Staub & Co., Seefeldstr. 71, Zürich
Max Ulrich, Niederdorfstr. 20, Zürich

Baugeschäfte:

Baugeschäft Muesmatt A.-G., Bern
Schweiz. Strassenbau-Unternehmung A.-G., Bern
Gribi & Co., Burgdorf
Hans Meier & Co., Niedergösgen

Hch. Hatt-Haller, Zürich

W. Stäubli, Zurlindenstr. 115, Zürich

J. J. Weilenmann, Zürich 4

Baumaschinen:

Buss A.-G., Basel
Gesellschaft der L. von Roll'schen Eisenwerke, Gerlafingen
Franz Stirnimann, Olten

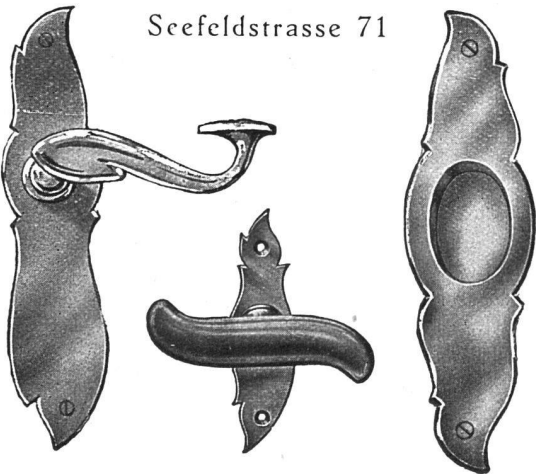
Baumaterialien:

Carl Richner, Aarau
K. Winkler & Co., Altstetten-Zürich
Gebr. Demuth, Baden
Cristofoli, Indri & Co., Allschwilerstr. 25, Basel
Baustoffe Bern, K. A. G., Bern
C. Gartenmann & Cie., Bern
Hirschi-Baumann A.-G., Waisenhausstr. 18/20, Bern
Rauch's Reform-Rabitzwerk, Bützberg (Bern)
Gesellschaft der L. von Roll'schen Eisenwerke, Clus
Contex S. A., Genf
Weibel & Co., Gloten
A. Gamma, Gurtneilen
Schmidheiny & Co., Heerbrugg (St. Gallen)
Baumaterial A.-G., Luzern
Baumann & Bittig, Männedorf
Oesterr. Amerik. Magnesit A. G., Radenthein/Kärnten
F. Béguin, Lausanne
B. & C. Caprez, Chur/Arosa

H. Staub & Co.

ZÜRICH 8

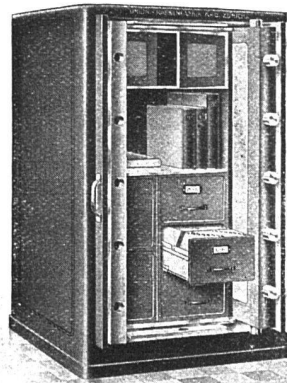
Seefeldstrasse 71



Spezialität:

Feine Baubeschläge

in allen Stilarten



AKTENSCHRANK

mit automatischen Einschiebetüren

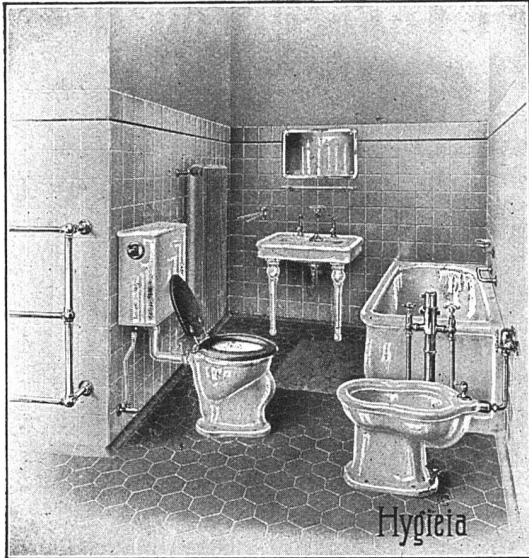
⊕ Patent Nr. 123694

STAHLMÖBEL

UNION-KASSENFABRIK A.-G.

Spezialfabrik für modernen Kassen- und Tresorbau

ZÜRICH • GESSNERALLEE 36



MODERNE, ERSTKLASSIGE
**SANITÄRE UND
 HEIZTECHNISCHE
 ANLAGEN**

REFERENZEN IM IN- UND
 AUSLAND

GEGRÜNDET 1903

LEHMANN & CIE • ZÜRICH 8
 SEEFELDSTRASSE 80 • TELEPHON HOTTINGEN 40.55

BAUGESCHÄFT MUESMATT A. G. BERN

FABRIKSTRASSE 14 / TELEPHON „BOLLWERK“ 1464

*Spezialgeschäft für Zimmerei, Schreinerei und Fensterfabrikation, Parqueterie
 Ausführung von Chalets, innerer und äusserer dekorativer Holzarbeiten, Zimmereinrichtungen*

MECHANISCHE BAUSCHREINEREI UND
 FENSTERFABRIK

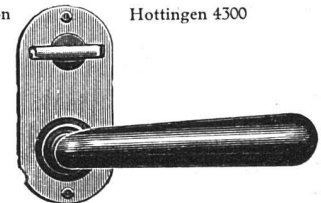
**GASSER & ZOIS
 ZÜRICH 3**

203 Ämtlerstrasse Telephon Selnau 54.12

MAX ULRICH

ZÜRICH / NIEDERDORFSTRASSE 20

Telephon Hottingen 4300



BAUBESCHLÄGE

Amerikanische Schlösser und Türschliesser

INSTALLATIONS-WERKE A. G.

RORSCHACH · WINTERTHUR · ZÜRICH

*Ausführung von elektr. Fussbank-Kirchenheizungen
 Zentralheizungen, Dampfheizungen aller Systeme, Warmwasser-
 bereitungen, Gas- und Wasserversorgungen*

Baumaterialien:

Ing. Eugen Meyer, Basel
W. Wenk, Zürich
Lägersteinbruch A.-G., Regensburg
E. R. Zetter & Co., Solothurn
A.-G. Ofenfabrik Sursee in Sursee
Spezialbeton A.-G., St. Gallen
Kander Kies- und Sand A.-G., Thun
Bernhard Hitz, Uster
Georg Streiff & Co., Winterthur
A. Werner-Graf, Winterthur
Welton & Baumaterial A.-G. Zofingen
Baubedarf Zürich A.-G., Bahnhofstr. 100, Zürich
August Büchele & Co., Haldenstr. 46, Zürich
Gips-Union A. G., Seidengasse 9, Zürich
Rubag, Rollmaterial u. Baumaschinen A. G., Zürich 1
Sponagel & Co., Sihlquai 139/143, Zürich

Bau- und Kunstschlosserei:

C. Stängel, Weitegasse 6, Zürich

Bedachungen:

C. Gartenmann & Cie., Bern
Bernhard Hitz, Uster
Felix Binder, Holderstr. 10, Zürich
Hch. Fretz, Rotbuchstr. 1a, Zürich
Meynadier & Co., Klausstr. 35, Zürich
Ziegel A.-G., Schweizergasse 6, Zürich

Beizarbeiten:

J. & P. Gsell, Krummgasse 8, Zürich

Beleuchtungskörper:

Ritter & Uhlmann A.-G., Basel
E. Sanzenbacher, Basel
«Hella», Bühlstr. 59, Bern
Broncewarenfabrik A.-G., Turgi
Baumann, Koelliker & Co. A. G., Füsslistr. 4, Zürich
Paul Eberth & Co., Bahnhofstr. 26, Zürich
Emil Thoma, Werdemühleplatz 2, Zürich

Boiler:

Fr. Sauter A.-G., Schorenweg, Basel, Tuggener-
strasse 3, Zürich
Benz & Co., Zürich 6
Jul. Müller-Höhn, Zürich

Bühnen-Einrichtungen und Dekorationen:

Alb. Isler, Theatermaler, Zürich

Dekorations- und Flachmalerei:

E. Stettbacher, Wiesenstr. 14, Zürich

Drechslerei

E. Weidmann & Cie., Basel

Edelputz:

Kaspar Winkler & Co., Altstetten-Zürich
Terrazzo & Jurasit-Werke A.-G., Bärschwil
Watproof-Werke A.-G., Bern
G. Hostettler & Co., Bern
Contex S. A., Genf
Hans Zimmerli, Hohlstr. 301, Zürich

Eisenbeton:

Terner & Chopard, Bahnhofstr. 72, Zürich



Schöne
Tapeten
von
R. Heusser.
Tapetengeschäft
St. Gallen
WEBERGASSE



**Stoffstoren
u. Marquisen**
Spezialität:
Stoffstoren mit autom. Ausstellarm
KARL ZIMMERMANN
Dasserwerkstr. 27 BERN Tel. Christ. 4526
Vertreter für die Kantone Waadt und Wallis:
ALEXIS MAYOR, LAUSANNE
Monpas 2



BAUER-AG
ZÜRICH 6
Bau von
Kassenschränken
Bücherschränken
Panzer Türen
Tresoranlagen

SIKA

macht Beton, Mauermörtel, Zementgüsse, äussern und innern Wandputz wasserdicht und dichtet selbst Wasserinfiltrationen und Wassereinbrüche unter Garantie

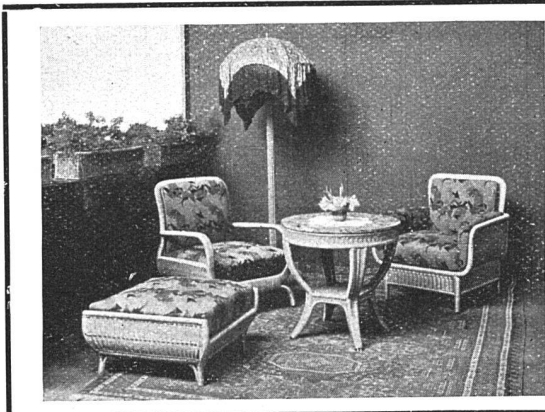
KASPAR WINKLER & CO.

Altstetten-Zürich / Fabrik chemisch-bautechnischer Produkte

TELEPHON UTO 50.04 / TELEGR. „SIKA“ ZÜRICH

Beziehen Sie sich bitte stets auf »Das Werk«

XLVII

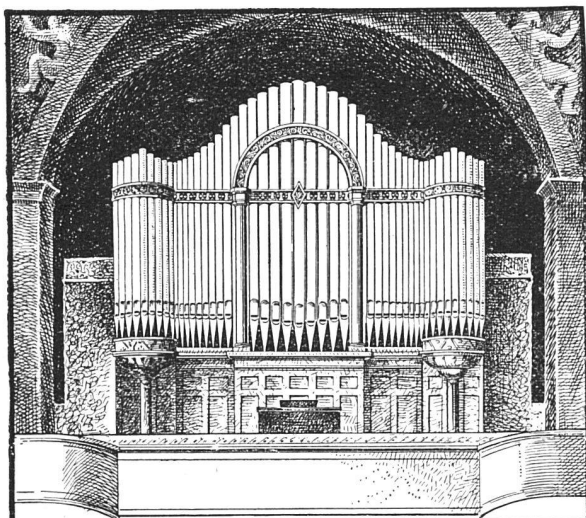


ROHRMÖBEL

zu Fabrikpreisen

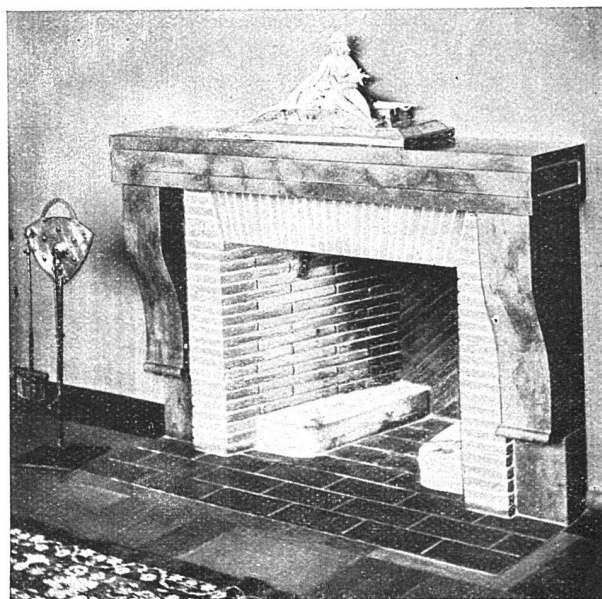
Rohrindustrie Rheinfelden

KATALOGE

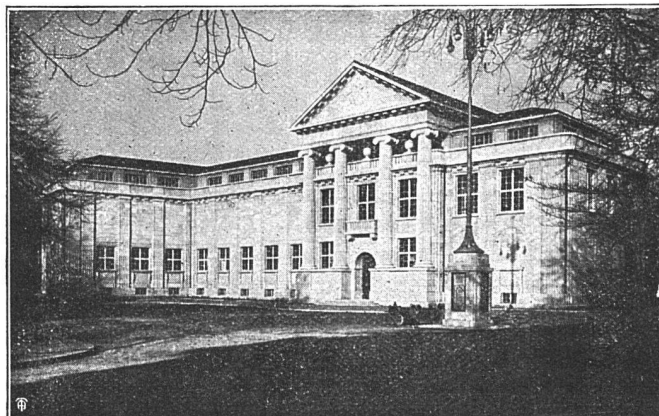


ORGELBAU A. - G. WILLISAU

MODERNSTE & BESTEINGERICHTETE
ORGELBAUANSTALT DER SCHWEIZ
VERLANGEN SIE KOSTENVORSCHLÄGE



W. MÜLLER ZÜRICH 2
OFENFABRIK RIETERSTRASSE 53
SPEZIALIST IM BAU OFFENER KAMINE
QUALITÄT IN MATERIAL UND ARBEIT



Laufener Kalk -steinbrüche

Steinhauerarbeiten
von der einfachsten bis zur
feinsten Ausführung

CUENI & CIE • LAUFEN
Telephon 119

Museum Winterthur - Rittmeyer & Furrer, Architekten

Eisen und Stahl:

Vereinigte Drahtwerke A. G., Biel

Eisenkonstruktionen:

Karl Zimmermann, Wasserwerkstr. 27, Bern
A.-G. der Eisen- und Stahlwerke Schaffhausen

Elektrische Energie:

Bernische Kraftwerke A. G., Bern

Elektrische Apparate:

A. G. Kummler & Matter, Aarau
Fr. Sauter A.-G., Schorenweg, Basel, Tuggenerstr. 3
Zürich

Therma A.-G., Schwanden

Fabrik elektr. Oefen und Kochherde, Sursee

Elektrische Licht- und Kraftanlagen:

Ritter & Uhlmann A. G., Klarastr. 4, Basel
Baumann, Koelliker & Co. A. G., Füsslistr. 4, Zürich
Kaegi & Egli, Stauffacherplatz, Zürich
Pfenninger & Co., Dubsstr. 36, Zürich
F. Wiethaus, Feldeggstr. 32, Zürich

Escalatoren:

Otis Aufzugwerke, Zürich

Espagnoletten:

U. Schärer & Söhne, Münsingen (Bern)

Etagenheizung:

A.-G. Ofenfabrik Sursee in Sursee

Eternit:

Schweiz. Eternitwerke A.-G., Niederurnen

Euböolith-Fussböden:

Euböolithwerke A.-G., Olten

Farben:

Chr. Schmidt, Keim'sche Mineralfarben, Hafner-
strasse 49, Zürich
Ernst Stettbacher, Wiesenstr. 14, Zürich

Fahrtreppen:

Otis Aufzugwerke, Zürich

Fenster:

Kamer-Herber & Co., Neustadtstr. 24a, Luzern
Ernst Göhner, Hallenstr. 15/17, Zürich

Feuerlösch-Apparate:

Minimax-Gesellschaft, Zürich

Flaschenzüge:

Uto A.-G., Altstetten-Zürich

Gartenanlagen:

J. Schweizer, Glarus
J. Bächtiger, Gossau (St. Gallen)
W. Wartmann, Hofstetten, St. Gallen
J. Schwitler, Kriens-Luzern
A. Vivell, Olten
Otto Froebels Erben, Hofackerstr. 58, Zürich
Gebrüder Mertens, Jupiterstr. 1, Zürich

Gasherde:

A.-G. Ofenfabrik Sursee in Sursee
Benz & Co., Zürich 6
A. Storrer, Walchestr. 34, Zürich

Gerüste:

Gerüstgesellschaft A.-G., Steinwiesstr. 86, Zürich

Gesundheitstechnische Anlagen:

Benz & Co., Zürich 6

Gips und Stukkatur:

Fritz Grob, Drahtzugstr. 8, Zürich



Rauch's Reform-Rabbit

Bester Putzmörtelträger

für Verputz von Wänden, Decken, Säulen, Gewölben etc
Leicht, biegsam, rost- und feuersicher, isolierend
in Rollen von 10 m., 15, 20, 25 u. 100 cm.

Rauch's Reform-Rabbitwerk Bützberg (Bern)

DIE NEUE BAUWEISE
ERFORDERT BEI GERINGSTEM KOSTENAUFWAND
SOLIDES, WETTERFESTES, FEUERSICHERES MATERIAL *
DIE
WELTON-BAUPLATTE
ERFÜLLT IN JEDER HINSICHT DIESE BEDINGUN-
GEN, SIE IST DIE BAUPLATTE DER ZUKUNFT! **

VERBAND SCHWEIZ. WELTON-FABRIKANTEN
WEIBEL & CO. WIDMER SÖHNE A. GAMMA
GLOTEN-SIRNACH ZOFINGEN GURTNELLEN
< THURGAU > < AARGAU > ZÜRICH

Beziehen Sie sich bitte stets auf »Das Werk«



GRIBI & CIE. A.G.
BAUGESCHÄFT, BURGDORF

Telegrammadresse: Dampfsäge / Telephon 65
 Privattelephon 678

*

Hoch- und Tiefbauunternehmung · Armierter Beton
 Holz- und Schwellenhandlung
 Imprägnieranstalt · Zimmerei und Gerüstungen

CHALETBAU

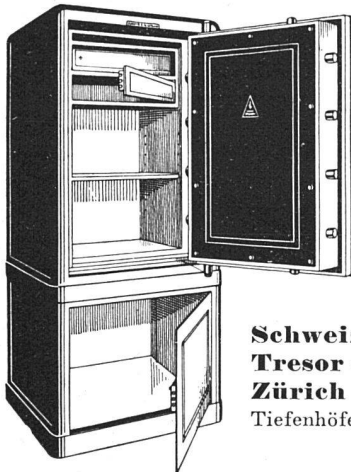
Hetzerlizenz für den Kanton Bern
 Mechanische Bau- und Kunstschreinerei
 Übernahme ganzer Bauten

**Aus
 armiertem**



Hartbeton

**Tresortüren, Geld- und Aktenschränke
 in modernster Konstruktion**



Behördlich geprüfte aussergewöhnliche Sicherheit
 gegen Feuer, Sturz, Einbruch besonders
 gegen die stets wachsende Aufschwemmsgefahr

**Schweizerische
 Tresor Gesellschaft
 Zürich**

Tiefenhöfe 8, Tel. Sel. 44.40

Bitte verlangen Sie unsere interessante Broschüre A 8



**SPENGLERARBEITEN
 DACHDECKERARBEITEN
 ASPHALTARBEITEN
 INSTALLATIONEN
 IN GAS UND WASSER
 SANITÄRE ANLAGEN
 IN SOLIDER UND SAUBERER
 AUSFÜHRUNG**

SYSTEM „FORTUNA“

Glas Beton
begehbar

solide und vorteilhafte Ausführung

**WALTHER & MÜLLER
 BERN**

TELEPH. BOLLWERK 4912 / EIGENES TECHN. BUREAU

L

Berücksichtigen Sie die Inserenten Ihrer Zeitschrift

Glas-Dachbau:

Walther & Müller, Bern

Glas-Oberlichter:

Rob. Looser & Cie., Badenerstr. 41, Zürich

Glocken:

Glockengiesserei Rüetschi A.-G., Aarau

Gummi:

Naef & Specker Gummi A.-G., Zürich

Gusseisen:

Gesellschaft der L. von Roll'schen Eisenwerke, Clus

Gesellschaft der L. von Roll'schen Eisenwerke,

Gerlafingen

Aktiengesellschaft der Ofenfabrik Sursee, Sursee

Heisswasser-Apparate:

Fr. Sauter A.-G., Schorenweg, Basel, Tuggenerstrasse 3, Zürich

Fabrik elektr. Oefen und Kochherde, Sursee

Benz & Co., Zürich 6

A. Storrer, Walchestr. 34, Zürich

Heizungen, elektrische:

Fabrik elektr. Oefen und Kochherde, Sursee

E. Egli, Scheuchzerstr. 44, Zürich

Heizungsanlagen:

Moeri & Co., St. Karlstr. 15, Luzern

Lehmann & Cie., Bern, Zofingen,

St. Gallen, Lugano

Joh. Müller, Rüti-Zürich

A.-G. der Ofenfabrik Sursee in Sursee

Installationswerke A. G., Winterthur-Rorschach-Zürich

Gebr. Sulzer A. G., Winterthur

Gustav Bodmer & Co., Holbeinstr. 22, Zürich

Fritz Lang & Cie., Manessestr. 190, Zürich

Heinrich Lier, Badenerstr. 440, Zürich

Gebr. Lincke A. G., Ausstellungsstr. 25, Zürich

Jos. Rothmayr, Gessnerallee 40, Zürich

Strelbelwerk G. m. b. H., Torgasse 2, Zürich

Herde:

A.-G. Ofenfabrik Sursee in Sursee

A. Storrer, Walchestr. 34, Zürich

Holz, konserviertes:

Schweiz. Gesellschaft für Holzkonservierung A. G., Zofingen

Hotelküchenanlagen:

Aktiengesellschaft der Ofenfabrik Sursee, Sursee

Jalousieläden:

W. Baumann, Horgen

Ingenieur-Bureaus:

E. O. Knecht, Seefeldstr. 27, Zürich

E. Rathgeb, Stampfenbachstr. 69, Zürich

Terner & Chopard, Bahnhofstr. 72, Zürich

Kälte-Maschinen:

Audiffren Singrün Kälte-Maschinen A.-G., Basel

A.-G. der Maschinenfabrik Escher, Wyss & Co., Zürich

Frigidaire A.-G., Bahnhofstr. 58, Zürich

Kamine:

Kaminwerk Allschwil, Allschwil

Baukontor A. G., Verkaufsbureau der Kaminwerke

Allschwil A. G., Bundesgasse 20, Bern

Ziegel A.-G., Schweizergasse 6, Zürich

Kassen und Tresors:

J. & A. Steib, Basel

A. & R. Wiedemar, Neuengasse 24, Bern



ZENTRAL HEIZUNGEN
 Ventilations-, Trocknungs- & Warmwasserbereitungsanlagen,
MOERI & CIE LUZERN

Fr. S.
350



kostet die neue ADLER MOD. 30. Sie hat gleiche Tastatur, gleiche Umschaltung, gleiche Walzenbreite wie grosse Maschinen, die das Doppelte kosten. Wenn in Monatsraten à Fr. 20.— ist der Preis Fr. 375.—. Prospekte durch den Generalvertreter W. Häusler-Zepf, Olten



„Hartmann“-Tor geht leicht empor!
 Beliebte pat. Garagetüre mit Holzfüllung
 Prosp. u. Zeugnisse durch
HARTMANN & CO. Biel



SCHOFER
U. ISOLIT
KAMINE
mit ihren grossen Vorteilen
fabriziert nur
KAMIN-WERK ALLSCHWIL®/BASEL

BRUNNER-PROPAGANDA

Spezialbeton A.G.

Staad (St. Gallen)



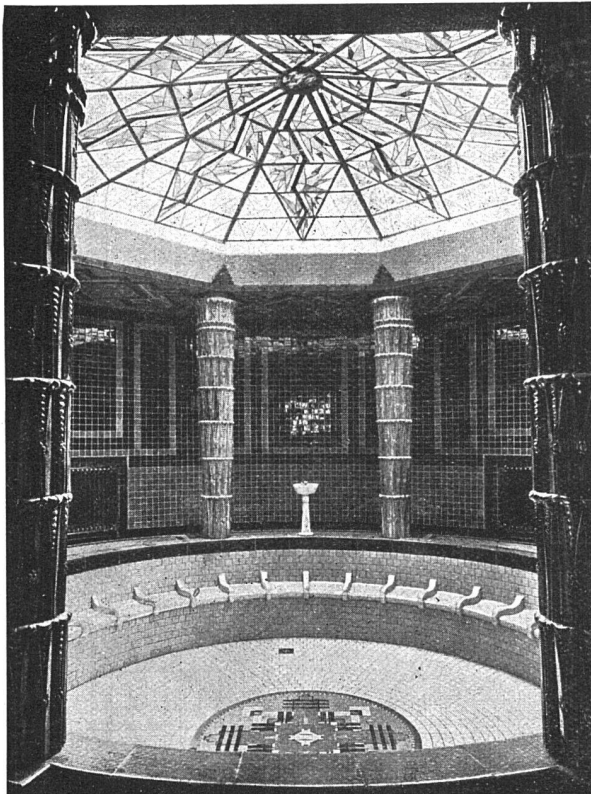
Kunststeinwerke

Telephon Nr. 34

Wir fabrizieren mit neuesten, maschinell-automatischen Einrichtungen im Grossen
Bimsbeton-Leichtbausteine und -Platten
in den für schweiz. Verhältnisse geeigneten Formen und Qualitäten.

Dieses Fabrikat ermöglicht rasch und billig zu bauen, gibt trockene, gesunde und warme Wohnungen, ist feuersicher, schraub- und nagelbar und von ausserordentlicher Isolierfähigkeit, also für unser Klima wie geschaffen.

Ein bekannter Architekt schreibt: «Im November 1927 bezog ich mein zumeist bei Regenwetter erbautes Eigenheim und konnte bei plötzlich auf 22° eingetretener Kälte konstatieren, dass ich mit meiner auf 55° geheizten Warmwasserheizung mit diesen Bimsbeton-Steinen ein warmes und durchaus trockenes Haus hatte.»



HIRSCHI-BAUMANN A. G. • BERN

Clichés
GEBR. ERNI & CO
ZÜRICH 4
KÖCHLISTR. 11

Maltafina

Unverwüstlicher Edelputz

hat sich seit Jahren vorzüglich bewährt in Kratz-, Kellen- und Besenwurf

Erstklassige Referenzen des eidg. Baudepartements, sowie aus Baukreisen stehen zur Verfügung

G. Hostettler & Co., Bern

FREIBURGSTR. 70/76 · TELEPHON BOLLW. 22.25

C. STÄNGEL

BAU- UND KUNSTSCHLOSSEREI

ZÜRICH 1 • WEITE GASSE 6

Telephon Hottingen 54.99

Eisenkonstruktionen

Uebernahme von Schlosserarbeiten

für Neu- und Umbauten

Beste Referenzen

Kassen und Tresors:

Bauer A. G., Zürich 6
 Schweiz. Tresor-Gesellschaft, Zürich
 Union Kassenfabrik A. G., Gessnerallee 36, Zürich

Kleiderschränke:

Kempf & Co., Herisau

Klischees:

Gebr. Erni & Co., Köchlistr. 11, Zürich

Kochherde, kombinierte:

A.-G. Ofenfabrik Sursee in Sursee
 A. Storrer, Walchestr. 34, Zürich

Kohlen- und Holzherde:

A. G. der Ofenfabrik Sursee

Konstruktion in Eisen und Holz:

Hartmann & Co., Biel
 F. Gauger & Co., Zürich
 Terner & Chopard, Bahnhofstr. 72, Zürich

Kranen:

Uto A.-G., Altstetten-Zürich

Kühlanlagen-Isolierungen:

Wanner & Cie. A. G., Horgen

Kühlschränke, elektr.:

Frigidaire A.-G., Bahnhofstr. 58, Zürich

Lagerungs- und Abfüllanlagen:

Satam A.-G., Zürich

Lichtpaus-Papiere und Lichtpausen:

Schweiz. Lichtpausanstalten A.-G., Zähringerstr. 55,
 Zürich

Licht-Reklame-Anlagen:

E. Sanzenbacher, Basel

Lufttechnische Anlagen:

Ing. D. Siebenmann, Konsumstr. 4, Bern

Linoleum:

Linoleum A.-G. Giubiasco
 Schuster & Co., Zürich

Lüftungsanlagen:

Gebr. Sulzer A. G., Winterthur
 Heinrich Lier, Badenerstr. 440, Zürich

Marmor und Granit:

Gerodetti & Co. A.-G., Aarau
 Alfred Schmidwebers Erben A. G., Seefeldstr. 41
 Zürich

Maschinen:

Ruegger & Co. A. G., Basel

Messinstrumente und Armaturen:

Manometer A.-G., Stampfenbachstr. 61, Zürich

Metallwaren:

Ritter & Uhlmann A. G., Klarastr. 4, Basel
 Paul Eberth & Co., Bahnhofstr. 26, Zürich

Möbel und Innenausstattung:

Fränkel & Voellmy A. G., Rosentalstr. 51, Basel
 Traugott Simmen & Cie. A. G., Brugg
 A. G. Möbelfabrik Horgen-Glarus, Horgen
 G. Anliker, Langenthal
 Alfred Hächler, Lenzburg
 F. & H. Grieder, Sissach
 Hektor Schlatter & Co., St. Gallen
 Schubert & Schramm, Uttwil (Thurgau)
 P. Greiner-Stöll, Zollikon
 Friedl & Co., Zürich
 F. Gauger & Co. (Stahlmöbel für Büro-Einrichtungen),
 Zürich

Theod. Hinnen A. G., Theaterstr. 1, Zürich
 A. Restle Söhne, Zschokkestr. 1, Zürich

Oefen:

Gebr. Mantel, Elgg
 Ganz & Cie., Embrach
 Ofenfabrik Kohler A. G., Mett-Biel
 A.-G. der Ofenfabrik Sursee in Sursee
 Ernst Etmüller, Winterthur
 Bodmer & Cie., Holbeinstr. 22, Zürich
 Haupt & Ammann, Steinstr. 64, Zürich
 Fritz Lang & Cie., Manessestr. 190, Zürich
 Walter Müller, Rieterstr. 53, Zürich

Parkett:

Gebr. Risi & Cie., Alpnach-Dorf
 J. Strassburger, Zweierstr. 166, Zürich

Fortsetzung folgt im nächsten Heft

MÖBELFABRIK

sucht mit tüchtigem **Innen-Architekten** in ständige Verbindung zu treten zwecks Erstellung gediegener neuzeitlicher Vorlagen über bessere (nicht Serien-) Ausstattungen. Anmeldungen nimmt die Annoncen-Expedition des Blattes unter **M. Z.** entgegen.

**LUGANO
IDEEN-WETTBEWERB**

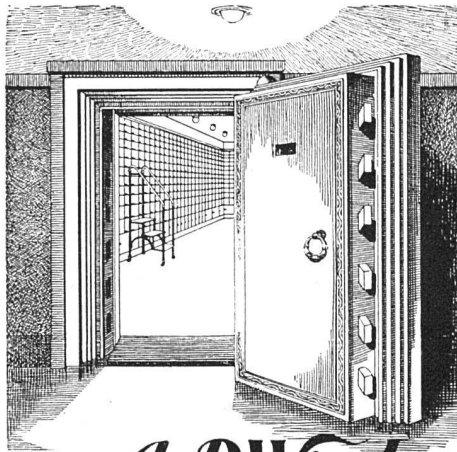
Unterzeichnete Gesellschaft eröffnet einen **IDEEN-WETTBEWERB** unter schweizerischen oder in der Schweiz ansässigen Architekten und Technikern für die Erlangung von

**Projekten für den Umbau oder Neubau des
Theater-Kasino-Kursaales Lugano**

Programme und Unterlagen können gegen eine Gebühr von Fr. 10.— bei unserer Verwaltung bis spätestens den 15. Oktober 1929 bezogen werden.

Die Projekte sind vor dem 31. Dez. 1929 einzureichen.

Theater-Kasino-Kursaal-Gesellschaft / Lugano



A.&R. Wiedemar
 BERN GEGRÜNDET 1862
 GOLDENE MEDAILLE S.L.A.B. 1914
 TRESORANLAGEN
 SCHALTERKASSEN

J. STRASSBURGER

Parqueterie-Geschäft

Telephon Selnau 28.55 / Zweierstrasse 166

ZÜRICH

Langriemen • Einfache und Luxus-Parquet • Legen auf Blindböden oder in Asphalt und Asfaltine

Reparaturen

Erstklassige Referenzen • Bezüge von nur besten schweizer. Parquet-Fabriken

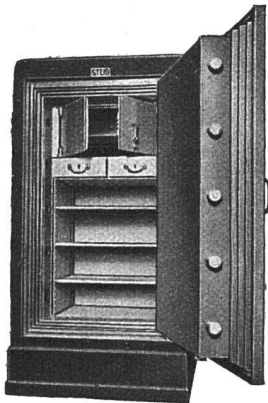
R. BOSSHARDT & CO

MECH. SCHREINEREI

Bauarbeiten i. Tannen- u. Hartholz

ZÜRICH 8

Mühlebachstr. 126
Hammerstr. 20
Tel. Hottingen 4962



J. & A. STEIB

Kassenfabrik und Tresorbau

Gegründet 1843

B A S E L

Das Spezialgeschäft
für Bauarbeiten in

MARMOR und GRANIT

Alfred Schmidweber's Erben A. G.

Dietikon • Zürich

Zentral-Heizungen

Neuanlagen / Reparaturen

führen prompt und gewissenhaft aus

Gebr. Lincke A.-G., Zürich 5

Telephon Selnau 49.49 - Ausstellungsstrasse 25

Turmuhrenfabrik Adolf Bär, Gwatt bei Thun

Werkstätte für Präzisions-Turmuhren

in jeder Grösse mit elektro-automatischem Gewichtsanzug. Seil- und Ketten-System

Telephon 9.64



**ROTHRISTER
ROHRMÖBEL**

Otto Webers Wwe., Rothrist

ROLLADEN

IN HOLZ
& STAHLBLECH



J. SUM-RORSCHACH



Licht

Reklame-
Anlagen
jeder Art

Expertisen.
Beratung.
Offerten.

E. Sanzenbacher
Basel

ERNST STETTbacher
WERKSTÄTTE FÜR SÄMTLICHE
MALERARBEITEN

ZÜRICH 8
WIESENSTR. 14

Moderne Malmethoden
Stilgerechte künstlerische
Ausführung

Tel. Hott. 30.98

GLASERARBEITEN

GÖHNER



FENSTER
ZÜRICH
UND ALTSTÄTTEN


SCHREINERARBEITEN

**TECHNISCHE
PHOTOGRAPHIE**

Spezialität in Architektur-
Aufnahmen

Konstruktionen, Maschinen
Aufnahmen für Kataloge und
Werke aller Art

H. WOLF-BENDER · ZÜRICH
Kappelergasse 16
Atelier für Reproduktionsphotographie



KAMER-HERBER & CO

Fensterfabrik

LUZERN

DeTeKu

Die neue Kollektion


STOFFE UND TEPPICHE

ist erschienen.

Die Muster von ausgereifter Schönheit sind Spitzenleistung
hochwertiger Kunst und Qualität.

DEUTSCHE TEXTILE KUNST D.W.B.
RUDOLF HIEMANN, LEIPZIG

• • • P O E T T E R • • •



Cumulus
Spar-Boiler
spart Strom u. Geld

FR. SAUTER A.-G., BASEL

TROCKENLEGUNG NASSER MAUERN



WATPROOF

PATENT FLEXER · WATPROOF · AKTIENGESELLSCHAFTEN

Watproof macht Zementmörtel und Beton selbst gegenüber ungewöhnlich hohem Wasserdruck vollständig wasserundurchlässig.

Watproof erhöht die Zug- und Druckfestigkeit des Betons um 10—20%.

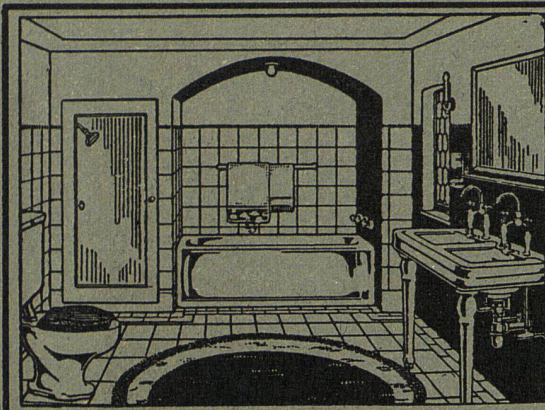
WATPROOF-WERKE A.-G., BERN
FREIBURGSTRASSE 70 • TEL. BOLLWERK 22.23



**MOBEL
FÜR IHR
HEIM**

BRUGG LAUSANNE

TRAUGOTT SIMMEN+CIEAG



TROESCH & CO.

AKTIENGESELLSCHAFT

ZÜRICH · BERN · ANTWERPEN

*

*Fabrik sanitärer
Apparate*

*

PERMANENTE MUSTER-AUSSTELLUNGEN

TOMA

Linoleum

Linoleum ist sauber!

sauberer Boden:
saubere Wohnung-

saubere Wohnung:
saubere Menschen!

LINOLEUM A.G. GIUBIASCO (SCHWEIZ)

JAKOB SCHERRER

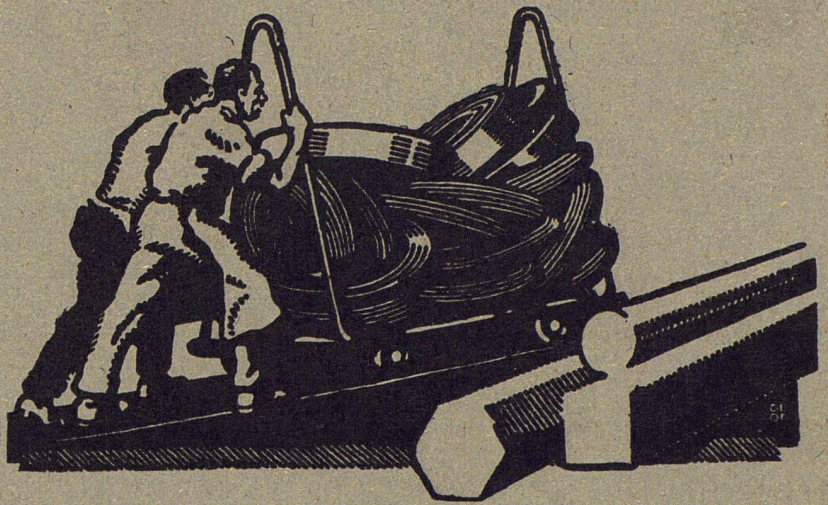
Bleicherweg 26 • Zürich 2 • Telephon Uto 2371

SPENGLEREI • QUALITÄTSARBEITEN

Ausführung sämtlicher Spenglerarbeiten am neuen Aufnahmegebäude
Zürich-Enge und an den Perrondächern Zürich-Wiedikon

KITTLOSE VERGLASUNGEN

nach eigenem bewährtem System mit Bleibanden



EISEN UND STAHL

blank und präzisgezogen, rund, vierkant, sechskant und andere Profile • Spezialqualitäten für Schraubenfabrikation und Fassondreherei • Blanke Stahlwellen, komprimiert oder abgedreht • Blankgewalztes Bandeisen und Bandstahl, bis zu 350 mm Breite • Verpackungs-Bandeisen

VEREINIGTE DRAHTWERKE A.G. BIEL