

**Zeitschrift:** Das Werk : Architektur und Kunst = L'oeuvre : architecture et art  
**Band:** 16 (1929)  
**Heft:** 9

## Werbung

### Nutzungsbedingungen

Die ETH-Bibliothek ist die Anbieterin der digitalisierten Zeitschriften auf E-Periodica. Sie besitzt keine Urheberrechte an den Zeitschriften und ist nicht verantwortlich für deren Inhalte. Die Rechte liegen in der Regel bei den Herausgebern beziehungsweise den externen Rechteinhabern. Das Veröffentlichen von Bildern in Print- und Online-Publikationen sowie auf Social Media-Kanälen oder Webseiten ist nur mit vorheriger Genehmigung der Rechteinhaber erlaubt. [Mehr erfahren](#)

### Conditions d'utilisation

L'ETH Library est le fournisseur des revues numérisées. Elle ne détient aucun droit d'auteur sur les revues et n'est pas responsable de leur contenu. En règle générale, les droits sont détenus par les éditeurs ou les détenteurs de droits externes. La reproduction d'images dans des publications imprimées ou en ligne ainsi que sur des canaux de médias sociaux ou des sites web n'est autorisée qu'avec l'accord préalable des détenteurs des droits. [En savoir plus](#)

### Terms of use

The ETH Library is the provider of the digitised journals. It does not own any copyrights to the journals and is not responsible for their content. The rights usually lie with the publishers or the external rights holders. Publishing images in print and online publications, as well as on social media channels or websites, is only permitted with the prior consent of the rights holders. [Find out more](#)

**Download PDF:** 05.04.2026

**ETH-Bibliothek Zürich, E-Periodica, <https://www.e-periodica.ch>**

# GAS-BOILER

## DER FRIEDR. SIEMENS WIEN



### VORTEILE:

**Keine neuen Steigleitungen,**  
an jede vorhandene Gasleitung anschliessbar.

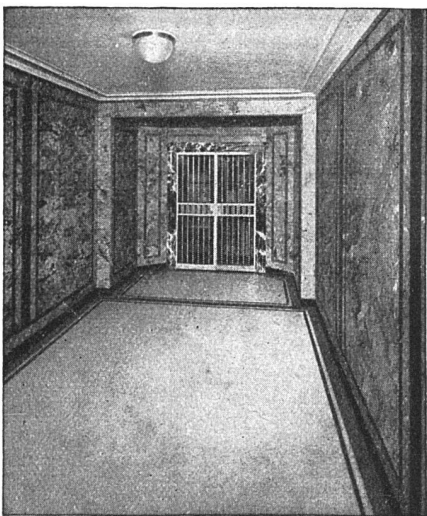
**Keine beschränkte Warmwassermenge,**  
kleines Speicherquantum, aber infolge Tagaufheizung unbeschränkte Warmwassermenge.

**Keine teure Installation.**  
Der Gasboiler kann in Küche oder Bad aufgestellt werden. Elegante, schöne Form, eine Zierde für Küche oder Bad. Daher zufolge kleinem Speicher und zentraler Aufstellung geringe Wärmeverluste.

**Sehr billige Anschaffung und sehr billige Warmwasser-Erzeugung.**

Verlangen Sie Prospekt W durch die Generalvertretung für die Schweiz

**Jul. Müller-Höhn, Zürich**  
RIETERSTRASSE 37 · TELEPHON UTO 28.59



**LEYLAND**  
RUBBER

# GUMMIBELAG

LAUTLOS • GERUCHLOS • SAUBER

LIEFERUNG, VERLEGUNG  
UNTER GARANTIE

## NAEF & SPECKER GUMMI A.G.

HANDELSHOF • SIHLSTRASSE 38 • VIS-A-VIS GLOCKENHOF • ZÜRICH 1

Berücksichtigen Sie die Inserenten Ihrer Zeitschrift

IX

TR A V E R S  
Natur-Asphalt  
E. R. Zetter & Co.  
Solothurn

**Bester Asphalt**

Architekten  
Ingenieure  
Techniker  
**schonen  
Sie  
Ihre  
Pläne**

durch Einordnen nach dem neuen  
**Planspiral-System**  
Einzelhefter - Sammelständer - Schränke

Verlangen Sie ausführlichen Prospekt

GEBRÜDER  
**SCHOLL**  
POSTSTRASSE 3 ZÜRICH



**MÖBEL**  
VON  
SCHUBERT UND  
SCHRAMM  
**UTT W I L**  
T H U R G A U

**SIND QUALITÄT**

**GIPS-UNION**

**PAT.**

**ZWISCHENWANDPLATTEN**  
**A.G. ZÜRICH**

X

Beziehen Sie sich bitte stets auf »Das Werk«

# AUSSTELLUNGS-KALENDER

| ORT                 | LOKAL  | WERKE  | DATUM  |
|---------------------|--|--|--|
| <b>Aarau</b>        | Gewerbemuseum  | Ausstellungssaal im Umbau begriffen  |  |
| <b>Basel</b>        | Gewerbemuseum<br>Kunsthalle  | Schweizerische Städtebau-Ausstellung<br>Grosse Münchner Ausstellung aus Staatsbesitz (Marées, Leibl etc.)  | 14. Sept. b. 6. Okt.<br>8. Sept. bis 3. Nov.                                   |
|                     | Kupferstichkabinett<br><br>Pro Arte<br>Robert Klingele, Münsterberg 8      | Bilder alter Meister — Schweizer Künste des 19. und 20. Jahrh.<br>Verkaufsstelle der Ortsgruppe Basel des S. W. B.   | ständig<br>ständig   |
| <b>Bern</b>         | Kunsthalle   | E. Martin, de Meuron, P. Th. Robert<br>Turnusaussstellung  | 1. Sept. b. 29. Sept.<br>3.—27. Oktober  |
|                     | Gewerbemuseum<br>Kunstmuseum, Waisenhausstr.                               |  |  |
| <b>Biel</b>         | Museum Schwab  |  |  |
| <b>Fribourg</b>     | Musée des Arts et Métiers  |  |  |
| <b>Genf</b>         | Musée Rath   | Exposition du Turnus   | jusqu. 22. sept.   |
|                     | Musée d'art et d'Histoire  | Exposition d'art hongrois contemporain   | 7. sept. à 6. oct.   |
| <b>Schaffhausen</b> | Konvikt, Klosterstrasse<br>Betz-Wirth, Ringkengässchen<br>beim Herrenacker | Verkaufsstelle des Schweizer Werkbundes  | ständig  |
| <b>St. Gallen</b>   | Museum   | «Der Kreis», Maler und Bildhauer am Bodensee   | bis 29. September  |
| <b>Winterthur</b>   | Kunstmuseum  | Ausstellung moderner Aquarelle aus Privatbesitz<br>Charles Chinet, P. Fluck, Jan Terwey, Fred Stauffer und Benjamin Vautier — Kunstgewerbe von Catinka Riggenbach          | 22. Sept. b. 20. Okt.<br>27. Okt. b. 22. Nov.                                  |
|                     | Gewerbemuseum  | Ständige neue Sammlung «Alte Gewerbekunst»<br>«Die amtliche Urkunde»<br>Schweizerische Städtebauausstellung<br>Verkaufsstelle des Schweizer Werkbundes                     | 25. Aug. b. 22. Sept.<br>13. Okt. b. 10. Nov.<br>ständig                       |
|                     | P. Gachnang-Knupper<br>Stadthausstrasse 51                                 |  |  |
| <b>Zürich</b>       | Kunstgewerbemuseum   | Film und Foto, Wanderausstellung des Deutschen Werkbundes<br>Schülerarbeiten der Kunstgewerblichen Abteilung der<br>Gewerbeschule Zürich                                   | 25. Aug. b. 22. Sept.<br>6. Okt. b. 10. Nov.                                   |
|                     | Kunsthaus  | Ausstellung Edouard Vallet<br>Surrealistische und abstrakte Malerei und Plastik  | 25. Aug. b. 22. Sept.<br>Sept. b. Ende Okt.                                    |
|                     | Kupferstichkabinett der<br>E. T. H.  | Kupferstichsammlung der Eidg. Techn. Hochschule. Geöffnet bei<br>freiem Eintritt, Wochentags von 2-5, Sonntags von 11-12 Uhr   |  |
|                     | Galerie Aktuaryus  | Zeitgenössische belgische Graphik<br>Franz Jos. Rederer, Zürich (Zeichnungen)<br>Alfred Marxer, Kilchberg-Zürich (Sonderausstellung)                                       | 10. Aug. b. 30. Sept.<br>8. Sept. b. 3. Okt.<br>November                       |
|                     | Galerie Forter<br>Hechtplatz 1   | Tonio Ciolina, Walter Guggenbühl, Balthus Klossowski, Paris  | 12. Sept. b. 13. Okt.  |
|                     | Atelier Hartung<br>Stadthausquai 1   | Ausstellung der Ortsgruppe Zürich des S. W. B.   | ständig  |
|                     | Atelier Rüttschi, Arch. B. S. A.<br>Minervastr. 70, H. 23.27               | Häuser — Innenausbau — Einrichtungen — Einzeilmöbel<br>Klubsessel  | ständig  |
|                     | Haus zur Spindel<br>Talstrasse 18  | Ständige Verkaufs-Ausstellung von Arbeiten des Schweizer<br>Kunstgewerbes und der Schweizer Heimindustrie  | ständig  |
|                     | Kunstsalon Wolfensberger<br>Bederstrasse 109                               | Wechselnde Ausstellungen schweizerischer und ausländischer<br>Künstler: Gemälde, Zeichnungen, Aquarelle, Original-Graphik<br>Geöffnet 9—12 und 2—5 Uhr, Sonntags 10—12 Uhr |  |
|                     | <b>Solothurn</b>   | Konzertsaal  | Sektion Solothurn der G. S. M. B. u. A., sowie Mitglieder<br>anderer Sektionen |

# LUXFER

Beton-Gitterfenster für Fabriken sind billiger als schmiedeiserne. Verlangen Sie Prospekte

**ROB. LOOSER & CIE., ZÜRICH (TELEPHON SELNAU 7295)**