

**Zeitschrift:** Das Werk : Architektur und Kunst = L'oeuvre : architecture et art  
**Band:** 16 (1929)  
**Heft:** 8

## **Werbung**

### **Nutzungsbedingungen**

Die ETH-Bibliothek ist die Anbieterin der digitalisierten Zeitschriften auf E-Periodica. Sie besitzt keine Urheberrechte an den Zeitschriften und ist nicht verantwortlich für deren Inhalte. Die Rechte liegen in der Regel bei den Herausgebern beziehungsweise den externen Rechteinhabern. Das Veröffentlichen von Bildern in Print- und Online-Publikationen sowie auf Social Media-Kanälen oder Webseiten ist nur mit vorheriger Genehmigung der Rechteinhaber erlaubt. [Mehr erfahren](#)

### **Conditions d'utilisation**

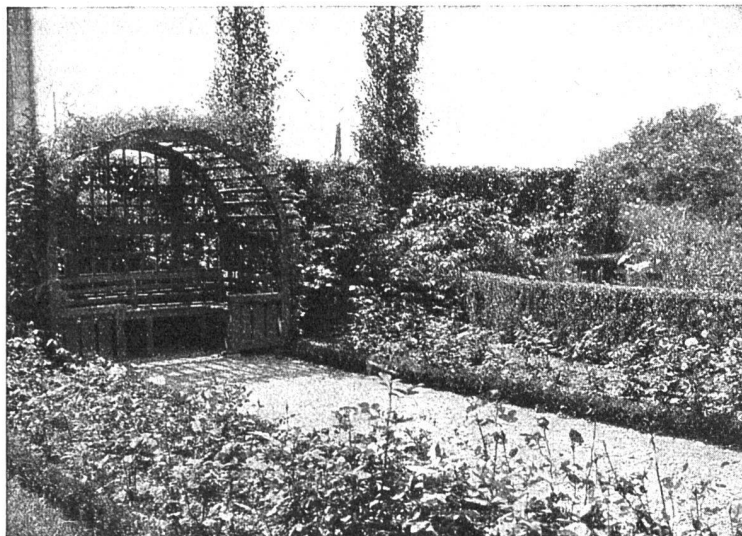
L'ETH Library est le fournisseur des revues numérisées. Elle ne détient aucun droit d'auteur sur les revues et n'est pas responsable de leur contenu. En règle générale, les droits sont détenus par les éditeurs ou les détenteurs de droits externes. La reproduction d'images dans des publications imprimées ou en ligne ainsi que sur des canaux de médias sociaux ou des sites web n'est autorisée qu'avec l'accord préalable des détenteurs des droits. [En savoir plus](#)

### **Terms of use**

The ETH Library is the provider of the digitised journals. It does not own any copyrights to the journals and is not responsible for their content. The rights usually lie with the publishers or the external rights holders. Publishing images in print and online publications, as well as on social media channels or websites, is only permitted with the prior consent of the rights holders. [Find out more](#)

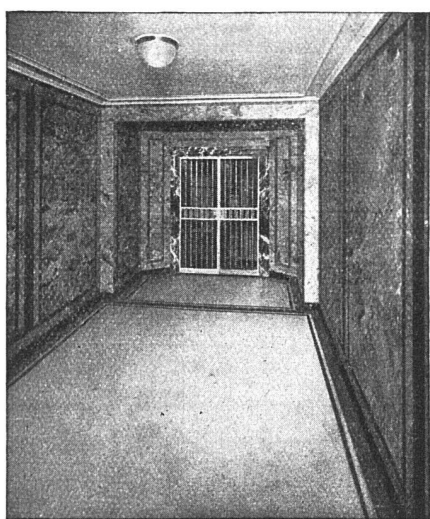
**Download PDF:** 21.02.2026

**ETH-Bibliothek Zürich, E-Periodica, <https://www.e-periodica.ch>**



GARTEN-ANLAGEN

GEBRÜDER MERTENS / ZÜRICH 7



**LEYLAND**  
RUBBER

**GUMMIBELAG**

LAUTLOS • GERUCHLOS • SAUBER

LIEFERUNG, VERLEGUNG  
UNTER GARANTIE

**NAEF & SPECKER GUMMI A.G.**

HANDELSHOF • SIHLSTRASSE 38 • VIS-A-VIS GLOCKENHOF • ZÜRICH 1

Berücksichtigen Sie die Inserenten Ihrer Zeitschrift

# LEHMANN & CIE

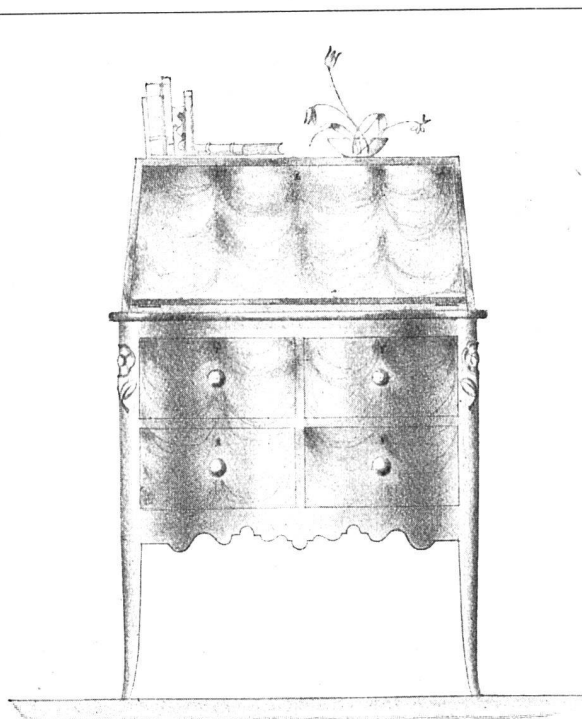
**VORM. CENTRALHEIZUNGSFABRIK ALTORFER, LEHMANN & CIE.**

BERN / ZOFINGEN / ST. GALLEN / LUZERN

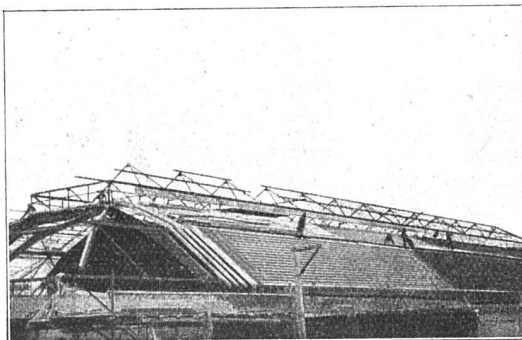
ZENTRALHEIZUNGEN ALLER SYSTEME · SANITÄRE ANLAGEN

*Feuer- und explosionssichere Benzintankanlagen*

A U T O R Ê V E



URECH & HÄGI ZOFINGEN  
MÖBELFABRIK · GEGRÜNDET 1890



## **BUSS A.G. BASEL**

*EISENHOCH-, BRÜCKEN-,  
KESSEL- U. APPARATEBAU*

Spezialität im Eisenhochbau:

**Oberlicht für kittlose Verglasung**

**Schmiedeeiserne Fenster**  
nach eigenem bewährtem System

**Gepresste Türen und Tore**  
in jeder Grösse

**Wasserdichte Asphaltbeläge**  
*für Keller, Dächer, Terrassen • Spezialität:*

**MAMMUT**

ASPHALT-EMULSION A.G., ZÜRICH-SCHLIEREN

# AUSSTELLUNGS-KALENDER

ORT	LOKAL	WERKE	DATUM
<b>Aarau</b>	Gewerbemuseum	Ausstellungssaal im Umbau begriffen	
<b>Basel</b>	Gewerbemuseum Kunsthalle  Kupferstichkabinett  Pro Arte Robert Klingele, Münsterberg 8	Schweizerische Städtebau-Ausstellung «Landschaften um Corot» Neuerwerbungen der Sammlung Grosse Münchner Ausstellung aus Staatsbesitz (Marées, Leibl etc.) Volkskundliche Holzschnitte in Reproduktionen des Monumental- werkes «Der deutsche Einblattholzschnitt des 16. Jahrhunderts (von M. Geisberg) Bilder alter Meister — Schweizer Kunst des 19. und 20. Jahrh. Verkaufsstelle der Ortsgruppe Basel des S. W. B.	25. Aug. b. 22. Sept. 4. Aug. b. 1. Sept. 8. Sept. bis 3. Nov. 21. Juli bis 8. Sept. ständig ständig
<b>Bern</b>	Kunsthalle  Gewerbemuseum Kunstmuseum, Waisenhausstr.	Prof. Joh. Bossard, Willi Fries, E. Poyet, H. R. Schiess, H. W. Zürcher P. Th. Robert, E. Martin	bis 25. August 1. Sept. b. 29. Sept.
<b>Biel</b>	Museum Schwab		
<b>Fribourg</b>	Musée des Arts et Métiers		
<b>Genf</b>	Musée Rath Musée d'art et d'Histoire	Exposition du Turnus Exposition d'art hongrois	1. b. 22. September September
<b>Schaff- hausen</b>	Konvikt, Klosterstrasse Betz-Wirth, Ringengässchen beim Herrenacker	Verkaufsstelle des Schweizer Werkbundes	ständig
<b>St. Gallen</b>	Museum		
<b>Winterthur</b>	Kunstmuseum  Gewerbemuseum  P. Gachnang-Knupper Stadthausstrasse 51	Ausstellungsferien bis Ende August  Ständige neue Sammlung «Alte Gewerbekunst» «Die amtliche Urkunde» Verkaufsstelle des Schweizer Werkbundes	25. Aug. b. 22. Sept. ständig
<b>Zürich</b>	Kunstgewerbemuseum  Kunsthaus  Kupferstichkabinett der E. T. H.  Galerie Aktuaryus  Galerie Forter Hechtplatz 1 Atelier Hartung Stadthausquai 1 Atelier Rüttschi, Arch. B. S. A. Minervastr. 70, H. 23.27 Haus zur Spindel Talstrasse 18 Kunstsalon Wolfensberger Bederstrasse 109	Film und Foto, Wanderausstellung des Deutschen Werkbundes Schülerarbeiten der Kunstgewerblichen Abteilung der Gewerbeschule Zürich Zeitgenössische deutsche Graphik  Kupferstichsammlung der Eidg. Techn. Hochschule. Geöffnet bei freiem Eintritt, Wochentags von 2-5, Sonntags von 11-12 Uhr Zeitgenössische belgische Graphik Sonderausstellung jüdischer Künstler F. J. Rederer, Zürich, Zeichnungen und Graphik Französische Meister des 19. Jahrhunderts Tonio Ciolina, Walter Guggenbühl, Balthus Klossowski, Paris Ausstellung der Ortsgruppe Zürich des S. W. B.  Häuser — Innenausbau — Einrichtungen — Einzelmöbel Klubessel Ständige Verkaufs-Ausstellung von Arbeiten des Schweizer Kunstgewerbes und der Schweizer Heimindustrie Wechselnde Ausstellungen schweizerischer und ausländischer Künstler: Gemälde, Zeichnungen, Aquarelle, Original-Graphik Geöffnet 9—12 und 2—5 Uhr, Sonntags 10—12 Uhr	25. Aug. b. 22. Sept. 6. Okt. b. 10. Nov. 26. Juli b. 22. Aug.  10. Aug. b. 30. Sept. 28. Juli bis 25. Aug. September 29. Juli b. 8. Sept. 12. Sept. b. 13. Okt. ständig ständig ständig ständig

# LUXFER

Beton-Gitterfenster für Fabriken sind billiger als schmiedeiserne. Verlangen Sie Prospekte

**ROB. LOOSER & CIE., ZÜRICH** (TELEPHON SELNAU 7295)