

**Zeitschrift:** Das Werk : Architektur und Kunst = L'oeuvre : architecture et art  
**Band:** 16 (1929)  
**Heft:** 6

## **Werbung**

### **Nutzungsbedingungen**

Die ETH-Bibliothek ist die Anbieterin der digitalisierten Zeitschriften auf E-Periodica. Sie besitzt keine Urheberrechte an den Zeitschriften und ist nicht verantwortlich für deren Inhalte. Die Rechte liegen in der Regel bei den Herausgebern beziehungsweise den externen Rechteinhabern. Das Veröffentlichen von Bildern in Print- und Online-Publikationen sowie auf Social Media-Kanälen oder Webseiten ist nur mit vorheriger Genehmigung der Rechteinhaber erlaubt. [Mehr erfahren](#)

### **Conditions d'utilisation**

L'ETH Library est le fournisseur des revues numérisées. Elle ne détient aucun droit d'auteur sur les revues et n'est pas responsable de leur contenu. En règle générale, les droits sont détenus par les éditeurs ou les détenteurs de droits externes. La reproduction d'images dans des publications imprimées ou en ligne ainsi que sur des canaux de médias sociaux ou des sites web n'est autorisée qu'avec l'accord préalable des détenteurs des droits. [En savoir plus](#)

### **Terms of use**

The ETH Library is the provider of the digitised journals. It does not own any copyrights to the journals and is not responsible for their content. The rights usually lie with the publishers or the external rights holders. Publishing images in print and online publications, as well as on social media channels or websites, is only permitted with the prior consent of the rights holders. [Find out more](#)

**Download PDF:** 22.02.2026

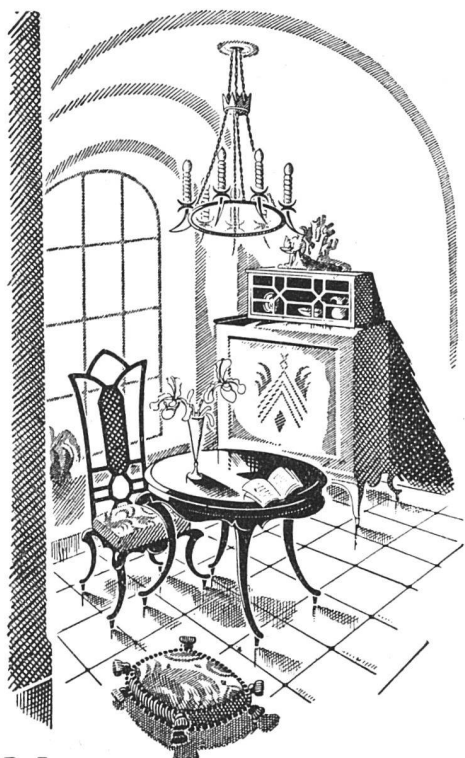
**ETH-Bibliothek Zürich, E-Periodica, <https://www.e-periodica.ch>**

# SCHWEIZERISCHE BANKGESELLSCHAFT

Zürich, Winterthur, St. Gallen  
Aarau, Basel, Bern, Genf  
La Chaux-de-Fonds, Lausanne  
Locarno, Lugano etc.

BESORGUNG SÄMTLICHER BANKGESCHÄFTE

EINBEZ. AKTIENKAPITAL FR. 100,000,000 · RESERVEN FR. 30,000,000



**MÖBELFABRIK ZUG**  
VORM. A. MARTIN *Renggli & Widmer* POSTSTRASSE 14

**Siemens automatische Telephone sind  
gleich gut geeignet für Fabrik- wie Büroräume,  
für Amtszimmer wie für das vornehme Heim.**



Nähere Auskunft erteilt gern:

**SIEMENS**

Elektrizitätserzeugnisse A.G. Abt. Siemens & Halske  
ZÜRICH, BERN, LAUSANNE

## BLITZ-GERÜST

OHNE STANGEN

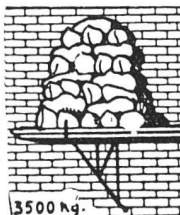
das Ideal aller Gerüste für Fassaden von Wohn-, Geschäftshäusern, Kirchen und für Innenräume,  
wie Kirchen- und Saaldecken, Treppenhäuser usw.

Mietweise Erstellung  
für Neu- und Umbauten durch:

**Gerüstgesellschaft A.-G.**

Zürich 7 · Telephon Hottingen 2134

Altstetten · Telephon Uto 5209



3500 kg.

und folgende Baugeschäfte:

Zürich: Fietz & Leuthold A.G.  
Zürich: Fr. Erismann, Ing.  
Winterthur: J. Häring  
Andelfingen: Landolt-Frey  
Bern: Rieser & Co.  
Luzern: E. Berger  
Bubikon: A. Oetiker  
Basel: Eug. Berli  
Glarus: K. Schweizer-Stüssy

Hochdorf: Aug. Ferrari  
Genf: Ed. Cuénod S. A.  
Neuhausen: Jos. Albrecht  
Herisau: H. Müller  
St. Gallen: Sigrist, Merz & Co.  
Olten: Otto Ehrensperger  
Rheinfelden: F. Schär  
Solothurn: F. Valli  
Biel: Otto Wyss

eine sorgfältige, sehr starke Isolierung mit expandiertem Kork fällt die Einstrahlungswärme sehr klein aus, sodass die Betriebskosten einer derartigen Anlage ganz unbedeutend sind, da der Kraftverbrauch des verwendeten A-S-Kühlautomaten nur 0,44 kWh beträgt.

Als ein wichtiges Hilfsmittel bei der Seuchenbekämpfung, besonders auch in heute noch lange nicht genügend sanierten Tropengebieten, spielt die Lymphkühlung eine ausschlaggebende Rolle. So wird die heute erreichte Stufe in vollautomatischen Kältemaschinen in besonderem Masse für einen wichtigen kulturhygienischen Fortschritt von entscheidender Bedeutung.

Aber auch für die Konservierung von Lebensmitteln ist die künstliche Kälte für Spitäler von grösster Bedeutung. Fig. 11 zeigt eine *Kühlkammer für Fleischwaren* etc. mit elektrisch angetriebenem Kälteerzeuger. Die Kammer ist begehbar und hat  $1,80 \times 1,80 \times 2,00 = 6,48 \text{ m}^3$  Innenraum. Sie ist zerlegbar eingerichtet und deshalb gut transportabel. Kühlkammern und Kühlschränke werden in Normalmodellen verschiedener Form und Grösse hergestellt. Sonderwünsche hinsichtlich Ausführung und Einteilung werden berücksichtigt. Die Kühlung geht ganz automatisch vor sich und der Betrieb mit A-S-Kühlautomat ist absolut gefahrlos. Die Waren können in der trockenen keim-

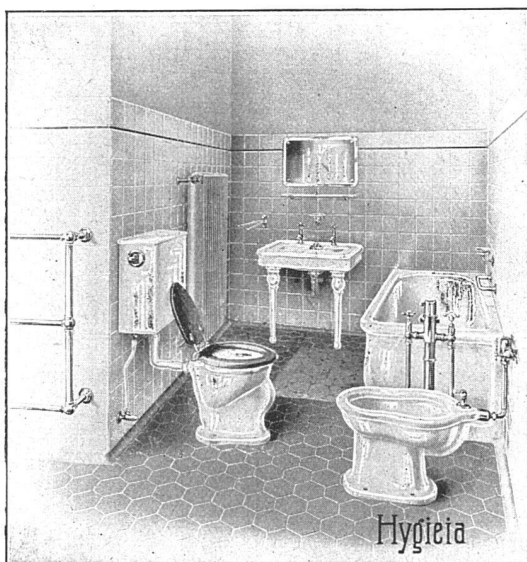
freien Kühlraumluft auf lange Zeit frisch gehalten werden. Mit dem A-S-Kühlautomat kann jede verlangte Temperatur erzielt und eingehalten werden.

In grösseren Spitälern werden meist ortsfeste Kühlanlagen gebaut mit getrennten Räumen für frische und gesalzene Fleischwaren, Fische, Milch und Milchprodukte, Gemüse und Obst, Getränke etc. mit A-S-Kühlautomat Grösse 4 oder 6. Ausserdem wird dann aber nicht selten in jedem Stockwerk noch ein Kühlschrank mit A-S-Kühlautomat Grösse 1 oder 2 vorgesehen.

In geeigneter Verbindung mit den Pasteurisieranlagen werden grössere Milchkühlanlagen spezieller Konstruktion besonders in Kinderspitälern benötigt.

Das Middlesex Hospital in London besitzt 4 Kühlanlagen mit A-S-Kühlautomaten, eine Anlage für Eisfabrikation mit A-S-Kühlautomat Grösse 6, eine für Leichenkühlung mit A-S-Kühlautomat Grösse 3, eine für Raumkühlung mit A-S-Kühlautomat Grösse 2 und einen Lymphekühlschrank mit A-S-Kühlautomat Grösse 2.

Die ausgesprochene Eignung für Spitäler verdanken die A-S-Kühlautomaten besonders der vollständig automatischen Wirkungsweise, ihrer unbedingten Betriebssicherheit, der absoluten Gefahr- und Geruchlosigkeit und ihrem ruhigen Gang.



## MODERNE, ERSTKLASSIGE SANITÄRE UND HEIZTECHNISCHE ANLAGEN

REFERENZEN IM IN- UND  
AUSLAND

GEGRÜNDET 1903

**LEHMANN & CIE • ZÜRICH 8**

SEEFELDSTRASSE 80 • TELEPHON HOTTINGEN 40.55

Personen- und Waren-

### Aufzüge

mit Durchfahrtsperre, event.  
Feineinstellung.

Förder- bzw. Schrägaufzugs-

### Winden

jeder Art.

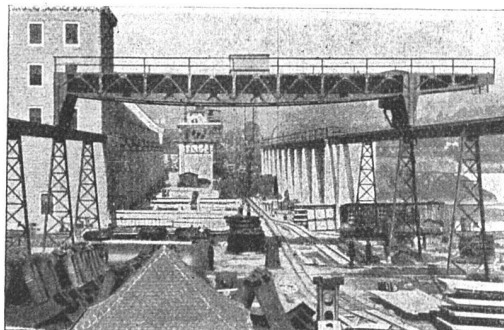
### Schützenwindwerke,

Schiebebühnen, Drehscheiben.

Hand- und Elektro-

### Flaschenzüge.

Generalvertretung der BAMAG-  
Elektrozüge.



Geliefert für das Kraftwerk Laufenburg

### Krane

jeder Konstruktion;  
patentierte Hubwerke mit

### 2 Geschwindigkeiten.

Stirn- und Schneckenrad-

### Getriebe

in Gussgehäusen mit automati-  
scher Schmierung.

### Transportanlagen,

eventuell betätigt durch Druck-  
knopfsteuerung; Einrichtungen f.  
Fliessarbeit, Elevatoren, Kohlen-  
transportanlagen.

**MASCHINENFABRIK RUEGGER & CO. A.G.,** Hochstrasse / Zwingerstrasse 1 **BASEL**

Gegründet 1896