

Zeitschrift: Das Werk : Architektur und Kunst = L'oeuvre : architecture et art
Band: 16 (1929)
Heft: 6

Werbung

Nutzungsbedingungen

Die ETH-Bibliothek ist die Anbieterin der digitalisierten Zeitschriften auf E-Periodica. Sie besitzt keine Urheberrechte an den Zeitschriften und ist nicht verantwortlich für deren Inhalte. Die Rechte liegen in der Regel bei den Herausgebern beziehungsweise den externen Rechteinhabern. Das Veröffentlichen von Bildern in Print- und Online-Publikationen sowie auf Social Media-Kanälen oder Webseiten ist nur mit vorheriger Genehmigung der Rechteinhaber erlaubt. [Mehr erfahren](#)

Conditions d'utilisation

L'ETH Library est le fournisseur des revues numérisées. Elle ne détient aucun droit d'auteur sur les revues et n'est pas responsable de leur contenu. En règle générale, les droits sont détenus par les éditeurs ou les détenteurs de droits externes. La reproduction d'images dans des publications imprimées ou en ligne ainsi que sur des canaux de médias sociaux ou des sites web n'est autorisée qu'avec l'accord préalable des détenteurs des droits. [En savoir plus](#)

Terms of use

The ETH Library is the provider of the digitised journals. It does not own any copyrights to the journals and is not responsible for their content. The rights usually lie with the publishers or the external rights holders. Publishing images in print and online publications, as well as on social media channels or websites, is only permitted with the prior consent of the rights holders. [Find out more](#)

Download PDF: 22.02.2026

ETH-Bibliothek Zürich, E-Periodica, <https://www.e-periodica.ch>

Die besten
Kühlanlagen-Isolierungen
können nur mit
Expansit-Korksteinplatten
erstellt werden

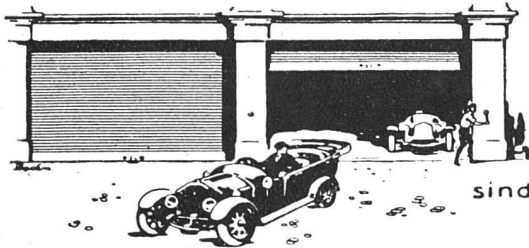
In der Schweiz allein über **2000** Anlagen mit Expansit-Korkstein isoliert,
darunter solche mit über **7000 m²** isolierter Fläche.

Wir warnen vor Nachahmungen, die unter ähnlich klingenden Namen angeboten werden.
Echte Expansit-Korksteinplatten sind unübertreffbar.

Einzige Bezugsquelle:
WANNER & CO. A.-G., HORGEN
Grösstes und leistungsfähigstes Unternehmen der Isolierbranche.



Holzrolltore



für
Garagen
Remisen
Lagerhallen

sind solid & isolieren gut

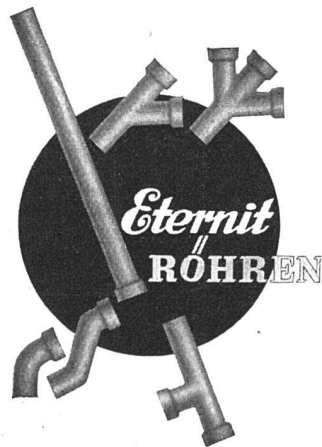
Wilh. Baumann Rolladenfabrik Horgen

Alea-Fassaden-Farben

der Alea-Farbenfabrik A.G., Sargans

für den zeitgemässen frohen Anstrich der Häuser

BAUBEDARF ZÜRICH A.G.



für Hausinstallationen

Druckleitungen (Wasser und Jauche)

10 jährige Garantie

Verlangen Sie Preisliste Nr. 90

E T E R N I T N I E D E R U R N E N

Terner & Chopard, Ingenieure

Zürich, Bahnhofstrasse 72
Tel. Selnau 83.25

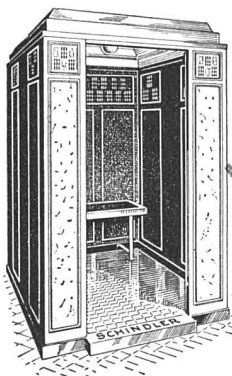
Armierter Beton

Moderner Holzbau

Eisenkonstruktionen



Die Marke für Qualitäts-Aufzüge



Personenaufzüge
Warenaufzüge
Aktenaufzüge
Krankenaufzüge
Speisenaufzüge
und

Aufzüge

für Spezialzwecke

Über 15,000 Anlagen
im Betrieb

Spezialfabrik f. Aufzüge u. elektrische Motoren

Schindler & Cie., Luzern

Telephon Nr. 873 - Telegramm-Adresse: LIFT



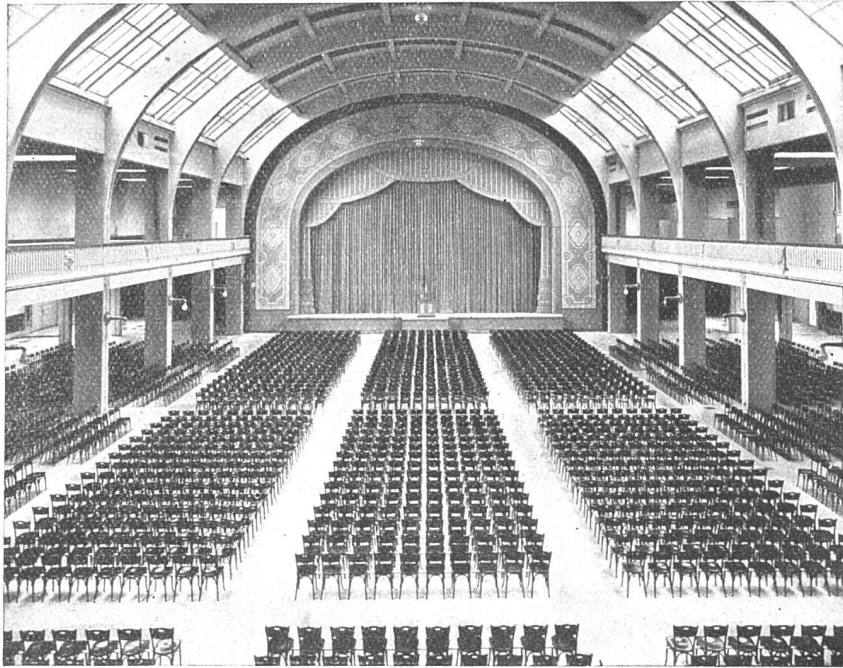
ÜBERNAHME GANZER BAUTEN

J. H. Müller

Centralheizungen
als Spezialität

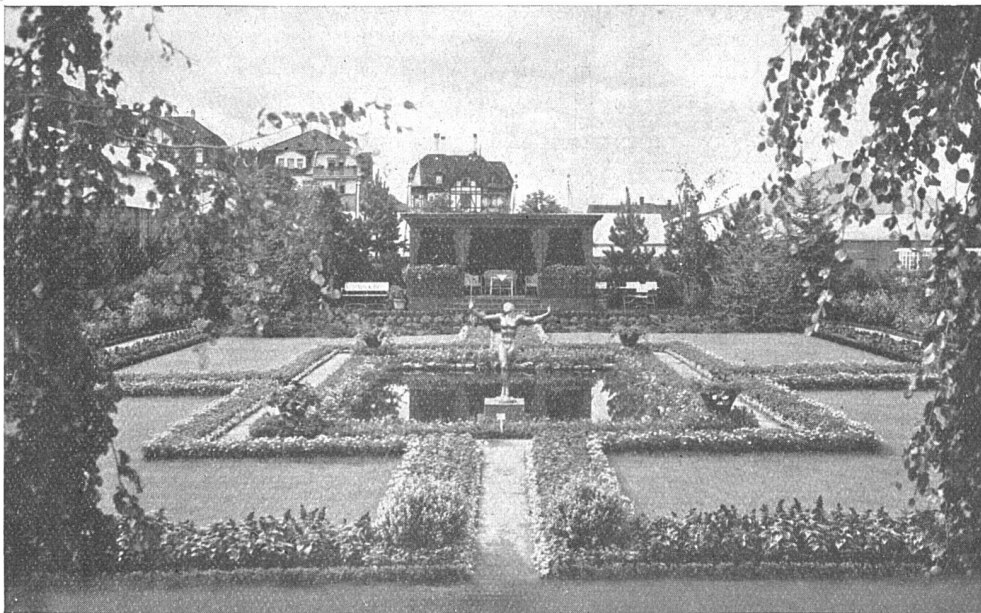
RÜTI (ZCH) TEL. 30 • ZÜRICH 1, BELLEVUE, TEL. HOTTINGEN 324 • CHUR, TEL. 160

A.-G. Möbelfabrik Horgen-Glarus in Horgen



Konzertsaal der Schweizer Mustermesse Basel / 3000 Plätze

ERSTE SCHWEIZER SPEZIALFABRIK FÜR BESTUHLUNGEN ALLER ART



SONDERGARTEN
AN DER ST. GALLER
AUSSTELLUNG

GARTENBAUGESCHÄFT

HERMANN WARTMANN • ST. GALLEN C

BERATUNG • NEUANLAGEN • UMÄNDERUNGEN • PLÄNE UND AUSFÜHRUNG

Berücksichtigen Sie die Inserenten Ihrer Zeitschrift

UTO Aufzug- und Kranfabrik A.G., Altstetten-Zürich

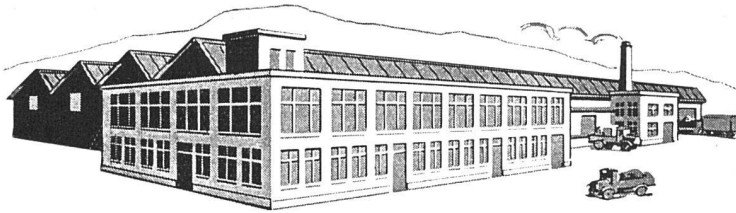
Elektrische Aufzüge für jeden Zweck. Modernste Ausführung

Automat. Feineinstellung

Elektr. Flaschenzüge

Kranen

Transportanlagen



Fabrik Badenerstrasse. Telefon Uto 53.10



Schutzmarke

HEINRICH LIER

INGENIEUR

Zürich, Badenerstrasse 440

Tel. Selnau 92.05



HEIZUNG

UND

LÜFTUNG



Projektierung und Ausführung von Heizungs- und Lüftungsanlagen jeden Systems und Umfangs

Der Architekt von heute - Der Bauherr von morgen -

beide wollen regelmässig über die neuesten Schöpfungen in Tapeten und Dekorationsstoffen informiert sein. Weil wir in Neuheiten stets bahnbrechend waren, haben wir uns in unseren neuen Lokaltäten eigens dafür spezialisiert und erhalten Monat für Monat die letzten Schöpfungen der führenden Fabriken.

Ein Besuch im Schanzenhof - und wir legen Ihnen das Neueste vor, oder ein Anruf Uto 66.90 - und Sie erhalten die Muster unverbindlich ins Haus.

Just gestern traf eine interessante Sendung ein!



KORDEUTER

Tapeten & Stoffe
IM SCHANZENHOF
Zürich, Talstrasse 11

hinter der Kantonalbank



BAUSTOFFE BERN

DR. SCHAUWECKER, BLATTER & CIE.

Kommandit-A.-G.

Spezialgeschäft für

BODEN- UND WANDPLATTEN

Kunstkeramische Arbeiten / Bauprozessitäten

Lager und Bureau: Bern, Weissenbühl b. Stationsgebäude
Telephon Bollwerk 29.34



Gegründet im Jahre 1889

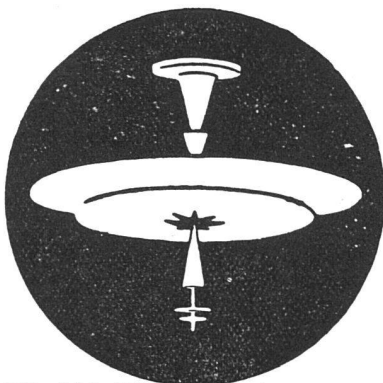
J.J. WEILENMANN • BAUMEISTER

Pflanzschulstrasse 29 ZÜRICH 4 Telefon Selnau 30.60

übernimmt

NEU- UND UMBAUTEN JEDER ART

Zement- und Eisenbetonarbeiten, Fassadenrenovationen, Reparaturen, Aufbrucharbeiten mit Ingersoll-Rand-Kompressor, Schwemmkanalisationsanschlüsse.



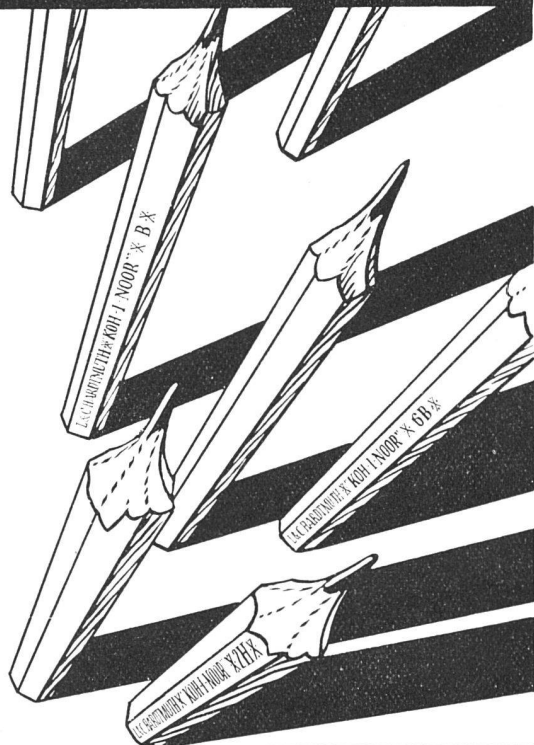
EMIL THOMA
WERDMÜHLEPLATZ 2
ZÜRICH

ATELIER APARTER BELEUCHTUNGSKÖRPER
IN BRONZE, SCHMIEDEISEN, ALABASTER U. HOLZ

KUNSTGEWERBLICHE METALLARBEITEN
IN JEDER AUSFÜHRUNG, WIE: GARDEROBEN
SCHALTERANLAGEN, SCHRIFTEN, HEIZKÖRPER-
VERKLEIDUNGEN, CHEMINÉE-GARNITUREN ETC.
NACH EIGENEN UND ERHALTENEN ENTWÜRFEN

EIGENES FACHGEMÄSSES ZEICHEN-ATELIER

L. & C. HARDTMUTH



KOH-I-NOOR

JURASIT

Schweiz. Natur-Edelputz-Material

für diverse Putzarten

bewährtes Produkt

Kunststein- und Vorsatzbeton-Materialien aller Sorten und Imitationen
liefert die Vertrauensfirma

Terrazzo- & Jurasit-Werke A.-G.
Bärschwil

Berücksichtigen Sie die Inserenten Ihrer Zeitschrift

V

HASSLER & CO

BIEL

Güterstrasse 27 / Telephon 25

BERN

Bogenschützenstrasse 1
Telephon Bollwerk 2002

Zentralheizungen

Wärme- technische Anlagen

TERRASIT

ist ein farbiger Trocken-
mörtel, der als gebrauchsfertige Mischung in verschiedenen Tönungen und Körnungen geliefert wird für

Kratzputz Kellenwurf Besenwurf Steinputz

Bei fachgemässer Verarbeitung Garantie für Licht- und Wetterbeständigkeit

ALLEINFABRIKANT

HANS ZIMMERLI • ZÜRICH 4

MINERAL-MAHLWERKE • TELEPHON SELNAU 70.59



GESELLSCHAFT DER L. VON ROLL'SCHEN EISENWERKE
FILIALE: **EISENWERK CLUS** KT. SOLOTHURN

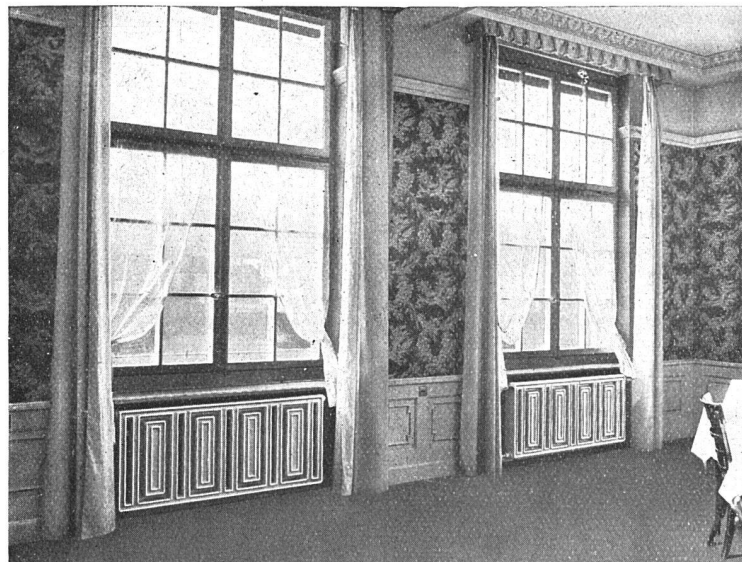


Radiator
für freie
Aufstellung

Wirksam,
sauber und
zweckmässig

Strahlung
nach vorn

Luft-
wärmende
Rückseite



Beste
Ausführung
erfordert
Wandfüsse
und
verdeckte
Anschlüsse
Spezialhahn
(Oederlin)
und
Rücklauf-
Ver-
schraubung

»**COLUMBUS**« **SONDER-RADIATOR** + Patent