

Zeitschrift: Das Werk : Architektur und Kunst = L'oeuvre : architecture et art
Band: 16 (1929)
Heft: 5

Werbung

Nutzungsbedingungen

Die ETH-Bibliothek ist die Anbieterin der digitalisierten Zeitschriften auf E-Periodica. Sie besitzt keine Urheberrechte an den Zeitschriften und ist nicht verantwortlich für deren Inhalte. Die Rechte liegen in der Regel bei den Herausgebern beziehungsweise den externen Rechteinhabern. Das Veröffentlichen von Bildern in Print- und Online-Publikationen sowie auf Social Media-Kanälen oder Webseiten ist nur mit vorheriger Genehmigung der Rechteinhaber erlaubt. [Mehr erfahren](#)

Conditions d'utilisation

L'ETH Library est le fournisseur des revues numérisées. Elle ne détient aucun droit d'auteur sur les revues et n'est pas responsable de leur contenu. En règle générale, les droits sont détenus par les éditeurs ou les détenteurs de droits externes. La reproduction d'images dans des publications imprimées ou en ligne ainsi que sur des canaux de médias sociaux ou des sites web n'est autorisée qu'avec l'accord préalable des détenteurs des droits. [En savoir plus](#)

Terms of use

The ETH Library is the provider of the digitised journals. It does not own any copyrights to the journals and is not responsible for their content. The rights usually lie with the publishers or the external rights holders. Publishing images in print and online publications, as well as on social media channels or websites, is only permitted with the prior consent of the rights holders. [Find out more](#)

Download PDF: 21.02.2026

ETH-Bibliothek Zürich, E-Periodica, <https://www.e-periodica.ch>

Die besten

Kühlanlagen-Isolierungen

können nur mit

Expansit-Korksteinplatten

erstellt werden

In der Schweiz allein über **2000** Anlagen mit Expansit-Korkstein isoliert,
darunter solche mit über **7000 m²** isolierter Fläche.

Wir warnen vor Nachahmungen, die unter ähnlich klingenden Namen angeboten werden.
Echte Expansit-Korksteinplatten sind unübertreffbar.

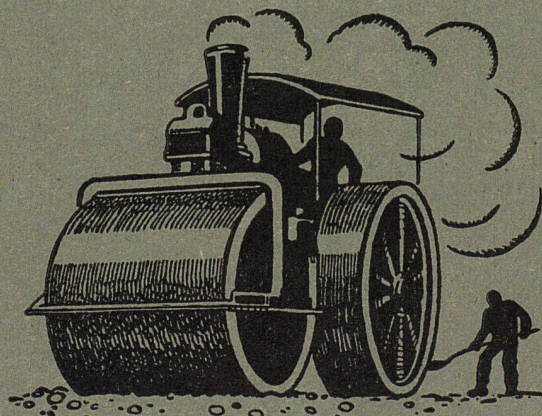
Einzigste Bezugsquelle:

WANNER & CO. A.-G., HORGEN

Grösstes und leistungsfähigstes Unternehmen der Isolierbranche.

WALZARBEITEN

MIT UND OHNE MATERIALLIEFERUNG



Bogenpflaster • Dermasbeläge • Oberflächenteerungen
Gussasphalt • Walzenvermietungen • Mexphaltbeläge
Pflastersteine • Teermakadambeläge • Nacoviabeläge
Strassenwalzungen • Bitumuls - Kalt - Spramexierungen
Stampfasphalt

**SCHWEIZ. STRASSENBAU-
UNTERNEHMUNG A. G.**

ALPNACH

Bahnhofplatz
Telephon 7

BERN

Laupenstr. 8
Tel. Bollw. 34.33

ZÜRICH

Steinwiesstr. 40
Tel. Hott. 43.81

LAUSANNE

Rue D'Etraz 20
Téléphone 20.28

OLTEN

Solothurnerstr. 4
Telephon 7.88

BASEL

Rheinländerstr. 3
Tel. Safran 23.90

CHUR

Unt. Bahnhofstr. 230-31
Telephon 147



FRO
PRA

JALOUSIELADEN
mit Eckfriesverbindung

♦PATENT N° 6114♦

BESCHLÄGE

in bester Ausführung
fertig am Bau angeschlagen

Wilh. Baumann Rolladenfabrik Horgen

Alea-Fassaden-Farben

der Alea-Farbenfabrik A. G., Sargans

für den zeitgemässen frohen Anstrich der Häuser

BAUBEDARF ZÜRICH A.G.



Wohnhaus-Bedachung: Eternit-Doppeldach, kupferbraun

*Eternit-äussere Wandverkleidungen, Innenbau, Eternit-Röhren
für Hausinstallationen, Auto-Garagen*

ETERNIT NIEDERURNEN

Terner & Chopard, Ingenieure

Zürich, Bahnhofstrasse 72
Tel. Selnau 83.25

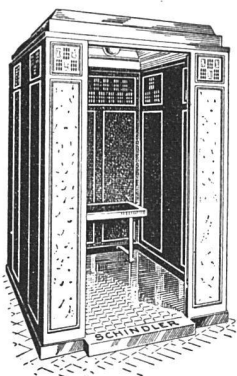
Armierter Beton

Moderner Holzbau

Eisenkonstruktionen



Die Marke für Qualitäts-Aufzüge



Personenaufzüge
Warenaufzüge
Aktenaufzüge
Krankenaufzüge
Speisenaufzüge
und

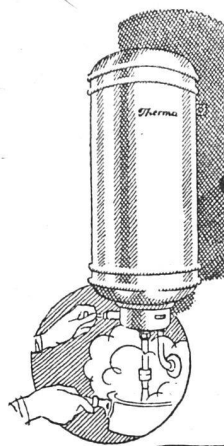
Aufzüge
für Spezialzwecke

Über 15,000 Anlagen
im Betrieb

Spezialfabrik f. Aufzüge u. elektrische Motoren

Schindler & Cie., Luzern

Telephon Nr. 873 - Telegramm-Adresse: LIFT



**über zwei
Millionen**

elektrische Wärmeappa-
rate, über die ganze
Erde verbreitet, tragen
die Marke

Therma

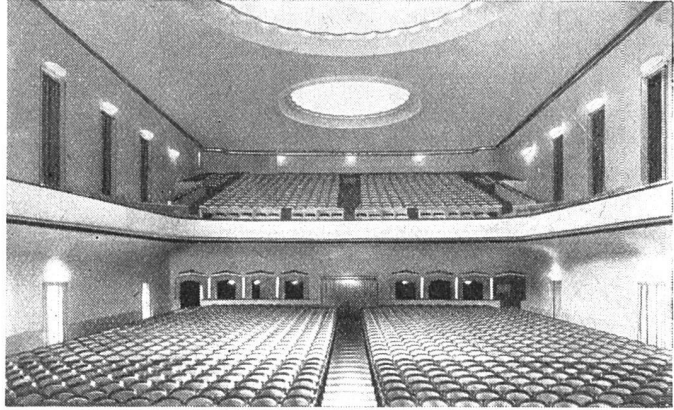
Wissen Sie, daß dies der überzeugendste
Beweis für die überlegene Qualität und
Zweckmäßigkeit der Therma-Fabrikate ist.

Erhältlich bei jedem Elektrizitätswerk
und bei jeder Elektro-Installationsfirma

„Therma“ A. S. Schwanden (Starus)

J. H. Müller Centralheizungen
als Spezialität
RÜTI (ZCH) TEL. 30 • ZÜRICH 1, BELLEVUE, TEL. HOTTINGEN 324 • CHUR, TEL. 160

AG. MÖBELFABRIK HORGEN-GLARUS IN HORGEN



Kino Apollo Zürich • Ausgeführt 1928 • 2000 Sitzplätze

**ERSTE SCHWEIZER
SPEZIALFABRIK FÜR BESTUHLUNGEN ALLER ART**

**TÜRSCHÖNER
AUS CELLULOID**

EMIL SCHLUND
CELLULOIDWAREN-FABRIK
ALTSTETTEN - ZÜRICH
TELEPHON UTO 5009

ÜBERNAHME GANZER BAUTEN

Es pagnoleffen
FÜR ALLE NEUBAUTEN

*Architekten & Haus-
Besitzer wählt diesen
Verschluss f. Fenster,
Balkontüren und
Jalousieläden Beste
und billigste
Bezugsquelle*

U. SCHÄRER & SÖHNE
BAUBESCHLÄGEFABRIK
MÜNSINGEN
BERN

Berücksichtigen Sie die Inserenten Ihrer Zeitschrift

Celotex

ist unbestreitbar eines der wertvollsten Baumaterialien. Es hat im Winter 1928/29 im Engadin und im Berner Oberland seine wärmeisolierenden Eigenschaften glänzend bewiesen.

CELOTEX begünstigt den Betonbau in weitgehendster Masse. Die störende Ringhörigkeit und das kalte Empfinden verschwinden vollkommen.

In Gebäuden, deren Dachstock mit CELOTEX isoliert ist, kann die innere Wärme nicht entweichen und sind nachweisbar bis zu 30% Ersparnis an Heizmaterial erzielt worden.

Eine warme, trockene Wohnung im Winter, ein angenehmes Logis im Sommer, das sind die Vorteile bei Verwendung von CELOTEX.

CELOTEX roh, verputzt oder bemalt ist ein sehr schönes Auskleidungsmaterial. Es ermöglicht zufolge seiner überaus günstigen Dimensionen einen rapiden, trockenen Innenausbau.

CELOTEX ist wirtschaftlicher als das billigste Täfer und am Lager in Längen von 2,44, 2,73, 3,05, 3,65 und 4,27 Meter.

Schall-, Wärme- und Kälte-Isolation das grosse Problem massiver Bauten

Tagesproduktion 1924 30,000 m², 1928 180,000 m²

The Celotex Company Chicago U.S.A.

GENERALVERTRETER FÜR DIE SCHWEIZ:
C. GARTENMANN & CIE., BERN
Telephon Bollwerk 44.24 · Telegramme: Tropical Bern
Lager in Basel, Bern, Chur, Genf, St. Gallen und Zürich

UTO Aufzug- und Kranfabrik A.G., Altstetten-Zürich

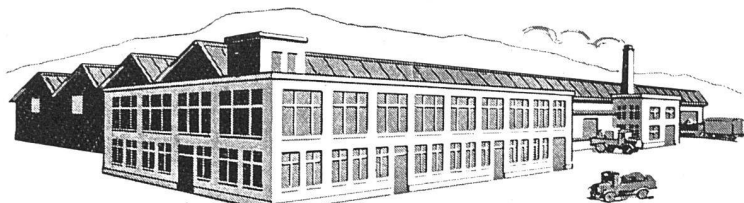
Elektrische Aufzüge für jeden Zweck. Modernste Ausführung

Automat. Feineinstellung

Elektr. Flaschenzüge

Kranen

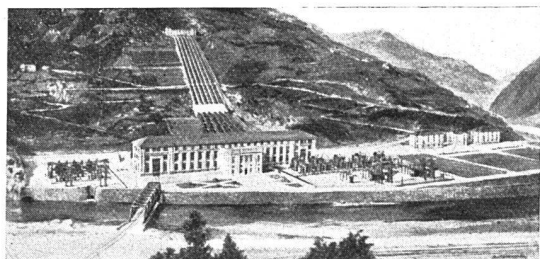
Transportanlagen



Fabrik Badenerstrasse. Telephon Uto 53.10



Schutzmarke



**Società Idroelettrica
dell' Isarco, Torino**

Centrale de Cardano (Italie)

La plus grande usine hydroélectrique d'Europe:

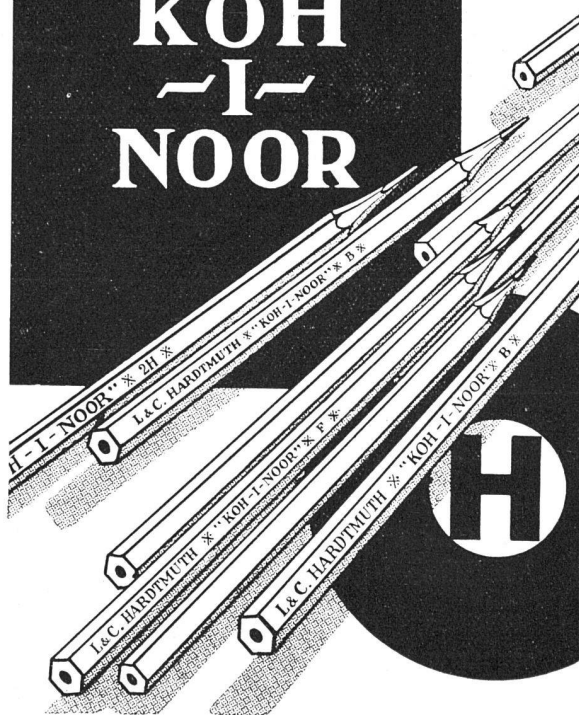
5 générateurs à 45 000 chevaux
3 „ à 14 000 „

Toutes les installations tant celles de ventilation que celles de protection ont été fournies et installées par la maison

Ing. D. Siebenmann, Berne (Suisse)

Konsumstrasse 4

**L. & C.
HARDTMUTH
KOH
-I-
NOOR**



BAUMANN & BITTIG · MÄNNEDORF

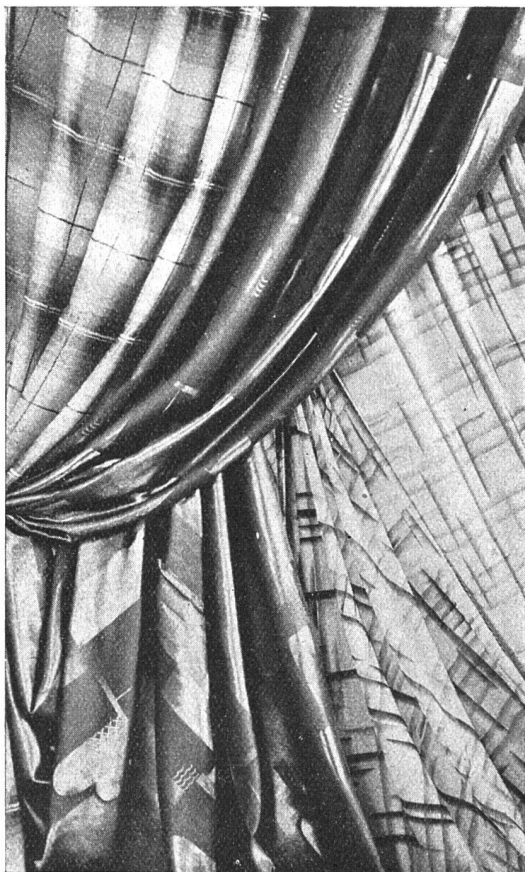
TELEPHON 166

STEIN- UND BETONWERK

STEINHAUEREI UND KUNSTSTEINFABRIKATION

Berücksichtigen Sie die Inserenten Ihrer Zeitschrift

v



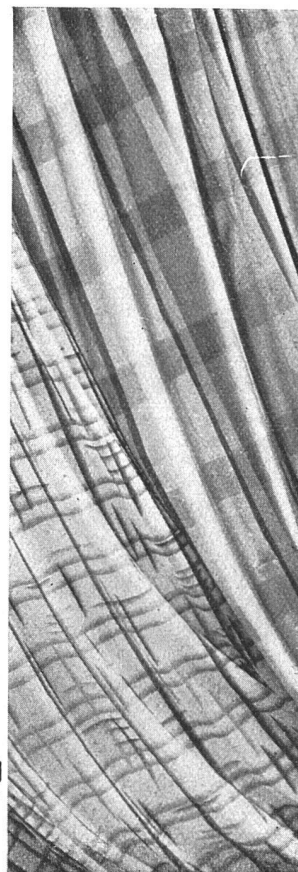
Neue Vorhangstoffe Aparte Wandstoffe

GRÖSSTE AUSWAHL
UND PREISVORTEILE
BIETET UNSER
SPEZIAL-GESCHÄFT



Schuster & Co.

Zürich, Bahnhofstr. 18, b. Paradeplatz
St. Gallen, Multerg. 14



GESELLSCHAFT DER L. VON ROLL'SCHEN EISENWERKE
FILIALE: **EISENWERK CLUS** KT. SOLOTHURN

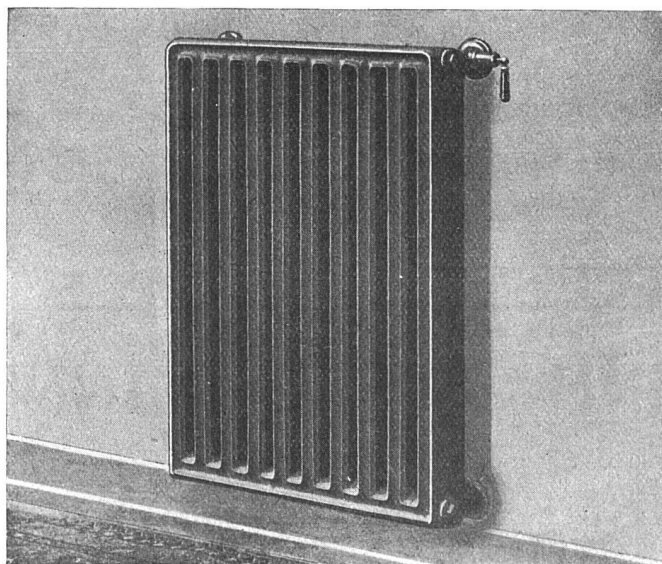


Radiator
für freie
Aufstellung

Wirksam,
sauber und
zweckmässig

Strahlung
nach vorn

Luft-
wärmende
Rückseite



Beste
Ausführung
erfordert
Wandfüsse
und
verdeckte
Anschlüsse
Spezialhahn
(Oederlin)
und
Rücklauf-
Ver-
schraubung

»**COLUMBUS**« **SONDER-RADIATOR** + Patent