

Zeitschrift: Das Werk : Architektur und Kunst = L'oeuvre : architecture et art
Band: 16 (1929)
Heft: 4

Werbung

Nutzungsbedingungen

Die ETH-Bibliothek ist die Anbieterin der digitalisierten Zeitschriften auf E-Periodica. Sie besitzt keine Urheberrechte an den Zeitschriften und ist nicht verantwortlich für deren Inhalte. Die Rechte liegen in der Regel bei den Herausgebern beziehungsweise den externen Rechteinhabern. Das Veröffentlichen von Bildern in Print- und Online-Publikationen sowie auf Social Media-Kanälen oder Webseiten ist nur mit vorheriger Genehmigung der Rechteinhaber erlaubt. [Mehr erfahren](#)

Conditions d'utilisation

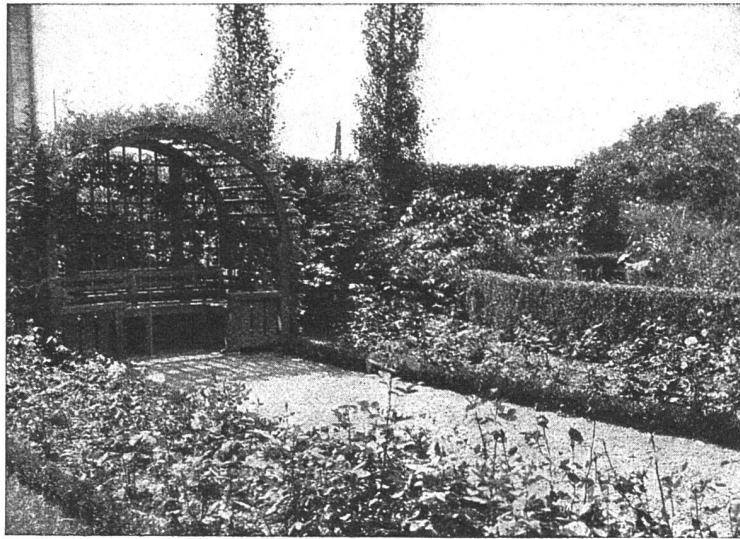
L'ETH Library est le fournisseur des revues numérisées. Elle ne détient aucun droit d'auteur sur les revues et n'est pas responsable de leur contenu. En règle générale, les droits sont détenus par les éditeurs ou les détenteurs de droits externes. La reproduction d'images dans des publications imprimées ou en ligne ainsi que sur des canaux de médias sociaux ou des sites web n'est autorisée qu'avec l'accord préalable des détenteurs des droits. [En savoir plus](#)

Terms of use

The ETH Library is the provider of the digitised journals. It does not own any copyrights to the journals and is not responsible for their content. The rights usually lie with the publishers or the external rights holders. Publishing images in print and online publications, as well as on social media channels or websites, is only permitted with the prior consent of the rights holders. [Find out more](#)

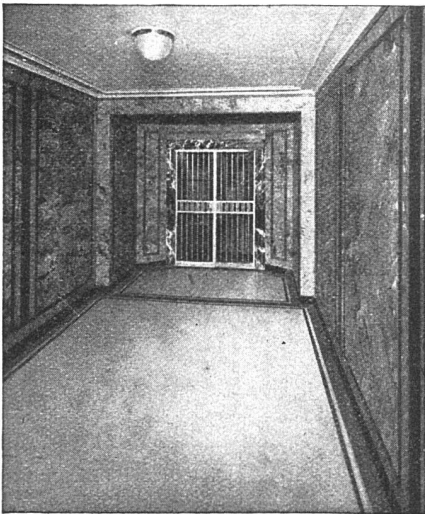
Download PDF: 19.04.2026

ETH-Bibliothek Zürich, E-Periodica, <https://www.e-periodica.ch>



GARTEN-ANLAGEN

GEBRÜDER MERTENS / ZÜRICH 7



LEYLAND
RUBBER

GUMMIBELAG

LAUTLOS • GERUCHLOS • SAUBER

LIEFERUNG, VERLEGUNG
UNTER GARANTIE

NAEF & SPECKER GUMMI A.G.

BAHNHOFSTRASSE 54 • ZÜRICH 1

Berücksichtigen Sie die Inserenten Ihrer Zeitschrift

IX

Im ganzen Hause heisses Wasser mit

K&M BOILER

A.-G. Kummler & Matter
Fabrik elektr. Heiz- und Kochapparate
Aarau

**ZEICHEN-
TISCH**

**Der beste
Zeichen-
Tisch**

Zeichenmaschinen
Lichtpausmaschinen

Ausführliche Prospekte kostenlos.

GEBRÜDER
SCHOLL
POSTSTRASSE 3 · ZÜRICH

EINFRIEDUNGEN
*aus Holz, unter Druck mit heissem Teeröl imprägniert
10 Jahre Garantie gegen Fäulnis
Solid, geschmackvoll, billig*

HOLZPFLASTER
für Werkstätten, Remisen, Garagen, Plätze, Strassen

**SCHWEIZ-
GESELLSCHAFT FÜR
HOLZKONSERVIERUNG
A-G
ZOFINGEN**

Telephon 46 / Telegramme: Teeröl

**BAHNSCHWELLEN
UND HÖLZER FÜR BAHNBAU**
*jeglicher Art / Imprägnierung mit Teeröl nach
Vorschriften der S.B.B.*

GIPS-UNION

ZWISCHENWANDPLATTEN

A.G. ZÜRICH

X

Beziehen Sie sich bitte stets auf »Das Werk«

AUSSTELLUNGS-KALENDER

ORT	LOKAL	WERKE	DATUM
Aarau	Gewerbemuseum	Ausstellungssaal im Umbau begriffen	
Basel	Gewerbemuseum Kunsthalle Pro Arto Robert Klingele, Münsterberg 8	Bauhaus Dessau Das Typenmöbel Gemäldeausstellung Bauhaus Dresden M. Christ, R. Dürrwang, R. Hübscher, A. Zschokke Bilder alter Meister — Schweizer Kunst des 19. und 20. Jahrh. Verkaufsstelle der Ortsgruppe Basel des S. W. B.	21. April b. 20. Mai 26. Mai b. 23. Juni 21. April b. 9. Mai 11. Mai b. 2. Juni ständig ständig
Bern	Kunsthalle Gewerbemuseum Kunstmuseum, Waisenhausstr.		
Biel	Museum Schwab	Gemäldeausstellung: Hans Beat Wieland, Frank Behrens, Albert Gos, Ernst Hodel	} bis 21. April
Fribourg	Musée des Arts et Métiers	Affiches modernes	avril
Genève	Musée Rath Musée Athénée Musée d'Art et d'Histoire	Posthume des œuvres d'Albert Trachsel	en avril
Schaffhausen	Konvikt, Klosterstrasse Betz-Wirth, Ringkengässchen beim Herrenacker	Verkaufsstelle des Schweizer Werkbundes	ständig
St. Gallen	Museum	J. Ammann, Obermeilen; Dr. Th. Barth, Schwyz; L. Grigoletti, Herisau; K. L. Honegger, Berlin; Kunstgewerbe von Klara Fehrlin, St. Gallen	} 6.—28. April
Winterthur	Kunstmuseum Graphisches Kabinett Gewerbemuseum P. Gachnang-Knupper Stadthausstrasse 51	Schweiz. Turnusaussstellung Ausstellung von Künstlereltern Ständige neue Sammlung »Alte Gewerkekunst« Bauten der Technik Verkaufsstelle des Schweizer Werkbundes	28. April b. 20. Mai 2. Juni b. 7. Juli 14. April b. 19. Mai ständig
Zürich	Kunstgewerbemuseum Kunsthaus Kupferstichkabinett der E. T. H. Galerie Aktuaryus Galerie Forter Hechtplatz 1 Atelier Hartung Stadthausquai 1 Atelier Rüttschi, Arch. B. S. A. Minervastr. 70, H. 23.27 Haus zur Spindel Talstrasse 18 Kunstsalon Wolfensberger Bederstrasse 109 Galerie Thurneysen Dreikönigstrasse 10	Ausstellung russischen Kunstgewerbes Die amtliche Urkunde Der Tabak Costante Borsari, L. C. Breslau, Arnold Brügger, Otto Dill, Ernst Egger, Walter Eglin, W. L. Lehmann, Ernst Schweizer, Fritz Widmann Kupferstichsammlung der Eidg. Techn. Hochschule. Geöffnet bei freiem Eintritt, Wochentags von 2-5, Sonntags von 11-12 Uhr Hundert Jahre Lithographie in der Schweiz (1820-1920) Kollektiv-Ausstellung Georges Einbeck, Paris-Luzern; Ausgewählte Graphik Edvard Munch Wilhelm Gimmi; Max Hegetschweiler; Louis Moilliet Frans Masereel (Gemälde, Aquarelle, Holzschnitte) Ausstellung der Ortsgruppe Zürich des S. W. B. Rüttschi-Sessel — Durchdachte Möbel — Durchdachte Häuser Ständige Verkaufs-Ausstellung von Arbeiten des Schweizer Kunstgewerbes und der Schweizer Heimindustrie Wechselnde Ausstellungen schweizerischer und ausländischer Künstler: Gemälde, Zeichnungen, Aquarelle, Original-Graphik Geöffnet 9—12 und 2—5 Uhr, Sonntags 10—12 Uhr	bis 28. April 5. Mai bis 9. Juni 7. Juli b. 11. Aug. } April/Mai 6. April b. 31. Juli } April bis 28. April 1. Mai bis 5. Juni ständig ständige Verkaufs- Ausstellung } ständig

LUXFER

Beton-Gitterfenster für Fabriken sind billiger als schmiedeiserne. Verlangen Sie Prospekte

ROB. LOOSER & CIE., ZÜRICH (TELEPHON SELNAU 7295)