

**Zeitschrift:** Das Werk : Architektur und Kunst = L'oeuvre : architecture et art  
**Band:** 16 (1929)  
**Heft:** 4

**Artikel:** Haus Schnetzer-Meier in Höngg bei Zürich : Henauer & Witschi, Architekten  
**Autor:** [s.n.]  
**DOI:** <https://doi.org/10.5169/seals-15929>

### **Nutzungsbedingungen**

Die ETH-Bibliothek ist die Anbieterin der digitalisierten Zeitschriften auf E-Periodica. Sie besitzt keine Urheberrechte an den Zeitschriften und ist nicht verantwortlich für deren Inhalte. Die Rechte liegen in der Regel bei den Herausgebern beziehungsweise den externen Rechteinhabern. Das Veröffentlichen von Bildern in Print- und Online-Publikationen sowie auf Social Media-Kanälen oder Webseiten ist nur mit vorheriger Genehmigung der Rechteinhaber erlaubt. [Mehr erfahren](#)

### **Conditions d'utilisation**

L'ETH Library est le fournisseur des revues numérisées. Elle ne détient aucun droit d'auteur sur les revues et n'est pas responsable de leur contenu. En règle générale, les droits sont détenus par les éditeurs ou les détenteurs de droits externes. La reproduction d'images dans des publications imprimées ou en ligne ainsi que sur des canaux de médias sociaux ou des sites web n'est autorisée qu'avec l'accord préalable des détenteurs des droits. [En savoir plus](#)

### **Terms of use**

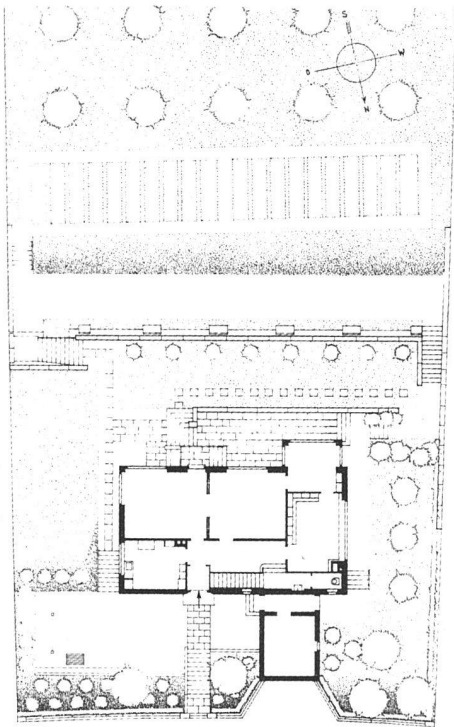
The ETH Library is the provider of the digitised journals. It does not own any copyrights to the journals and is not responsible for their content. The rights usually lie with the publishers or the external rights holders. Publishing images in print and online publications, as well as on social media channels or websites, is only permitted with the prior consent of the rights holders. [Find out more](#)

**Download PDF:** 02.04.2026

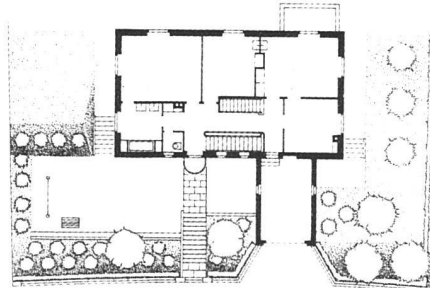
**ETH-Bibliothek Zürich, E-Periodica, <https://www.e-periodica.ch>**



HAUS SCHNETZER-MEIER, HÖNGG / DER TIEFLIEGENDE HAUPTINGANG



ZÜRCHERSTRASSE



ZÜRCHERSTRASSE

SEITENANSICHT  
DES HAUSES  
Maßstab 1:250  
Grundrisse / Maßstab 1:500



**HAUS SCHNETZER-MEIER, HÖNGG / ZUGANGSSEITE DES HAUSES**

## **HAUS SCHNETZER-MEIER IN HÖNGG BEI ZÜRICH**

**HENAUER & WITSCHI, ARCHITEKTEN B. S. A.**

Das Haus Schnetzer-Meier in Höngg liegt an dem steilen Ufer der Limmat bei Höngg, dicht unterhalb der Landstrasse Zürich-Wettingen. Der Bauplatz verlangte für den Zugang im tiefliegenden Erdgeschoss, und für die Garage auf Strassenniveau in Höhe des Obergeschosses, besondere Dispositionen. Das Haus hat einen guten Ausbau erfahren, Zentralheizung mit Warmwasseranlage, Kalt- und Warmwasser in allen Schlafzimmern. Die Bauzeit ist 1927/28. Die reinen Baukosten betragen für den Kubikmeter des umbauten Raumes Fr. 63.50.

**GARTENAUFGANG AUF DER SÜDSEITE DES HAUSES**

