

**Zeitschrift:** Das Werk : Architektur und Kunst = L'oeuvre : architecture et art  
**Band:** 16 (1929)  
**Heft:** 4

**Artikel:** Wohnhaus P.-S. in Basel : Architekt Rud. Christ  
**Autor:** [s.n.]  
**DOI:** <https://doi.org/10.5169/seals-15927>

### **Nutzungsbedingungen**

Die ETH-Bibliothek ist die Anbieterin der digitalisierten Zeitschriften auf E-Periodica. Sie besitzt keine Urheberrechte an den Zeitschriften und ist nicht verantwortlich für deren Inhalte. Die Rechte liegen in der Regel bei den Herausgebern beziehungsweise den externen Rechteinhabern. Das Veröffentlichen von Bildern in Print- und Online-Publikationen sowie auf Social Media-Kanälen oder Webseiten ist nur mit vorheriger Genehmigung der Rechteinhaber erlaubt. [Mehr erfahren](#)

### **Conditions d'utilisation**

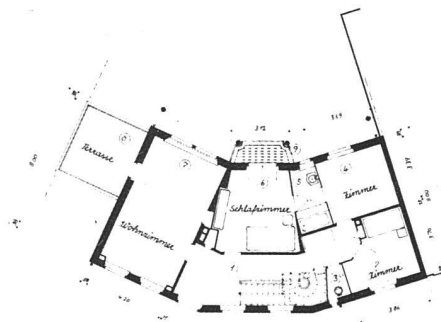
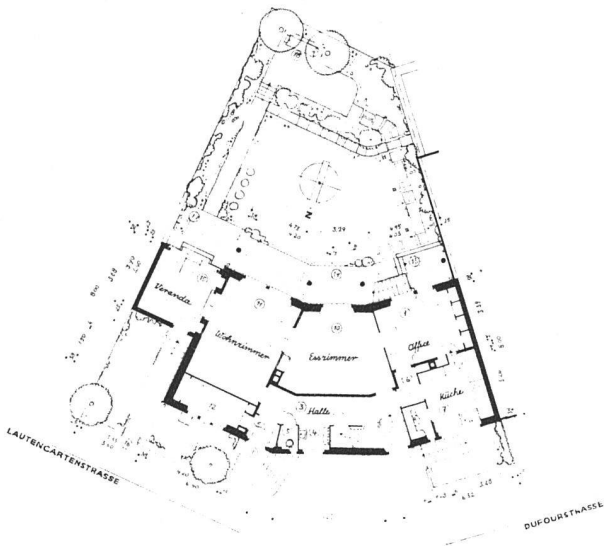
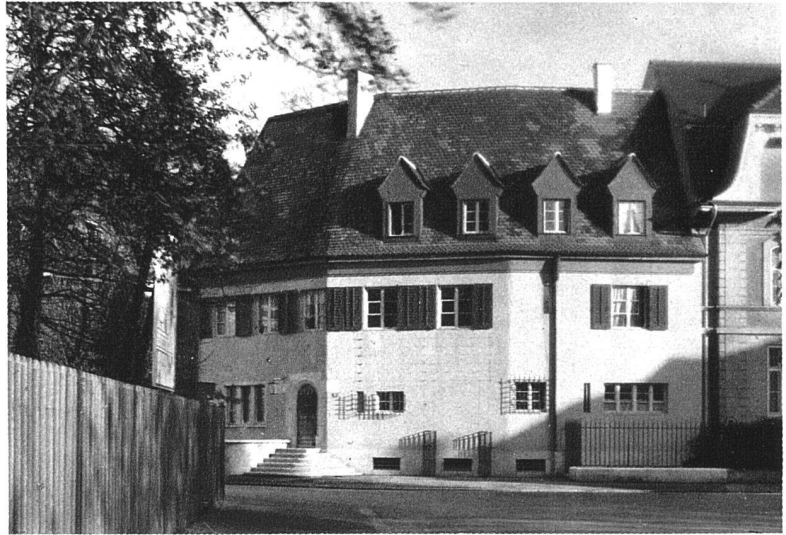
L'ETH Library est le fournisseur des revues numérisées. Elle ne détient aucun droit d'auteur sur les revues et n'est pas responsable de leur contenu. En règle générale, les droits sont détenus par les éditeurs ou les détenteurs de droits externes. La reproduction d'images dans des publications imprimées ou en ligne ainsi que sur des canaux de médias sociaux ou des sites web n'est autorisée qu'avec l'accord préalable des détenteurs des droits. [En savoir plus](#)

### **Terms of use**

The ETH Library is the provider of the digitised journals. It does not own any copyrights to the journals and is not responsible for their content. The rights usually lie with the publishers or the external rights holders. Publishing images in print and online publications, as well as on social media channels or websites, is only permitted with the prior consent of the rights holders. [Find out more](#)

**Download PDF:** 05.04.2026

**ETH-Bibliothek Zürich, E-Periodica, <https://www.e-periodica.ch>**



Grundrisse von Erdgeschoss und Obergeschoss  
Maßstab 1:400



## WOHNHAUS P.-S. IN BASEL

ARCHITEKT RUD. CHRIST, BASEL

Nach einem Vorprojekt der Architekten P. La Roche und P. Sarasin. Verlangt war ein bequemes Wohnhaus für eine einzelne Dame, mit grossem Arbeitszimmer im Obergeschoss. Das Office im Erdgeschoss muss zugleich als Nähzimmer dienen. Im Keller sind Waschküche und Glätzzimmer vom Garten und Vorgarten direkt zugänglich. Das Haus wurde, um in dem engen Grundstück neben einem hohen Brandmauergiebel möglichst viel Sonne zu erhalten, im Bogen abgewickelt und so disponiert, dass alle Wohnräume mit grossen Fenstern gegen den Garten liegen. Nach Osten war eine Servitutzzone zu respektieren. Der Ausbau ist einfach, in guten Materialien durchgeführt. Das Haus wurde bezogen im Juni 1927.