

Zeitschrift: Das Werk : Architektur und Kunst = L'oeuvre : architecture et art
Band: 16 (1929)
Heft: 4

Artikel: Wohnhaus L. in Riehen bei Basel : Architekt Rud. Christ
Autor: [s.n.]
DOI: <https://doi.org/10.5169/seals-15926>

Nutzungsbedingungen

Die ETH-Bibliothek ist die Anbieterin der digitalisierten Zeitschriften auf E-Periodica. Sie besitzt keine Urheberrechte an den Zeitschriften und ist nicht verantwortlich für deren Inhalte. Die Rechte liegen in der Regel bei den Herausgebern beziehungsweise den externen Rechteinhabern. Das Veröffentlichen von Bildern in Print- und Online-Publikationen sowie auf Social Media-Kanälen oder Webseiten ist nur mit vorheriger Genehmigung der Rechteinhaber erlaubt. [Mehr erfahren](#)

Conditions d'utilisation

L'ETH Library est le fournisseur des revues numérisées. Elle ne détient aucun droit d'auteur sur les revues et n'est pas responsable de leur contenu. En règle générale, les droits sont détenus par les éditeurs ou les détenteurs de droits externes. La reproduction d'images dans des publications imprimées ou en ligne ainsi que sur des canaux de médias sociaux ou des sites web n'est autorisée qu'avec l'accord préalable des détenteurs des droits. [En savoir plus](#)

Terms of use

The ETH Library is the provider of the digitised journals. It does not own any copyrights to the journals and is not responsible for their content. The rights usually lie with the publishers or the external rights holders. Publishing images in print and online publications, as well as on social media channels or websites, is only permitted with the prior consent of the rights holders. [Find out more](#)

Download PDF: 03.04.2026

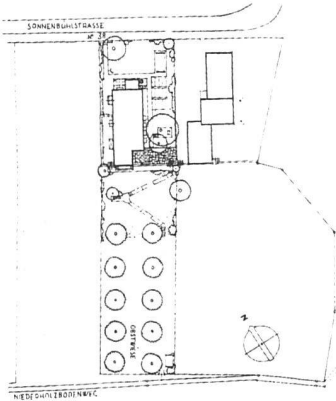
ETH-Bibliothek Zürich, E-Periodica, <https://www.e-periodica.ch>



Architekten
Bercher & Tamm

Architekt
Rud. Christ

Architekt B.S.A.
Hans Schmid



WOHNHAUS L. IN RIEHEN BEI BASEL

ARCHITEKT RUD. CHRIST, BASEL

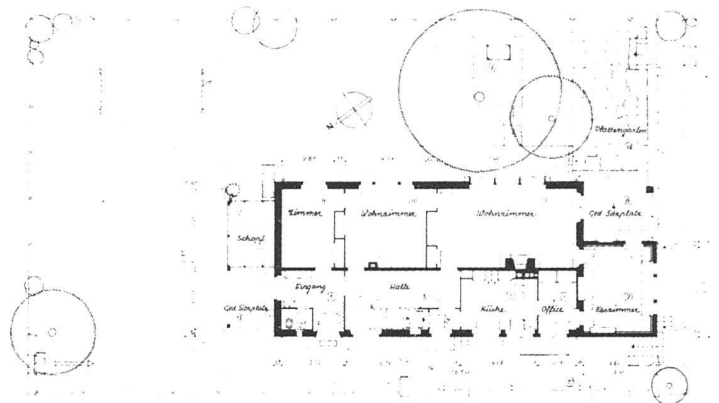
Eine Stadtwohnung wurde zu Gunsten dieses mit grösster Raumausnutzung eingerichteten, hygienisch günstigen Landhauses aufgegeben. Verlangt waren ein grosser Wohnraum mit speziellen Blumenfenstern und Cheminée, sowie ein getrenntes Appartement im Erdgeschoss. Im Keller sind Waschküche und Glätteraum gegen den Abhang untergebracht. Die Bauvorschriften, das südwärts vorgelagerte riegelartige Nachbarhaus zwangen auf dem schmalen Grundstück zu dem gestreckten Grundriss. Haus und Garten sind in dieser Anordnung sehr wohnlich und praktisch im Betrieb geworden. Alle Wohnräume liegen nach Süden. Das Pfannendach ist gegen die Wetterseite heruntergeschleppt. Es handelt sich um einen einfachen Ausbau in guten Materialien. Das Haus wurde bezogen im Juli 1925.

nebenstehend: Lageplan, Maßstab 1:2000





oben:
NORDWESTSEITE
 unten:
SÜDOSTSEITE
 DES HAUSES



nebenstehend:
GRUNDRISS DES
ERDGESCHOSSES
 Maßstab 1:400

