

**Zeitschrift:** Das Werk : Architektur und Kunst = L'oeuvre : architecture et art  
**Band:** 16 (1929)  
**Heft:** 4

## **Werbung**

### **Nutzungsbedingungen**

Die ETH-Bibliothek ist die Anbieterin der digitalisierten Zeitschriften auf E-Periodica. Sie besitzt keine Urheberrechte an den Zeitschriften und ist nicht verantwortlich für deren Inhalte. Die Rechte liegen in der Regel bei den Herausgebern beziehungsweise den externen Rechteinhabern. Das Veröffentlichen von Bildern in Print- und Online-Publikationen sowie auf Social Media-Kanälen oder Webseiten ist nur mit vorheriger Genehmigung der Rechteinhaber erlaubt. [Mehr erfahren](#)

### **Conditions d'utilisation**

L'ETH Library est le fournisseur des revues numérisées. Elle ne détient aucun droit d'auteur sur les revues et n'est pas responsable de leur contenu. En règle générale, les droits sont détenus par les éditeurs ou les détenteurs de droits externes. La reproduction d'images dans des publications imprimées ou en ligne ainsi que sur des canaux de médias sociaux ou des sites web n'est autorisée qu'avec l'accord préalable des détenteurs des droits. [En savoir plus](#)

### **Terms of use**

The ETH Library is the provider of the digitised journals. It does not own any copyrights to the journals and is not responsible for their content. The rights usually lie with the publishers or the external rights holders. Publishing images in print and online publications, as well as on social media channels or websites, is only permitted with the prior consent of the rights holders. [Find out more](#)

**Download PDF:** 16.02.2026

**ETH-Bibliothek Zürich, E-Periodica, <https://www.e-periodica.ch>**



Die besten

# Kühlanlagen-Isolierungen

können nur mit

# Expansit-Korksteinplatten

erstellt werden

In der Schweiz allein über **2000** Anlagen mit Expansit-Korkstein isoliert,  
darunter solche mit über **7000 m<sup>2</sup>** isolierter Fläche.

Wir warnen vor Nachahmungen, die unter ähnlich klingenden Namen angeboten werden.  
Echte Expansit-Korksteinplatten sind unübertreffbar.

Einzige Bezugsquelle:

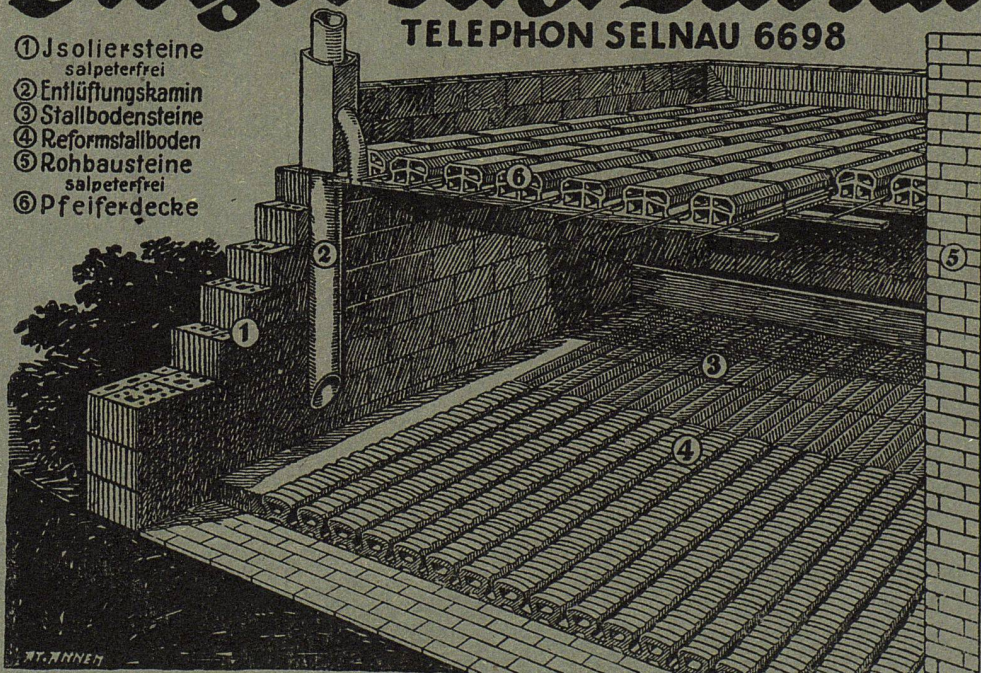
## WANNER & CO. A.-G., HORGEN

Grösstes und leistungsfähigstes Unternehmen der Isolierbranche.

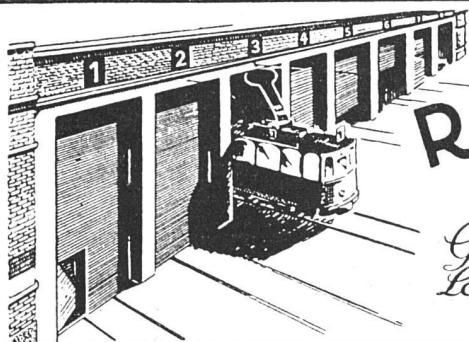
# 3iegel A.G. Zürich

TELEPHON SELNAU 6698

- ① Isoliersteine  
salpeterfrei
- ② Entlüftungskamin
- ③ Stallbodensteine
- ④ Reformstallboden
- ⑤ Rohbausteine  
salpeterfrei
- ⑥ Pfeiferdecke







PRO  
FRA

# ROLLTORE

AUS HOLZ

*für  
Garagen Remisen,  
Lagerhallen sind solid  
und isolieren gut*

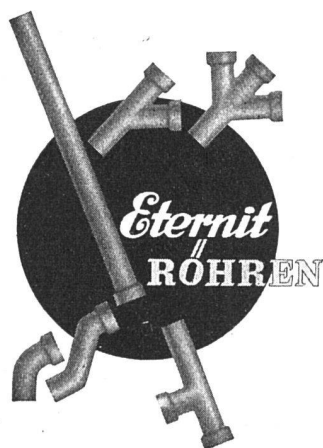
*Wilh. Baumann Rolladenfabrik Horgen*

## Alea-Fassaden-Farben

der Alea-Farbenfabrik A. G., Sargans

für den zeitgemässen frohen Anstrich der Häuser

### BAUBEDARF ZÜRICH A.G.



für Hausinstallationen

Druckleitungen (Wasser und Jauche)

*10 jährige Garantie*

Verlangen Sie Preisliste Nr. 90

## ETERNIT NIEDERURNEN

Berücksichtigen Sie die Inserenten Ihrer Zeitschrift

# Terner & Chopard, Ingenieure

Zürich, Bahnhofstrasse 72  
Tel. Selnau 83.25

## Armierter Beton

Moderner Holzbau

Eisenkonstruktionen



bevorzugt für seine Entwürfe die

A.W. FABER  "CASTELL" 



Polychromos-Farbstifte

die mit Hilfe eines Malmittels ein  
Arbeiten in Farbstift Aquarell-  
und Temperamania gestatten

Fordern Sie umgehend Spezial-Prospekte!

A.W. FABER

gegr. 1761

 "CASTELL"  Bleistiftfabrik Stein b. Nbg.



EMIL THOMA  
WERDMÜHLEPLATZ 2  
ZÜRICH

ATELIER APARTER BELEUCHTUNGSKÖRPER  
IN BRONCE, SCHMIEDEISEN, ALABASTER U. HOLZ

KUNSTGEWERBLICHE METALLARBEITEN  
IN JEDER AUSFÜHRUNG, WIE: GARDEROBEN  
SCHALTERANLAGEN, SCHRIFTEN, HEIZKÖRPER-  
VERKLEIDUNGEN, CHEMINÉE-GARNITUREN ETC.  
NACH EIGENEN UND ERHALTENEN ENTWÜRFEN

EIGENES FACHGEMÄSSES ZEICHEN-ATELIER

---

---

---

# J. H. Müller

Centralheizungen  
als Spezialität

RÜTI (ZCH) TEL. 30 • ZÜRICH 1. BELLEVUE TEL. HOTTINGEN 324 • CHUR. TEL. 160

---

---

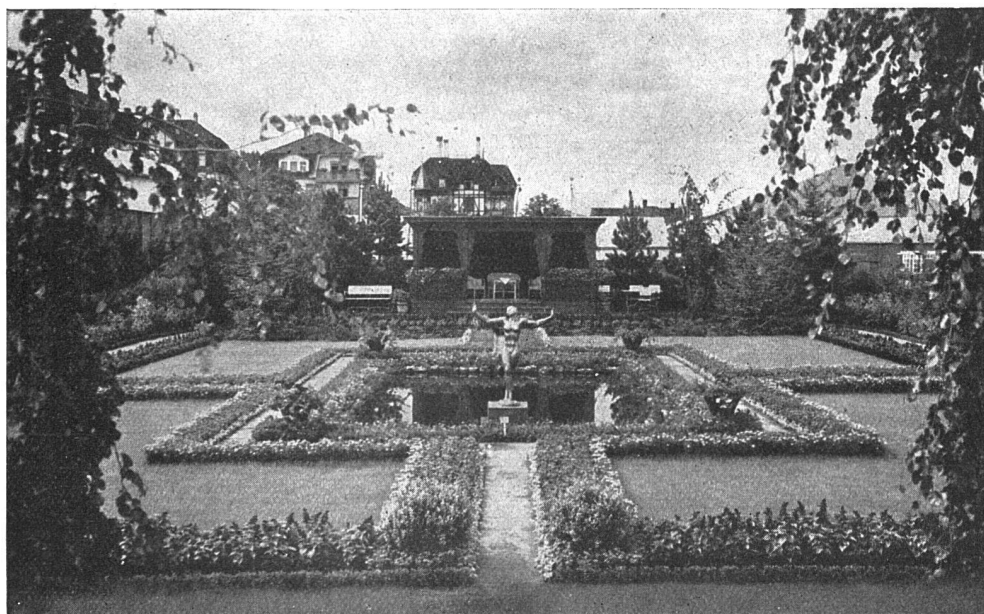
---

# A.=G. Möbelfabrik Horgen=Glarus in Horgen



Neues Schauspielhaus Zürich / 1000 Sitzplätze / Möbliert 1926

ERSTE SCHWEIZERER SPEZIALFABRIK FÜR BESTUHLUNGEN ALLER ART



SONDERGARTEN  
AN DER ST. GALLER  
AUSSTELLUNG

GARTENBAUGESCHÄFT

**HERMANN WARTMANN • ST. GALLEN C**

BERATUNG • NEUANLAGEN • UMÄNDERUNGEN • PLÄNE UND AUSFÜHRUNG

Berücksichtigen Sie die Inserenten Ihrer Zeitschrift

III

# UTO

## Aufzug- und Kranfabrik A. G., Altstetten-Zürich

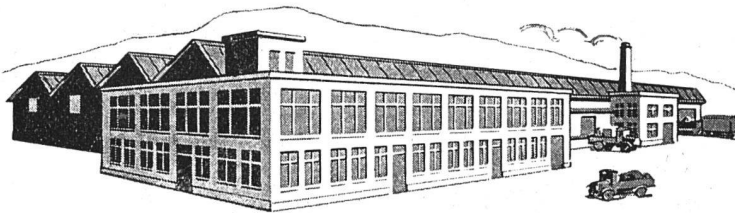
Elektrische Aufzüge für jeden Zweck. Modernste Ausführung

Automat. Feineinstellung

Elektr. Flaschenzüge

Kranen

Transportanlagen



Fabrik Badenerstrasse. Telefon Uto 53.10

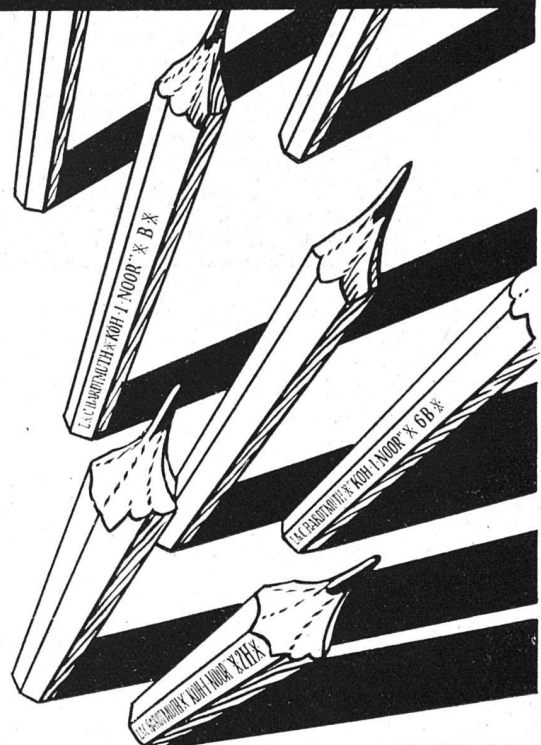


Schutzmarke



ÜBERNAHME GANZER BAUTEN

## L. & C. HARDTMUTH



## KOH-I-NOOR



## BAUSTOFFE BERN

DR. SCHAUWECKER, BLATTER & CIE.

*Kommandit-A.-G.*

*Spezialgeschäft für*

### BODEN- UND WANDPLATTEN

*Kunstkeramische Arbeiten / Bauspezialitäten*

*Lager und Bureau: Bern, Weissenbühl b. Stationsgebäude*

*Telephon Bollwerk 29.34*

**DER NEUEN ZEIT DER TECHNIK UND  
DES SPORTLICHEN LEBENS NEUE  
EINFACHE MÖBEL**



**WIR HABEN FÜR SIE EINFACHE MÖBEL  
KONSTRUIERT, DIE IHRE WÜNSCHE  
ERFÜLLEN, SICH IHREN BEDÜRFNIS-  
SEN ANPASSEN LASSEN**

**SIMMEN BRUGG**

**NEUE FORM    ZWECKMÄSSIGKEIT  
ZUVERLÄSSIGKEIT  
SCHÖNE, EINFACHE HÖLZER**

Berücksichtigen Sie die Inserenten Ihrer Zeitschrift



# HASSLER & CO TERRASIT

**BIEL**

Güterstrasse 27 / Telephon 25

**BERN**

Bogenschützenstrasse 1  
Telephon Bollwerk 2002

## Zentralheizungen

Wärme-  
technische  
Anlagen

ist ein farbiger Trocken-  
mörtel, der als gebrauchsfertige Mischung in verschiedenen Tönungen und Körnungen geliefert wird für

**Kratzputz  
Kellenwurf  
Besenwurf  
Steinputz**

Bei fachgemässer Verarbeitung Garantie für Licht- und Wetterbeständigkeit

ALLEINFABRIKANT

**HANS ZIMMERLI • ZÜRICH 4**

MINERAL-MAHLWERKE • TELEPHON SELNAU 70.59



GESELLSCHAFT DER L.VON ROLL'SCHEN EISENWERKE  
FILIALE: **EISENWERK CLUS** KT. SOLOTHURN

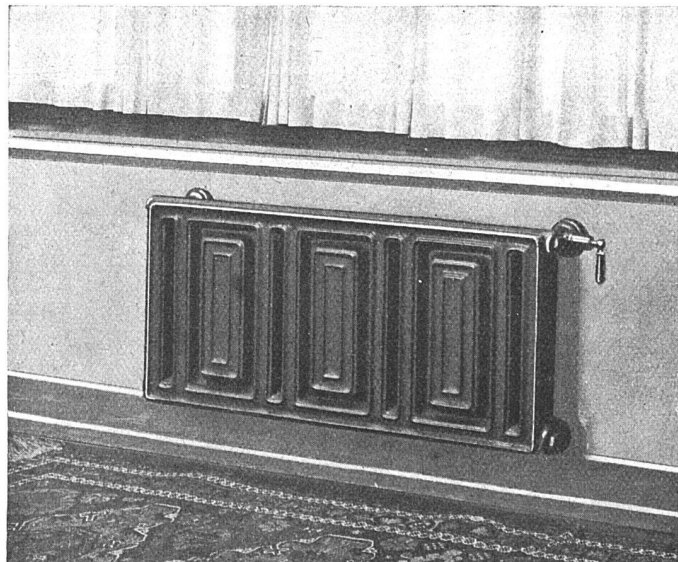


Radiator  
für freie  
Aufstellung

Wirksam,  
sauber und  
zweckmässig

Strahlung  
nach vorn

Luft-  
wärmende  
Rückseite



Beste  
Ausführung  
erfordert  
Wandfüsse  
und  
verdeckte  
Anschlüsse  
Spezialhahn  
(Oederlin)  
und  
Rücklauf-  
Ver-  
schraubung

» **COLUMBUS** « **SONDER-RADIATOR** + Patent