

**Zeitschrift:** Das Werk : Architektur und Kunst = L'oeuvre : architecture et art  
**Band:** 16 (1929)  
**Heft:** 3

## Werbung

### Nutzungsbedingungen

Die ETH-Bibliothek ist die Anbieterin der digitalisierten Zeitschriften auf E-Periodica. Sie besitzt keine Urheberrechte an den Zeitschriften und ist nicht verantwortlich für deren Inhalte. Die Rechte liegen in der Regel bei den Herausgebern beziehungsweise den externen Rechteinhabern. Das Veröffentlichen von Bildern in Print- und Online-Publikationen sowie auf Social Media-Kanälen oder Webseiten ist nur mit vorheriger Genehmigung der Rechteinhaber erlaubt. [Mehr erfahren](#)

### Conditions d'utilisation

L'ETH Library est le fournisseur des revues numérisées. Elle ne détient aucun droit d'auteur sur les revues et n'est pas responsable de leur contenu. En règle générale, les droits sont détenus par les éditeurs ou les détenteurs de droits externes. La reproduction d'images dans des publications imprimées ou en ligne ainsi que sur des canaux de médias sociaux ou des sites web n'est autorisée qu'avec l'accord préalable des détenteurs des droits. [En savoir plus](#)

### Terms of use

The ETH Library is the provider of the digitised journals. It does not own any copyrights to the journals and is not responsible for their content. The rights usually lie with the publishers or the external rights holders. Publishing images in print and online publications, as well as on social media channels or websites, is only permitted with the prior consent of the rights holders. [Find out more](#)

**Download PDF:** 02.04.2026

**ETH-Bibliothek Zürich, E-Periodica, <https://www.e-periodica.ch>**

Die besten  
**Kühlanlagen-Isolierungen**  
können nur mit  
**Expansit-Korksteinplatten**  
erstellt werden

In der Schweiz allein über **2000** Anlagen mit Expansit-Korkstein isoliert,  
darunter solche mit über **7000 m<sup>2</sup>** isolierter Fläche.

Wir warnen vor Nachahmungen, die unter ähnlich klingenden Namen angeboten werden.  
Echte Expansit-Korksteinplatten sind unübertreffbar.

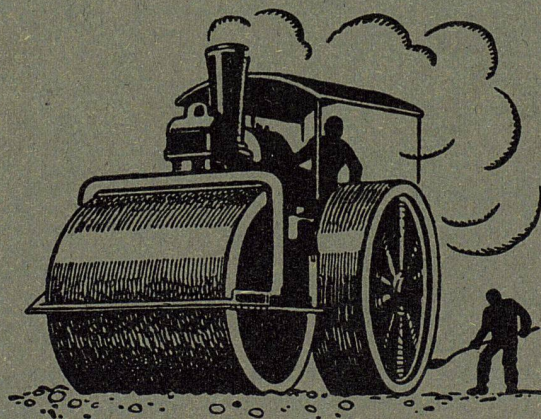
Einzigste Bezugsquelle:

**WANNER & CO. A.-G., HORGEN**

Grösstes und leistungsfähigstes Unternehmen der Isolierbranche.

## **WALZARBEITEN**

**MIT UND OHNE MATERIALLIEFERUNG**



Bogenpflaster • Dermasbeläge • Oberflächenteerungen  
Gussasphalt • Walzenvermietungen • Mexphaltbeläge  
Pflastersteine • Teermakadambeläge • Nacoviabeläge  
Strassenwalzungen • Bitumuls - Kalt - Spramexierungen  
Stampfasphalt

**SCHWEIZ. STRASSENBAU-  
UNTERNEHMUNG A. G.**

**ALPNACH**

Bahnhofplatz  
Telephon 7

**BERN**

Laupenstr. 8  
Tel. Bollw. 34.33

**ZÜRICH**

Steinwiesstr. 40  
Tel. Hott. 43.81

**LAUSANNE**

Rue D'Etraz 20  
Téléphone 20.28

**OLTEN**

Solothurnerstr. 4  
Telephon 7.88

**BASEL**

Rheinländerstr. 3  
Tel. Safran 23.90

**CHUR**

Unt. Bahnhofstr. 230-31  
Telephon 147



PRO  
PRA

# JALOUSIELADEN

mit Eckfriesverbindung

PATENT N<sup>o</sup> 61144

## BESCHLÄGE

in bester Ausführung  
fertig am Bau angeschlagen

*Wilh. Baumann Rolladenfabrik Horgen*

# Alea-Fassaden-Farben

der Alea-Farbenfabrik A. G., Sargans

für den zeitgemässen frohen Anstrich der Häuser

## BAUBEDARF ZÜRICH A. G.

*Eternit=  
Bedachungen,  
äussere Wandverkleidungen,  
Innenbau*



*Eternit=  
Installations=  
und Druck-Röhren  
Garagen*

# ETERNIT NIEDERURNEN

# Terner & Chopard, Ingenieure

Zürich, Bahnhofstrasse 72  
Tel. Selnau 83.25

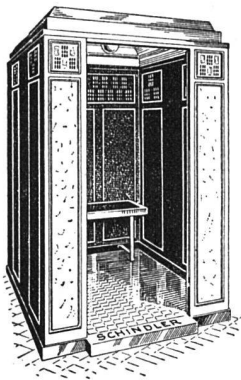
## Armierter Beton

Moderner Holzbau

Eisenkonstruktionen



Die Marke für Qualitäts-Aufzüge



Personenaufzüge  
Warenaufzüge  
Aktenaufzüge  
Krankenaufzüge  
Speisenaufzüge  
und

### Aufzüge

für Spezialzwecke  
Über 15,000 Anlagen  
im Betrieb

Spezialfabrikf. Aufzüge u. elektrische Motoren

### Schindler & Cie., Luzern

Telephon Nr. 873 - Telegramm-Adresse: LIFT

**TÜRSCHÖNER  
AUS CELLULOID**

**EMIL SCHLUND**  
CELLULOIDWAREN-FABRIK  
ALTSTETTEN-ZÜRICH  
TELEPHON UTO 5009

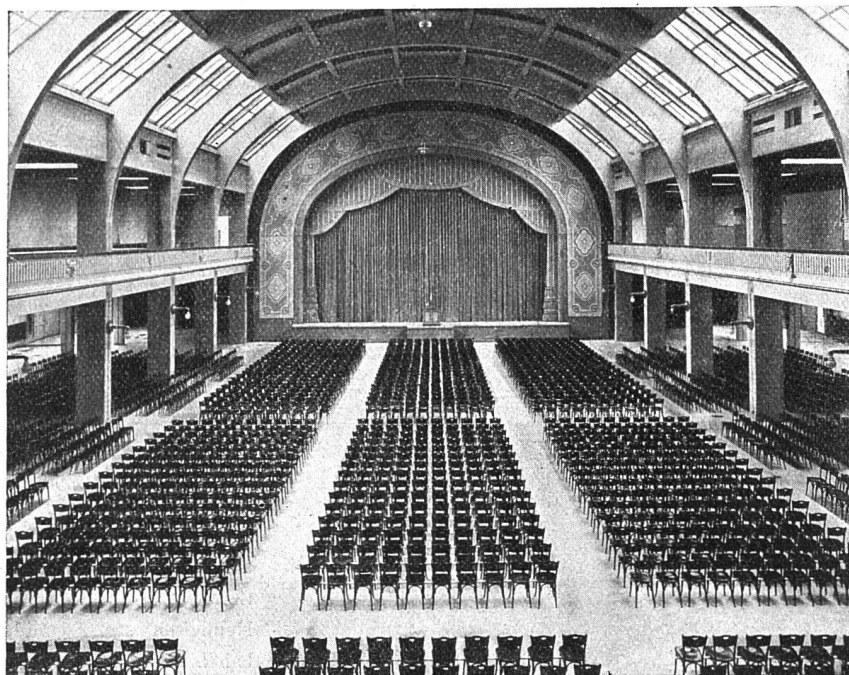
ÜBERNAHME GANZER BAUTEN

# Joh. Müller

Centralheizungen  
als Spezialität

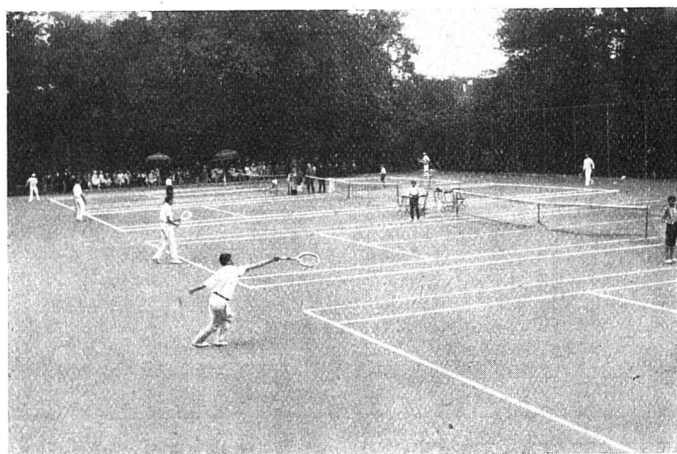
RÜTI (ZCH) TEL. 30 • ZÜRICH 1, BELLEVUE, TEL. HOTTINGEN 324 • CHUR, TEL. 160

# A.-G. Möbelfabrik Horgen-Glarus in Horgen



Konzertsaal der Schweizer Mustermesse Basel / 3000 Plätze

ERSTE SCHWEIZER SPEZIALFABRIK FÜR BESTUHLUNGEN ALLER ART



## TENNIS- UND SPORT- PLÄTZE

DER FIRMA

### ADOLF VIVELL • OLTEN

GARTENARCHITEKT • VORMALS J. BIENZ, TENNISBAU, BASEL

AUSFÜHRUNG IM IN- UND  
AUSLAND / 1<sup>ER</sup> REFERENZEN

LANGJÄHRIG BEWÄHRTES, UNÜBERTROFFENES SYSTEM / EIGENE MERGELGRUBE

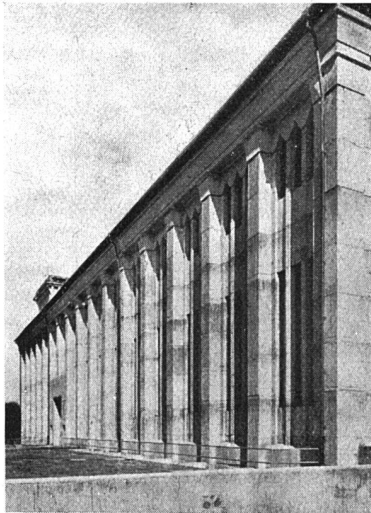
Berücksichtigen Sie die Inserenten Ihrer Zeitschrift

III

# BAUMANN & BITTIG · MÄNNEDORF

TELEPHON 166

## STEIN- UND BETONWERK STEINHAUEREI UND KUNSTSTEINFABRIKATION



Zentrale Siebren / Architekten Gebr. Bräm B.S.A., Zürich  
Seitenfront des Maschinenhauses

Sämtliche lufttechnischen Anlagen  
für das Kraftwerk Wägital projektiert und  
ausgeführt durch

**Ing. D. Siebenmann, Bern (Schweiz)**

Konsumstrasse 4

Vertr. Ing. J. Frick, Zürich, Stockerstrasse 43

## Der Architekt von heute - Der Bauherr von morgen -

beide wollen regelmässig über die neuesten Schöpfungen in Tapeten und Dekorationsstoffen informiert sein. Weil wir in Neuheiten stets bahnbrechend waren, haben wir uns in unseren neuen Lokalitäten eigens dafür spezialisiert und erhalten Monat für Monat die letzten Schöpfungen der führenden Fabriken.

Ein Besuch im Schanzenhof - und wir legen Ihnen das Neueste vor, oder ein Anruf Uto 66.90 - und Sie erhalten die Muster unverbindlich ins Haus.

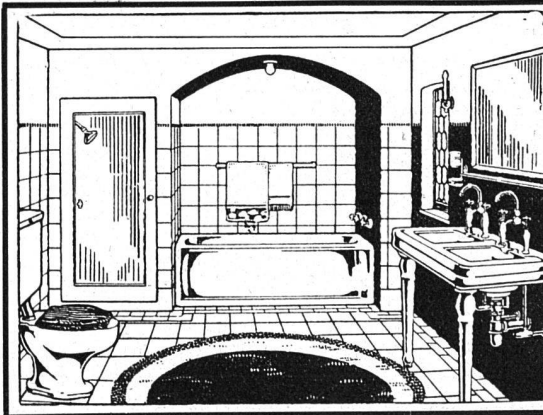
Just gestern traf eine interessante Sendung ein!



**KORDEUTER**

Tapeten & Stoffe  
IM SCHANZENHOF  
Zürich, Talstrasse 11

hinter der Kantonalbank



## TROESCH & CO.

AKTIENGESELLSCHAFT

ZÜRICH · BERN · ANTWERPEN

\*

*Fabrik sanitärer  
Apparate*

\*

PERMANENTE MUSTER-AUSSTELLUNGEN

## EUBÖLITH-FUSSBÖDEN

bestens bewährt für Fabriken, Geschäftshäuser, Schulen, Spitäler, Bureaux, mit und ohne Korkisolierung

\*

## EUBÖLITH-LINOLEUM-UNTERLAGEN

\*

## PILOKOLLAN

Maschinenbefestigung ohne Schrauben und Bolzen

# EUBÖLITHWERKE A.G., OLTEN

**VORTEILHAFTESTE  
BEZUGSQUELLE FÜR**

# Letten

*Solide & bequemste  
FENSTER, TÜREN  
und  
JALOUSIEVERSCHLÜSSE*

*Kurze Lieferfrist  
genau passende  
Ausführung. Vergl.  
Sie Offerte von:*



REKLAME  
FAUCC  
LUGANO

**U. SCHARER & SÖHNE,  
BAUBESCHLÄGEFABRIK  
MÜNSINGEN (BERN)**

# L. & C. HARDTMÜTH KOH -I- NOOR



H

## Spezialbeton A.G.

Staad (St. Gallen)



## Kunststeinwerke

Telephon Nr. 34

Wir fabrizieren mit neuesten, maschinell-automatischen Einrichtungen im Grossen

### Bimsbeton-Leichtbausteine und -Platten

in den für schweiz. Verhältnisse geeigneten Formen und Qualitäten.

Dieses Fabrikat ermöglicht rasch und billig zu bauen, gibt trockene, gesunde und warme Wohnungen, ist feuersicher, schraub- und nagelbar und von ausserordentlicher Isolierfähigkeit, also für unser Klima wie geschaffen.

Ein bekannter Architekt schreibt: »Im November 1927 bezog ich mein zumeist bei Regenwetter erbautes Eigenheim und konnte bei plötzlich auf 22° eingetretener Kälte konstatieren, dass ich mit meiner auf 55° geheizten Warmwasserheizung mit diesen Bimsbeton-Steinen ein warmes und durchaus trockenes Haus hatte.«

Berücksichtigen Sie die Inserenten Ihrer Zeitschrift

V

**Linoleum**  
in modernen Mustern für moderne Räume  
**Inlaid · Milieu · Drucklinoleum**  
Wir verlegen Linoleum durch unser  
fachgeschultes Personal


**Schuster & Co**

Zürich, Bahnhofstr. 18, b. Paradepl., St. Gallen, Multerg. 14


**GESELLSCHAFT DER L. VON ROLL'SCHEN EISENWERKE**


**FILIALE: EISENWERK CLUS KT. SOLOTHURN**

<p>Radiator für freie Aufstellung</p> <p>Wirksam, sauber und zweckmässig</p> <p>Strahlung nach vorn</p> <p>Luftwärmende Rückseite</p>		<p>Beste Ausführung erfordert Wandfüsse und verdeckte Anschlüsse Spezialhahn (Oederlin) und Rücklaufverschraubung</p>
---	--	---

**»COLUMBUS« SONDER-RADIATOR + Patent**