

Zeitschrift: Das Werk : Architektur und Kunst = L'oeuvre : architecture et art
Band: 16 (1929)
Heft: 2

Werbung

Nutzungsbedingungen

Die ETH-Bibliothek ist die Anbieterin der digitalisierten Zeitschriften auf E-Periodica. Sie besitzt keine Urheberrechte an den Zeitschriften und ist nicht verantwortlich für deren Inhalte. Die Rechte liegen in der Regel bei den Herausgebern beziehungsweise den externen Rechteinhabern. Das Veröffentlichen von Bildern in Print- und Online-Publikationen sowie auf Social Media-Kanälen oder Webseiten ist nur mit vorheriger Genehmigung der Rechteinhaber erlaubt. [Mehr erfahren](#)

Conditions d'utilisation

L'ETH Library est le fournisseur des revues numérisées. Elle ne détient aucun droit d'auteur sur les revues et n'est pas responsable de leur contenu. En règle générale, les droits sont détenus par les éditeurs ou les détenteurs de droits externes. La reproduction d'images dans des publications imprimées ou en ligne ainsi que sur des canaux de médias sociaux ou des sites web n'est autorisée qu'avec l'accord préalable des détenteurs des droits. [En savoir plus](#)

Terms of use

The ETH Library is the provider of the digitised journals. It does not own any copyrights to the journals and is not responsible for their content. The rights usually lie with the publishers or the external rights holders. Publishing images in print and online publications, as well as on social media channels or websites, is only permitted with the prior consent of the rights holders. [Find out more](#)

Download PDF: 23.02.2026

ETH-Bibliothek Zürich, E-Periodica, <https://www.e-periodica.ch>

Die besten
Kühlanlagen-Isolierungen
können nur mit
Expansit-Korksteinplatten
erstellt werden

In der Schweiz allein über **2000** Anlagen mit Expansit-Korkstein isoliert,
darunter solche mit über **7000 m²** isolierter Fläche.

Wir warnen vor Nachahmungen, die unter ähnlich klingenden Namen angeboten werden.
Echte Expansit-Korksteinplatten sind unübertreffbar.

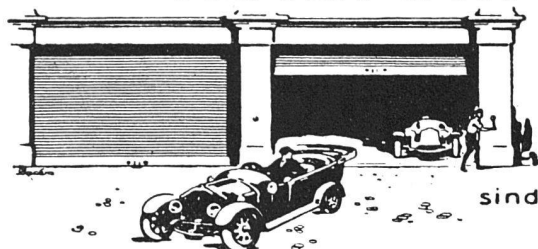
Einzige Bezugsquelle:

WANNER & CO. A.-G., HORGEN

Grösstes und leistungsfähigstes Unternehmen der Isolierbranche.



Holzrolltore



für
Garagen
Remisen
Lagerhallen

sind solid & isolieren gut

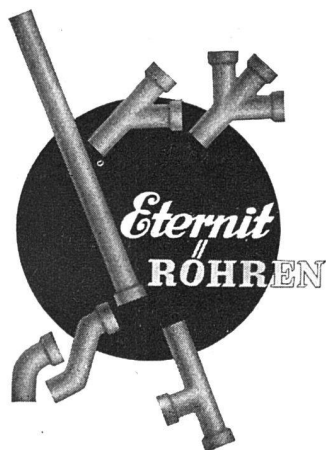
Wilh. Baumann Rolladenfabrik Horgen

Alea-Fassaden-Farben

der Alea-Farbenfabrik A.G., Sargans

für den zeitgemässen frohen Anstrich der Häuser

BAUBEDARF ZÜRICH A.G.



für Hausinstallationen
Druckleitungen (Wasser und Jauche)

10 jährige Garantie

Verlangen Sie Preisliste Nr. 90

ETERNIT NIEDERURNEN

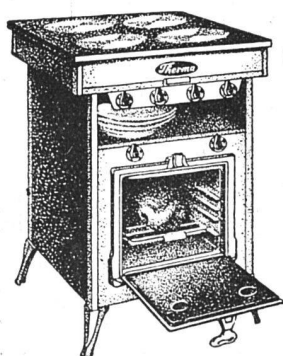
Terner & Chopard, Ingenieure

Zürich, Bahnhofstrasse 72
Tel. Selnau 83.25

Armierter Beton

Moderner Holzbau

Eisenkonstruktionen



**über
100 000**

elektrische Kochherde,
über die ganze Erde ver-
breitet, tragen die Marke

Therma

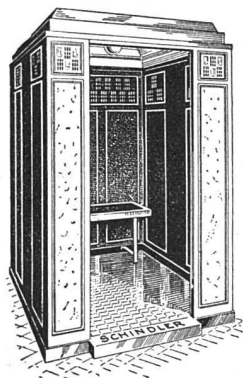
Wissen Sie, daß dies der überzeugendste
Beweis für die überlegene Qualität und
Zweckmäßigkeit der Therma-Fabrikate ist.

Erhältlich bei jedem Elektrizitätswerk
und bei jeder Elektro-Installationsfirma

„Therma“ A.G. Schwanden (Starus)



Die Marke für Qualitäts-Aufzüge



Personenaufzüge
Warenaufzüge
Aktenaufzüge
Krankenaufzüge
Speisenaufzüge
und

Aufzüge
für Spezialzwecke
Über 15,000 Anlagen
im Betrieb

Spezialfabrik f. Aufzüge u. elektrische Motoren

Schindler & Cie., Luzern

Telephon Nr. 873 - Telegramm-Adresse: LIFT

Joh. Meili

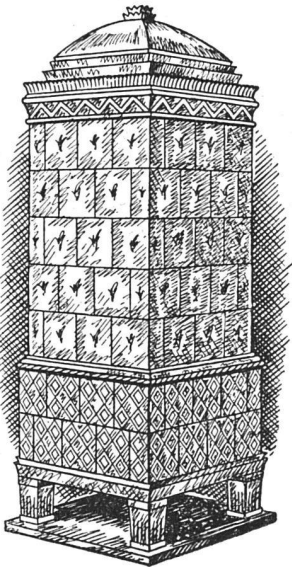
Centralheizungen
als Spezialität

RÜTI (ZCH) TEL. 30 • ZÜRICH 1, BELLEVUE, TEL. HOTTINGEN 324 • CHUR, TEL. 160

**ELEKTRISCHE
UNTERNEHMUNGEN**

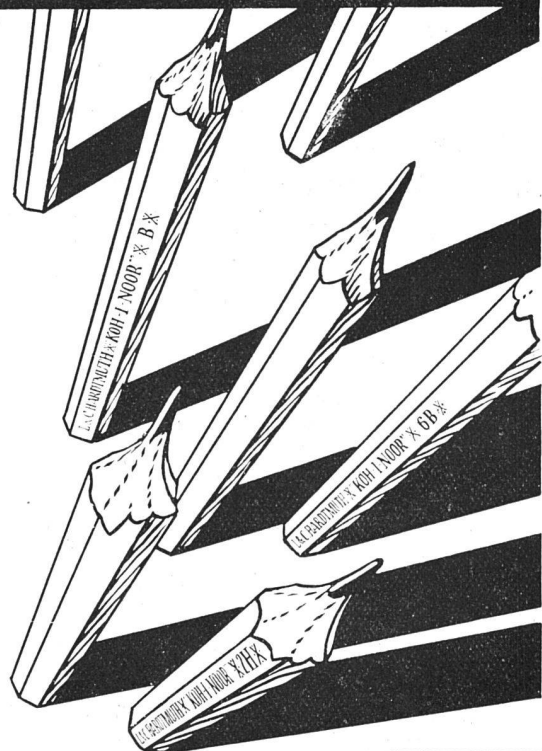
G. PFENNINGER & CO
TEL. S. 29.30 ZÜRICH 3

KACHELÖFEN
ALLER ART



GEBR. MANTEL, ELGG

L. & C. HARDTMUTH



KOH-I-NOOR

SCHWEIZER WERKBUND
ZENTRALESEKRETARIAT
ZÜRICH

BÖRSENSTRASSE 10
TELEPHON SELNAU 48.29

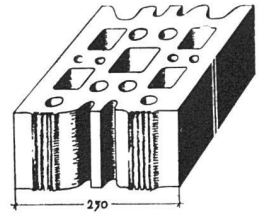
SPRECHSTUNDE TÄGLICH MONTAG BIS FREITAG VON 11 BIS 12 UHR

Berücksichtigen Sie die Inserenten Ihrer Zeitschrift

IHRE KONKURRENZ

verwendet

B.K.S. TONKAMMERSTEINE!
(BÜCHELE-STEINE)



AUG. BÜCHELE & CIE • ZÜRICH • HALDENSTRASSE 46 • TELEPHON SELNAU 25.29

EINFRIEDUNGEN

aus Holz, unter Druck mit heissem Teeröl imprägniert
10 Jahre Garantie gegen Fäulnis
Solid, geschmackvoll, billig

HOLZPFLASTER

für Werkstätten, Remisen, Garagen, Plätze, Strassen



Telephon 46 / Telegramme: Teeröl

BAHNSCHWELLEN UND HÖLZER FÜR BAHNBAU

jeglicher Art / Imprägnierung mit Teeröl nach
Vorschriften der S.B.B.



ÜBERNAHME GANZER BAUTEN



BAUSTOFFE BERN

DR. SCHAUWECKER, BLATTER & CIE.

Kommandit-A.G.

Spezialgeschäft für

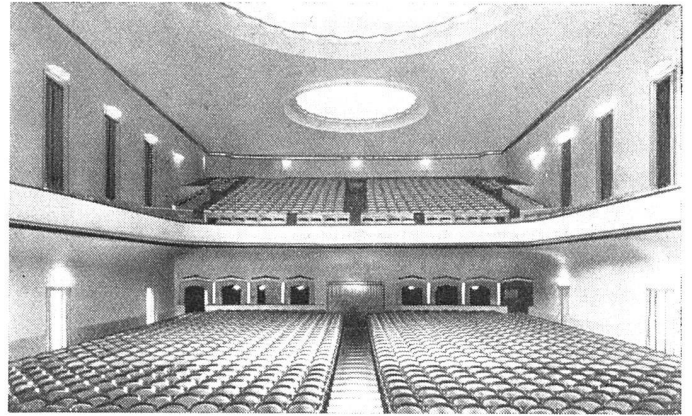
BODEN- UND WANDPLATTEN

Kunstkeramische Arbeiten / Bauspezialitäten

Lager und Bureau: Bern, Weissenbühl b. Stationsgebäude

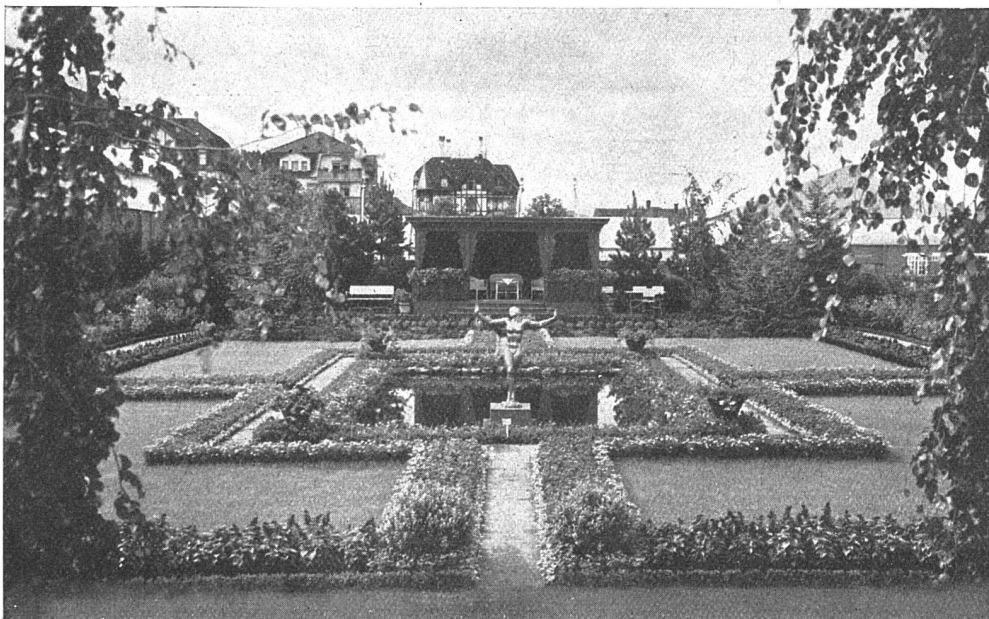
Telephon Bollwerk 29.34

AG. MÖBELFABRIK HORGEN-GLARUS IN HORGEN



Kino Apollo Zürich • Ausgeführt 1928 • 2000 Sitzplätze

**ERSTE SCHWEIZER
SPEZIALFABRIK FÜR BESTUHLUNGEN ALLER ART**



SONDERGARTEN
AN DER ST. GALLER
AUSSTELLUNG

**GARTENBAUGESCHÄFT
HERMANN WARTMANN • ST. GALLEN C**
BERATUNG • NEUANLAGEN • UMÄNDERUNGEN • PLÄNE UND AUSFÜHRUNG

Berücksichtigen Sie die Inserenten Ihrer Zeitschrift

HASSLER & CO TERRASIT

BIEL

Güterstrasse 27 / Telephon 25

BERN

Bahnhofplatz 3 / Tel. Bw. 2002

Zentralheizungen

Wärme-
technische
Anlagen

ist ein farbiger Trocken-
mörtel, der als gebrauchsfertige Mischung in verschiedenen Tönungen und Körnungen geliefert wird für

**Kratzputz
Kellenwurf
Besenwurf
Steinputz**

Bei fachgemässer Verarbeitung Garantie für Licht- und Wetterbeständigkeit

ALLEINFABRIKANT

HANS ZIMMERLI • ZÜRICH 4

MINERAL-MAHLWERKE • TELEPHON SELNAU 70.59



GESELLSCHAFT DER L. VON ROLL'SCHEN EISENWERKE

FILIALE: **EISENWERK CLUS** KT. SOLOTHURN

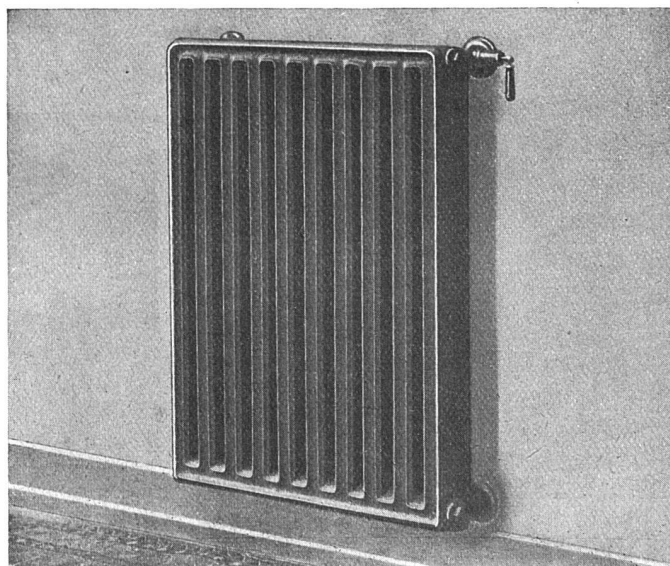


Radiator
für freie
Aufstellung

Wirksam,
sauber und
zweckmässig

Strahlung
nach vorn

Luft-
wärmende
Rückseite



Beste
Ausführung
erfordert
Wandfüsse
und
verdeckte
Anschlüsse
Spezialhahn
(Oederlin)
und
Rücklauf-
Ver-
schraubung

»**COLUMBUS**« **SONDER-RADIATOR** + Patent