

Zeitschrift: Das Werk : Architektur und Kunst = L'oeuvre : architecture et art
Band: 16 (1929)
Heft: 1

Werbung

Nutzungsbedingungen

Die ETH-Bibliothek ist die Anbieterin der digitalisierten Zeitschriften auf E-Periodica. Sie besitzt keine Urheberrechte an den Zeitschriften und ist nicht verantwortlich für deren Inhalte. Die Rechte liegen in der Regel bei den Herausgebern beziehungsweise den externen Rechteinhabern. Das Veröffentlichen von Bildern in Print- und Online-Publikationen sowie auf Social Media-Kanälen oder Webseiten ist nur mit vorheriger Genehmigung der Rechteinhaber erlaubt. [Mehr erfahren](#)

Conditions d'utilisation

L'ETH Library est le fournisseur des revues numérisées. Elle ne détient aucun droit d'auteur sur les revues et n'est pas responsable de leur contenu. En règle générale, les droits sont détenus par les éditeurs ou les détenteurs de droits externes. La reproduction d'images dans des publications imprimées ou en ligne ainsi que sur des canaux de médias sociaux ou des sites web n'est autorisée qu'avec l'accord préalable des détenteurs des droits. [En savoir plus](#)

Terms of use

The ETH Library is the provider of the digitised journals. It does not own any copyrights to the journals and is not responsible for their content. The rights usually lie with the publishers or the external rights holders. Publishing images in print and online publications, as well as on social media channels or websites, is only permitted with the prior consent of the rights holders. [Find out more](#)

Download PDF: 22.01.2026

ETH-Bibliothek Zürich, E-Periodica, <https://www.e-periodica.ch>

Die besten
Kühlanlagen-Isolierungen
können nur mit
Expansit-Korksteinplatten
erstellt werden

In der Schweiz allein über **2000** Anlagen mit Expansit-Korkstein isoliert,
darunter solche mit über **7000 m²** isolierter Fläche.

Wir warnen vor Nachahmungen, die unter ähnlich klingenden Namen angeboten werden.
Echte Expansit-Korksteinplatten sind unübertreffbar.

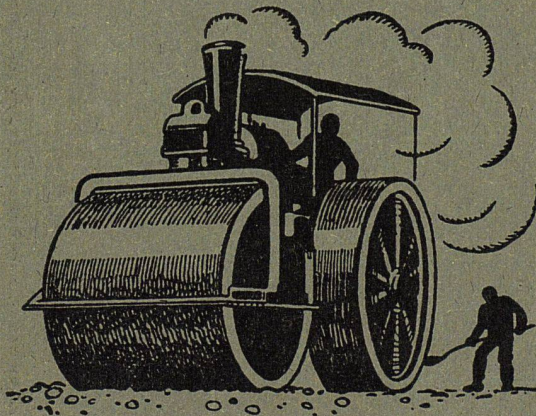
Einzige Bezugsquelle:

WANNER & CO. A.-G., HORGEN

Grösstes und leistungsfähigstes Unternehmen der Isolierbranche.

WALZARBEITEN

MIT UND OHNE MATERIALLIEFERUNG



Bogenpflaster • Dergasbeläge • Oberflächenteerungen
Gussasphalt • Walzenvermietungen • Mexphaltbeläge
Pflastersteine • Teermakadambeläge • Nacoviabeläge
Strassenwalzungen • Bitumuls - Kalt - Spramexierungen
Stampfasphalt

**SCHWEIZ. STRASSENBAU-
UNTERNEHMUNG A. G.**

ALPNACH

Bahnhofplatz
Telephon 7

BERN

Laupenstr. 8
Tel. Bollw. 34.33

ZÜRICH

Steinwiesstr. 40
Tel. Hott. 43.81

LAUSANNE

Rue D'Etraz 20
Téléphone 20.28

OLTEN

Solothurnerstr. 4
Telephon 7.88

BASEL

Rheinländerstr. 3
Tel. Safran 23.90

CHUR

Unt. Bahnhofstr. 230-31
Telephon 147



PRO
PRA

JALOUSIELADEN

mit Eckfriesverbindung
PATENT N^o 61144

BESCHLÄGE

*in bester Ausführung
fertig am Bau angeschlagen*

Wilh. Baumann Rolladenfabrik Horgen


Alea-Fassaden-Farben

der Alea-Farbenfabrik A. G., Sargans

für den zeitgemässen frohen Anstrich der Häuser

BAUBEDARF ZÜRICH A.G.

*Eternit=
Bedachungen,
äussere Wandverkleidungen,
Innenbau*



*Eternit=
Installations=
und Druck-Röhren
Garagen*

ETERNIT NIEDERURNEN

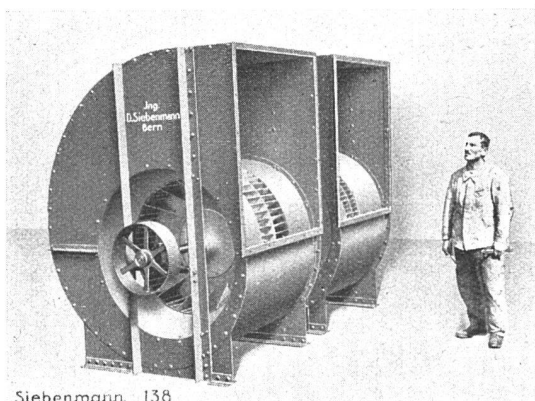
Terner & Chopard, Ingenieure

Zürich, Bahnhofstrasse 72
Tel. Selnau 83.25

Armierter Beton

Moderner Holzbau

Eisenkonstruktionen



Siebenmann 138

LUFTECHNISCHE ANLAGEN

Ing. D. Siebenmann, Bern (Schweiz)

Konsumstrasse 4

Vertr. Ing. J. Frick, Zürich, Stockerstrasse 43

VENTILATORENBAU

Doppelseitig saugende Zentrifugalventilatoren von höchstem Wirkungsgrad für unbegrenzte Windleistungen und beliebige Pressungen. Schaufelräder in Reinaluminium; geringes Anlaufmoment, geräuschlos, aerodynamisch vollkommene Arbeitsvorgänge

Es pagnoleffen

FÜR ALLE NEUBAUTEN

Architekten & Hausbesitzer wählen diesen Verschluss f. Fenster, Balkontüren und Jalousieläden Beste und billigste Bezugsquelle

U. SCHÄRER & SÖHNE
BAUBESCHLÄGEFABRIK
MÜNSINGEN
BERN

J. H. Müller

Centralheizungen
als Spezialität

RUTI (ZCH) TEL. 30 • ZÜRICH 1. BELLEVUE TEL. HOTTINGEN 324 • CHUR. TEL. 160

A.-G. Möbelfabrik Horgen=Glarus in Horgen



Neues Schauspielhaus Zürich / 1000 Sitzplätze / Möbliert 1926

ERSTE SCHWEIZER SPEZIALFABRIK FÜR BESTUHLUNGEN ALLER ART

Giubiasco



LINOLEUM
in jedem Neubau

LINOLEUM A.G. GIUBIASCO (SCHWEIZ)

Berücksichtigen Sie die Inserenten Ihrer Zeitschrift

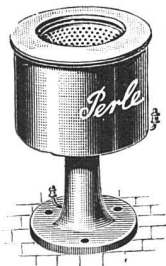
INSTALLATIONS-WERKE A.G.

RORSCHACH · WINTERTHUR · ZÜRICH

*Ausführung von elektr. Fussbank-Kirchenheizungen
Zentralheizungen, Dampfheizungen aller Systeme, Warmwasser-
bereitungen, Gas- und Wasserversorgungen*

Waschmaschinen Schwingmaschinen

für Hand-, Wasser- und Kraftbetrieb
für jeden Bedarf



Eigene, bestbewährte,
solide Konstruktionen
Grösste Leistung
Prima Referenzen

Wasch-, Bad- und Closet-
Einrichtungen • Sanitäre Anlagen
Zentralheizungen

E. Pünter & Cie., Zürich

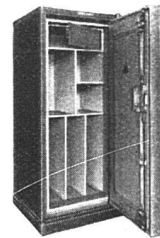
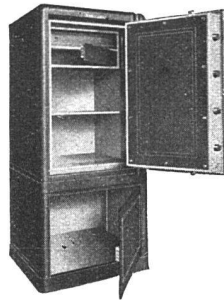
unterer Mühlesteig 4

NEU!

An Sicherheit gegen Feuer und Einbruch unerreicht sind die

KASSENSCHRÄNKE MARKE FORTIS

aus stahl-armiertem
Beton

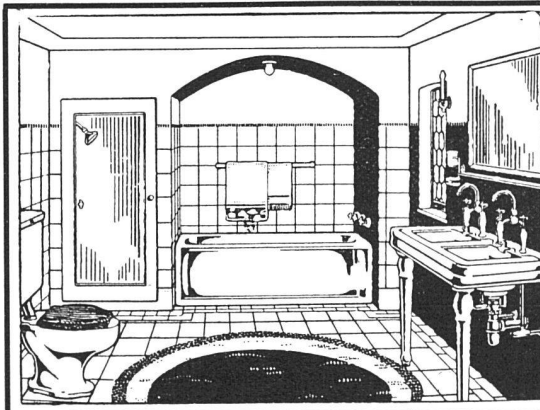


Attest der Eidgenössischen Prüfungsanstalt zeugt für vollen
Schutz gegen Autogen-Schneidbrenner und Feuersbrunst
Gediegene Ausführung bei billigstem Preis / Anpassung an
neue Buchhaltung / Spezielle Bücherschränke in Auswahl
und nach Angaben

VERKAUFSSTELLE:

**SCHWEIZERISCHE
TRESOR-GESELLSCHAFT**

ZÜRICH / TIEFENHÖFE 8



TROESCH & CO.

AKTIENGESELLSCHAFT

ZÜRICH · BERN · ANTWERPEN

*

*Fabrik sanitärer
Apparate*

*

PERMANENTE MUSTER-AUSSTELLUNGEN

EUBÖOLITH-FUSSBÖDEN

bestens bewährt für Fabriken, Geschäftshäuser, Schulen, Spitäler, Bureaux, mit und ohne Korkisolierung

*

EUBÖOLITH-LINOLEUM-UNTERLAGEN

*

PILOKOLLAN

Maschinenbefestigung ohne Schrauben und Bolzen

EUBÖOLITHWERKE A.G., OLTEN

TERRASIT

ist ein farbiger Trockenmörtel, der als gebrauchsfertige Mischung in verschiedenen Tönungen und Körnungen geliefert wird für

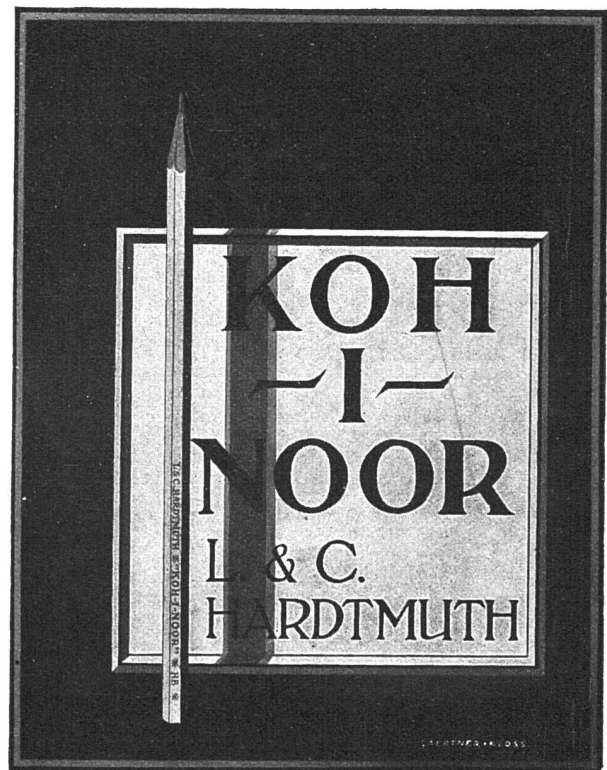
**Kratzputz
Kellenwurf
Besenwurf
Steinputz**

Bei fachgemässer Verarbeitung Garantie für Licht- und Wetterbeständigkeit

ALLEINFABRIKANT

HANS ZIMMERLI • ZÜRICH 4

MINERAL-MAHLWERKE • TELEPHON SELNAU 70.59



Spezialbeton A.G.

Staad (St. Gallen)



Kunststeinwerke

Telephon Nr. 34

Wir fabrizieren mit neuesten, maschinell-automatischen Einrichtungen im Grossen

Bimsbeton-Leichtbausteine und -Platten

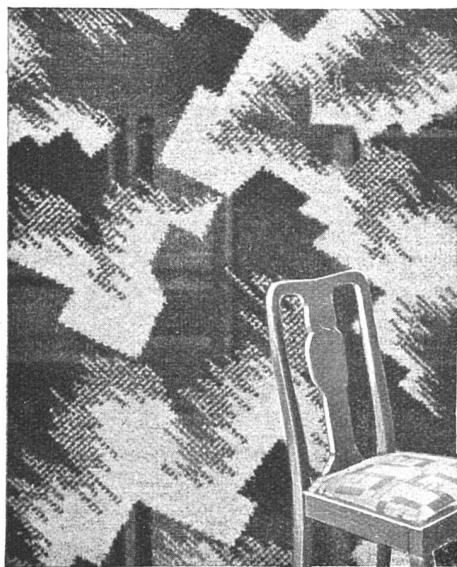
in den für schweiz. Verhältnisse geeigneten Formen und Qualitäten.

Dieses Fabrikat ermöglicht rasch und billig zu bauen, gibt trockene, gesunde und warme Wohnungen, ist feuersicher, schraub- und nagelbar und von ausserordentlicher Isolierfähigkeit, also für unser Klima wie geschaffen.

Ein bekannter Architekt schreibt: »Im November 1927 bezog ich mein zumeist bei Regenwetter erbautes Eigenheim und konnte bei plötzlich auf 22° eingetretener Kälte konstatieren, dass ich mit meiner auf 55° geheizten Warmwasserheizung mit diesen Bimsbeton-Steinen ein warmes und durchaus trockenes Haus hatte.«

Berücksichtigen Sie die Inserenten Ihrer Zeitschrift

V



EIGENE HÄUSER IN
BERLIN UND TABRIS

Moderne Stoffe

für Wandbespannung
Möbelbezug, Vorhänge usw.



Unsere besondere Leistungsfähigkeit be-
ruht auf unserer Eigenschaft als Engros-
Geschäft und unserm Einkauf im grossen

Schuster

Zürich, Bahnhofstrasse 18, b. Paradeplatz
St. Gallen, Multergasse 14



GESELLSCHAFT DER L. VON ROLL'SCHEN EISENWERKE
FILIALE: EISENWERK CLUS KT. SOLOTHURN

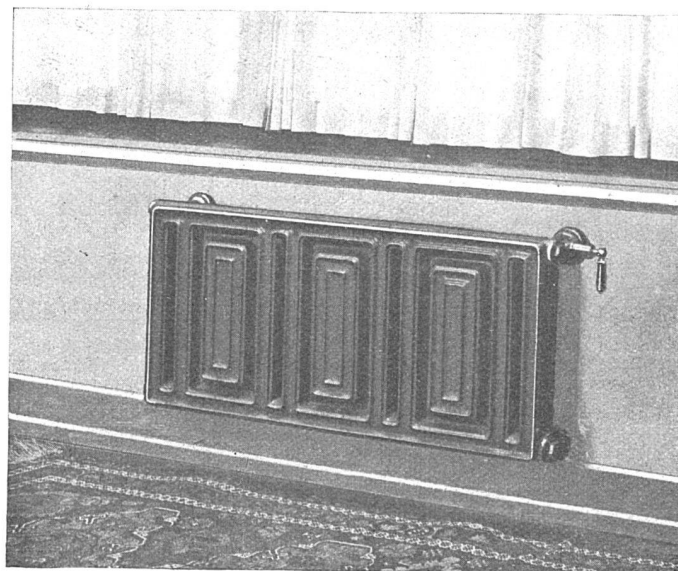


Radiator
für freie
Aufstellung

Wirksam,
sauber und
zweckmässig

Strahlung
nach vorn

Luft-
wärmende
Rückseite



Beste
Ausführung
erfordert
Wandfüsse
und
verdeckte
Anschlüsse
Spezialhahn
(Oederlin)
und
Rücklauf-
Ver-
schraubung

»COLUMBUS« SONDER-RADIATOR + Patent