

Zeitschrift: Das Werk : Architektur und Kunst = L'oeuvre : architecture et art
Band: 15 (1928)
Heft: 4

Artikel: Haus Witt, Arosa : A. Rocco, Architekt B.S.A., Arosa
Autor: [s.n.]
DOI: <https://doi.org/10.5169/seals-15165>

Nutzungsbedingungen

Die ETH-Bibliothek ist die Anbieterin der digitalisierten Zeitschriften auf E-Periodica. Sie besitzt keine Urheberrechte an den Zeitschriften und ist nicht verantwortlich für deren Inhalte. Die Rechte liegen in der Regel bei den Herausgebern beziehungsweise den externen Rechteinhabern. Das Veröffentlichen von Bildern in Print- und Online-Publikationen sowie auf Social Media-Kanälen oder Webseiten ist nur mit vorheriger Genehmigung der Rechteinhaber erlaubt. [Mehr erfahren](#)

Conditions d'utilisation

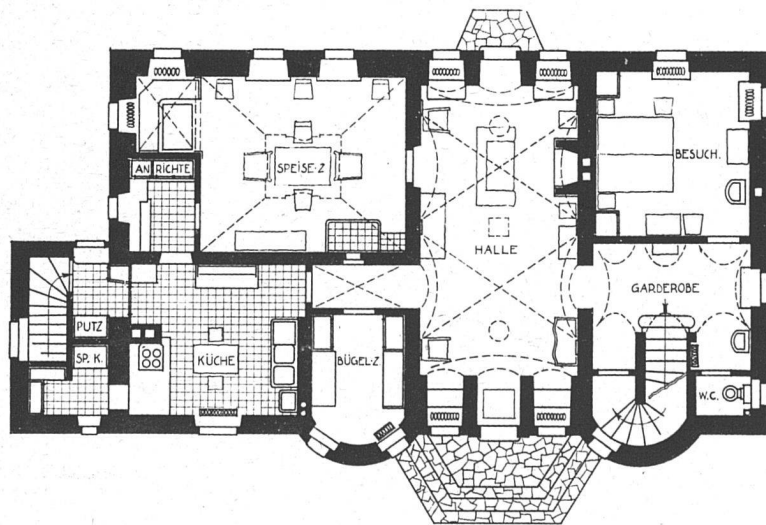
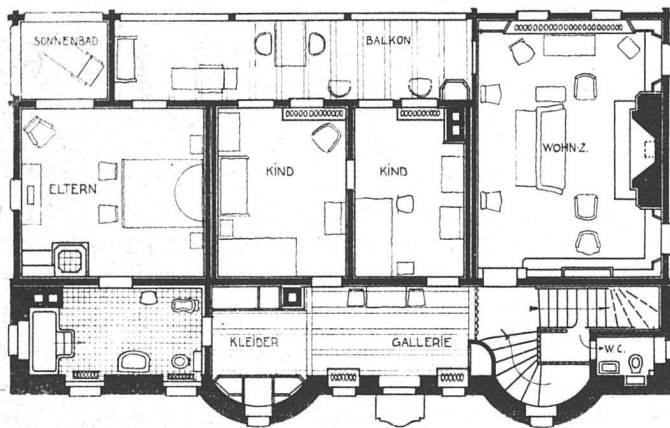
L'ETH Library est le fournisseur des revues numérisées. Elle ne détient aucun droit d'auteur sur les revues et n'est pas responsable de leur contenu. En règle générale, les droits sont détenus par les éditeurs ou les détenteurs de droits externes. La reproduction d'images dans des publications imprimées ou en ligne ainsi que sur des canaux de médias sociaux ou des sites web n'est autorisée qu'avec l'accord préalable des détenteurs des droits. [En savoir plus](#)

Terms of use

The ETH Library is the provider of the digitised journals. It does not own any copyrights to the journals and is not responsible for their content. The rights usually lie with the publishers or the external rights holders. Publishing images in print and online publications, as well as on social media channels or websites, is only permitted with the prior consent of the rights holders. [Find out more](#)

Download PDF: 05.04.2026

ETH-Bibliothek Zürich, E-Periodica, <https://www.e-periodica.ch>



HAUS WITT, AROSA

A. ROCCO, ARCHITEKT B. S. A., AROSA

Ein Bau, der in allen seinen Teilen wesentlich vom Bauherrn bestimmt ist. Weit über das eigentliche Bauprogramm hinaus hat der Bauherr, der Kaufmann Gustavus Witt-Stoffel, Hamburg, sehr bestimmte Wünsche geäußert über Material und Bauformen, Bau und Einrichtung. Aus der Zusammenarbeit von Architekt und Bauherr ist denn schliesslich ein sehr persönlich gefärbter Bau hervorgegangen.

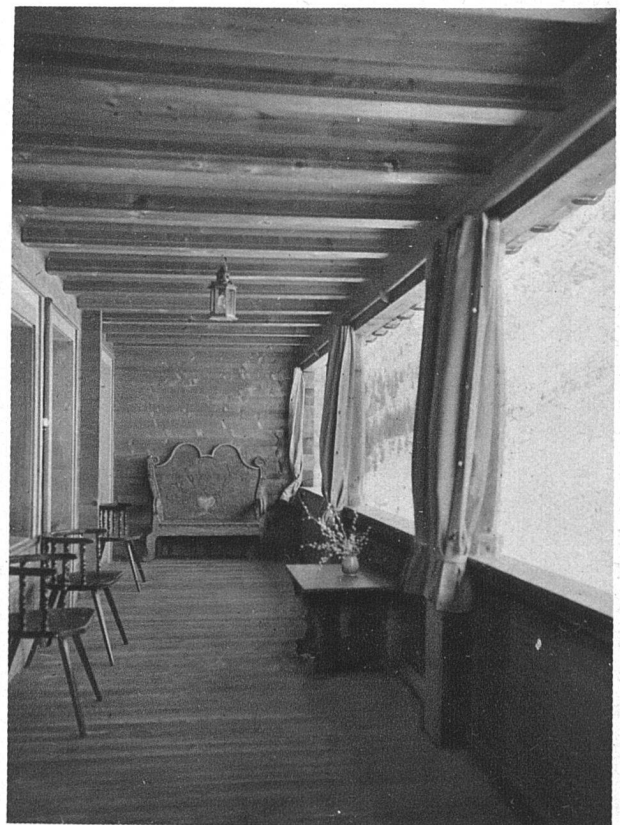
links:
Grundrisse der beiden Hauptgeschosse
Maßstab 1:200

rechts:
Wohnzimmer im ersten Stock, entworfen und ausgeführt von Knuchel & Kahl, Möbelfabrik, Zürich





HAUS WITT, AROSA
A. ROCCO B.S.A., AROSA
oben:
Detail der Eingangsseite
unten:
Gang im Obergeschoss



HAUS WITT, AROSA
A. ROCCO B.S.A., AROSA
oben:
Gesamtansicht vom Zugang her
unten:
Liegehalle im ersten Stock