

Zeitschrift: Das Werk : Architektur und Kunst = L'oeuvre : architecture et art
Band: 15 (1928)

Werbung

Nutzungsbedingungen

Die ETH-Bibliothek ist die Anbieterin der digitalisierten Zeitschriften auf E-Periodica. Sie besitzt keine Urheberrechte an den Zeitschriften und ist nicht verantwortlich für deren Inhalte. Die Rechte liegen in der Regel bei den Herausgebern beziehungsweise den externen Rechteinhabern. Das Veröffentlichen von Bildern in Print- und Online-Publikationen sowie auf Social Media-Kanälen oder Webseiten ist nur mit vorheriger Genehmigung der Rechteinhaber erlaubt. [Mehr erfahren](#)

Conditions d'utilisation

L'ETH Library est le fournisseur des revues numérisées. Elle ne détient aucun droit d'auteur sur les revues et n'est pas responsable de leur contenu. En règle générale, les droits sont détenus par les éditeurs ou les détenteurs de droits externes. La reproduction d'images dans des publications imprimées ou en ligne ainsi que sur des canaux de médias sociaux ou des sites web n'est autorisée qu'avec l'accord préalable des détenteurs des droits. [En savoir plus](#)

Terms of use

The ETH Library is the provider of the digitised journals. It does not own any copyrights to the journals and is not responsible for their content. The rights usually lie with the publishers or the external rights holders. Publishing images in print and online publications, as well as on social media channels or websites, is only permitted with the prior consent of the rights holders. [Find out more](#)

Download PDF: 17.01.2026

ETH-Bibliothek Zürich, E-Periodica, <https://www.e-periodica.ch>

Teil kann durch Grundrisstypung und die dadurch ermöglichte Reihenherstellung beeinflusst werden. Wenn die Reichsforschungsgesellschaft für Wohnungstypen von 45, 57 und 70 qm Wohnfläche in absehbarer Zeit eine Reihe optimaler Grundrissformen gefunden hat, so sollten mit öffentlichen Geldern keine Wohnungen mehr gefördert werden, die hinter dem so bekannten Optimum zurückbleiben. Eine Regelung dieser Art würde gleichzeitig stärksten Ansporn und grösste Bewegungsfreiheit schaffen.

Frau Dr. Lüders, Mitglied des Reichstages, sprach über die engen — bisher meist übersehenen — Zusammenhänge zwischen Haus- und Bauwirtschaft und verlangte, dass die Bauten aus der Gebrauchsart der Wohnungen heraus konstruiert und ausgestattet werden.

Durch den Vortrag «Die Mechanisierung der Hochbaustelle, ein Mittel zur Rationalisierung des Wohnungsbaus», fesselte Prof. Dr. Georg Garbotz die Zuhörer:

Von allen bedeutenderen Industriezweigen ist das Baugewerbe wohl als letztes der Frage der Erhöhung der Wirtschaftlichkeit seiner Betriebe nähergetreten. Neben einer ganzen Reihe mehr psychologischer Gründe hat wohl auch die Frage der Ausbildung des Bauingenieurs und des Architekten nach der betriebswirtschaftlichen Seite ausschlaggebend hierzu beigetragen. Während aber das Tiefbaugewerbe wenigstens im Grossbaubetrieb für die Rationalisierung eine ganze Menge getan hat, sind ähnliche Bestrebungen im Hochbau erst all jüngsten Datums. Die wirtschaftliche Struktur des Baugewerbes, in dem nur 2 vH Grossbauunternehmungen tätig sind, deutet darauf hin, dass die Rationalisierungsversuche sich in erster Linie mit den Kleinbetrieben zu beschäftigen haben.

Die Schwierigkeiten sind allerdings gerade hier ganz besonders gross, da die Kapitalkraft dieser vornehmlich sich mit Hochbauten beschäftigenden Unternehmungen sehr gering ist, Dauer und Umfang ihrer Arbeiten sich in bescheidenen Grenzen bewegen und die Kenntnis der wirtschaftlichen Verwendungsmöglichkeiten moderner Maschinen meist fehlt. Vier Wege der Rationalisierung lassen sich im Hochbau feststellen:

1. Verbilligung der Bauten durch die Wahl der Baustoffe und der Bauformen, also Rücksichtnahme auf die Herstellung bereits bei der Planung.
2. Normung der Einzelteile und Typung ganzer Grund-

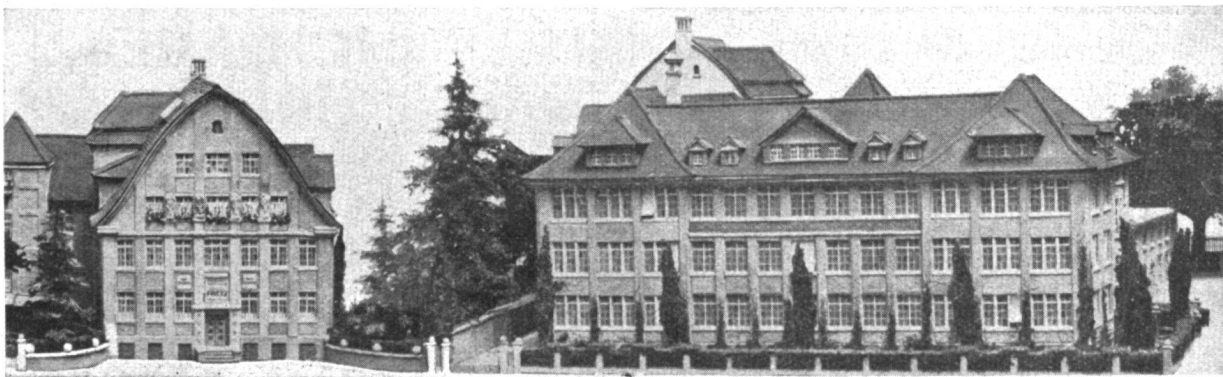
risse, ein Verfahren, das ja bei den in ziemlichem Umfang durchgeführten Wohnungsbauten nach der Skelett- oder Plattenbauweise weitgehend Anwendung gefunden hat.

3. Wirtschaftliche Ausnutzung der menschlichen Arbeitskraft im Sinne wissenschaftlicher Betriebsführung durch Vornahme von Zeit- und Bewegungsstudien zur Verringerung der Vergeudung menschlicher physischer Energie, sowie Arbeitsvorbereitung und Mechanisierung der Büroorganisation zur wirtschaftlichen Ausnutzung der geistigen Arbeitskraft.

Der vierte und letzte Weg, der dem Aussenstehenden am leichtesten verständlich ist, ist die Anwendung der Maschine auf der Baustelle. Ohne Industrialisierung des Hochbaues (behandelt in dem Buche von Otto Rode, »Der wirtschaftliche Baubetrieb«, Bauweltverlag) oder zum mindesten Zusammenschluss der Kleinbauunternehmungen scheinen allerdings die Möglichkeiten der Rationalisierung auf diesem Wege weniger Aussicht als auf den drei anderen zu bieten. Die Massen sind gering, die Bauten wechseln häufig; infolgedessen beschränkt sich die Anwendung der Maschine meist auf die Geräte für den Horizontal- und Vertikaltransport sowie für die Aufbereitung der Baustoffe. Nur bei grossen Siedlungsbauten sind erfreuliche Ansätze zu einer wirtschaftlich berechtigten Mechanisierung festzustellen.

Die Vorteile des Maschinenbetriebes liegen in den erzielbaren Lohnerparnissen, in der Verringerung der Bauzinsen durch Verkürzung der Bauzeit, in dem geringeren Bedarf an Facharbeitern, der Güte des Erzeugnisses und schliesslich der Möglichkeit, mit Hilfe von Maschinen Aufgaben lösen zu können, die ohne sie technisch überhaupt nicht durchführbar wären.

Es muss davor gewarnt werden, die Mechanisierung etwa als das wichtigste Mittel der Rationalisierung im Hochbau ansehen zu wollen. Die Maschine um ihrer selbst willen einzusetzen, müsste zu wirtschaftlichen Fehlschlägen führen. Gefordert werden muss, dass die Baumaschinenfabriken, soweit sie den Hochbau beliefern, billige leicht transportable und bedienbare Geräte auf den Markt bringen und sich in bewusstem Gegensatz zu den Forderungen des Tiefbaues auf den Gedanken der vielfältigen Verwendbarkeit, durch den im Hochbau allein der wirtschaftliche Verwendungsbereich der Maschine erweitert werden kann, einstellen.



Georg Holzleitner, Horgen • Architektur- u. Gartenbau-Modelle

KURHEIM ZUM EICHHÖRNLI

BASEL · BATTERIEWEG 19

Inhaber:

Dr. med. K. GRAETER

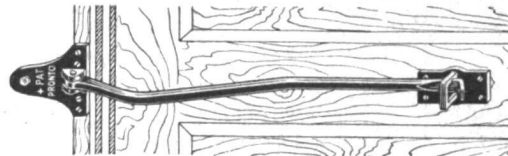
**Spezialarzt für Nerven- und
Gemütskranke**

Familienleben - Aufnahme nur weniger Personen - Behandlung durch Psychoanalyse, Psychogogik, Suggestion, Anleitung zur Autosuggestion, Gymnastik, Massage, Entziehungskuren - Spezialbehandlung für Bettnässer und Stotterer, Herz- und Darmneurosen

Verlangen Sie Prospekte

Tel. Saffran 12.49

Garagetorsteller „PRONTO“



Einfach Zuverlässig Solid

Jeder Bauherr weiss Ihnen Dank für diesen Steller gegen Wind

F. Bender.

Bau- und Möbelbeschläge Oberdorfstrasse 9 Zürich
Generalvertretung Tel. Hott. 7192 Verlangen Sie Prospekt

Die vielen einzelnen Minuten müssen Sie sparen!

Die Minuten, die immer und immer wieder verloren gehen mit Warten, durch Verspätungen und durch die zahlreichen grossen und kleinen Unpünktlichkeiten.



Sie gewinnen Jahre

an Arbeitszeit und Geschäftsentwicklung, wenn Sie für Pünktlichkeit im Betrieb sorgen u. überall Uhren anbringen, die vollkommen übereinstimmend die genaue Zeit angeben. Das erreichen Sie **durch elektrische Siemensuhren.**

Drucksachen und nähere Auskunft auf Wunsch.



SIEMENS

Elektrizitätserzeugnisse A.G.

Abt. Siemens & Halske
Zürich Bern Lausanne

Ein altes Problem gelöst!



Wünschte jemand ein Haus zu bauen, welches während des Winters so warm wie ein Patrizierhaus und während des Sommers ebenso kühl, dann musste er mit bedeutenden Mehrkosten rechnen.

Heute nun nicht mehr! Mit den Welton-Platten, die viermal so viel isolieren wie Beton, kann auch der billigste Bau so komfortabel wie ein Patrizierhaus gebaut werden.

Verlangen Sie Referenzen und nähere Angaben von der nächsten Verbandsfabrik!

Weibel & Co. Welton- & Baumaterial A.G. A. Gamma
Glöten - Sirmach Zofingen Gurtellen u. Zürich

BUNTE FASSADEN

in

TERRASIT- EDELPUTZ

sind

Wetterfest
Lichtecht
Oekonomisch

HANS ZIMMERLI
MINERAL-MAHLWERKE
ZÜRICH 4



HCH. FRETZ
ZÜRICH 6

ROTBUCHSTR. 1a · TEL. HOTTINGEN 5247

**SPEZIAL-
GESCHÄFT
FÜR**

SPENGLERARBEITEN
DACHDECKERARBEITEN
HOLZZEMENTARBEITEN
INSTALLATIONEN IN GAS
UND WASSER
AUTOG. SCHWEISSANLAGE