

**Zeitschrift:** Das Werk : Architektur und Kunst = L'oeuvre : architecture et art  
**Band:** 15 (1928)

## **Werbung**

### **Nutzungsbedingungen**

Die ETH-Bibliothek ist die Anbieterin der digitalisierten Zeitschriften auf E-Periodica. Sie besitzt keine Urheberrechte an den Zeitschriften und ist nicht verantwortlich für deren Inhalte. Die Rechte liegen in der Regel bei den Herausgebern beziehungsweise den externen Rechteinhabern. Das Veröffentlichen von Bildern in Print- und Online-Publikationen sowie auf Social Media-Kanälen oder Webseiten ist nur mit vorheriger Genehmigung der Rechteinhaber erlaubt. [Mehr erfahren](#)

### **Conditions d'utilisation**

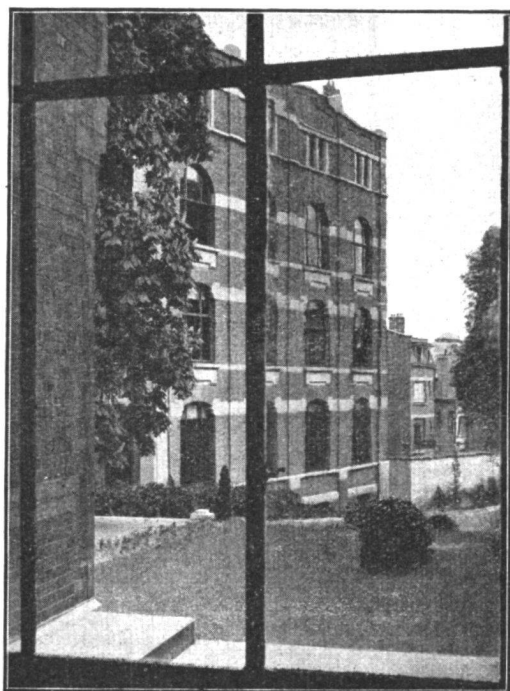
L'ETH Library est le fournisseur des revues numérisées. Elle ne détient aucun droit d'auteur sur les revues et n'est pas responsable de leur contenu. En règle générale, les droits sont détenus par les éditeurs ou les détenteurs de droits externes. La reproduction d'images dans des publications imprimées ou en ligne ainsi que sur des canaux de médias sociaux ou des sites web n'est autorisée qu'avec l'accord préalable des détenteurs des droits. [En savoir plus](#)

### **Terms of use**

The ETH Library is the provider of the digitised journals. It does not own any copyrights to the journals and is not responsible for their content. The rights usually lie with the publishers or the external rights holders. Publishing images in print and online publications, as well as on social media channels or websites, is only permitted with the prior consent of the rights holders. [Find out more](#)

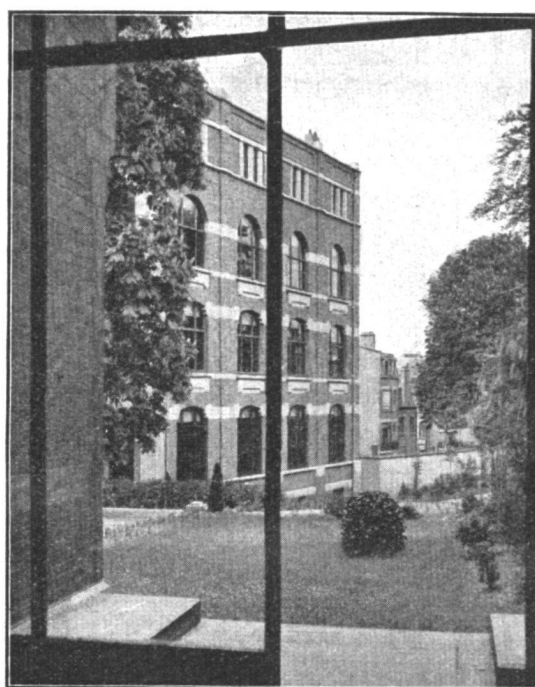
**Download PDF:** 11.01.2026

**ETH-Bibliothek Zürich, E-Periodica, <https://www.e-periodica.ch>**



Kristall-Spiegelglas

Gewöhnliches Glas



Kristall-Spiegelglas

Türflügel geöffnet

Kristall-Spiegelglas A.M.G.E.C. gewährt scharfen und naturgetreuen Ausblick, während das gewöhnliche Glas das Bild nur verschwommen und verzerrt erscheinen lässt.

**Schönheit • Haltbarkeit • Wirtschaftlichkeit**

Verwenden Sie nur

# KRISTALL-SPIEGELGLAS

Marke



Gegossen • Geschliffen • Poliert

Dank seiner Vorzüge:

**Voller Lichteinfall • Klarer, unverzerrter Durchblick • Grösste Haltbarkeit infolge seiner Stärke**  
das Edelerzeugnis für **die Verglasung und den Innenausbau von Wohn- und Geschäftshäusern, Kunst- und Industriebauten**: Fensterverglasung, Tür- und Wandfüllung, Möbeldekoration, Auflage- und Deckplatten, Wandbekleidung, Spiegel usw., und **für die Stirn- und Seitenverglasung der Kraftwagen, Strassenbahn- und Eisenbahnwagen**

**Association des Manufactures de Glaces de l'Europe Continentale**

**(A.M.G.E.C.), 11, rue du Gentilhomme, Bruxelles**

**ANGESCHLOSSENE KONZERNE:**

Union Commerciale des Glaceries Belges, 81, chaussée de Charleroi, Brüssel (Belgien)  
Comptoir Français d'Exportation de Glaces, 1bis, place des Saussaies, Paris 8<sup>e</sup> (Frankreich)  
Deutsche Spiegelglas-Ausfuhr-Gesellschaft m.b.H., Kaiserallee 143, Aachen (Deutschland)  
S. A. des Glaceries et Charbonnages de Bohême, Holysov (Tschechoslowakei)

Verlangen Sie ausdrücklich die Marke A.M.G.E.C. von Ihrem Schweizer Lieferanten