

Zeitschrift: Das Werk : Architektur und Kunst = L'oeuvre : architecture et art
Band: 15 (1928)

Werbung

Nutzungsbedingungen

Die ETH-Bibliothek ist die Anbieterin der digitalisierten Zeitschriften auf E-Periodica. Sie besitzt keine Urheberrechte an den Zeitschriften und ist nicht verantwortlich für deren Inhalte. Die Rechte liegen in der Regel bei den Herausgebern beziehungsweise den externen Rechteinhabern. Das Veröffentlichen von Bildern in Print- und Online-Publikationen sowie auf Social Media-Kanälen oder Webseiten ist nur mit vorheriger Genehmigung der Rechteinhaber erlaubt. [Mehr erfahren](#)

Conditions d'utilisation

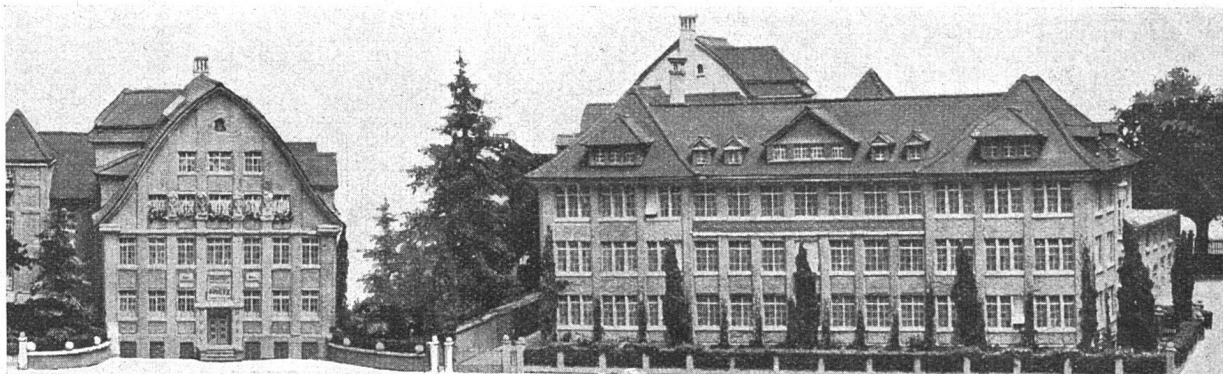
L'ETH Library est le fournisseur des revues numérisées. Elle ne détient aucun droit d'auteur sur les revues et n'est pas responsable de leur contenu. En règle générale, les droits sont détenus par les éditeurs ou les détenteurs de droits externes. La reproduction d'images dans des publications imprimées ou en ligne ainsi que sur des canaux de médias sociaux ou des sites web n'est autorisée qu'avec l'accord préalable des détenteurs des droits. [En savoir plus](#)

Terms of use

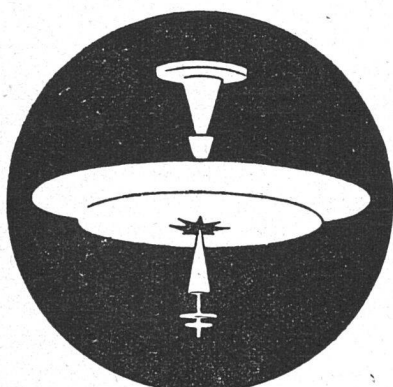
The ETH Library is the provider of the digitised journals. It does not own any copyrights to the journals and is not responsible for their content. The rights usually lie with the publishers or the external rights holders. Publishing images in print and online publications, as well as on social media channels or websites, is only permitted with the prior consent of the rights holders. [Find out more](#)

Download PDF: 16.01.2026

ETH-Bibliothek Zürich, E-Periodica, <https://www.e-periodica.ch>



Georg Holzleitner, Horgen • Werkstätte für Architektur-Modelle



EMIL THOMA
WERDMÜHLEPLATZ 2
ZÜRICH
SPEZIALANFERTIGUNG VON
BELEUCHTUNGSKÖRPERN
UND BRONZEWAREN

Zentral-Heizungen

Neuanlagen / Reparaturen
führen prompt und gewissenhaft aus

Gebr. Lincke A.-G., Zürich 5

Telephon Selnau 49.49 - Ausstellungsstrasse 25

J.&P.



Gsell

CHEMISCHE
HOLZBEIZEREI

SÄMTLICHE BEIZARBEITEN
Fachgemäss, exaktest, prompt / Ausführung
auswärtiger Arbeiten / Spezialitäten
Krummeggasse 8 **ZÜRICH 4** Tel. Selnau 79.44

TECHN. PHOTOGRAPHIE

Spezialität in Architektur-Aufnahmen

Konstruktionen, Maschinen
Aufnahmen für Kataloge und Werke aller Art

H. WOLF-BENDER, Kappelerstrasse 16, ZÜRICH

Atelier für Reproduktionsphotographie

KEIM'SCHE MINERALFARBEN

für Monumental-Malereien

Lager für die Schweiz:

CHR. SCHMIDT, Zürich 5

HAFNERSTRASSE 47

Neuere Ausführungen in Keim'scher Technik:

Affeltranger: Hotel Krone, Winterthur
Prof. Baumhauer: Herz-Jesu-Kirche, Zürich 3
Gubler Jak.: Bullingerhaus Zürich, Saal
Hartung W.: Fassaden Franziskaner und Weisser Wind,
Stüsslihofstatt, Zürich
Bullingerhaus Zürich, Erker
Lüssi Otto: Krematorium Luzern
Prof. Renggli: Fassadenmalereien a. d. städt. Wohnhäusern Milch-
buck, Zürich 6. Zunfthaus z. Schmiden, Zürich,
Diverse: Arbeiten der HH. Ammann, Appenzeller, Bächtiger, Donzé, v. Matt,
Pellegrini, Aug. Schmid, Wagner, Zehnder u. a.



Bodmer & Cie

ZÜRICH, HOLBEINSTR. 22

Oefen, Cheminées

Elektr. Akkumulier-Oefen