

Zeitschrift: Das Werk : Architektur und Kunst = L'oeuvre : architecture et art
Band: 14 (1927)
Heft: 12

Werbung

Nutzungsbedingungen

Die ETH-Bibliothek ist die Anbieterin der digitalisierten Zeitschriften auf E-Periodica. Sie besitzt keine Urheberrechte an den Zeitschriften und ist nicht verantwortlich für deren Inhalte. Die Rechte liegen in der Regel bei den Herausgebern beziehungsweise den externen Rechteinhabern. Das Veröffentlichen von Bildern in Print- und Online-Publikationen sowie auf Social Media-Kanälen oder Webseiten ist nur mit vorheriger Genehmigung der Rechteinhaber erlaubt. [Mehr erfahren](#)

Conditions d'utilisation

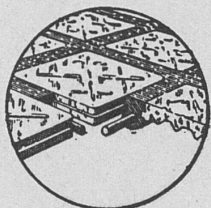
L'ETH Library est le fournisseur des revues numérisées. Elle ne détient aucun droit d'auteur sur les revues et n'est pas responsable de leur contenu. En règle générale, les droits sont détenus par les éditeurs ou les détenteurs de droits externes. La reproduction d'images dans des publications imprimées ou en ligne ainsi que sur des canaux de médias sociaux ou des sites web n'est autorisée qu'avec l'accord préalable des détenteurs des droits. [En savoir plus](#)

Terms of use

The ETH Library is the provider of the digitised journals. It does not own any copyrights to the journals and is not responsible for their content. The rights usually lie with the publishers or the external rights holders. Publishing images in print and online publications, as well as on social media channels or websites, is only permitted with the prior consent of the rights holders. [Find out more](#)

Download PDF: 15.01.2026

ETH-Bibliothek Zürich, E-Periodica, <https://www.e-periodica.ch>



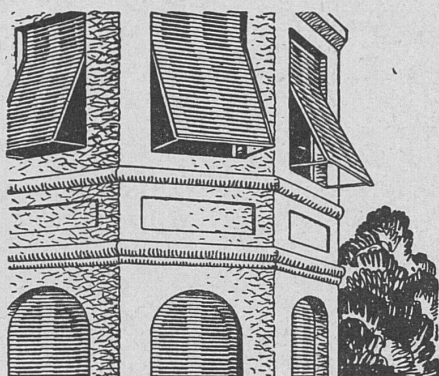
Begehbare Oberlichter aus
LUXFER-GLASBETON

⊕ PATENT NR. 112921

sind besser und billiger als unsere bisherigen Keppler-Glasbeton-Oberlichter

LUXFER-PRISMEN

ROB. LOOSER & CIE., ZÜRICH 4 * BADENERSTRASSE 41
TELEPHON SELNAU 7295



Kolladenfabrik
A. Grieser A. G., Aadorf

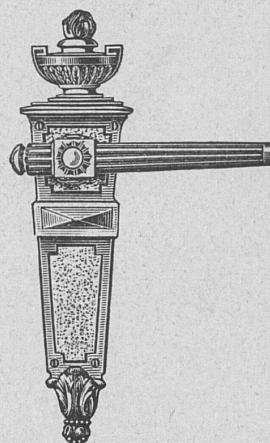
liefert in vorzüglicher Konstruktion

*Stahlwellblechrolladen, Holzrolladen, Rolljalousien
 Zugjalousien, Schaufensterrahmen in Eisen und Holz
 Marquisenanlagen und Sonnenstoren, Rollschutzwände
 Jalousie-Klappladen mit Beschläg*

ZWEIGNIEDERLASSUNG ZÜRICH
Telephon Selnau 7398 · Militärstrasse 108

MAX ULRICH

ZÜRICH · NIEDERDORFSTR. 20



**SPEZIALGESCHÄFT FÜR
 FEINE BAUBESCHLÄGE**

**Amerikanische Sicherheitsschlösser
 und Türschliesser**



AKTIENGESELLSCHAFT
STEHLE & GUTKNECHT
Sulzer-Zentralheizungen
BASEL

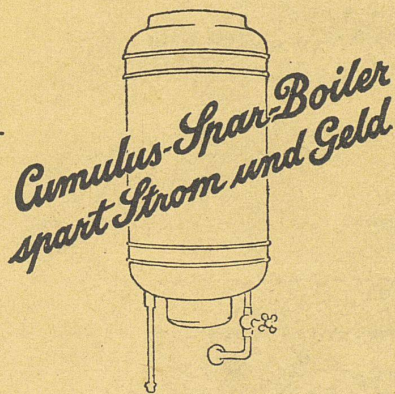
Eine Auskunft für Ihre Interessenten.

Ein **CUMULUS**-Boiler
erhitzt 100 Liter Wasser von 10° C.

auf 90° C. mit 10,4 Kw-Stunden, also bei einem Nachtstrompreis von
4 Cts. pro Kilowattstunde für 41,6 Centimes

Ein Bad mittlerer Größe von ca. 180 Liter Inhalt und ca. 35° C.
Badtemperatur, erfordert bei einer Temperatur des kalten Misch-
wassers von 10° C. und unter Berücksichtigung der Temperatur-
verluste in der Badewanne ca. 75 Liter heißes Wasser von 90°
und kostet deshalb nach obiger Berechnung 31,2 Cts.

Der **CUMULUS**-Boiler
bietet große Bequemlichkeiten ---
funktioniert automatisch, kein Rauch
und keine Gasentwicklung. Er hat
eine gefällige Form und läßt sich des-
halb überall und leicht installieren.
Die stete Bereitschaft und der öko-
nomische Betrieb machen den
CUMULUS-Boiler in jedem Haushalt,
in jedem Betrieb zur nützlichen An-
nehmlichkeit, die man nicht mehr
missen möchte.



Fr. Sauter A.G. Basel