

Zeitschrift: Das Werk : Architektur und Kunst = L'oeuvre : architecture et art
Band: 14 (1927)
Heft: 12

Werbung

Nutzungsbedingungen

Die ETH-Bibliothek ist die Anbieterin der digitalisierten Zeitschriften auf E-Periodica. Sie besitzt keine Urheberrechte an den Zeitschriften und ist nicht verantwortlich für deren Inhalte. Die Rechte liegen in der Regel bei den Herausgebern beziehungsweise den externen Rechteinhabern. Das Veröffentlichen von Bildern in Print- und Online-Publikationen sowie auf Social Media-Kanälen oder Webseiten ist nur mit vorheriger Genehmigung der Rechteinhaber erlaubt. [Mehr erfahren](#)

Conditions d'utilisation

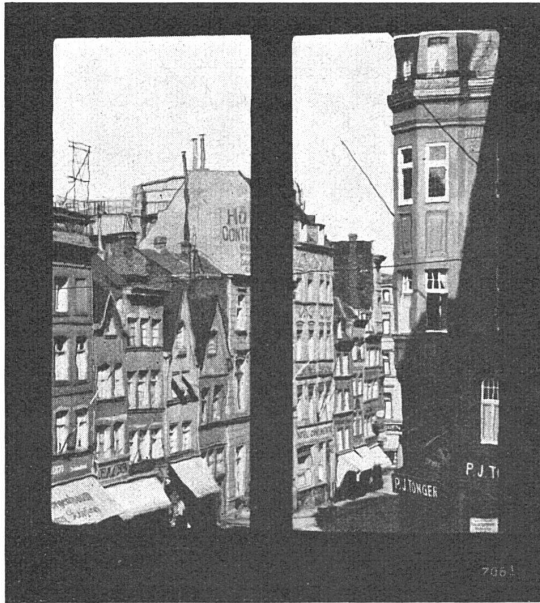
L'ETH Library est le fournisseur des revues numérisées. Elle ne détient aucun droit d'auteur sur les revues et n'est pas responsable de leur contenu. En règle générale, les droits sont détenus par les éditeurs ou les détenteurs de droits externes. La reproduction d'images dans des publications imprimées ou en ligne ainsi que sur des canaux de médias sociaux ou des sites web n'est autorisée qu'avec l'accord préalable des détenteurs des droits. [En savoir plus](#)

Terms of use

The ETH Library is the provider of the digitised journals. It does not own any copyrights to the journals and is not responsible for their content. The rights usually lie with the publishers or the external rights holders. Publishing images in print and online publications, as well as on social media channels or websites, is only permitted with the prior consent of the rights holders. [Find out more](#)

Download PDF: 15.01.2026

ETH-Bibliothek Zürich, E-Periodica, <https://www.e-periodica.ch>



Verschwommen und verzerrt
ist der Durchblick durch eine gewöhnliche
Fensterscheibe



Scharf und formenklar
ist dagegen die Aussicht durch eine Kristall-
Spiegelglasscheibe Marke A.M.G.E.C.

Unser modernes architektonisches Empfinden, sowie unser Streben nach Licht und Luft gewährender Gestaltung der Wohn- und Arbeitsstätten zwingen den auf Besserung der Volksgesundheit bedachten Architekten zum Bau grosser Fensteröffnungen und damit zur weitgehendsten Verwendung von

KRISTALL-SPIEGELGLAS

Marke



Gegossen • Geschliffen • Poliert

Seine Vorzüge:

Voller Lichteinfall • Klarer, unverzerrter Durchblick
Grösste Haltbarkeit infolge seiner Stärke,

tragen den höchsten Anforderungen des Bauherrn an eine ideale Verglasung Rechnung • Kristall-Spiegelglas ist dank seiner vorzüglichen Eigenschaften im Gebrauch billiger als das gewöhnliche Glas

Association des Manufactures de Glaces de l'Europe Continentale
(A.M.G.E.C.), 11, rue du Gentilhomme, Bruxelles

VERKAUFSGESELLSCHAFTEN:

Union Commerciale des Glaceries Belges, 81, chaussée de Charleroi; Brüssel (Belgien)
Comptoir Français d'Exportation de Glaces, 1bis, place des Saussaies, Paris (Frankreich)
Deutsche Spiegelglas-Ausfuhr-Gesellschaft m.b.H., Kaiserallee 143, Aachen (Deutschland)
S. A. des Glaceries et Charbonnages de Bohême, Holysov (Tschechoslowakei)

XVIII