

**Zeitschrift:** Das Werk : Architektur und Kunst = L'oeuvre : architecture et art  
**Band:** 14 (1927)  
**Heft:** 11

## Werbung

### Nutzungsbedingungen

Die ETH-Bibliothek ist die Anbieterin der digitalisierten Zeitschriften. Sie besitzt keine Urheberrechte an den Zeitschriften und ist nicht verantwortlich für deren Inhalte. Die Rechte liegen in der Regel bei den Herausgebern beziehungsweise den externen Rechteinhabern. [Siehe Rechtliche Hinweise.](#)

### Conditions d'utilisation

L'ETH Library est le fournisseur des revues numérisées. Elle ne détient aucun droit d'auteur sur les revues et n'est pas responsable de leur contenu. En règle générale, les droits sont détenus par les éditeurs ou les détenteurs de droits externes. [Voir Informations légales.](#)

### Terms of use

The ETH Library is the provider of the digitised journals. It does not own any copyrights to the journals and is not responsible for their content. The rights usually lie with the publishers or the external rights holders. [See Legal notice.](#)

**Download PDF:** 17.05.2025

**ETH-Bibliothek Zürich, E-Periodica, <https://www.e-periodica.ch>**



Schweiz. Unfall- und Haftpflicht-  
Versicherungsanstalt in Zürich

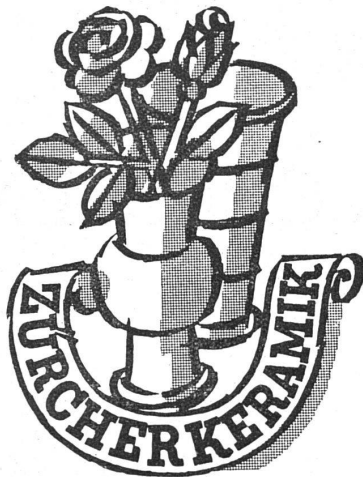
*Zum Abschluss von Verträgen empfehlen sich:*

DIE DIREKTION IN ZÜRICH, BLEICHERWEG 19  
UND IHRE VERTRETER

EINZEL-,  
HAFTPFLICHT-, WASSERSCHADEN-,  
EINBRUCHDIEBSTAHL-,  
AUTOMOBIL-  
KASKO-VERSICHERUNGEN

## ZUR RAUMKUNST

*der Zeit gehören unsere Töpfereien*



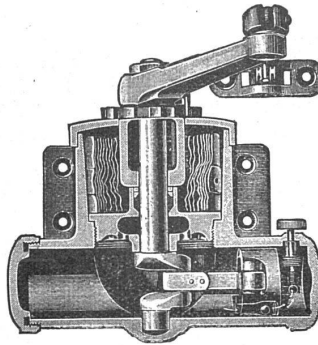
TONWARENFABRIK ZÜRICH

140 Ütlibergstr. 140

## Der TRADE **YALE** MARK TÜRSCHLIESSER

ist das Produkt 70 jähriger Erfahrung.

Seine Qualität ist unübertroffen.



Die Kurbelwelle,  
einer der am  
meisten bean-  
spruchten Teile,  
ist dreifach ge-  
lagert und mehr-  
fach geschliffen.

Achten Sie auf die Schutzmarke

TRADE **YALE** MARK

Weisen Sie Nachahmungen zurück.

Zu haben in allen besseren Eisenwarenhandlungen.



## GRIBI & CIE. A.G. BAUGESCHÄFT, BURGDORF

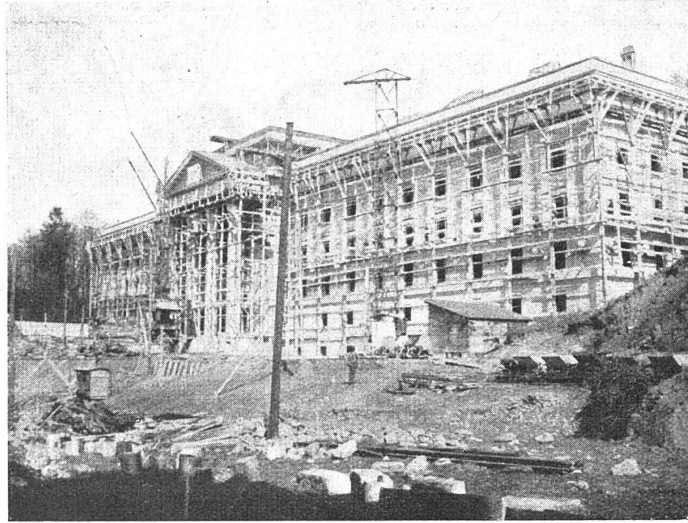
Telegrammadresse: Dampfsäge / Telephon 63  
Privattelephon 678

\*

Hoch- und Tiefbauunternehmung · Armierter Beton  
Holz- und Schwellenhandlung  
Imvrägnieranstalt · Zimmerei und Gerüstungen

CHALETBAU

Hetzerlizenz für den Kanton Bern  
Mechanische Bau- und Kunstschreinerei  
Übernahme ganzer Bauten



# ZOLLA et OVEX & CHESSEX

Entrepreneurs

---

Travaux de:

Terrassements · Maçonnerie · Pierre de taille

Ciment armé · Travaux publics

Bureau Technique

---

LAUSANNE

Avenue du Tribunal Fédéral