

Zeitschrift: Das Werk : Architektur und Kunst = L'oeuvre : architecture et art
Band: 14 (1927)
Heft: 10

Rubrik: Technische Mitteilungen : Das Wochenendhaus "Bremerhütte"

Nutzungsbedingungen

Die ETH-Bibliothek ist die Anbieterin der digitalisierten Zeitschriften auf E-Periodica. Sie besitzt keine Urheberrechte an den Zeitschriften und ist nicht verantwortlich für deren Inhalte. Die Rechte liegen in der Regel bei den Herausgebern beziehungsweise den externen Rechteinhabern. Das Veröffentlichen von Bildern in Print- und Online-Publikationen sowie auf Social Media-Kanälen oder Webseiten ist nur mit vorheriger Genehmigung der Rechteinhaber erlaubt. [Mehr erfahren](#)

Conditions d'utilisation

L'ETH Library est le fournisseur des revues numérisées. Elle ne détient aucun droit d'auteur sur les revues et n'est pas responsable de leur contenu. En règle générale, les droits sont détenus par les éditeurs ou les détenteurs de droits externes. La reproduction d'images dans des publications imprimées ou en ligne ainsi que sur des canaux de médias sociaux ou des sites web n'est autorisée qu'avec l'accord préalable des détenteurs des droits. [En savoir plus](#)

Terms of use

The ETH Library is the provider of the digitised journals. It does not own any copyrights to the journals and is not responsible for their content. The rights usually lie with the publishers or the external rights holders. Publishing images in print and online publications, as well as on social media channels or websites, is only permitted with the prior consent of the rights holders. [Find out more](#)

Download PDF: 21.02.2026

ETH-Bibliothek Zürich, E-Periodica, <https://www.e-periodica.ch>

DAS WOCHENENDHAUS »BREMERHÜTTE«

Auf der Werkbundaussstellung »Die Wohnung« in Stuttgart ist ein transportables, feuer- und diebssicheres, seinem Zweck vorzüglich angepasstes Wochenendhaus, Abb. 1 der Bremerhütte, Abt. Netphen, Kreis Siegen, Deutschland, zu sehen. Es umfasst ein Wohnzimmer von 5 auf 3 m, ein Schlafzimmer für 2 Betten, Küche, Veranda und offene Garage. Die Gesamtgrundfläche ist ca. 45 m², das Gesamtgewicht 3550 kg, der Preis ab Werk 2200 RM.

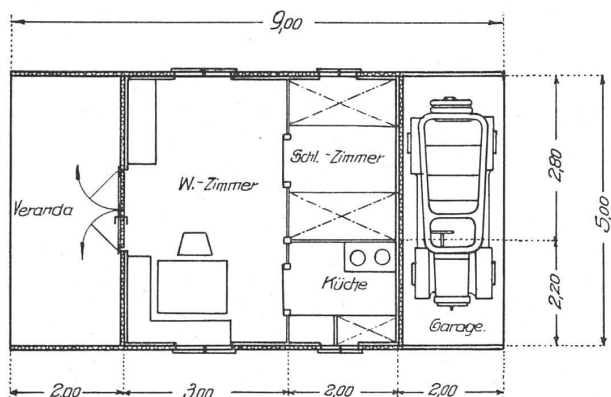


Abb. 1.

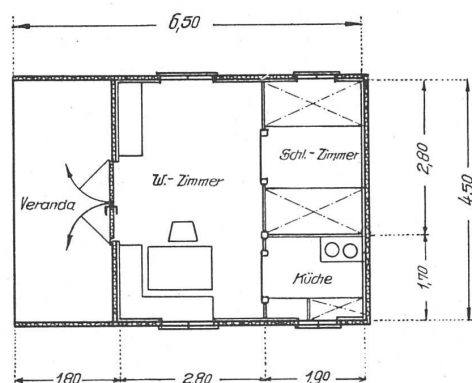


Abb. 2.

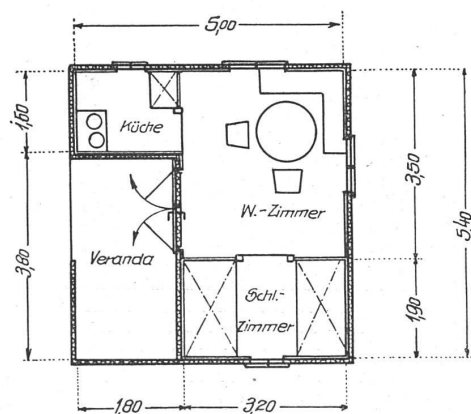


Abb. 3.

Abb. 1-3. Drei Grundrisse von Wochenendhäusern »Bremerhütte«

In den Abbildungen 2 und 3 sind zwei weitere Grundrisse solcher Häuser wiedergegeben, dasjenige nach Abb. 2 umfasst ca. 30 m² Grundfläche, wiegt 2750 kg und kostet 1850 RM., dasjenige nach Abb. 3 weist 27 m² Fläche auf, wiegt 2600 kg und kostet 1800 RM. Die Prospekte enthalten noch verschiedene andere Grundrisse solcher Häuser, deren Preise zwischen dem erst- und letztgenannten liegen.

Die Wochenendhäuser »Bremerhütte« sind aussen ganz

aus feuerverzinktem Stahlwellblech hergestellt und innen mit unverbrennbaren Ensoplaten doppelt isoliert. Diese bleiben naturfarben (gelb oder braun). Die Häuser werden komplett, d. h. einschliesslich Fussboden aus Tannenholz, jedoch ohne Verglasung der Fenster und ohne Möbeleinrichtung geliefert. Die doppelflügligen Fensterläden und die Türen sind aus Stahlblech solid, und gut verschliessbar, hergestellt. Erstere können nur von den Innenräumen aus geöffnet werden.

Die Häuser werden in einzelnen, abgepassten Stücken, bzw. Tafeln, fertig zum Zusammensetzen, geliefert und können an Hand der Montagepläne von jedermann aufgestellt werden. Das Abbrechen und Wiederaufstellen an einem andern Ort ist leicht möglich. Betonfundamente sind nicht unbedingt notwendig. Die Unterhaltungskosten sind gering, weil die Verzinkung der Stahlblechwände guten Rostschutz bietet. Die Entwürfe stammen von Architekt B.D.A. Ernst Leistner, Stuttgart.

WOCHENENDHÄUSER

Im Zusammenhang mit der ausserordentlich erfolgreichen Ausstellung »Das Wochenendhaus« in Berlin ist ein Wettbewerb zur Gewinnung von Plänen und Modellen von Wochenendhäusern veranstaltet worden.

Der Verlag Deutsche Bauzeitung G. m. b. H. Berlin legt nun in handlicher Form das Ergebnis jenes Wettbewerbes vor, dazu eine grosse Anzahl von Abbildungen nach Entwürfen, Modellen und namentlich nach ausgeführten Bauten. Unter den gebotenen Beispielen finden sich eine grosse Anzahl sehr geschickter und ansprechender Bauten, eine ganze Stufenleiter von der Laubenkolonie-Hütte bis zu einem ordentlichen permanenten Sommerwohnsitz. Es handelt sich zumeist um Holzkonstruktionen, in der Mehrzahl flach abgedeckt. Den Darstellungen ist der Preis beigelegt. Als Herausgeber zeichnet Arch. Joh. Bartschat. Der Preis des Buches ist M. 4.20.

Die »Technischen Mitteilungen« werden in Verbindung mit der Redaktion des »Werk« redigiert von Ingenieur Max Hottinger
Parkring 49, Zürich 2. Einsendungen sind an ihn oder an die Redaktion zu richten.