

Zeitschrift: Das Werk : Architektur und Kunst = L'oeuvre : architecture et art
Band: 14 (1927)
Heft: 8

Werbung

Nutzungsbedingungen

Die ETH-Bibliothek ist die Anbieterin der digitalisierten Zeitschriften auf E-Periodica. Sie besitzt keine Urheberrechte an den Zeitschriften und ist nicht verantwortlich für deren Inhalte. Die Rechte liegen in der Regel bei den Herausgebern beziehungsweise den externen Rechteinhabern. Das Veröffentlichen von Bildern in Print- und Online-Publikationen sowie auf Social Media-Kanälen oder Webseiten ist nur mit vorheriger Genehmigung der Rechteinhaber erlaubt. [Mehr erfahren](#)

Conditions d'utilisation

L'ETH Library est le fournisseur des revues numérisées. Elle ne détient aucun droit d'auteur sur les revues et n'est pas responsable de leur contenu. En règle générale, les droits sont détenus par les éditeurs ou les détenteurs de droits externes. La reproduction d'images dans des publications imprimées ou en ligne ainsi que sur des canaux de médias sociaux ou des sites web n'est autorisée qu'avec l'accord préalable des détenteurs des droits. [En savoir plus](#)

Terms of use

The ETH Library is the provider of the digitised journals. It does not own any copyrights to the journals and is not responsible for their content. The rights usually lie with the publishers or the external rights holders. Publishing images in print and online publications, as well as on social media channels or websites, is only permitted with the prior consent of the rights holders. [Find out more](#)

Download PDF: 15.01.2026

ETH-Bibliothek Zürich, E-Periodica, <https://www.e-periodica.ch>

Die besten

Kühlanlagen-Isolierungen

können nur mit

Expansit-Korksteinplatten

erstellt werden

In der Schweiz allein über **2000** Anlagen mit Expansit-Korkstein isoliert,
darunter solche mit über **7000 m²** isolierter Fläche.

Wir warnen vor Nachahmungen, die unter ähnlich klingenden Namen angeboten werden.
Echte Expansit-Korksteinplatten sind unübertreffbar.

Einzige Bezugsquelle:

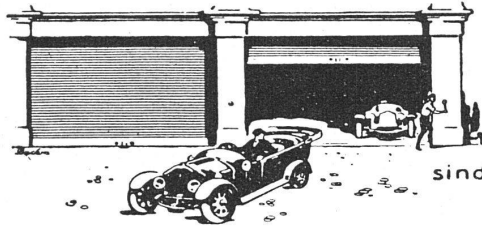
WANNER & CO. A.-G., HORGEN

Grösstes und leistungsfähigstes Unternehmen der Isolierbranche.

THEOD. HINNEN AG,
Zürich Theaterstr. 1

Möbel + Dekorationen
✱ Innenausbau ✱

Holzrolltore



für
Garagen
Remisen
Lagerhallen

sind solid & isolieren gut

Wilh. Baumann Rolladenfabrik Horgen

Alea-Fassaden-Farben

der Mineral- und Buntfarbenfabrik Heinrich Oertli & Co., Sargans

für den zeitgemässen frohen Anstrich der Häuser

Generalvertrieb mit Lager für die Zentral- und Ostschweiz:

BAUBEDARF ZÜRICH A.G.

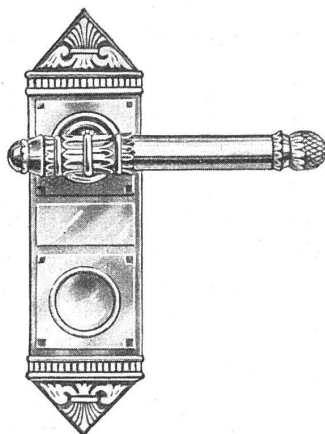


Wohnhaus in Rapperswil

Bedachung: Eternit wagrechte Deckung, kupferbraun

Fassade: Eternit Doppelddeckung, hellgrau

ETERNIT NIEDERURNEN



BAUBESCHLÄGE

erstklassig und in allen Stilarten

YALE-BESCHLÄGE

Kataloge zu Diensten

F. Bender.

ZÜRICH / OBERDORFSTRASSE



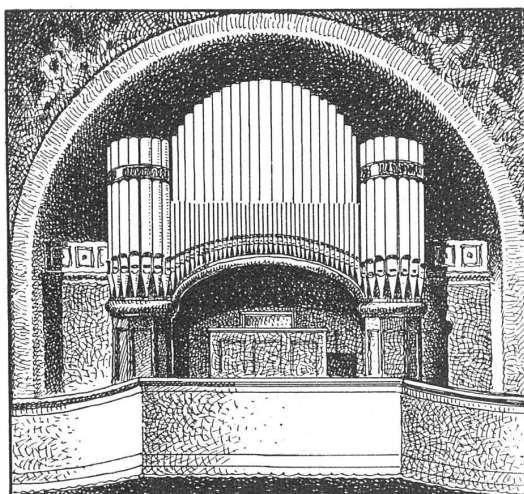
Rolladenfabrik

A. Grieser A. G., Aadorf

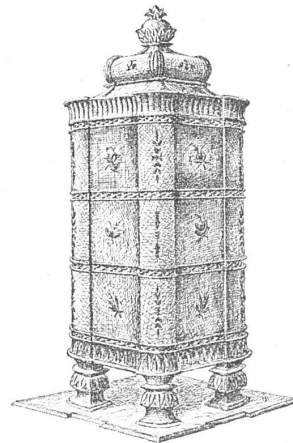
liefert in vorzüglicher Konstruktion

*Stahlwellblechrolladen, Holzrolladen, Rolljalousien
Zugjalousien, Schaufensterrahmen in Eisen und Holz
Marquisenanlagen und Sonnenstoren, Rollschutzwände
Jalousie-Klappläden mit Beschläg*

ZWEIGNIEDERLASSUNG ZÜRICH
Telephon Selnau 7398 · Militärstrasse 108



ORGELBAU
TH. KUHN. A. G.
MÄNNEDORF.
ZÜRICH



Ganz & Cie.

*Rachelofenfabrik
Embrach (Zürich)
Oefen aller Art*

A.-G. Möbelfabrik Horgen=Glarus in Horgen



Neues Schauspielhaus Zürich / 1000 Sitzplätze / Möbliert 1926

ERSTE SCHWEIZER SPEZIALFABRIK FÜR BESTUHLUNGEN ALLER ART

OTIS-AUFZÜGE

Neueste Bauart

Aufzüge mit Microsteuerung

Automatische Feineinstellung

GESETZLICH GESCHÜTZT

FABRIKEN IN
NEW-YORK · CHICAGO · BUFFALO (U.S.A.)
PARIS · LONDON · BERLIN

SCHWEIZERFABRIK UND BUREAU
ZÜRICH, BIRMENSCHWILERSTRASSE 273

KUNST-BÜCHER
ARCHITEKTUR
ZEITSCHRIFTEN
BELLETRISTIK
WISSENSCHAFT

GIRS BUCHHAND-
LUNG
BER U. BÜCHER
GER 17 STUBE
KIRCHG. ZÜRICH

TERRASIT
EDELPUTZ

*Gediegen
Dauerhaft
Billig*

*
HANS ZIMMERLI
ZÜRICH

MINERAL-MAHLWERKE
Hohlstrasse 301, Telephon Selnau 70.59

HEINRICH LIER
INGENIEUR

Zürich, Badenerstrasse 440
Tel. Selnau 92.05

*
*HEIZUNG
UND
LÜFTUNG*

*
Projektierung und Ausführung von Heizungs- und
Lüftungsanlagen jeden Systems und Umfangs



BAUSTOFFE BERN

Dr. Schäuwecker, Blatter & Cie. / Kommandit-A.-G.

Spezialgeschäft für

BODEN- UND WANDPLATTEN

Kunstkeramische Arbeiten / Bauspezialitäten

*Lager und Bureau: Bern, Weissenbühl b. Stationsgebäude
Telephon Bollwerk 29.34*



FROEBEL/ZÜRICH
TENNISPLÄTZE
AUSFÜHRUNG MIT
GRELLINGER SPEZIALMERGEL
ENGL. EN-TOUT-CAS COURTS

**Schweizerische
Mobiliar-Versicherungs-
Gesellschaft**

Gegründet auf Gegenseitigkeit 1826



**Feuer-, Einbruch-,
Mietzins- und Chômage-
Versicherungen**

*

Beteiligung der Mitglieder an den
Betriebsüberschüssen

*

Agenten in allen Ortschaften

**Baugeschäft
G. Ruoff Söhne**

ZÜRICH 7

Telephon Hottingen 21.98



**HOCHBAU
UMBAU
EISENBETON
TIEFBAU**

**SCHWEIZER WERKBUND
ZENTRALESEKRETARIAT
ZÜRICH**

BAHNHOFSTRASSE 89
TELEPHON SELNAU 48.29

SPRECHSTUNDE TÄGLICH MONTAG BIS FREITAG VON 11 BIS 12 UHR

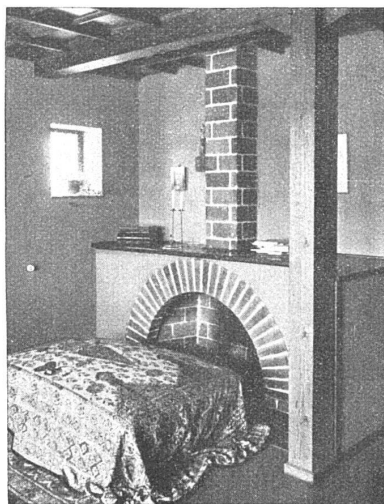
TH. SCHÄRER'S SOHN & CO / BERN

MÖBELWERKSTÄTTE
INNENDEKORATION

KRAMGASSE 7

TELEPHON BOLLW. 1767

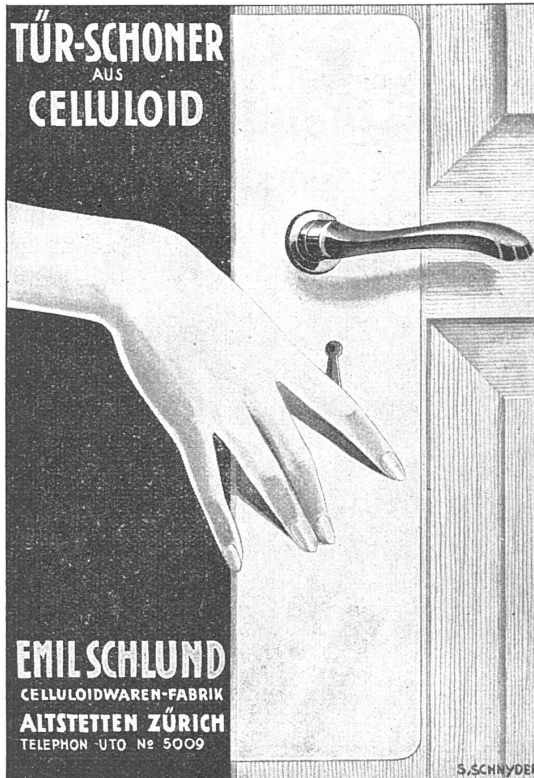
OFENBAU WALTER MÜLLER



ZÜRICH 2, RIETERSTRASSE 53

TELEPHON: SELNÄU 13.58

TÜR-SCHÖNER
AUS
CELLULOID



S. SCHNYDER

Hoch- und Tiefbau

Offizielles Organ des Schweizerischen Baumeisterverbandes

Orientiert

über alle wirtschaftlichen und technischen Fragen des Baugewerbes

Uebernimmt kostenlos

sämtliche Ausschreibungen von Bauarbeiten und Lieferungen und ist ein

Vorzügliches Insertionsorgan

infolge seiner Verbreitung bei Baubehörden, Architekten, Technischen Bureaux und Baugeschäften der ganzen deutschen, französischen und italienischen Schweiz.

Redaktion und Administration
Zürich, Alpenstr. 38 / Tel. Selnau 77.10