

**Zeitschrift:** Das Werk : Architektur und Kunst = L'oeuvre : architecture et art  
**Band:** 14 (1927)  
**Heft:** 5

## **Werbung**

### **Nutzungsbedingungen**

Die ETH-Bibliothek ist die Anbieterin der digitalisierten Zeitschriften auf E-Periodica. Sie besitzt keine Urheberrechte an den Zeitschriften und ist nicht verantwortlich für deren Inhalte. Die Rechte liegen in der Regel bei den Herausgebern beziehungsweise den externen Rechteinhabern. Das Veröffentlichen von Bildern in Print- und Online-Publikationen sowie auf Social Media-Kanälen oder Webseiten ist nur mit vorheriger Genehmigung der Rechteinhaber erlaubt. [Mehr erfahren](#)

### **Conditions d'utilisation**

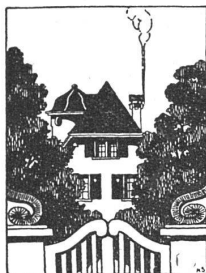
L'ETH Library est le fournisseur des revues numérisées. Elle ne détient aucun droit d'auteur sur les revues et n'est pas responsable de leur contenu. En règle générale, les droits sont détenus par les éditeurs ou les détenteurs de droits externes. La reproduction d'images dans des publications imprimées ou en ligne ainsi que sur des canaux de médias sociaux ou des sites web n'est autorisée qu'avec l'accord préalable des détenteurs des droits. [En savoir plus](#)

### **Terms of use**

The ETH Library is the provider of the digitised journals. It does not own any copyrights to the journals and is not responsible for their content. The rights usually lie with the publishers or the external rights holders. Publishing images in print and online publications, as well as on social media channels or websites, is only permitted with the prior consent of the rights holders. [Find out more](#)

**Download PDF:** 16.01.2026

**ETH-Bibliothek Zürich, E-Periodica, <https://www.e-periodica.ch>**



## Baugesellschaft Holligen A.-G.

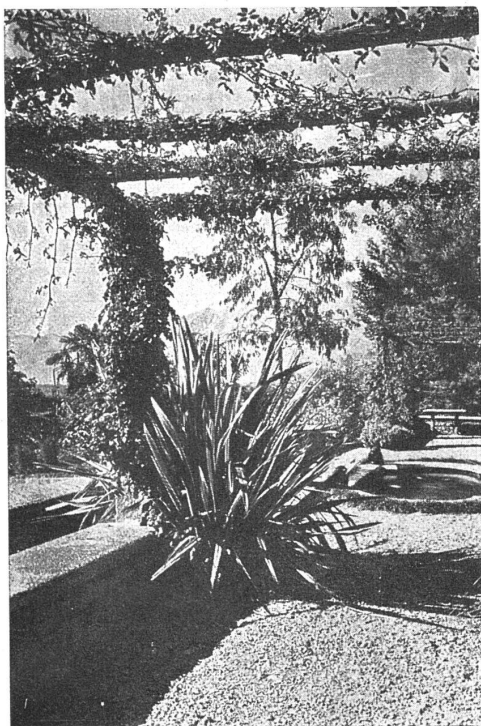
BERN / FISCHERMÄTTELIWEG 2 / TELEPHON BOLLW. 22.89

\*

HOCH- UND TIEFBAU

EISENBETON / MECHANISCHE BAUSCHREINEREI

ZIMMEREI / SÄGE



FRITZ KLAUSER, GARTENARCHITEKT  
RORSCHACH / TELEPHON 4.52



CRETONNE

ATELIER  
PAUL CONZELMANN  
ZÜRICH GESSNERALLEE 281



ENTWÜRFE  
FÜR  
MODERNE  
STOFFE  
TAPETEN  
MODERNE  
RAUMKUNST  
DEKORATIVE  
MALEREI

\*

TELEPHON  
SELNAU 8905

## JAKOB SCHERRER

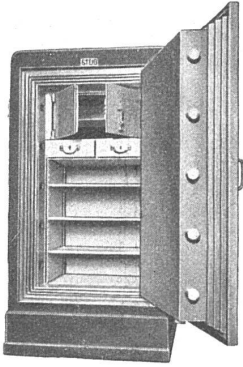
Bleicherweg 26 • Zürich 2 • Telephon Uto 2371

### SPENGLEREI • QUALITÄTSARBEITEN

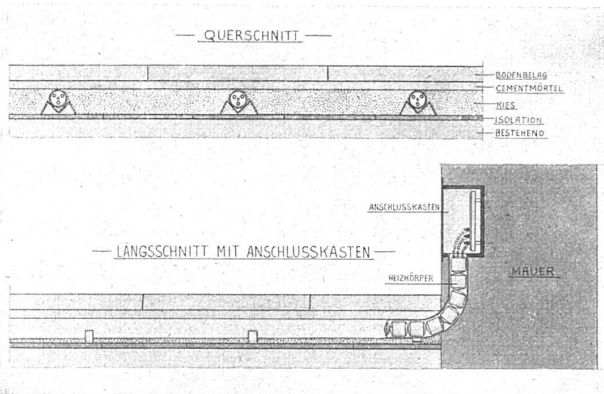
Ausführung sämtlicher Spenglerarbeiten am neuen Aufnahmegebäude  
Zürich-Enge und an den Perrondächern Zürich-Wiedikon

### KITTLOSE VERGLASUNGEN

nach eigenem bewährtem System mit Bleibanden



**J. & A. STEIB**  
Kassenfabrik und Tresorbau  
Gegründet 1843  
**BASEL**



**ELEKTRISCHE BODENHEIZUNGEN**  
Speicheröfen, Wascherde / Elektrifizierung von Gas-, Holz- und Kohlenfeuerungen / Referenzen  
**SPEZIALFIRMA E. EGLI, ZÜRICH 6**  
Scheuchzerstrasse 44 / Telephon Hott. 34.36

**Kunstgewerbliche Metallarbeiten \* Galv. Anstalt B. Henning**  
Prompte Bedienung      Seestrasse 322 \* ZÜRICH 2 \* Tel. S. 5662      Bescheidene Preise

WICHTIGE NEUERSCHEINUNG!

Karl Scheffler

**Geschichte der Europäischen Kunst im neunzehnten Jahrhundert**

**BAND I**      **BAND II**  
Geschichte der Europäischen Malerei vom Klassizismus bis zum Impressionismus, 480 Seiten mit 242 Abbildungen      Geschichte der Europäischen Malerei vom Impressionismus bis zur Gegenwart. Die Europäische Plastik im 19. und 20. Jahrhundert, 356 Seiten mit 174 Abbildungen

Der I. Band kostet in Ganzleinen M 35.—, in Halbleder M 38.—, in Saffian-Halbfranz M 44.—. Der II. Band kostet in Ganzleinen M 28.—, in Halbleder M 31.—, in Saffian-Halbfranz M 37.—  
Jeder Band kann einzeln bezogen werden

Verlangen Sie von Ihrem Buchhändler oder direkt vom Verlage Prospekte, aus denen Sie alles Nähere ersehen

**BRUNO CASSIRER VERLAG - BERLIN W 35**



**TROESCH & CO.**  
AKTIENGESELLSCHAFT  
ZÜRICH · BERN · ANTWERPEN  
\*  
*Fabrik sanitärer Apparate*  
\*  
PERMANENTE MUSTER-AUSSTELLUNGEN