

Zeitschrift: Das Werk : Architektur und Kunst = L'oeuvre : architecture et art
Band: 14 (1927)
Heft: 5

Sonstiges

Nutzungsbedingungen

Die ETH-Bibliothek ist die Anbieterin der digitalisierten Zeitschriften auf E-Periodica. Sie besitzt keine Urheberrechte an den Zeitschriften und ist nicht verantwortlich für deren Inhalte. Die Rechte liegen in der Regel bei den Herausgebern beziehungsweise den externen Rechteinhabern. Das Veröffentlichen von Bildern in Print- und Online-Publikationen sowie auf Social Media-Kanälen oder Webseiten ist nur mit vorheriger Genehmigung der Rechteinhaber erlaubt. [Mehr erfahren](#)

Conditions d'utilisation

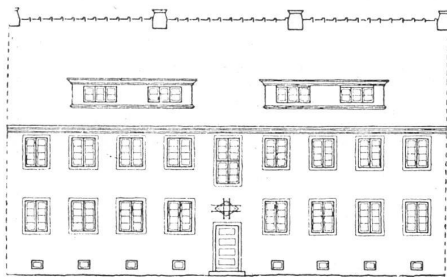
L'ETH Library est le fournisseur des revues numérisées. Elle ne détient aucun droit d'auteur sur les revues et n'est pas responsable de leur contenu. En règle générale, les droits sont détenus par les éditeurs ou les détenteurs de droits externes. La reproduction d'images dans des publications imprimées ou en ligne ainsi que sur des canaux de médias sociaux ou des sites web n'est autorisée qu'avec l'accord préalable des détenteurs des droits. [En savoir plus](#)

Terms of use

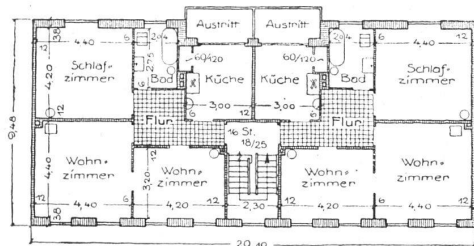
The ETH Library is the provider of the digitised journals. It does not own any copyrights to the journals and is not responsible for their content. The rights usually lie with the publishers or the external rights holders. Publishing images in print and online publications, as well as on social media channels or websites, is only permitted with the prior consent of the rights holders. [Find out more](#)

Download PDF: 15.01.2026

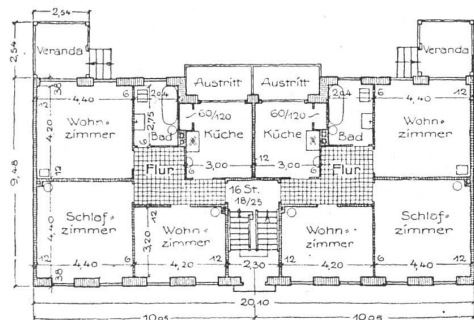
ETH-Bibliothek Zürich, E-Periodica, <https://www.e-periodica.ch>



Façade



1. Etage



Parterre

fig 8

Maison à quatre familles quatre logements à 4 pièces

Pour chaque logement aménagement possible d'une pièce supplémentaire dans les mansardes

Par les différentes figures 1 à 8 insérées* ci-haut on pourra facilement se rendre compte que, tout en appliquant les règles de la normalisation et en employant systématiquement les parties et les pièces normalisées, le cachet désiré d'originalité, d'individualité pourra néan-

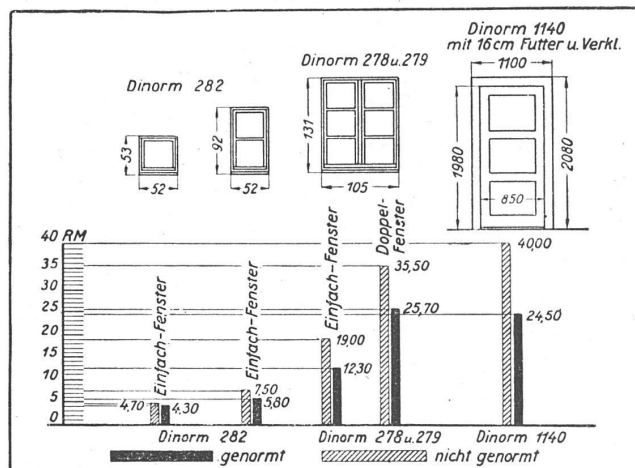


fig 9

Graphique démontrant l'abaissement des prix de fenêtres par suite de la normalisation

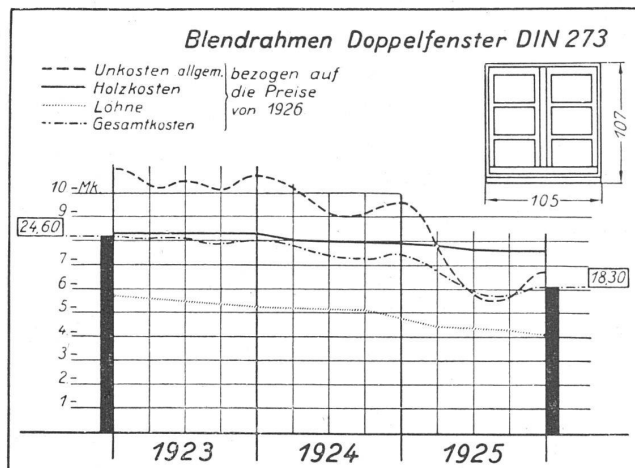


fig 10

Graphique démontrant la réduction progressive des prix de châssis de fenêtres normalisées par suite de leur fabrication rationnelle en série

moins être absolument réservé. Les figures 9 et 10 ci-haut* démontrent l'économie possible par suite de la normalisation.

H. G.

* Les différents clichés nous ont été remis gracieusement à disposition par la «Deutsche Gesellschaft für Bauingenieurwesen» à Berlin.

KLEINE MITTEILUNGEN

Der Architekt und die Normung. — Die Aufgabe des Architekten muss sein, dafür zu sorgen, dass durch die Typung keine Schematisierung des Baues eintritt. Stil ist eine Darstellungsweise. Norm ist die zwingende Festlegung konstruktiver Einzelheiten mit geringem Spielraum für Verwendung im Bau, notwendig um die indu-

strielle Fertigung der Einzelteile zu ermöglichen und eine höhere Wirtschaftlichkeit zu erzielen. Bautyp ist ein geistiges und soziales Vorbild für ein Raumgefüge; der Typ lässt einen grossen Spielraum bei der Anwendung.

Die »Technischen Mitteilungen« werden in Verbindung mit der Redaktion des »Werk« redigiert von Ingenieur Max Hottinger
Parking 49, Zürich 2. Einsendungen sind an ihn oder an die Redaktion zu richten.