

Zeitschrift: Das Werk : Architektur und Kunst = L'oeuvre : architecture et art
Band: 14 (1927)
Heft: 4

Werbung

Nutzungsbedingungen

Die ETH-Bibliothek ist die Anbieterin der digitalisierten Zeitschriften auf E-Periodica. Sie besitzt keine Urheberrechte an den Zeitschriften und ist nicht verantwortlich für deren Inhalte. Die Rechte liegen in der Regel bei den Herausgebern beziehungsweise den externen Rechteinhabern. Das Veröffentlichen von Bildern in Print- und Online-Publikationen sowie auf Social Media-Kanälen oder Webseiten ist nur mit vorheriger Genehmigung der Rechteinhaber erlaubt. [Mehr erfahren](#)

Conditions d'utilisation

L'ETH Library est le fournisseur des revues numérisées. Elle ne détient aucun droit d'auteur sur les revues et n'est pas responsable de leur contenu. En règle générale, les droits sont détenus par les éditeurs ou les détenteurs de droits externes. La reproduction d'images dans des publications imprimées ou en ligne ainsi que sur des canaux de médias sociaux ou des sites web n'est autorisée qu'avec l'accord préalable des détenteurs des droits. [En savoir plus](#)

Terms of use

The ETH Library is the provider of the digitised journals. It does not own any copyrights to the journals and is not responsible for their content. The rights usually lie with the publishers or the external rights holders. Publishing images in print and online publications, as well as on social media channels or websites, is only permitted with the prior consent of the rights holders. [Find out more](#)

Download PDF: 04.02.2026

ETH-Bibliothek Zürich, E-Periodica, <https://www.e-periodica.ch>

Die besten
Kühlanlagen-Isolierungen
können nur mit
Expansit-Korksteinplatten
erstellt werden

In der Schweiz allein über **2000** Anlagen mit Expansit-Korkstein isoliert,
darunter solche mit über **7000 m²** isolierter Fläche.

Wir warnen vor Nachahmungen, die unter ähnlich klingenden Namen angeboten werden.
Echte Expansit-Korksteinplatten sind unübertreffbar.

Einzigste Bezugsquelle:

WANNER & CO. A.-G., HORGEN

Grösstes und leistungsfähigstes Unternehmen der Isolierbranche.

THEOD. MINNEN AG,
Zürich Theaterstr. 1

Möbel + Dekorationen
☆ Innenausbau ☆



JALOUSIELADEN
mit *Eckfriesverbindung*

*PATENT N^o 61144

BESCHLÄGE

*in bester Ausführung
fertig am Bau angeschlagen*

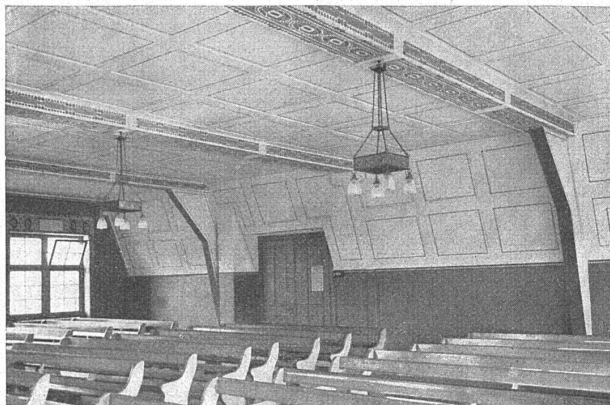
Wilh. Baumann Rolladenfabrik Horgen

SOLNHOFER PLATTEN

SCHÖNSTER NATURSTEINBODENBELAG FÜR MONUMENTALBAU-
TEN, VILLEN, HAUSGÄNGE USW. / VERLANGEN SIE OFFERTEN

BAUBEDARF ZÜRICH A
G

ETERNIT NIEDERURNEN



Gemeindesaal Lausen

Innenverkleidung mit hellgrauen Eternitplatten



Die Marke für Qualitäts-Aufzüge

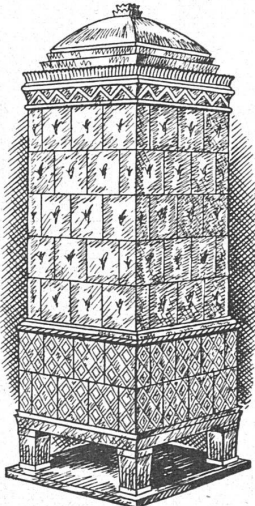


Personenaufzüge
Warenaufzüge
Aktenaufzüge
Krankenaufzüge
Speisenaufzüge
und
Aufzüge
für Spezialzwecke

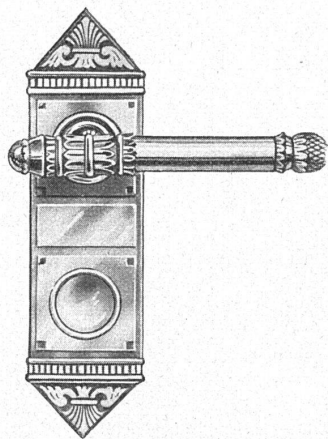
Über 15,000 Anlagen
im Betrieb

Spezialfabrik f. Aufzüge u. elektrische Motoren
Schindler & Cie., Luzern
 Telefon Nr. 873 - Telegramm-Adresse: LIFT

KACHELÖFEN
ALLER ART

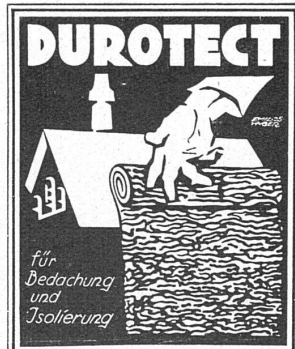


GEBR. MANTEL, ELGG



BAUBESCHLÄGE
erstklassig und in allen Stilarten
YALE-BESCHLÄGE
 Kataloge zu Diensten

F. Bender.
 ZÜRICH / OBERDORFSTRASSE

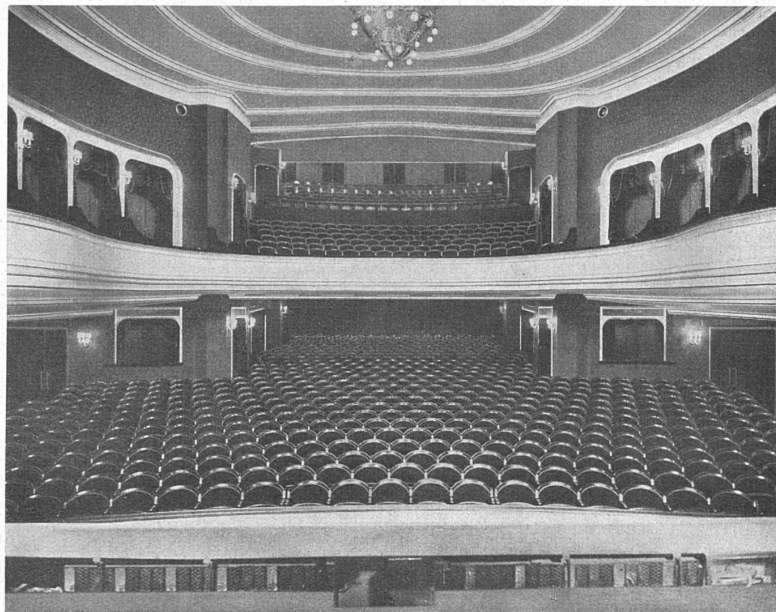


**für Bedachung
und Isolierung**

wasserdicht, leicht, geschmeidig und zäh,
geruchlos, wetterbeständig, nicht abtropfend
garantiert teerfrei

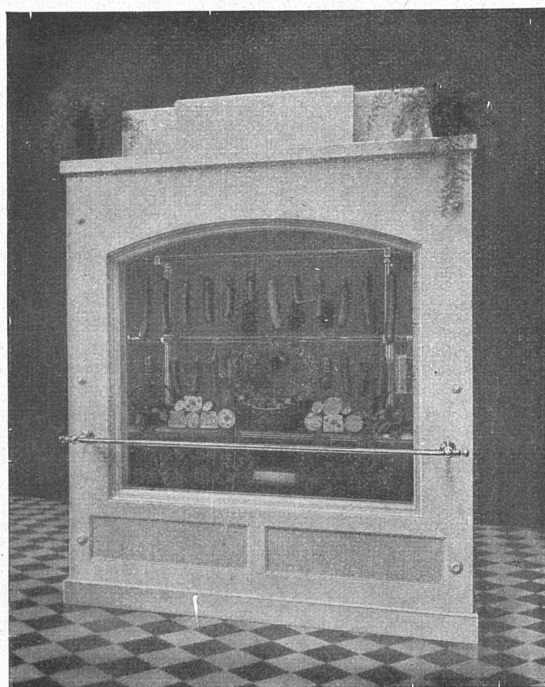
MEYNADIER & CIE,
ZÜRICH & BERN

A.-G. Möbelfabrik Horgen=Glarus in Horgen



Neues Schauspielhaus Zürich / 1000 Sitzplätze / Möbliert 1926

ERSTE SCHWEIZER SPEZIALFABRIK FÜR BESTUHLUNGEN ALLER ART



Audiffren Singrün Kältemaschinen AG. Basel

St. Joh.-Vorstadt 27

Tel. Saf. 41.32

Spezialität:

Schau-Laden-Kühlräume

verglaste Kühltische

gekühlte Glasbuffets

für Comestibles, Charcuterien, Restaurants usw.

in gemauerter, transportabler und
demontabler Ausführung

Schaufenster-Kühlung

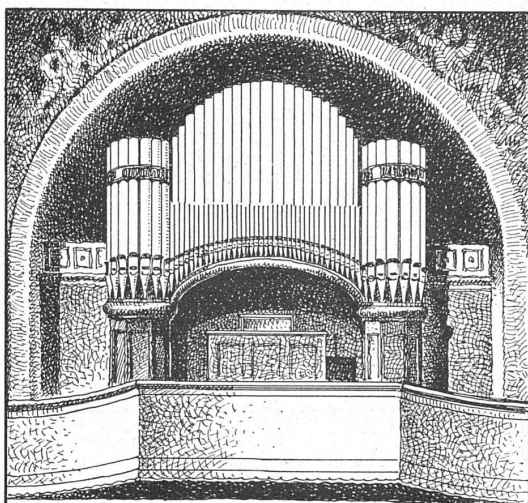
kein Anlaufen der Fenster



Verlangen Sie unverbindlichen und kostenlosen
Vertreterbesuch

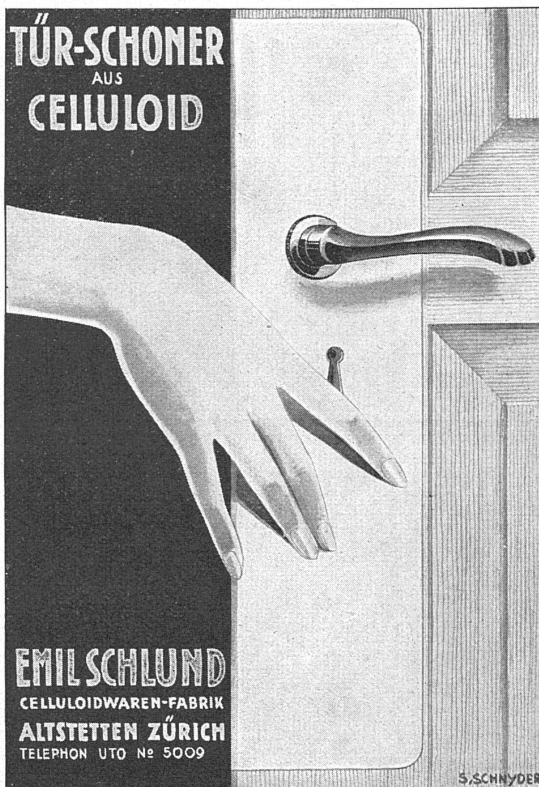
KUNST-BÜCHER
ARCHITEKTUR
ZEITSCHRIFTEN
BELLETRISTIK
WISSENSCHAFT

GIRSBUCHHAND
BERU. BÜCHER
GER 17 STUBE
KIRCHG. ZÜRICH



ORGELBAU
TH. KUHN. A.G.
MÄNNEDORF.
ZÜRICH

TÜR-SCHÖNER
AUS
CELLULOID



EMIL SCHLUND
CELLULOIDWAREN-FABRIK
ALTSTETTEN ZÜRICH
TELEPHON UTO № 5009

S. SCHNYDER



BAUSTOFFE BERN

Dr. Schaunegger, Blatter & Cie. / Kommandit-A.-G.

Spezialgeschäft für

BODEN- UND WANDPLATTEN

Kunstkeramische Arbeiten / Bauspezialitäten

Lager und Bureau: Bern, Weissenbühl b. Stationsgebäude

Telephon Bollwerk 29.34

Eisenbauten

Hochbauten, Maste, Krane, Brücken, Reservoirs, Blecharbeiten etc.

Wartmann, Vallette & Cie., Brugg Filiale in Genf

ALFRED HÄCHLER

Schreinerei-Werkstätten / Lenzburg



MÖBEL UND
FEINE BAUARBEITEN



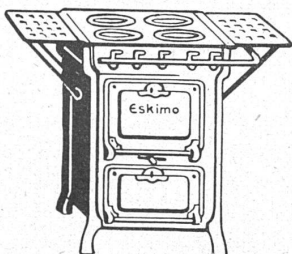
Die
Kleinkältemaschine »Autofrigor«
ist der Kühlschrank für die Familie

Bequeme Zahlungsbedingungen

*Billige Betriebsspesen, weil billiger Nachtstrom
verwendet werden kann.*

Anfragen erbeten an
AUTOFRIGOR A.G., ZÜRICH
Utoquai 31

62 27



Der Fachmann
weiss die Vorzüge der

ESKIMO

Fabrikate zu schätzen!

*

AUSSTELLUNGEN

in ZÜRICH: Seidengasse 12
Goethestrasse 22
in BERN: Waisenhausplatz 14/16
in BASEL: Elisabethenstrasse 17

AFFOLTER, CHRISTEN & CO. A.G., Ofen- u. Herdfabrik, BASEL

TERRASIT

EDELPUTZ

*Gediegen
Dauerhaft
Billig*

*

HANS ZIMMERLI
ZÜRICH

MINERAL-MAHLWERKE
Hohlstrasse 301, Telefon Selnau 70.59

HEINRICH LIER

INGENIEUR

Zürich, Badenerstrasse 440

Tel. Selnau 92.05

*

*HEIZUNG
UND
LÜFTUNG*

*

Projektierung und Ausführung von Heizungs- und
Lüftungsanlagen jeden Systems und Umfangs



GYGAX & LIMBERGER

Möbelfabrik und feine Bauschreinerei

ALTSTETTEN-ZÜRICH

Landesausstellung Bern 1914 Goldene Medaille