

Zeitschrift: Das Werk : Architektur und Kunst = L'oeuvre : architecture et art
Band: 14 (1927)
Heft: 2

Werbung

Nutzungsbedingungen

Die ETH-Bibliothek ist die Anbieterin der digitalisierten Zeitschriften auf E-Periodica. Sie besitzt keine Urheberrechte an den Zeitschriften und ist nicht verantwortlich für deren Inhalte. Die Rechte liegen in der Regel bei den Herausgebern beziehungsweise den externen Rechteinhabern. Das Veröffentlichen von Bildern in Print- und Online-Publikationen sowie auf Social Media-Kanälen oder Webseiten ist nur mit vorheriger Genehmigung der Rechteinhaber erlaubt. [Mehr erfahren](#)

Conditions d'utilisation

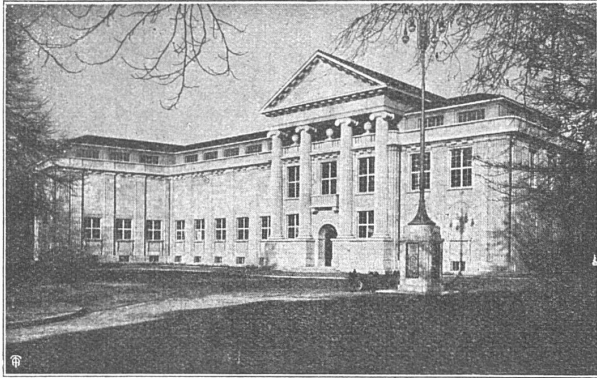
L'ETH Library est le fournisseur des revues numérisées. Elle ne détient aucun droit d'auteur sur les revues et n'est pas responsable de leur contenu. En règle générale, les droits sont détenus par les éditeurs ou les détenteurs de droits externes. La reproduction d'images dans des publications imprimées ou en ligne ainsi que sur des canaux de médias sociaux ou des sites web n'est autorisée qu'avec l'accord préalable des détenteurs des droits. [En savoir plus](#)

Terms of use

The ETH Library is the provider of the digitised journals. It does not own any copyrights to the journals and is not responsible for their content. The rights usually lie with the publishers or the external rights holders. Publishing images in print and online publications, as well as on social media channels or websites, is only permitted with the prior consent of the rights holders. [Find out more](#)

Download PDF: 16.01.2026

ETH-Bibliothek Zürich, E-Periodica, <https://www.e-periodica.ch>

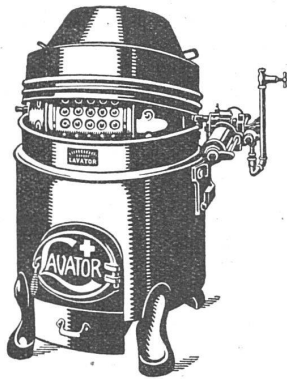


Laufener Kalk -steinbrüche

Steinhauerarbeiten
von der einfachsten bis zur
feinsten Ausführung

CUENI & CIE • LAUFEN

Telephon 119

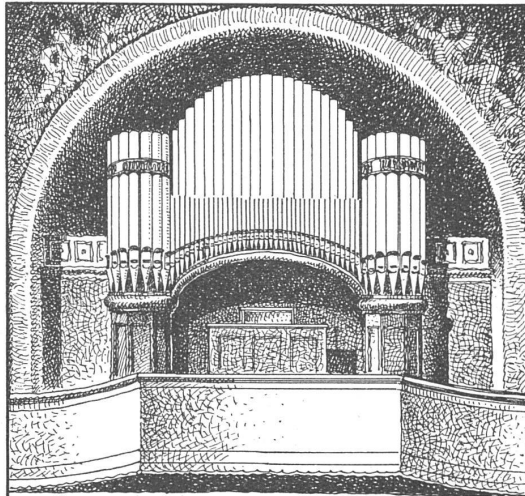


Kein Seufzer

am Waschtage-Morgen; denn an Stelle des
Waschherdes steht solche Waschmaschine.
Die „Lavator“ mit Unterfeuerung spart viel
Zeit, Mühe und Geld. Dabei ist die Anschaf-
fung nicht wesentlich höher als die eines
Waschherdes. Die „Lavator“ hat sich als beste
Waschmaschine bewährt.

Ad. Schulthess & Co.

Fabrik für neuzeitliche Waschküchen-Einrichtungen
Zürich 8 / Mühlebachstraße 62/64



ORGELBAU
TH. KUHN A.G.
MÄNNEDORF
ZÜRICH

BLITZ-GERÜST

OHNE STANGEN

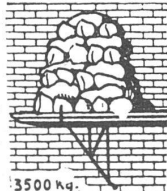
das Ideal aller Gerüste für Fassaden von Wohn-, Geschäftshäusern, Kirchen und für Innen-Räume,
wie Kirchen- und Saaldecken, Treppenhäuser usw.

Mietweise Erstellung
für Neu- und Umbauten durch:

Gerüstgesellschaft A.-G.

Zürich 7 · Telephon Hottingen 2134

Altstetten · Telephon Uto 5209



und folgende Baugeschäfte:

Zürich: Fietz & Leuthold A.G.
Zürich: Fr. Erismann, Ing.
Winterthur: J. Häring
Andelfingen: Landolt-Frey
Bern: Rieser & Co.
Luzern: E. Berger
Bubikon: A. Oetiker
Basel: Eug. Berli
Glarus: K. Schweizer-Stüssy

Hochdorf: Aug. Ferrari
Genf: Ed. Cuénod S.A.
Neuhausen: Jos. Albrecht
Herisau: H. Müller
St. Gallen: Sigrist, Merz & Co.
Olten: Otto Ehrensperger
Rheinfelden: F. Schär
Solothurn: F. Valli
Biel: Otto Wyss

ZENTRALHEIZUNGSFABRIK **ALTORFER, LEHMANN & CIE**

BERN / ZOFINGEN / ST. GALLEN / LUZERN
ZENTRALHEIZUNGEN ALLER SYSTEME · SANITÄRE ANLAGEN
Feuer- und explosionssichere Benzintankanlagen
A U T O R È V E

ERNST HABERER & CIE BERN / ZÜRICH

KUNSTGEWERBLICHE WERKSTÄTTEN
FÜR BILDHAUEREI UND STUCKATUREN

STUCCOLIN

hervorragendstes Erzeugnis für durch-
brochene künstl. Ornamentik

OXILIN

*Trockenrabit für Kassettendecken / Gesimse Ent-
lüftungsgitter / Unterzüge / Bogen etc. (garantiert
rissfrei und sofortiges Bemalen).*

*Grösste Auswahl in hervorragenden Plafond- und
Wanddekorationen, sowie von Einzelmotiven. Album
und zeichn. Vorschläge zur Verfügung.*

ANTRAGARBEITEN

*und Anfertigung von Modellen künstlerischer und
kunstgewerbl. Art für Fassaden, Innenräume, Gar-
tenplastik etc.*

FIGÜRLICHE UND ORNAMENTALE KUNSTSTEINARBEITEN

GIPSER-, RABITZ- U. MALERARBEITEN
*Dekorationsmalerei, Vergoldungen,
künstl. Raumöffnungen.*

REPARATUREN JEDER ART

*Uebnahme completer Arbeiten in gediegener erst-
klassiger Ausführung nach eigenen oder gegebenen
Entwürfen.*

Gesellschaft der L. von Roll'schen Eisenwerke Gerlafingen

Werke in Gerlafingen, Glus, Choindez, Rondez, Bern, Olten

SPEZIALITÄTEN FÜR BAUTEN:

Bau- und Ornamentguss

Material für Zentralheizungen

Heizkessel, Rippenheizröhren, Wärmeplatten,
Wärmeschränke, Ventile, Formstücke
und Flanschen

Schmiedeeiserne und gusseiserne Gestelle für Kachelöfen und Kochherde

Material für sanitäre Anlagen

Badwannen, Waschbecken etc.

Gusseiserne Röhren und Absperrorgane für Gas- und Wasserleitungen

Kanalisationsartikel

Baumaschinen

Betonmischer, Bauwinden etc.

Hebezeuge und Transportanlagen aller Art

Verkauf meist durch den Eisenhandel

DURAMENT

FUSSBÖDEN

dauerhaftester, billigster Fussboden für
Industriebauten, Spitäler und für Wohnkolonien

UNTERBÖDEN

für Linoleum, unübertroffene Isolier-
fähigkeit, neutral gegenüber Metall

in 15 mm Normalstärke auf Raubbeton, Dachlattenrost etc.
1- u. 2-schichtig auf abgenützte Cement- u. Holzböden verlegt
Übernahme und Ausführung von Isolier-Überbetons über ar-
mierte Decken mit Leitungsnetzen oder über I-Betonierung
Verlangen Sie unsere Offerte u. Vorschläge f. Ihre Bauprojekte

DURAMENT-KUNSTHOLZ-FABRIK G. WIRTH & CO. ZÜRICH 2