

Zeitschrift: Das Werk : Architektur und Kunst = L'oeuvre : architecture et art
Band: 14 (1927)
Heft: 2

Werbung

Nutzungsbedingungen

Die ETH-Bibliothek ist die Anbieterin der digitalisierten Zeitschriften auf E-Periodica. Sie besitzt keine Urheberrechte an den Zeitschriften und ist nicht verantwortlich für deren Inhalte. Die Rechte liegen in der Regel bei den Herausgebern beziehungsweise den externen Rechteinhabern. Das Veröffentlichen von Bildern in Print- und Online-Publikationen sowie auf Social Media-Kanälen oder Webseiten ist nur mit vorheriger Genehmigung der Rechteinhaber erlaubt. [Mehr erfahren](#)

Conditions d'utilisation

L'ETH Library est le fournisseur des revues numérisées. Elle ne détient aucun droit d'auteur sur les revues et n'est pas responsable de leur contenu. En règle générale, les droits sont détenus par les éditeurs ou les détenteurs de droits externes. La reproduction d'images dans des publications imprimées ou en ligne ainsi que sur des canaux de médias sociaux ou des sites web n'est autorisée qu'avec l'accord préalable des détenteurs des droits. [En savoir plus](#)

Terms of use

The ETH Library is the provider of the digitised journals. It does not own any copyrights to the journals and is not responsible for their content. The rights usually lie with the publishers or the external rights holders. Publishing images in print and online publications, as well as on social media channels or websites, is only permitted with the prior consent of the rights holders. [Find out more](#)

Download PDF: 28.11.2025

ETH-Bibliothek Zürich, E-Periodica, <https://www.e-periodica.ch>

Die besten
Kühlanlagen-Isolierungen
können nur mit
Expansit-Korksteinplatten
erstellt werden

In der Schweiz allein über **2000** Anlagen mit Expansit-Korkstein isoliert,
darunter solche mit über **7000 m²** isolierter Fläche.

Wir warnen vor Nachahmungen, die unter ähnlich klingenden Namen angeboten werden.
Echte Expansit-Korksteinplatten sind unübertreffbar.

Einzigste Bezugsquelle:

WANNER & CO. A.-G., HORGEN

Grösstes und leistungsfähigstes Unternehmen der Isolierbranche.

GERMANIA-LINOLEUM-WERKE A.-G., BIETIGHEIM



GERMANIA-LINOLEUM
BIETET IHNEN VOLLE GARANTIE

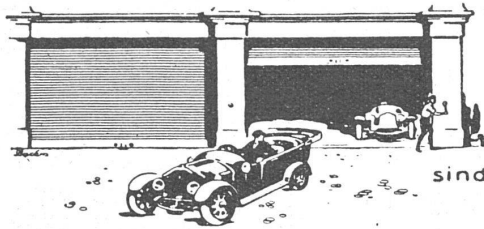
GENERALVERTRETUNG FÜR DIE SCHWEIZ

HETTINGER LINOLEUMHAUS

BASEL / STEINENBERG 19 / TEL. SAFRAN 29.30

ZÜRICH / TALACKER 24 / TEL. SELNAU 46.40

Holzrolltore



für
Garagen
Remisen
Lagerhallen

sind solid & isolieren gut

Wilh. Baumann Rolladenfabrik Horgen

SOLNHOFER PLATTEN

SCHÖNSTER NATURSTEINBODENBELAG FÜR MONUMENTALBAU-
TEN, VILLEN, HAUSGÄNGE USW. / VERLANGEN SIE OFFERTEN

BAUBEDARF ZÜRICH ^A_G

ETERNIT NIEDERURNEN



Wohnhaus in Niederurnen

*Bedachung: Eternit wagrechte Deckung 20/40 cm, kupferbraun
Aeussere Wandverkleidung teils in grossen Eternitplatten, teils in
Eternit-Doppeldeckung, 20/20 cm*



BAUSTOFFE BERN

Dr. Schauwecker, Blatter & Cie. / Kommandit-A.-G.

Spezialgeschäft für

BODEN- UND WANDPLATTEN

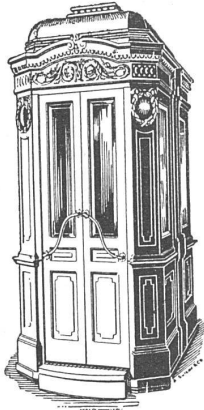
Kunstkeramische Arbeiten / Bauspezialitäten

Lager und Bureau: Bern, Weissenbühl b. Stationsgebäude

Telephon Bollwerk 29.34



Die Marke für Qualitäts-Aufzüge



Personenaufzüge
Warenaufzüge
Aktenaufzüge
Krankenaufzüge
Speisenaufzüge

und

Aufzüge

für Spezialzwecke

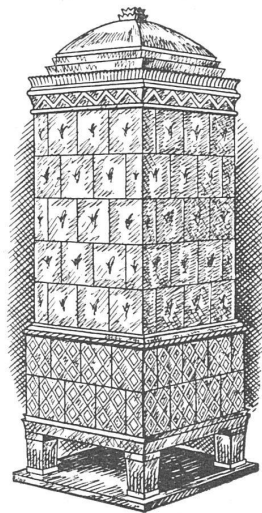
Über 15,000 Anlagen
im Betrieb

Spezialfabrikf. Aufzüge u. elektrische Motoren

Schindler & Cie., Luzern

Telephon Nr. 873 - Telegramm-Adresse: LIFT

KACHELÖFEN ALLER ART



GEBR. MANTEL, ELGG

JURASIT

Schweiz. Natur-Edelputz-Material

für diverse Putzarten

bewährtes Produkt

Kunststein- und Vorsatzbeton-Materialien aller Sorten und Imitationen
liefert die Vertrauensfirma

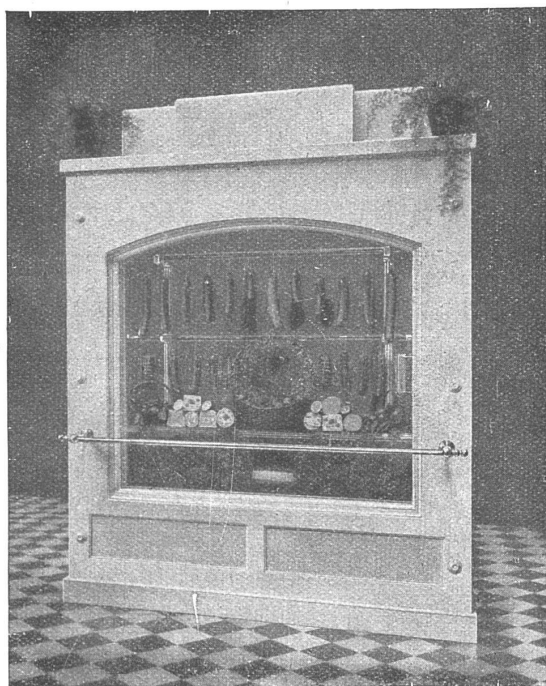
**Terrazzo- & Jurasit-Werke A.-G.
Bärschwil**

A.-G. Möbelfabrik Horgen-Glarus in Horgen



Neues Schauspielhaus Zürich / 1000 Sitzplätze / Möbliert 1926

ERSTE SCHWEIZER SPEZIALFABRIK FÜR BESTUHLUNGEN ALLER ART



Audiffren Singrün Kältemaschinen AG. Basel

St. Joh.-Vorstadt 27

Tel. Saf. 41.32

Spezialität:

Schau-Laden-Kühlräume

verglaste Kühlschränke

gekühlte Glasbuffets

für Comestibles, Charcuterien, Restaurants usw.

in gemauerter, transportabler und
demontabler Ausführung

Schaufenster-Kühlung

kein Anlaufen der Fenster



Verlangen Sie unverbindlichen und kostenlosen
Vertreterbesuch

KUNST-BÜCHER
ARCHITEKTUR
ZEITSCHRIFTEN
BELLETRISTIK
WISSENSCHAFT

GIRS BUCHHAND
BER U. BÜCHER
GER 17 STUBE
KIRCHG. ZÜRICH

HUGO WAGNER A.G. BERN

FABRIK UND BÜRO
Telephon Bollwerk 5084



BALMWEG 22-24
Telegr.: Meubles Berne

KUNSTGEWERBLICHE WERKSTATTEN FÜR WOHNUNGSEINRICHTUNGEN

ZENTRALESEKRETARIAT SCHWEIZER WERKBUND

F. T. GUBLER, ZÜRICH

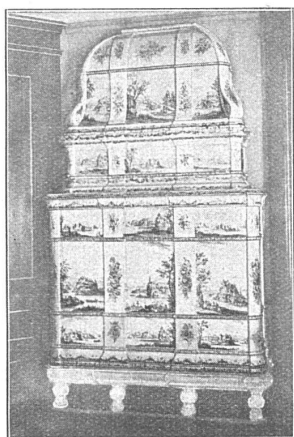
BAHNHOFSTR. 89, TELEPHON SELNAU 4829

- VERMITTLUNG zwischen Industrie, Gewerbekünstlern und Privaten.
- BERATUNG in allen Fragen der Gewerbekunst.
- DURCHFÜHRUNG von Wettbewerben, Auftragvermittlung
- Vermittlung von fachmännischen Expertisen.

Eisenbauten

Hochbauten, Maste, Krane, Brücken, Reservoirs, Blecharbeiten etc.

Wartmann, Vallette & Cie., Brugg Filiale in Genf

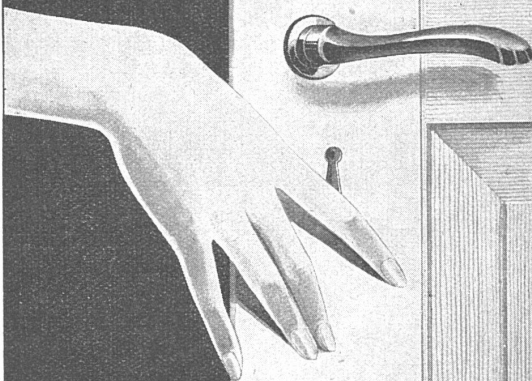


Hochfeuerfeste Qualitätsware

OFENFABRIK KOHLER A.G.

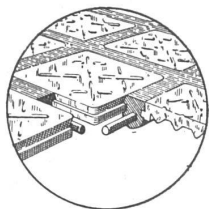
METT-BIEL

TÜR-SCHONER
AUS
CELLULOID



EMIL SCHLUND
CELLULOIDWAREN-FABRIK
ALTSTETTEN ZÜRICH
TELEPHON UTO. Nr. 5009

S. SCHNYDER



Begehbare Oberlichter aus

LUXFER-GLASBETON

⊕ PATENT NR. 112921

sind besser und billiger als unsere bisherigen Keppler-Glasbeton-Oberlichter

LUXFER-PRISMEN

ROB. LOOSER & CIE., ZÜRICH 4 * BADENERSTRASSE 41
TELEPHON SELNAU 7295

OTIS-AUFZÜGE

Neueste Bauart

Aufzüge mit Microsteuerung

Automatische Feineinstellung

GESETZLICH GESCHÜTZT

FABRIKEN IN
NEW-YORK · CHICAGO · BUFFALO (U.S.A.)
PARIS · LONDON · BERLIN

SCHWEIZERFABRIK UND BUREAU
ZÜRICH, BIRMENSCHENSTRASSE 273



GYGAX & LIMBERGER

Möbelfabrik und feine Bauschreinerei

ALTSTETTEN-ZÜRICH

Landesausstellung Bern 1914 Goldene Medaille