

**Zeitschrift:** Das Werk : Architektur und Kunst = L'oeuvre : architecture et art  
**Band:** 13 (1926)  
**Heft:** 1

## Werbung

### Nutzungsbedingungen

Die ETH-Bibliothek ist die Anbieterin der digitalisierten Zeitschriften auf E-Periodica. Sie besitzt keine Urheberrechte an den Zeitschriften und ist nicht verantwortlich für deren Inhalte. Die Rechte liegen in der Regel bei den Herausgebern beziehungsweise den externen Rechteinhabern. Das Veröffentlichen von Bildern in Print- und Online-Publikationen sowie auf Social Media-Kanälen oder Webseiten ist nur mit vorheriger Genehmigung der Rechteinhaber erlaubt. [Mehr erfahren](#)

### Conditions d'utilisation

L'ETH Library est le fournisseur des revues numérisées. Elle ne détient aucun droit d'auteur sur les revues et n'est pas responsable de leur contenu. En règle générale, les droits sont détenus par les éditeurs ou les détenteurs de droits externes. La reproduction d'images dans des publications imprimées ou en ligne ainsi que sur des canaux de médias sociaux ou des sites web n'est autorisée qu'avec l'accord préalable des détenteurs des droits. [En savoir plus](#)

### Terms of use

The ETH Library is the provider of the digitised journals. It does not own any copyrights to the journals and is not responsible for their content. The rights usually lie with the publishers or the external rights holders. Publishing images in print and online publications, as well as on social media channels or websites, is only permitted with the prior consent of the rights holders. [Find out more](#)

**Download PDF:** 14.01.2026

**ETH-Bibliothek Zürich, E-Periodica, <https://www.e-periodica.ch>**

Die besten  
**Kühlanlagen-Isolierungen**  
können nur mit  
**Expansit-Korksteinplatten**  
erstellt werden

In der Schweiz allein über **2000** Anlagen mit Expansit-Korkstein isoliert,  
darunter solche mit über **7000 m<sup>2</sup>** isolierter Fläche.

Wir warnen vor Nachahmungen, die unter ähnlich klingenden Namen angeboten werden.  
Echte Expansit-Korksteinplatten sind unübertreffbar.

Einzigste Bezugsquelle:

**WANNER & CO. A.-G., HORGEN**

Grösstes und leistungsfähigstes Unternehmen der Isolierbranche.

**FRANKEL & VOELLMY A. G.**

*Rosentalstr. 51 / Tel. Safran 44.61*

**BASEL**

**WERKSTÄTTEN FÜR FEINE MÖBEL**

**INNENEINRICHTUNG**

**MUSTERZIMMER**

---

*Bauschreinerei · Fenster · Türen*

*Täferungen*



**JALOUSIELADEN**  
*mit Eckfriesverbindung*  
PATENT N<sup>o</sup> 61144  
**BESCHLÄGE**  
*in bester Ausführung*  
*fertig am Bau angeschlagen*

*Wilh. Baumann Rolladenfabrik Horgen*


PRO  
FRA

**SOLNHOFER PLATTEN**

SCHÖNSTER NATURSTEINBODENBELAG FÜR MONUMENTALBAU-  
TEN, VILLEN, HAUSGÄNGE USW. / VERLANGEN SIE OFFERTEN

**BAUBEDARF ZÜRICH** A  
G

**ETERNIT NIEDERURNEN**



Fabrik in Uster

*Bedachung: Eternit-Doppeldeckung, kupferbraun*



Sitz der Zentralverwaltung in Bern

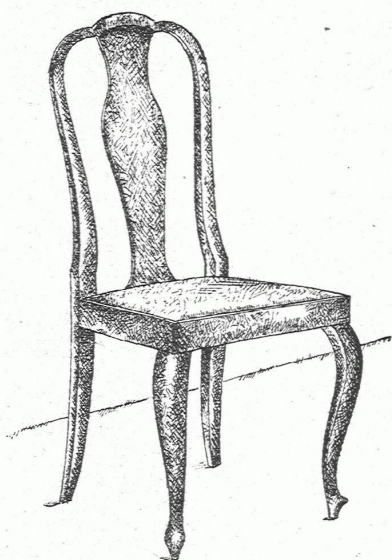
## Schweizerische Volksbank

Stammkapital und Reserven 119,000,000 Fr.

Gegründet 1869

*Genossenschaft mit  
52 Niederlassungen in der ganzen Schweiz  
besorgt kulantest die*

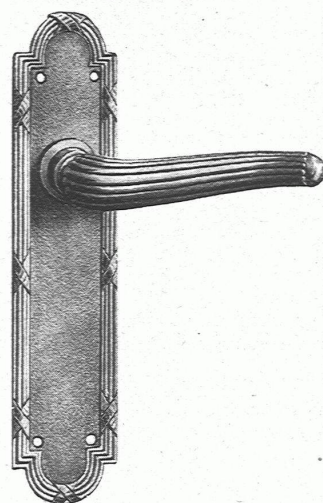
AUSFÜHRUNG ALLER BANKGESCHÄFTE



A. G.

**MÖBELFABRIK HORGEN-GLARUS  
IN HORGEN**

SITZMÖBEL UND TISCHE  
IN GESÄGTER UND GEBOGENER  
AUSFÜHRUNG



## BAUBESCHLÄGE

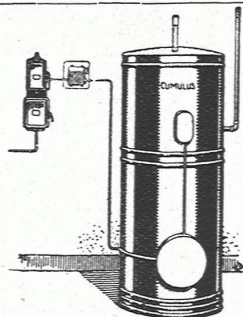
*erstklassig und in allen Stilarten*

VALE-BESCHLÄGE

KATALOGE ZU DIENSTEN

**F. Bender.**

ZÜRICH / OBERDORFSTRASSE



NEUHEIT!

*Mit dem kombinierten*

NEUHEIT!

## Elektr. Sparboiler „Cumulus“

werden bedeutende Ersparnisse gegenüber den gewöhnlichen  
Heisswasserspeichern erzielt. Prospekte und nähere Angaben  
erteilen gerne die tit. Elektrizitätswerke und Installateure,  
sowie die Fabrik elektrischer Apparate

**FR. SAUTER A.-G. / BASEL**

Techn. Bureau Zürich  
Tuggenerstr. 3

Bureau techn. à Genève  
25 Boulv. Georges Favon



**GRIBI & CIE. A.G.**  
**BAUGESCHÄFT, BURGDORF**

Telegrammadresse: Dampfsäge / Telefon 65  
Privattelefon 678

\*

*Hoch- und Tiefbauunternehmung · Armierter Beton  
Holz- und Schwellenhandlung  
Imprägnieranstalt · Zimmererei und Gerüstungen*

**CHALETBAU**  
*Hetzerlizenz für den Kanton Bern  
Mechanische Bau- und Kunstschreinerei  
Übernahme ganzer Bauten*

**RANFT SÖHNE**

*Gegründet 1876 / Tel. Birs. 48.35*  
**BASEL / NEU-ALLSCHWIL**



**Garten-Anlagen**

**HAUS- UND VILLEGÄRTEN  
OBSTANLAGEN**

**Baumschulen**

Grosskulturen in Spalier- u. hochstämmigen Obstbäumen, Koniferen, Heckenpflanzen, Ziersträuchern, Rosen-Neuheiten etc.

**VERLANGEN SIE KATALOGE**

**TERRASIT**

**EDELPUTZ**

verbürgt gediegene, vornehme Fassaden  
trägt jedem Geschmack Rechnung  
erspart Reparaturen und  
Ausbesserungen

*Natur- und sattfarbig in allen Tönungen*

REFERENZEN / MUSTER

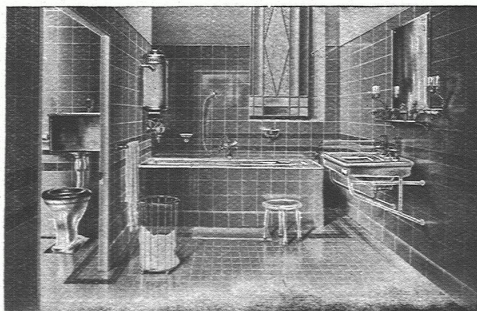
PROBEMATERIAL

\*

**HANS ZIMMERLI, ZÜRICH**

**MINERAL-MAHLWERKE**

Hohlstrasse 301, Telefon Selnau 70.59



**TROESCH & CO**

**BERN & ZÜRICH**

**AKTIENGESSELLSCHAFT**

**EN GROS-HAUS  
FÜR GESUNDHEITSTECHNISCHE  
WASSERLEITUNGSARTIKEL**

**PERMANENTE MUSTERAUSSTELLUNGEN**

Beim Einkauf von **TEPPICHEN** verlangt das einzige  
**SCHWEIZER-FABRIKAT, MARKE „BÄR“**

Der reichhaltige, farbige Katalog liegt in allen Teppiche  
führenden Geschäften auf und wird durch die anerkannt  
gediegene Ausmusterung auch Sie voll befriedigen

Schützt die einheimische Industrie

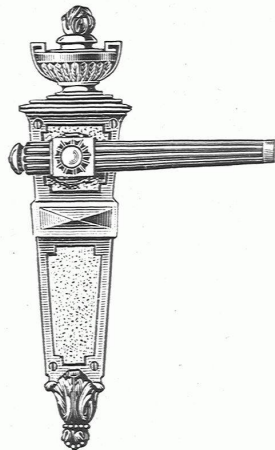
**Schweizerische Teppichfabrik**  
**ENNENDA bei Glarus**



SCHUTZ MARKE

**MAX ULRICH**

ZÜRICH · NIEDERDORFSTR. 20



**SPEZIALGESCHÄFT FÜR  
FEINE BAUBESCHLÄGE**

Amerikanische Sicherheitsschlösser  
und Türschliesser

**BAUMATERIALIEN**

FÜR JEDEN BEDARF



FERTIGE

WAND- UND BODEN-

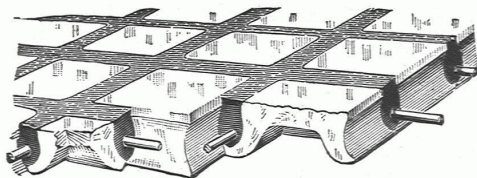
BELÄGE



**HIRSCHI-BAUMANN A.G.**

**BERN**

Begehbare Oberlichter für Dächer, Terrassen und Trottoirs  
aus **Keppler-Glasbeton**



Befahrbare Oberlichter  
aus **Luxfer-Prismen**  
in Gussrahmen

**Rob. Looser & Cie., Zürich 4**

Badenerstrasse 41 · Tel. S. 7295

Man hüte sich vor Nachahmungen.