

**Zeitschrift:** Das Werk : Architektur und Kunst = L'oeuvre : architecture et art  
**Band:** 13 (1926)  
**Heft:** 12

## **Werbung**

### **Nutzungsbedingungen**

Die ETH-Bibliothek ist die Anbieterin der digitalisierten Zeitschriften auf E-Periodica. Sie besitzt keine Urheberrechte an den Zeitschriften und ist nicht verantwortlich für deren Inhalte. Die Rechte liegen in der Regel bei den Herausgebern beziehungsweise den externen Rechteinhabern. Das Veröffentlichen von Bildern in Print- und Online-Publikationen sowie auf Social Media-Kanälen oder Webseiten ist nur mit vorheriger Genehmigung der Rechteinhaber erlaubt. [Mehr erfahren](#)

### **Conditions d'utilisation**

L'ETH Library est le fournisseur des revues numérisées. Elle ne détient aucun droit d'auteur sur les revues et n'est pas responsable de leur contenu. En règle générale, les droits sont détenus par les éditeurs ou les détenteurs de droits externes. La reproduction d'images dans des publications imprimées ou en ligne ainsi que sur des canaux de médias sociaux ou des sites web n'est autorisée qu'avec l'accord préalable des détenteurs des droits. [En savoir plus](#)

### **Terms of use**

The ETH Library is the provider of the digitised journals. It does not own any copyrights to the journals and is not responsible for their content. The rights usually lie with the publishers or the external rights holders. Publishing images in print and online publications, as well as on social media channels or websites, is only permitted with the prior consent of the rights holders. [Find out more](#)

**Download PDF:** 16.01.2026

**ETH-Bibliothek Zürich, E-Periodica, <https://www.e-periodica.ch>**

Die besten  
**Kühlanlagen-Isolierungen**  
können nur mit  
**Expansit-Korksteinplatten**  
erstellt werden

In der Schweiz allein über **2000** Anlagen mit Expansit-Korkstein isoliert,  
darunter solche mit über **7000 m<sup>2</sup>** isolierter Fläche.

Wir warnen vor Nachahmungen, die unter ähnlich klingenden Namen angeboten werden.  
Echte Expansit-Korksteinplatten sind unübertreffbar.

Einzige Bezugsquelle:

**WANNER & CO. A.-G., HORGEN**

Grösstes und leistungsfähigstes Unternehmen der Isolierbranche.

GERMANIA-LINOLEUM-WERKE A.-G., BIETIGHEIM



**GERMANIA-LINOLEUM**  
BIETET IHNEN VOLLE GARANTIE

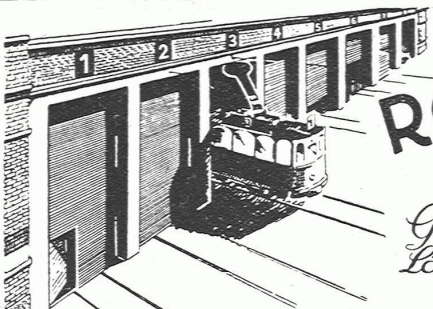
GENERALVERTRETUNG FÜR DIE SCHWEIZ

**HETTINGER LINOLEUMHAUS**

BASEL / STEINENBERG 19 / TEL. SAFRAN 29.30

ZÜRICH / TALACKER 24 / TEL. SELNAU 46.40





**ROLLTORE**  
AUS HOLZ  
für  
*Garagen Remisen,  
Lagerhallen sind solid  
und isolieren gut*

**Wilh. Baumann Rolladenfabrik Horgen**

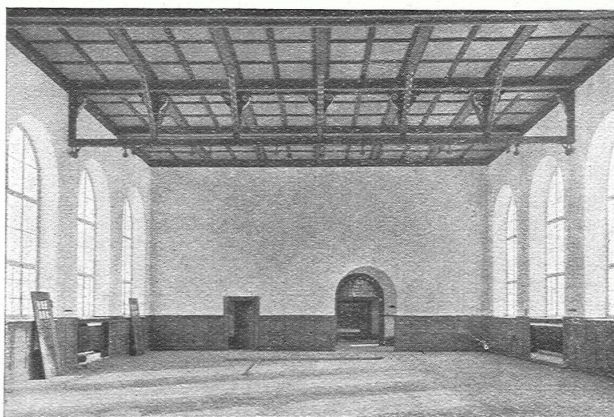
PED  
FRA

## SOLNHOFER PLATTEN

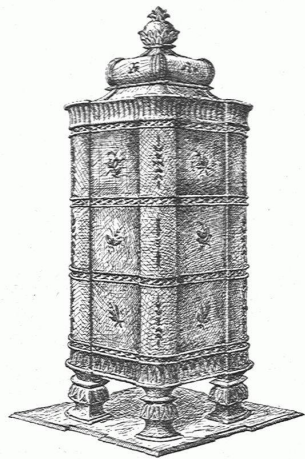
SCHÖNSTER NATURSTEINBODENBELAG FÜR MONUMENTALBAU-  
TEN, VILLEN, HAUSGÄNGE USW. / VERLANGEN SIE OFFERTEN

**BAUBEDARF ZÜRICH** A  
G

## ETERNIT NIEDERURNEN



*Eternit-Decke in der Turnhalle an der Mühlebachstrasse in Zürich*



**Ganz & Cie.**

Rachelofenfabrik  
Embrach (Zürich)  
Oefen aller Art



B\*A\*G IST QUALITÄTSARBEIT

AUSSTELLUNG IM KASPAR ESCHERHAUS  
ZÜRICH

# HUGO WAGNER A.G. BERN

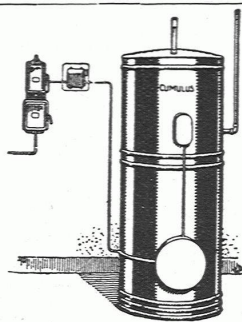
Fabrik und Büro  
Balmweg 22-24

Tel. Bollw. 3084  
Telegramme:  
Meubles Berne



KUNSTGEWERBLICHE WERKSTÄTTEN FÜR WOHNUNGSEINRICHTUNGEN





NEUHEIT!

*Mit dem kombinierten*

NEUHEIT!

## **Elektr. Sparboiler „Cumulus“**

werden bedeutende Ersparnisse gegenüber den gewöhnlichen Heisswasserspeichern erzielt. Prospekte und nähere Angaben erteilen gerne die tit. Elektrizitätswerke und Installateure, sowie die Fabrik elektrischer Apparate

**FR. SAÜTER A.-G. / BASEL**

Techn. Bureau Zürich  
Tuggenerstr. 3

Bureau techn. à Genève  
25 Boulv. Georges Favon

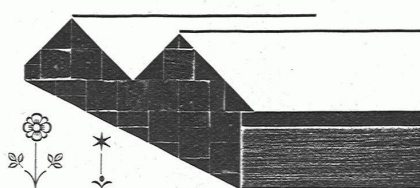


## VASEN

in Flussglasuren und Fayence

TONWARENFABRIK ZÜRICH

Telephon Selnau 1550



## Gewächshaus= Bauten

*nur durch ein Spezialgeschäft*



## BUCHELI & CO SARNEN

# JURASIT

### Schweiz. Natur-Edelputz-Material

für diverse Putzarten

bewährtes Produkt

Kunststein- und Vorsatzbeton-Materialien aller Sorten und Imitationen  
liefert die Vertrauensfirma

**Terrazzo- & Jurasit-Werke A.-G.  
Bärschwil**

**A.-G. KUMMLER & MATTER / AARAU**

FABRIK ELEKTRISCHER HEIZ- UND KOCHAPPARATE

*Elektrische*

## Kirchenheizungen

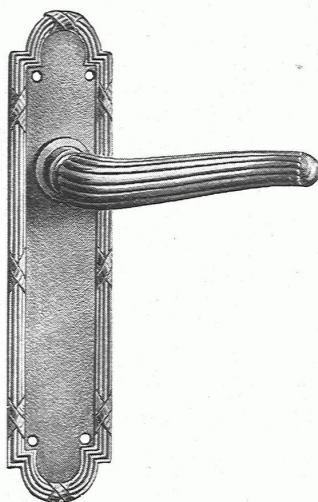
*praktisch vorzüglich bewährtes System*

*Elektrische*

Heisswasserspeicher, Kochherde, Heizöfen etc.

PROSPEKTE UND REFERENZEN ZU DIENSTEN

**K&M**



**BAUBESCHLÄGE**

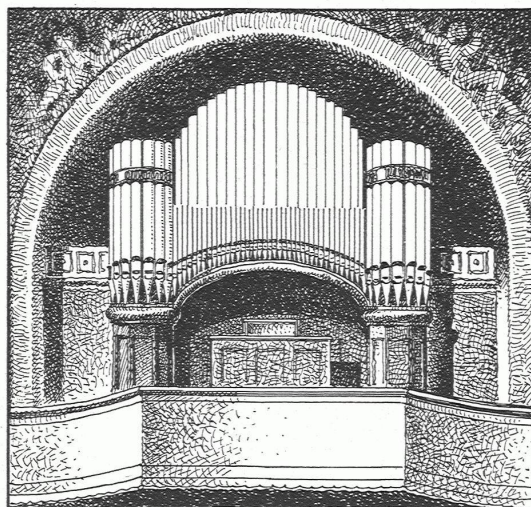
*erstklassig und in allen Stilarten*

**VALE-BESCHLÄGE**

KATALOGE ZU DIENSTEN

**F. Bender.**

ZÜRICH / OBERDORFSTRASSE

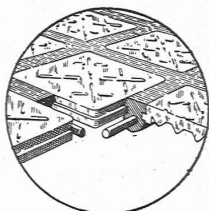


ORGELBAU

**TH. KUHN.A.G**

MÄNNEDORF.

ZÜRICH



*Begehbare Oberlichter aus*

**LUXFER-GLASBETON**

⊕ PATENT NR. 112921

*sind besser und billiger als unsere bisherigen Keppler-Glasbeton-Oberlichter*

**LUXFER-PRISMEN**

**ROB. LOOSER & CIE., ZÜRICH 4 \***

BADENERSTRASSE 41  
TELEPHON SELNAU 7295



## TH. SCHÄRER'S SOHN & CO / BERN

MÖBELWERKSTÄTTE

INNENDEKORATION

KRAMGASSE 7

TELEPHON BOLLW. 1767

### Blütengarten Blütenfülle

Vom Frühjahr bis Spätherbst erhalten Sie  
durch Anpflanzung meiner

#### STAUDEN

winterharte Blütenpflanzen. Stauden haben  
den Vorzug, dass sie nicht wie Sommerflor  
jedes Jahr neu angepflanzt werden müssen,  
sondern ausdauernd und winterhart sind und  
reichste Blütenfülle in allen Farben bieten.

*Verlangen Sie gratis und franko  
meinen neuen Spezialkatalog für Stauden  
Er bietet vom Guten das Beste*

GARTENARCHITEKT

**Adolf Diwell · Olten**

*Etablissement für moderne Gartengestaltung  
Neuanlage und Umänderung*

ERSTER BESUCH KOSTENLOS

## TERRASIT

### EDELPUTZ

verbürgt gediegene, vornehme Fassaden

trägt jedem Geschmack Rechnung

erspart Reparaturen und

Ausbesserungen

*Natur- und sattfarbig in allen Tönungen*

REFERENZEN / MUSTER

PROBEMATERIAL

\*

HANS ZIMMERLI, ZÜRICH

MINERAL-MAHLWERKE

Hohlstrasse 301, Telefon Selnau 70.59

## *Fabrikation von* **Beleuchtungskörpern und Metallarbeiten**

*Elektrische LICHT- und KRAFT-Anlagen*

*Sonnerie- und Telephon-Anlagen*

## **BAUMANN, KOELLIKER & C<sup>IE</sup> A.G.**

FÜSSLISTRASSE 4 · ZÜRICH 1



# MÖBELFABRIK ROBERT ZEMP & CIE EMMENBRÜCKE BEI LUZERN



ATELIER FÜR AUSFÜHRUNG FEINER  
MÖBEL UND INNENAUSBAUTEN  
BUREAUMÖBEL

---

TELEPHON EMMENBRÜCKE NO. 51.41  
TELEGRAMME LUZERN, MÖBELZEMP

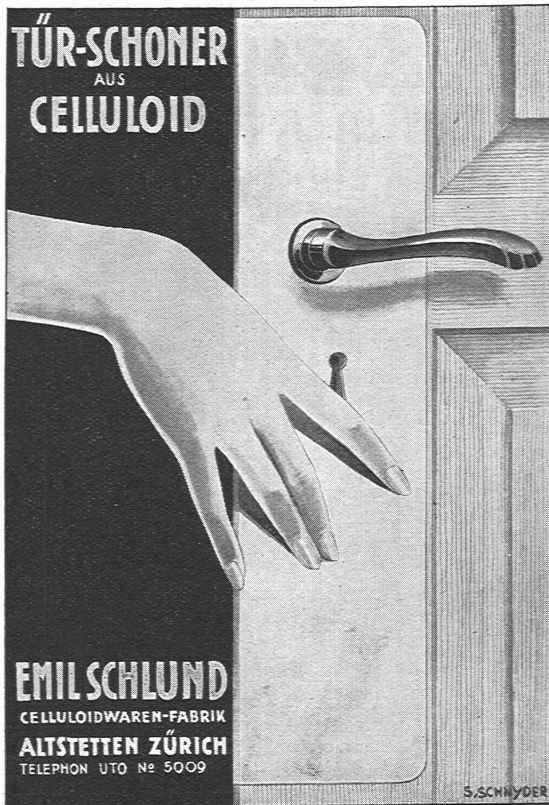


# Eisenbauten

Hochbauten, Maste, Krane, Brücken, Reservoirs, Blecharbeiten etc.

**Wartmann, Vallette & Cie., Brugg** Filiale  
in Genf

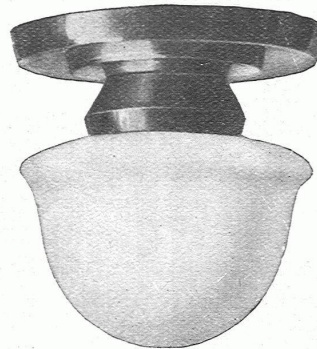
**TÜR-SCHÖNER**  
AUS  
**CELLULOID**



**EMIL SCHLUND**  
CELLULOIDWAREN-FABRIK  
**ALTSTETTEN ZÜRICH**  
TELEPHON UTO N° 5009

S. SCHNYDER

## Moderne Einlocharmaturen



*in gegen 20 verschiedenen z. T. patentierten  
Ausführungen liefert*

**SCHWEIZERISCHE  
AUER-GESELLSCHAFT**  
ZÜRICH · POSTSTRASSE 4



## BAUSTOFFE BERN

*Dr. Schauwecker, Blatter & Cie. / Kommandit-A.-G.*

*Spezialgeschäft für*

### BODEN- UND WANDPLATTEN

*Kunstkeramische Arbeiten / Bauspezialitäten*

*Lager und Bureau: Bern, Weissenbühl b. Stationsgebäude*

*Telephon Bollwerk 29.34*



**Spezialbeton AG**  
vormals Karl Haug

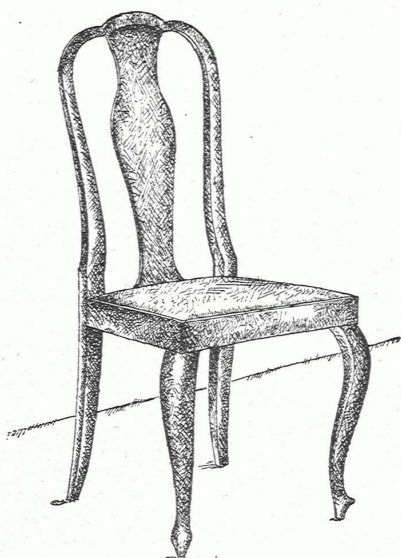


**Kunststeinwerke**  
Staad (St. Gallen)

**FEUERSICHERE PATENT BASALTOLIT-TREPPEN**

Immer wieder erweisen sich hölzerne Treppen, auch mit verputzter Untersicht, bei Brand-  
unglück höchst gefährlich und kosten oft Menschenleben. Wo eine eichene Treppe manch-  
mal nach dem Brande stehen blieb, war sie infolge ihres glimmenden Zustandes ungangbar.

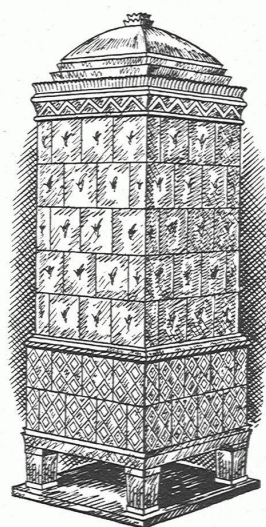
Unsere Basaltolit-Treppen sind absolut feuersicher, gleitsicher und wirken vornehm. Bis heute über 100 Anlagen  
erstellt; sie sind auch in jedem fertigen Bau montierbar.



A. G.  
**MÖBELFABRIK HORGEN-GLARUS**  
IN HORGEN

SITZMÖBEL UND TISCHE  
IN GESÄGTER UND GEBOGENER  
AUSFÜHRUNG

**KACHELÖFEN**  
ALLER ART



**GEBR. MANTEL, ELGG**

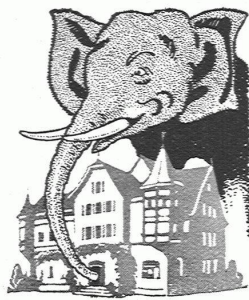
**ZENTRALEKRETARIAT**  
**SCHWEIZER**  
**WERKBUND**

**F. T. GUBLER, ZÜRICH**

BAHNHOFSTR. 89, TELEPHON SELNAU 4829

- VERMITTLUNG zwischen In-  
dustrie, Gewerbekünstlern und  
Privaten.
- BERATUNG in allen Fragen  
der Gewerbekunst.
- DURCHFÜHRUNG von Wett-  
bewerben, Auftragvermittlung
- Vermittlung von fachmänni-  
schen Expertisen.





## Staubsaug-Anlagen

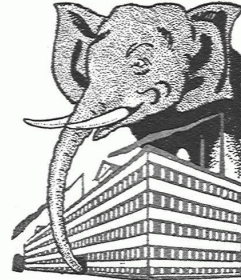
System Ziegler

für Privat- und Geschäftshäuser, Hotels,  
Theater, Spitäler, Museen, Kasernen etc.

Spezialausführungen  
zur Reinigung von Fabrikräumen, Maschinen  
Schiffen, Magazinen etc.

**Carl Ziegler · Schaffhausen**

Älteste Spezialfirma



## ERNST HABERER & CIE

BERN / ZÜRICH

KUNSTGEWERBLICHE WERKSTÄTTEN  
FÜR BILDHAUEREI UND STUCKATUREN

### STUCCOLIN

hervorragendstes Erzeugnis für durch-  
brochene künstl. Ornamentik

### OXILIN

Trockenrabit für Kassettendecken / Gesimse Ent-  
lüftungsgitter / Unterzüge / Bogen etc. (garantiert  
rissfrei und sofortiges Bemalen).

Grösste Auswahl in hervorragenden Plafond- und  
Wanddekorationen, sowie von Einzelmotiven. Album  
und zeichn. Vorschläge zur Verfügung.

### ANTRAGARBEITEN

und Anfertigung von Modellen künstlerischer und  
kunstgewerbl. Art für Fassaden, Innenräume, Gar-  
tenplastik etc.

### FIGÜRLICHE UND ORNAMENTALE KUNSTSTEINARBEITEN

### GIPSER-, RABITZ- U. MALERARBEITEN

Dekorationsmalerei, Vergoldungen,  
künstl. Raumböden.

### REPARATUREN JEDER ART

Übernahme kompletter Arbeiten in gediegener erst-  
klassiger Ausführung nach eigenen oder gegebenen  
Entwürfen.

## Für Architekten und beratende Ingenieure

Ist die Frage, welche Fabrikate auf dem  
Gebiete der Fernmelde- und Meßtechnik  
sie empfehlen sollen, nicht schwer zu be-  
antworten, wenn sie einmal die Güte un-  
serer Erzeugnisse kennen gelernt haben.

Wir liefern:

### Telephon-Anlagen

jeden Umfanges, für selbsttätige und hand-  
bediente Vermittlung.

### Feuermelde-Anlagen

jeden Umfanges, besonders auch für  
Hotels, Geschäftshäuser usw. Selbsttätige  
Feuermelder, Signal- und Alarmanlagen.  
Elektrische Zentral-Uhrenanlagen, Arbeits-  
zeit-Kontrollapparate, Wächter-Kontroll-  
anlagen.

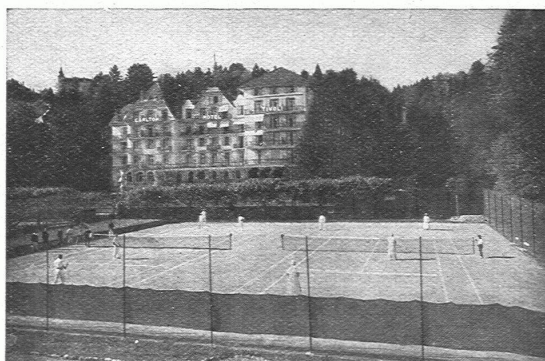
### Anzeigende und regi- strierende Meßgeräte

aller Art. Elektrische Fernthermometer für  
zentrale Raumtemperatur-Überwachung.  
Meßgeräte für hohe Temperaturen, Rauch-  
gasprüfer, Heißwassermesser, Luft-, Gas-,  
Dampf-, Benzin- und Ölmesser.  
Ozon-Lüftungsanlagen und Ozon-Bleich-  
anlagen. Fernmeldekabel, isolierte Drähte  
und Schnüre.



## SIEMENS

Elektrizitätserzeugnisse A.-G.  
ABT. SIEMENS & HALSKE  
ZÜRICH · BERN · LAUSANNE



TENNISPLÄTZE (2x2)  
DES CARLTON-HOTEL TIVOLI UND  
DES TENNIS-CLUB LUZERN

Ausgeführt 1922/23  
nach System »Merveilleux«

\*

KOMPLETTE ÜBERNAHME  
SPIELFERTIGER ANLAGEN  
IM IN- UND AUSLANDE

\*

BRUNO WEBER & SOHN  
TENNISBAUGESCHÄFT  
BASEL · RIEHENSTRASSE 250

# **FRÄNKEL & VOELLMY A. G.**

*Rosentalstr. 51 / Tel. Safran 44.61*

**BASEL**

WERKSTÄTTEN FÜR FEINE MÖBEL

INNENEINRICHTUNG

MUSTERZIMMER

---

*Bauschreinerei · Fenster · Türen  
Täferungen*

SOEBEN ERSCHIENEN:

## **FRANK LLOYD WRIGHT**

AUS DEM LEBENSWERK EINES ARCHITEKTEN

HERAUSGEGEBEN VON H. DE FRIES

QUARTFORMAT / ÜBER 100 ABBILDUNGEN UND 9 FARBENTAFELN  
KUNSTDRUCKPAPIER / HALBLEINENBAND / PREIS RM. 15.-

DIES WERK ENTHÄLT DIE WESENTLICHEN ARBEITEN DES GENIALSTEN AMERI-  
KANISCHEN ARCHITEKTEN DER GEGENWART, BESONDERS DIE HIER ERST-  
MALIG VERÖFFENTLICHTEN

**BEDEUTENDEN NEUESTEN PLANUNGEN BIS 1925**

EINIGE SEINER PROGRAMMATISCHEN MANIFESTE UND AUFSÄTZE ÜBER SEINE  
TECHNISCHEN BAUMETHODEN / VOM HERAUSGEBER EINE WÜRDIGUNG  
WRIGHTS MIT BESONDERER BERÜCKSICHTIGUNG DES GRUNDRIS-PROBLEMS

**ERNST POLLAK VERLAG · BERLIN-CHARLOTTENBURG 4**



## Gesellschaft der L. von Roll'schen Eisenwerke Gerlafingen

Werke in Gerlafingen, Clus, Choindez, Rondez, Bern, Olten

SPEZIALITÄTEN FÜR BAUTEN:

**Bau- und Ornamentguss**

**Material für Zentralheizungen**

Heizkessel, Rippenheizröhren, Wärmeplatten,  
Wärmeschränke, Ventile, Formstücke  
und Flanschen

**Schmiedeeiserne und gusseiserne Gestelle  
für Kachelöfen und Kochherde**

**Material für sanitäre Anlagen**  
Badwannen, Waschbecken etc.

**Gusseiserne Röhren und Absperrorgane  
für Gas- und Wasserleitungen**

**Kanalisationsartikel**

**Baumaschinen**  
Betonmischer, Bauwinden etc.

**Hebezeuge und Transportanlagen aller Art**

Verkauf meist durch den Eisenhandel

## HEINRICH LIER

INGENIEUR

*Zürich, Badenerstrasse 440*

*Tel. Selnau 92.05*

\*

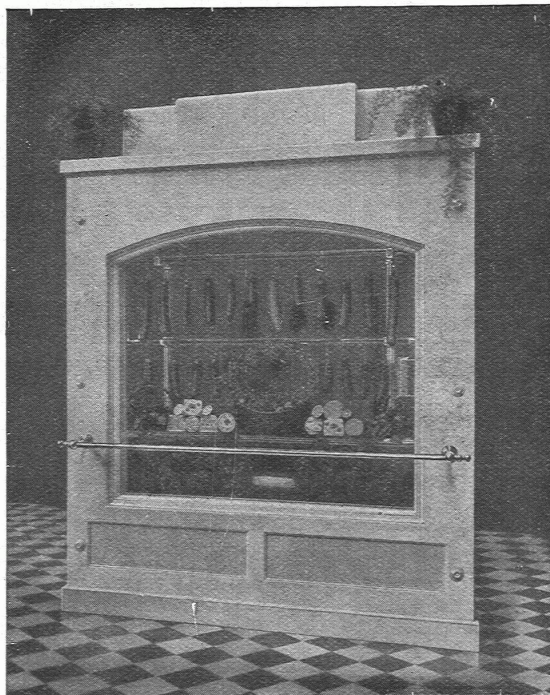
# HEIZUNG

UND

# LÜFTUNG

\*

Projektierung und Ausführung von Heizungs- und  
Lüftungsanlagen jeden Systems und Umfangs



## Audiffren Singrün Kältemaschinen AG. Basel

St. Joh.-Vorstadt 27

Tel. Saf. 41.32

Spezialität:

*Schau-Laden-Kühlräume*

*verglaste Kühltische*

*gekühlte Glasbuffets*

für Comestibles, Charcuterien, Restaurants usw.

in gemauerter, transportabler und  
demontabler Ausführung

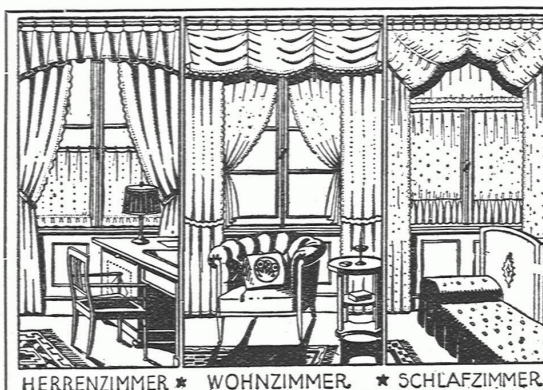
*Schaufenster-Kühlung*

kein Anlaufen der Fenster



Verlangen Sie unverbindlichen und kostenlosen  
Vertreterbesuch





## MÖBEL

FEINE POLSTERARBEITEN  
APARTE VORHÄNGE  
DEKORATIONEN / VITRAGES  
STORES / TEPPICHE / LINOLEUM  
MILIEUX

\*

**JULES LANG / OLTEN**

EIGENE WERKSTÄTTEN / TELEPHON 114

### EINFRIEDUNGEN

*aus Holz, unter Druck mit heissem Teeröl imprägniert  
10 Jahre Garantie gegen Fäulnis  
Solid, geschmackvoll, billig*

### HOLZPFLASTER

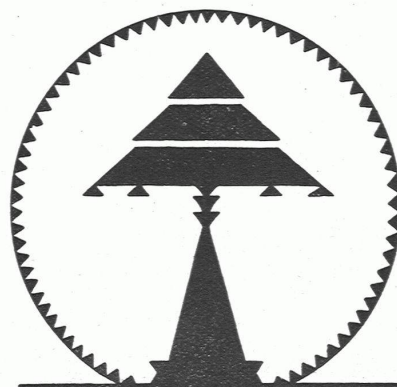
*für Werkstätten, Remisen, Garagen, Plätze, Strassen*



Telephon 46 / Telegramme: Teeröl

### BAHNSCHWELLEN UND HÖLZER FÜR BAHNBau

*jeglicher Art / Imprägnierung mit Teeröl nach  
Vorschriften der S.B.B.*



**EBERTH & THOMA**

ZÜRICH WERDMÜHLEPLATZ 2

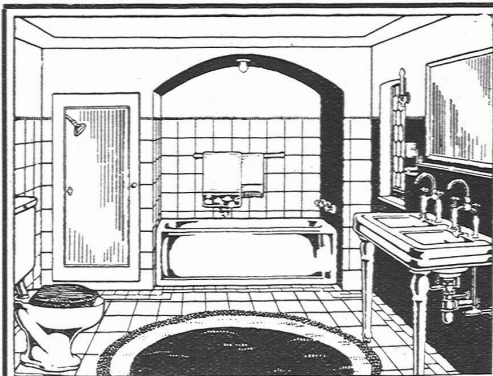
**SPEZIALANFERTIGUNG VON  
BELEUCHTUNGSKÖRPERN  
UND BRONZEWAREN**

## INSTALLATIONS-WERKE A.G.

RORSCHACH · WINTERTHUR · ZÜRICH

*Ausführung von elektr. Fussbank-Kirchenheizungen  
Zentralheizungen, Dampfheizungen aller Systeme, Warmwasser-  
bereitungen, Gas- und Wasserversorgungen*





TROESCH & CO.

AKTIENGESELLSCHAFT

ZÜRICH · BERN · ANTWERPEN

\*

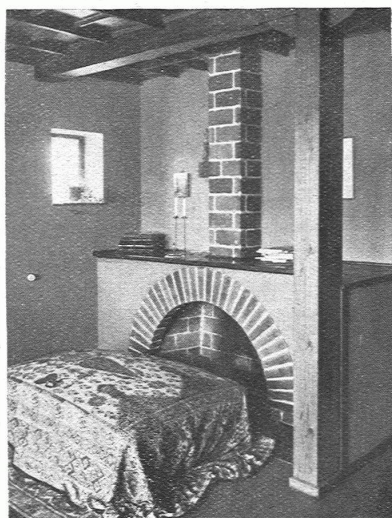
*Fabrik sanitärer*

*Apparate*

\*

PERMANENTE MUSTER-AUSSTELLUNGEN

OFENBAU  
WALTER MÜLLER

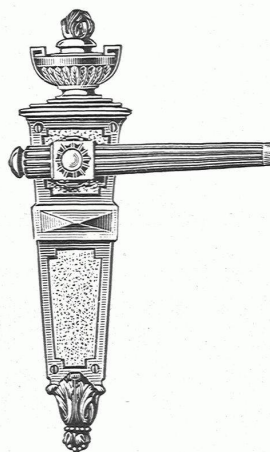


ZÜRICH 2, RIETERSTRASSE 53

TELEPHON: SELNAU 13.58

MAX ULRICH

ZÜRICH · NIEDERDORFSTR. 20



SPEZIALGESCHÄFT FÜR  
FEINE BAUBESCHLÄGE

Amerikanische Sicherheitsschlösser  
und Türschliesser

## Hoch- und Tiefbau

Offizielles Organ des Schweizerischen Baumeisterverbandes

**Orientiert**

über alle wirtschaftlichen und technischen Fragen des Baugewerbes

**Uebernimmt kostenlos**

sämtliche Ausschreibungen von Bauarbeiten und Lieferungen und ist ein

**Vorzügliches Insertionsorgan**

infolge seiner Verbreitung bei Baubehörden, Architekten, Technischen Bureaux und Baugeschäften der ganzen deutschen, französischen und italienischen Schweiz.

**Redaktion und Administration**

Zürich Alpenstr. 38 / Tel. Selnuu 77.10



# LAUFENER KALKSTEINBRÜCHE

STEINHAUERARBEITEN VON DER EINFACHSTEN  
BIS ZUR FEINSTEN AUSFÜHRUNG

## L I E F E R U N G E N

Bahnhof- und Postgebäude in Basel, Allgemeine Ersparniskasse  
in Aarau, katholische Kirchen in Olten, Romanshorn und Laufen,  
reformierte Kirche in Solothurn, Museum in Winterthur, Depo-  
sitbank und Bankverein in Lausanne, „Genevoise“ in Genf, etc.

## ES WERDEN AUCH VERARBEITET

Lérouville-Muschelkalkstein, gelber Jaumont, Vogesen- und Pfälzersandstein,  
Turtmannmarmor und graugrüner Estavayer-Muschelkalkstein

JAHRESPRODUKTION CA. 2000 m<sup>3</sup>

Marmorarbeiten und Grabdenkmäler ab unserem Werk in Riehen bei Basel / Tel. 5572 Safran

# CUENI & CO / LAUFEN

TELEPHON 119

**THEOD. HINNEN AG,**  
**Zürich Theaterstr. 1**

Möbel + Dekorationen  
\* Innenausbau \*