

**Zeitschrift:** Das Werk : Architektur und Kunst = L'oeuvre : architecture et art  
**Band:** 13 (1926)  
**Heft:** 10

## **Werbung**

### **Nutzungsbedingungen**

Die ETH-Bibliothek ist die Anbieterin der digitalisierten Zeitschriften auf E-Periodica. Sie besitzt keine Urheberrechte an den Zeitschriften und ist nicht verantwortlich für deren Inhalte. Die Rechte liegen in der Regel bei den Herausgebern beziehungsweise den externen Rechteinhabern. Das Veröffentlichen von Bildern in Print- und Online-Publikationen sowie auf Social Media-Kanälen oder Webseiten ist nur mit vorheriger Genehmigung der Rechteinhaber erlaubt. [Mehr erfahren](#)

### **Conditions d'utilisation**

L'ETH Library est le fournisseur des revues numérisées. Elle ne détient aucun droit d'auteur sur les revues et n'est pas responsable de leur contenu. En règle générale, les droits sont détenus par les éditeurs ou les détenteurs de droits externes. La reproduction d'images dans des publications imprimées ou en ligne ainsi que sur des canaux de médias sociaux ou des sites web n'est autorisée qu'avec l'accord préalable des détenteurs des droits. [En savoir plus](#)

### **Terms of use**

The ETH Library is the provider of the digitised journals. It does not own any copyrights to the journals and is not responsible for their content. The rights usually lie with the publishers or the external rights holders. Publishing images in print and online publications, as well as on social media channels or websites, is only permitted with the prior consent of the rights holders. [Find out more](#)

**Download PDF:** 14.01.2026

**ETH-Bibliothek Zürich, E-Periodica, <https://www.e-periodica.ch>**



**HARTMANN & CO**

BIEL / BIENNE

Gegr. 1882

\*

Eiserne und hölzerne

Rolladen

Eisenkonstruktionen

Spezialität:

**SCHAUFENSTER-  
ANLAGEN**

Die durch die  
**Material-Prüfungsanstalt Zürich**

vorgenommene  
Durchlässigkeitsprobe mit  
Mörtelzusatz „**LUGATO**“ hat den endgültigen  
Beweis **grösster Sicherheit** erbracht.

„LUGATO“ verwendet sich rationeller, kostet nicht mehr und  
bietet wesentliche Vorteile, auch in der Anwendung, andern  
ähnlichen Fabrikaten gegenüber.

Verlangen Sie Gratis-Literatur W (Prüfungssattest)

„**RUBAG**“ Rollmaterial u. Baumaschinen **A. G.**  
Zürich 1

*Fabrikation von*  
**Beleuchtungskörpern und Metallarbeiten**

*Elektrische LICHT- und KRAFT-Anlagen*

*Sonnerie- und Telephon-Anlagen*

**BAUMANN, KOELLIKER & C<sup>IE</sup> A.G.**

FÜSSLISTRASSE 4 · ZÜRICH 1



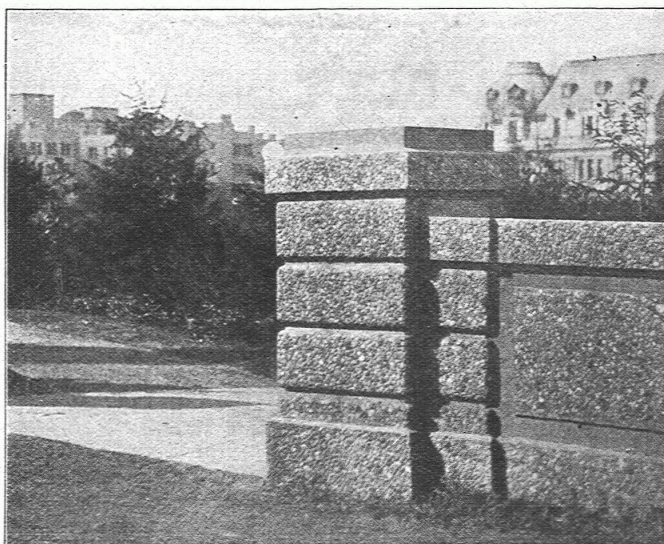
**Löst das Problem  
der  
Betransichtflächen**

CONTEX ist ein Lack, der, auf die Schalung gestrichen, die Eigenschaft besitzt den Cement auf eine gewisse Tiefe am Abbinden zu verhindern. Nach dem Ausschalen kann die Cementschicht durch Drahtbürste oder starken Wasserstrahl entfernt werden, wodurch das natürliche Gefüge des Betons blossgelegt wird. Durch geeignetes Vorsatzmaterial kann jeder beliebige Effekt erzielt werden. — Muss eine Betonfläche aus irgend einem Grunde verputzt werden, so ergibt die Vorbehandlung mit ConTEX die richtige, rauhe Unterlage zur dauernden Haftung. — Auskunft erteilen:

**CONTEX S. A., GENÈVE**  
Postfach Rive 244

**Keine hässlichen, grauen  
Betransichtflächen mehr!**

Verfahren und Produkt gesetzlich geschützt.







## Staubsaug-Anlagen

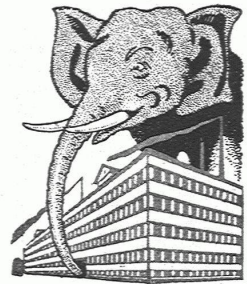
System Ziegler

für Privat- und Geschäftshäuser, Hotels,  
Theater, Spitäler, Museen, Kasernen etc.

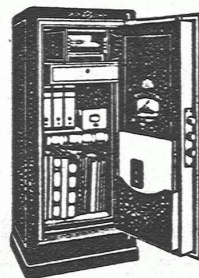
Spezialausführungen  
zur Reinigung von Fabrikräumen, Maschinen  
Scheffenster, Magazinen etc.

**Carl Ziegler · Schaffhausen**

Älteste Spezialfirma



**Michael Kiefer & Co.**  
Blutenburgstrasse 43  
München 54

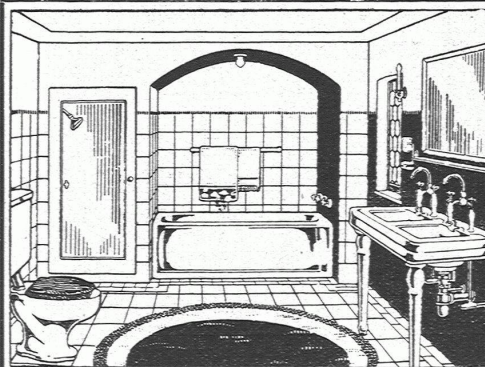


**UNION-  
KASSENFABRIK  
A.-G.**

SPEZIALHAUS FÜR MODERNEN  
KASSEN- UND TRESORBAU  
**ZÜRICH**  
GESSNERALLEE 36



# Koh-i-noor Bleistifte sind unerreich



## TROESCH & CO.

AKTIENGESELLSCHAFT  
ZÜRICH · BERN · ANTWERPEN

\*  
*Fabrik sanitärer  
Apparate*  
\*

PERMANENTE MUSTER-AUSSTELLUNGEN