

Zeitschrift: Das Werk : Architektur und Kunst = L'oeuvre : architecture et art
Band: 13 (1926)
Heft: 10

Werbung

Nutzungsbedingungen

Die ETH-Bibliothek ist die Anbieterin der digitalisierten Zeitschriften auf E-Periodica. Sie besitzt keine Urheberrechte an den Zeitschriften und ist nicht verantwortlich für deren Inhalte. Die Rechte liegen in der Regel bei den Herausgebern beziehungsweise den externen Rechteinhabern. Das Veröffentlichen von Bildern in Print- und Online-Publikationen sowie auf Social Media-Kanälen oder Webseiten ist nur mit vorheriger Genehmigung der Rechteinhaber erlaubt. [Mehr erfahren](#)

Conditions d'utilisation

L'ETH Library est le fournisseur des revues numérisées. Elle ne détient aucun droit d'auteur sur les revues et n'est pas responsable de leur contenu. En règle générale, les droits sont détenus par les éditeurs ou les détenteurs de droits externes. La reproduction d'images dans des publications imprimées ou en ligne ainsi que sur des canaux de médias sociaux ou des sites web n'est autorisée qu'avec l'accord préalable des détenteurs des droits. [En savoir plus](#)

Terms of use

The ETH Library is the provider of the digitised journals. It does not own any copyrights to the journals and is not responsible for their content. The rights usually lie with the publishers or the external rights holders. Publishing images in print and online publications, as well as on social media channels or websites, is only permitted with the prior consent of the rights holders. [Find out more](#)

Download PDF: 15.01.2026

ETH-Bibliothek Zürich, E-Periodica, <https://www.e-periodica.ch>

Die besten
Kühlanlagen-Isolierungen
können nur mit
Expansit-Korksteinplatten
erstellt werden

In der Schweiz allein über **2000** Anlagen mit Expansit-Korkstein isoliert,
darunter solche mit über **7000 m²** isolierter Fläche.

Wir warnen vor Nachahmungen, die unter ähnlich klingenden Namen angeboten werden.
Echte Expansit-Korksteinplatten sind unübertreffbar.

Einzigste Bezugsquelle:

WANNER & CO. A.-G., HORGEN

Grösstes und leistungsfähigstes Unternehmen der Isolierbranche.

GERMANIA-LINOLEUM-WERKE A.-G., BIETIGHEIM



GERMANIA-LINOLEUM
BIETET IHNEN VOLLE GARANTIE

GENERALVERTRETUNG FÜR DIE SCHWEIZ

HETTINGER LINOLEUMHAUS

BASEL / STEINENBERG 19 / TEL. SAFRAN 29.30

ZÜRICH / TALACKER 24 / TEL. SELNAU 46.40



JALOUSIELÄDEN
mit Eckfriesverbindung

*PATENT NO 61144

BESCHLÄGE

*in bester Ausführung
fertig am Bau angeschlagen*

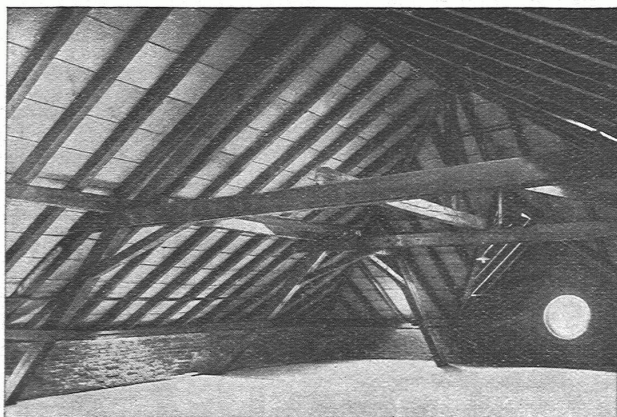
Wilh. Baumann Rolladenfabrik Horgen

SOLNHOFER PLATTEN

SCHÖNSTER NATURSTEINBODENBELAG FÜR MONUMENTALBAU-
TEN, VILLEN, HAUSGÄNGE USW. / VERLANGEN SIE OFFERTEN

BAUBEDARF ZÜRICH A
G

ETERNIT NIEDERURNEN



*Eternit-Unterdach unter Ziegeldachung
Feuersicher, grosser Schutz gegen Feinschnee und Staub*

HUGO WAGNER A.G. BERN

Fabrik und Büro
Balmweg 22-24

Tel. Bollw. 5084
Telegramme:
Meubles Berne



KUNSTGEWERBLICHE WERKSTÄTTEN FÜR WOHNUNGSEINRICHTUNGEN

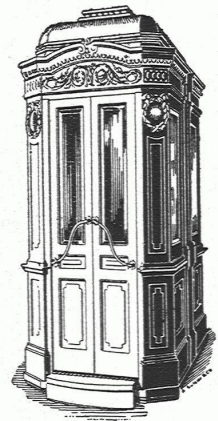


Die Marke für Qualitäts-Aufzüge

*Personenaufzüge, Waren-
aufzüge, Aktenaufzüge, Krankenaufzüge,
Speisenaufzüge und*

AUFZÜGE FÜR SPEZIALZWECKE

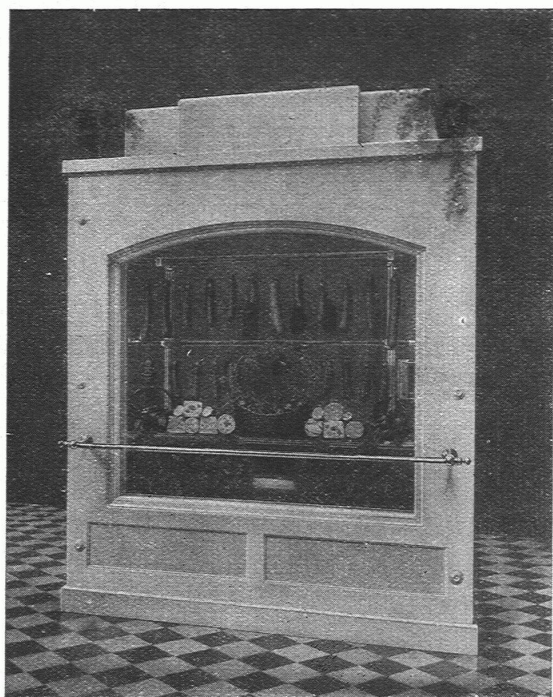
Über 15,000 Anlagen im Betrieb



Spezialfabrik für Aufzüge und elektrische Motoren

SCHINDLER & CIE · LUZERN

*Telephon Nr. 873 * Telegramm-Adresse: Lift*



Audiffren Singrün Kältemaschinen AG.

Basel

St. Joh.-Vorstadt 27

Tel. Saf. 41.52

Spezialität:

Schau-Laden-Kühlräume

verglaste Kühltische

gekühlte Glasbuffets

für Comestibles, Charcuterien, Restaurants usw.
in gemauerter, transportabler und
demontabler Ausführung

Schaufenster-Kühlung

kein Anlaufen der Fenster



Verlangen Sie unverbindlichen und kostenlosen
Vertreterbesuch

LAUFENER KALKSTEINBRÜCHE

STEINHAUERARBEITEN VON DER EINFACHSTEN
BIS ZUR FEINSTEN AUSFÜHRUNG

L I E F E R U N G E N

Bahnhof- und Postgebäude in Basel, Allgemeine Ersparniskasse
in Aarau, katholische Kirchen in Olten, Romanshorn und Laufen,
reformierte Kirche in Solothurn, Museum in Winterthur, Depo-
sitenbank und Bankverein in Lausanne, „Genevoise“ in Genf, etc.

ES WERDEN AUCH VERARBEITET

Lérouville-Muschelkalkstein, gelber Jaumont, Vogesen- und Pfälzersandstein,
Turtmannmarmor und graugrüner Estavayer-Muschelkalkstein

JAHRESPRODUKTION CA. 2000 m³

Marmorarbeiten und Grabdenkmäler ab unserem Werk in Riehen bei Basel / Tel. 5572 Safran

CUENI & CO / LAUFEN

TELEPHON 119

KUNST-BÜCHER
ARCHITEKTUR
ZEITSCHRIFTEN
BELLETRISTIK
WISSENSCHAFT

GIRS BUCHHAND
BER U. BÜCHER
GER 17 STUBE
KIRCHG. ZÜRICH

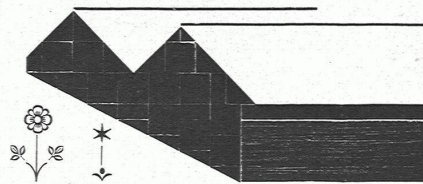
*Fritz
Bernier*

Ein wenig Farbe,
gute Formen, liebevolle Anord-
nung - und Ihre Räume wirken
stimmungsvoll, vornehm

Sicherer Geschmack und langjährige Er-
fahrung setzen mich in Stand, auch ohne
grosse Aufwendungen, solche Räume zu
schaffen. Reiche Mustersammlung aparter
Stoffe. Holen Sie Vorschläge von mir ein.

Atelier für Architektur und Raumkunst

ZÜRICH 7
Casinoplatz



Gewächshaus=
Bauten

nur durch ein Spezialgeschäft



BUCHELI & CO
SARNEN

**ZENTRALESEKRETARIAT
SCHWEIZER
WERKBUND**

F. T. GUBLER, ZÜRICH

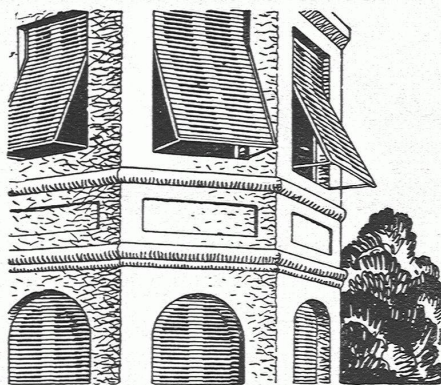
BAHNHOFSTR. 89, TELEPHON SELNÄU 4829

- VERMITTLUNG zwischen In-
dustrie, Gewerbekünstlern und
Privaten.
- BERATUNG in allen Fragen
der Gewerbekunst.
- DURCHFÜHRUNG von Wett-
bewerben, Auftragvermittlung
- Vermittlung von fachmänni-
schen Expertisen.

INSTALLATIONS-WERKE A.G.

RORSCHACH · WINTERTHUR · ZÜRICH

*Ausführung von elektr. Fussbank-Kirchenheizungen
Zentralheizungen, Dampfheizungen aller Systeme, Warmwasser-
bereitungen, Gas- und Wasserversorgungen*



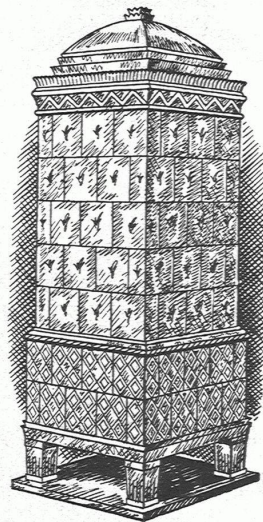
Rolladenfabrik A. Grieser A. G., Aadorf

Liefert in vorzüglicher Konstruktion

*Stahlwellblechrolladen, Holzrolladen, Rolljalousien
Zugjalousien, Schaufensterrahmen in Eisen und Holz
Marquisenanlagen und Sonnenstoren, Rollschutzwände
Jalousie-Klappladen mit Beschläg*

ZWEIGNIEDERLASSUNG ZÜRICH
Telephon Selnau 7398 · Militärstrasse 108

KACHELÖFEN ALLER ART



GEBR. MANTEL, ELGG

JURASIT

Schweiz. Natur-Edelputz-Material

für diverse Putzarten

bewährtes Produkt

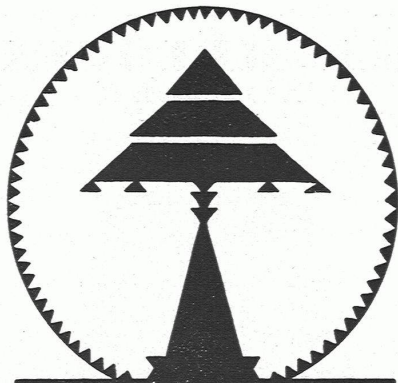
Kunststein- und Vorsatzbeton-Materialien aller Sorten und Imitationen
liefert die Vertrauensfirma

**Terrazzo- & Jurasit-Werke A.-G.
Bärschwil**

Eisenbauten

Hochbauten, Maste, Krane, Brücken, Reservoirs, Blecharbeiten etc.

Wartmann, Vallette & Cie., Brugg Filiale in Genf



EBERTH & THOMA

ZÜRICH WERDMÜHLEPLATZ 2

**SPEZIALANFERTIGUNG VON
BELEUCHTUNGSKÖRPERN
UND BRONZEWAREN**



DIE NEUE BAUWEISE

ERFORDERT BEI GERINGSTEM KOSTENAUFWAND
SOLIDES, WETTERFESTES, FEUERSICHERES MATERIAL*

WELTON-BAUPLATTE

ERFÜLLT IN JEDER HINSICHT DIESE BEDINGUN-
GEN, SIE IST DIE BAUPLATTE DER ZUKUNFT! **



VERBAND SCHWEIZ WELTON-FABRIKANTEN

WEIBEL & CO WIDMER SÖHNE A. GAMMA
GLOTEN-SIRNACH ZOFINGEN GURTNELLEN
< THURGAU > < AARGAU > ZÜRICH

Das Ideal
aller Gerüste
(ohne Stangen)
ist das

BLITZ-GERÜST

Grosse
Vorteile
gegenüber
allen

Konkurrenzsyste-
men bei Neu- u. Umbauten.
Renovationen.

MIETWEISE ERSTELLUNG

für Maurer, Steinhauer, Spengler,
Malerarbeiten u. s. w. durch:



3500 Kg.

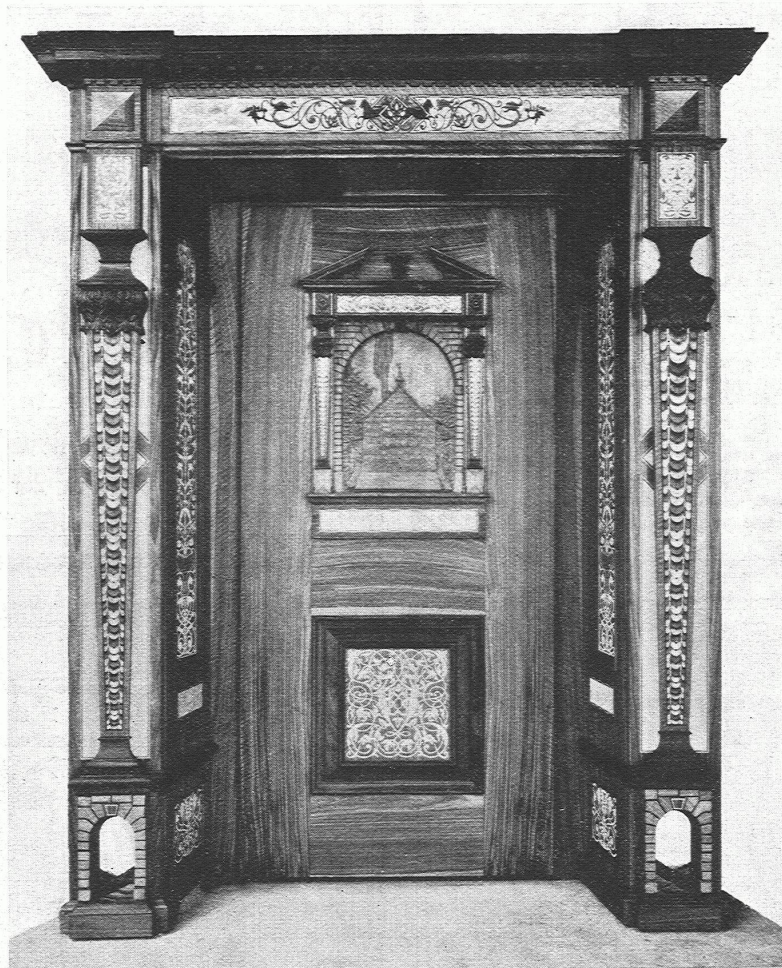
GERÜSTGESELLSCHAFT A.G. ZÜRICH 7 STEINWIESSTR. 86

TELEPHON: HOTT. 2134 + TELEGR. ADR.: BLITZ-GRÜST

und durch folgende Baugeschäfte:

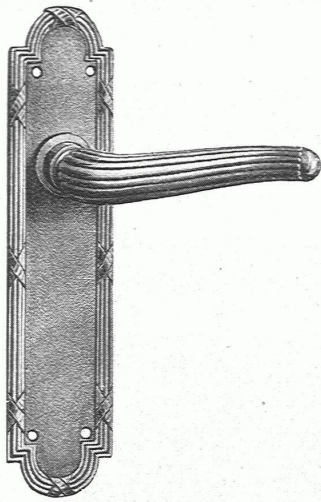
Zürich: Fietz & Leuthold A.G.	Genf: Ed. Cuénod S. A.
Zürich: Fr. Frismann, Ing.	Neubausen: Jos. Albrecht
Winterthur: J. Häring	Herisau: Joh. Müller
Andelfingen: Landolt, Frey	St. Gallen: Sigrist, Merz & Co.
Bern: Rieser & Co.	Olten: Otto Threnspurger
Luzern: E. Berger	Rheinfelden: F. Schär
Bubikon: A. Oetliker	Solothurn: F. Valli
Basel: Eug. Berli	Biel: Otto Wyss
Glarus: Rud. Stussy-Aebly	Hunz: Hilt.
Hochdorf: Aug. Ferrari	

EINGANGSTÜRE
FÜR DIE WOHNSTUBE IM SCHLOSS BLIDEGG



aufgenommen vor der Ablieferung aus der

SCHREINEREI
HEKTOR SCHLATTER & CIE
S.W.B.
ST. GALLEN



BAUBESCHLÄGE

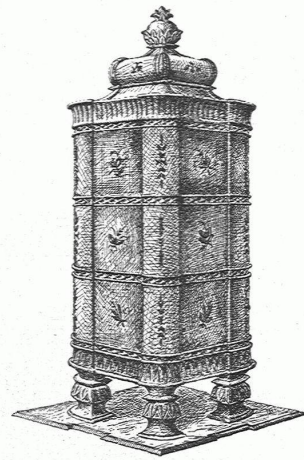
erstklassig und in allen Stilarten

VALE-BESCHLÄGE

KATALOGE ZU DIENSTEN

F. Bender.

ZÜRICH / OBERDORFSTRASSE

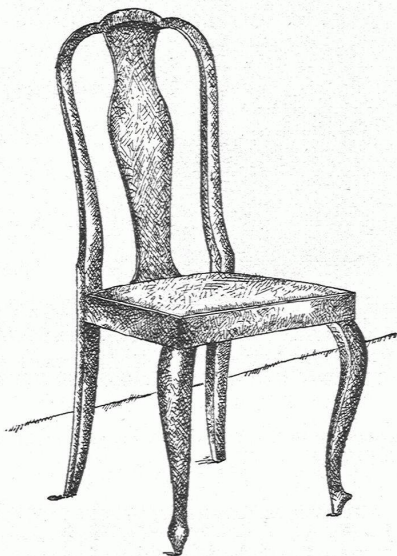


Ganz & Cie.

Kachelofenfabrik

Embrach (Zürich)

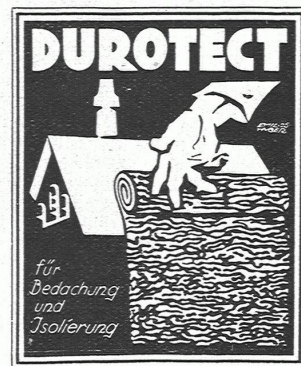
Oefen aller Art



A. G.

**MÖBELFABRIK HORGEN-GLARUS
IN HORGEN**

SITZMÖBEL UND TISCHE
IN GESÄGTER UND GEBOGENER
AUSFÜHRUNG



für Bedachung und Isolierung

wasserdicht, leicht, geschmeidig und zäh,
geruchlos, wetterbeständig, nicht abtropfend
garantiert teerfrei

MEYNADIER & CIE,
ZÜRICH & BERN

TERRASIT

EDELPUTZ

verbürgt gediegene, vornehme Fassaden
trägt jedem Geschmack Rechnung
erspart Reparaturen und
Ausbesserungen

Natur- und sattfarbig in allen Tönungen

REFERENZEN / MUSTER

PROBEMATERIAL

*

HANS ZIMMERLI, ZÜRICH

MINERAL-MAHLWERKE

Hohlstrasse 301, Telephon Selnau 70.59

Neue Beleuchtungen

haben wir unseren letzten Katalog
über Beleuchtungskörper benannt, weil er
eine Auswahl »moderner« Leuchter, Wandarme,
Deckenlampen etc. bringt / Wir stellen ihn
jedem Architekten gerne kostenlos und
unverbindlich zu

*

SCHWEIZERISCHE
AUER-GESELLSCHAFT
ZÜRICH

HEINRICH LIER

INGENIEUR

Zürich, Badenerstrasse 440

Tel. Selnau 92.05

*

HEIZUNG UND LÜFTUNG

*

Projektierung und Ausführung von Heizungs- und
Lüftungsanlagen jeden Systems und Umfangs

Blütengarten Blütenfülle

Vom Frühjahr bis Spätherbst erhalten Sie
durch Anpflanzung meiner

STAUDEN

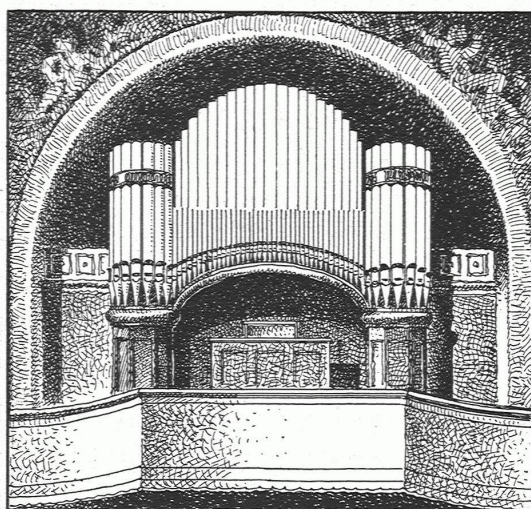
winterharte Blütenpflanzen. Stauden haben
den Vorzug, dass sie nicht wie Sommerflor
jedes Jahr neu angepflanzt werden müssen,
sondern ausdauernd und winterhart sind und
reichste Blütenfülle in allen Farben bieten.

*Verlangen Sie gratis und franko
meinen neuen Spezialkatalog für Stauden
Er bietet vom Guten das Beste*

GARTENARCHITEKT
Adolf Divell • Olten

*Etablissement für moderne Gartengestaltung
Neuanlage und Umänderung*

ERSTER BESUCH KOSTENLOS



ORGELBAU
TH. KUHN. A. G.
MÄNNEDORF.
ZÜRICH



BAUMGARTNER'S
TRIPTYQUE
BÜCHERSCHRANK

✚ PATENT 108,670

Bücherfreunde, welche den Schrank schon längere Zeit besitzen, haben glänzende Urteile über ihn abgegeben / Verlangen Sie Prospekt

BAUMGARTNER & CO., BERN
Mattenhofstrasse 42 / Telephon Bollwerk 32.12

THEOD HINNEN AG ZÜRICH
MOBEL INNENAUSBAU THEATERSTR 1
DEKORATIONEN

BAULINOLEUM

BEWÄHRTER MARKEN BEI

SCHUSTER & CO.

ST. GALLEN UND ZÜRICH



VASEN

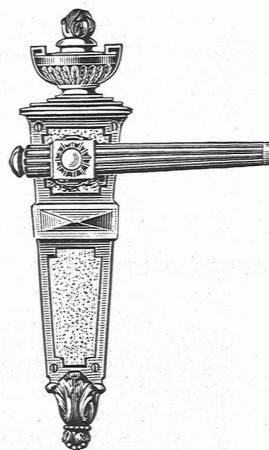
in Flussglasuren und Fayence

TONWARENFABRIK ZÜRICH

Telephon Selnau 1350

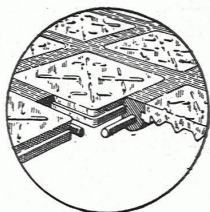
MAX ULRICH

ZÜRICH · NIEDERDORFSTR. 20



SPEZIALGESCHÄFT FÜR
FEINE BAUBESCHLÄGE

Amerikanische Sicherheitsschlösser
und Türschliesser



Begehbare Oberlichter aus
LUXFER-GLASBETON

✚ PATENT NR. 112921

sind besser und billiger als unsere bisherigen Keppler-Glasbeton-Oberlichter

LUXFER-PRISMEN

ROB. LOOSER & CIE., ZÜRICH 4 * BADENERSTRASSE 41
TELEPHON SELNAU 7295



B* A* G IST QUALITÄTSARBEIT

AUSSTELLUNG IM KASPAR ESCHERHAUS
ZÜRICH



Hochfeuerfeste Qualitätsware

OFENFABRIK KOHLER A.G.

METT-BIEL

TH. SCHÄRER'S SOHN & CO / BERN

MÖBELWERKSTÄTTE

INNENDEKORATION

KRAMGASSE 7

TELEPHON BOLLW. 1767



BAUSTOFFE BERN

Dr. Schauwecker, Blatter & Cie. / Kommandit-A.-G.

Spezialgeschäft für

BODEN- UND WANDPLATTEN

Kunstkeramische Arbeiten / Bauspezialitäten

Lager und Bureau: Bern, Weissenbühl b. Stationsgebäude

Telephon Bollwerk 29.34

Spezialbeton AG
vormals Karl Haug



Kunststeinwerke
Staad (St. Gallen)

FEUERSICHERE PATENT BASALTOLIT-TREPPEN

Immer wieder erweisen sich hölzerne Treppen, auch mit verputzter Untersicht, bei Brand-
unglück höchst gefährlich und kosten oft Menschenleben. Wo eine eichene Treppe manch-
mal nach dem Brande stehen blieb, war sie infolge ihres glimmenden Zustandes ungangbar.

Unsere Basaltolit-Treppen sind absolut feuersicher, gleitsicher und wirken vornehm. Bis heute über 100 Anlagen
erstellt; sie sind auch in jedem fertigen Bau montierbar.

EINFRIEDUNGEN

aus Holz, unter Druck mit heissem Teeröl imprägniert
10 Jahre Garantie gegen Fäulnis
Solid, geschmackvoll, billig

HOLZPFLASTER

für Werkstätten, Remisen, Garagen, Plätze, Strassen



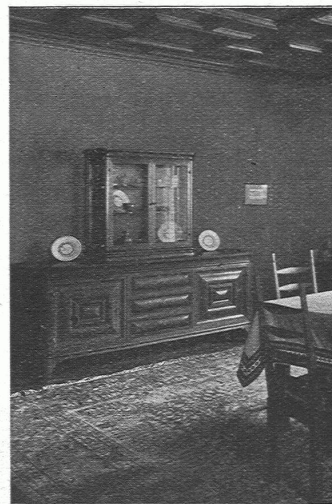
Telephon 46 / Telegramme: Teeröl

**BAHNSCHWELLEN
UND HÖLZER FÜR BAHNBAU**

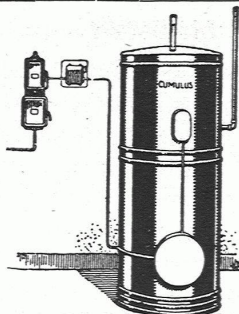
jeglicher Art / Imprägnierung mit Teeröl nach
Vorschriften der S.B.B.

ALFRED HÄCHLER

Schreinerei-Werkstätten / Lenzburg



**MÖBEL UND
FEINE BAUARBEITEN**



NEUHEIT!

Mit dem kombinierten

Elektr. Sparboiler „Cumulus“

werden bedeutende Ersparnisse gegenüber den gewöhnlichen
Heisswasserspeichern erzielt. Prospekte und nähere Angaben
erteilen gerne die tit. Elektrizitätswerke und Installateure,
sowie die Fabrik elektrischer Apparate

FR. SAUTER A.-G. / BASEL

Techn. Bureau Zürich
Tuggenerstr. 3

Bureau techn. à Genève
25 Boulv. Georges Favon

NEUHEIT!

Gesellschaft der L. von Roll'schen Eisenwerke Gerlafingen

Werke in Gerlafingen, Clus, Choindez, Rondez, Bern, Olten

SPEZIALITÄTEN FÜR BAUTEN:

Bau- und Ornamentguss

Material für Zentralheizungen

Heizkessel, Rippenheizröhren, Wärmeplatten,
Wärmeschränke, Ventile, Formstücke
und Flanschen

Schmiedeeiserne und gusseiserne Gestelle für Kachelöfen und Kochherde

Material für sanitäre Anlagen

Badwannen, Waschbecken etc.

Gusseiserne Röhren und Absperrorgane für Gas- und Wasserleitungen

Kanalisationsartikel

Baumaschinen

Betonmischer, Bauwinden etc.

Hebezeuge und Transportanlagen aller Art

Verkauf meist durch den Eisenhandel

ERNST HABERER & CIE

BERN / ZÜRICH

KUNSTGEWERBLICHE WERKSTÄTTEN
FÜR BILDHAUEREI UND STUCKATUREN

STUCCOLIN

hervorragendstes Erzeugnis für durch-
brochene künstl. Ornamentik

OXILIN

Trockenrabit für Kassettendecken / Gesimse Ent-
lüftungsgitter / Unterzüge / Bogen etc. (garantiert
rissfrei und sofortiges Bemalen).

Grösste Auswahl in hervorragenden Plafond- und
Wanddekorationen, sowie von Einzelmotiven. Album
und zeichn. Vorschläge zur Verfügung.

ANTRAGARBEITEN

und Anfertigung von Modellen künstlerischer und
kunstgewerbl. Art für Fassaden, Innenräume, Gar-
tenplastik etc.

FIGÜRLICHE UND ORNAMENTALE KUNSTSTEINARBEITEN

GIPSER-, RABITZ- U. MALERARBEITEN

Dekorationsmalerei, Vergoldungen,
künstl. Raumtönungen.

REPARATUREN JEDER ART

Uebernahme completer Arbeiten in gediegener erst-
klassiger Ausführung nach eigenen oder gegebenen
Entwürfen.



GYGAX & LIMBERGER

Möbelfabrik und feine Bauschreinerei

ALTSTETTEN-ZÜRICH

Landesausstellung Bern 1914 Goldene Medaille