

**Zeitschrift:** Das Werk : Architektur und Kunst = L'oeuvre : architecture et art  
**Band:** 13 (1926)  
**Heft:** 8

## **Werbung**

### **Nutzungsbedingungen**

Die ETH-Bibliothek ist die Anbieterin der digitalisierten Zeitschriften auf E-Periodica. Sie besitzt keine Urheberrechte an den Zeitschriften und ist nicht verantwortlich für deren Inhalte. Die Rechte liegen in der Regel bei den Herausgebern beziehungsweise den externen Rechteinhabern. Das Veröffentlichen von Bildern in Print- und Online-Publikationen sowie auf Social Media-Kanälen oder Webseiten ist nur mit vorheriger Genehmigung der Rechteinhaber erlaubt. [Mehr erfahren](#)

### **Conditions d'utilisation**

L'ETH Library est le fournisseur des revues numérisées. Elle ne détient aucun droit d'auteur sur les revues et n'est pas responsable de leur contenu. En règle générale, les droits sont détenus par les éditeurs ou les détenteurs de droits externes. La reproduction d'images dans des publications imprimées ou en ligne ainsi que sur des canaux de médias sociaux ou des sites web n'est autorisée qu'avec l'accord préalable des détenteurs des droits. [En savoir plus](#)

### **Terms of use**

The ETH Library is the provider of the digitised journals. It does not own any copyrights to the journals and is not responsible for their content. The rights usually lie with the publishers or the external rights holders. Publishing images in print and online publications, as well as on social media channels or websites, is only permitted with the prior consent of the rights holders. [Find out more](#)

**Download PDF:** 15.01.2026

**ETH-Bibliothek Zürich, E-Periodica, <https://www.e-periodica.ch>**

### EINFRIEDUNGEN

aus Holz, unter Druck mit heissem Teeröl imprägniert  
10 Jahre Garantie gegen Fäulnis  
Solid, geschmackvoll, billig

### HOLZPFLASTER

für Werkstätten, Remisen, Garagen, Plätze, Strassen



Telephon 46 / Telegramme: Teeröl

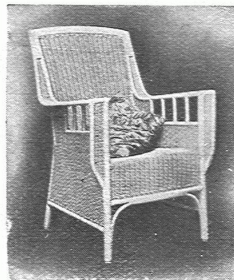
### BAHNSCHWELLEN UND HÖLZER FÜR BAHNBAU

jeglicher Art / Imprägnierung mit Teeröl nach  
Vorschriften der S.B.B.

## ROHRMOBEL-FABRIK

Otto Webers Wwe.

ROTHRIST



## DER BEHAGLICHE!

KATALOG

durch Spezialgeschäfte und Möbelhandlungen



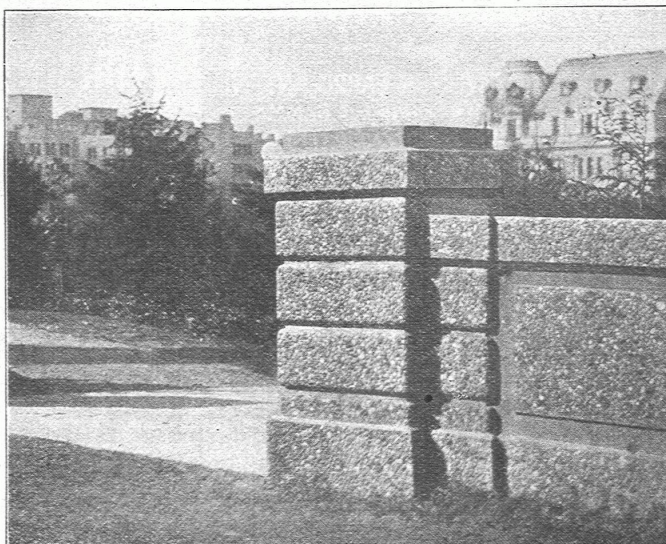
### löst das Problem der Betransichtflächen

CONTEX ist ein Lack, der, auf die Schalung gestrichen, die Eigenschaft besitzt, den Cement auf eine gewisse Tiefe am Abbinden zu verhindern. Nach dem Ausschalen kann die Cementschale durch Drahtbürste oder starken Wasserstrahl entfernt werden, wodurch das natürliche Gefüge des Betons blossgelegt wird. Durch geeignetes Vorsatzmaterial kann jeder beliebige Effekt erzielt werden. — Muss eine Betonfläche aus irgend einem Grunde verputzt werden, so ergibt die Vorbehandlung mit ConTEX die richtige, rauhe Unterlage zur dauernden Haftung. — Auskunft erteilen:

**CONTEX S. A., GENF**  
Postfach Rive 244

## Keine hässlichen, grauen Betransichtflächen mehr!

Verfahren und Produkt gesetzlich geschützt.



# Eisenbauten

Hochbauten, Maste, Krane, Brücken, Reservoirs, Blecharbeiten etc.

**Wartmann, Vallette & Cie., Brugg** Filiale in Genf

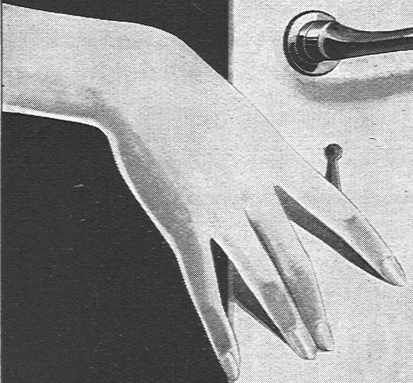


**DIE NEUE BAUWEISE**  
ERFORDERT BEI GERINGSTEM KOSTENAUFWAND  
SOLIDES, WETTERFESTES, FEUERSICHERES MATERIAL\*  
**DIE WELTON-BAUPLATTE**  
ERFÜLLT IN JEDER HINSICHT DIESE BEDINGUN-  
GEN, SIE IST DIE BAUPLATTE DER ZUKUNFT! \*\*



VERBAND SCHWEIZ. WELTON-FABRIKANTEN  
WEIBEL & Co. WIDMER SÖHNE A. GAMMA  
GLOTEN-SIRNACH ZOFINGEN GURTNELLEN  
< THURGAU > < AARGAU > ZÜRICH

**TÜR-SCHÖNER**  
AUS  
**CELLULOID**



**EMIL SCHLUND**  
CELLULOIDWAREN-FABRIK  
ALTSTETTEN ZÜRICH  
TELEPHON UTO N° 5009

S. SCHNYDER

NEUHEIT!

NEUHEIT!

*Mit dem kombinierten*

**Elektr. Sparboiler „Cumulus“**

werden bedeutende Ersparnisse gegenüber den gewöhnlichen Heisswasserspeichern erzielt. Prospekte und nähere Angaben erteilen gerne die tit. Elektrizitätswerke und Installateure, sowie die Fabrik elektrischer Apparate

**FR. SAUTER A.-G. / BASEL**

Techn. Bureau Zürich  
Tuggenerstr. 3

Bureau techn. à Genève  
25 Boulv. Georges Favon

