

**Zeitschrift:** Das Werk : Architektur und Kunst = L'oeuvre : architecture et art  
**Band:** 13 (1926)  
**Heft:** 8

## **Werbung**

### **Nutzungsbedingungen**

Die ETH-Bibliothek ist die Anbieterin der digitalisierten Zeitschriften auf E-Periodica. Sie besitzt keine Urheberrechte an den Zeitschriften und ist nicht verantwortlich für deren Inhalte. Die Rechte liegen in der Regel bei den Herausgebern beziehungsweise den externen Rechteinhabern. Das Veröffentlichen von Bildern in Print- und Online-Publikationen sowie auf Social Media-Kanälen oder Webseiten ist nur mit vorheriger Genehmigung der Rechteinhaber erlaubt. [Mehr erfahren](#)

### **Conditions d'utilisation**

L'ETH Library est le fournisseur des revues numérisées. Elle ne détient aucun droit d'auteur sur les revues et n'est pas responsable de leur contenu. En règle générale, les droits sont détenus par les éditeurs ou les détenteurs de droits externes. La reproduction d'images dans des publications imprimées ou en ligne ainsi que sur des canaux de médias sociaux ou des sites web n'est autorisée qu'avec l'accord préalable des détenteurs des droits. [En savoir plus](#)

### **Terms of use**

The ETH Library is the provider of the digitised journals. It does not own any copyrights to the journals and is not responsible for their content. The rights usually lie with the publishers or the external rights holders. Publishing images in print and online publications, as well as on social media channels or websites, is only permitted with the prior consent of the rights holders. [Find out more](#)

**Download PDF:** 14.01.2026

**ETH-Bibliothek Zürich, E-Periodica, <https://www.e-periodica.ch>**



Die besten  
**Kühlanlagen-Isolierungen**  
können nur mit  
**Expansit-Korksteinplatten**  
erstellt werden

In der Schweiz allein über **2000** Anlagen mit Expansit-Korkstein isoliert,  
darunter solche mit über **7000 m<sup>2</sup>** isolierter Fläche.

Wir warnen vor Nachahmungen, die unter ähnlich klingenden Namen angeboten werden.  
Echte Expansit-Korksteinplatten sind unübertreffbar.

Einzige Bezugsquelle:  
**WANNER & CO. A.-G., HORGEN**  
Grösstes und leistungsfähigstes Unternehmen der Isolierbranche.

GERMANIA-LINOLEUM-WERKE A.-G., BIETIGHEIM



**GERMANIA-LINOLEUM**  
BIETET IHNEN VOLLE GARANTIE

GENERALVERTRETUNG FÜR DIE SCHWEIZ

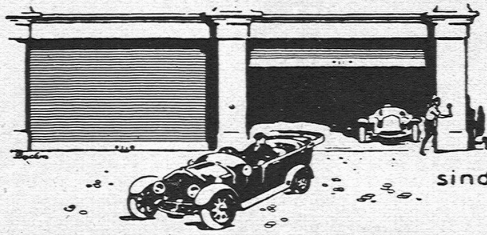
LINOLEUM-VERTRIEBS-AKTIENGESELLSCHAFT

**Linovag**

ZÜRICH / BÖRSENSTR. 14



## Holzrolltore



für  
Garagen  
Remisen  
Lagerhallen

sind solid & isolieren gut

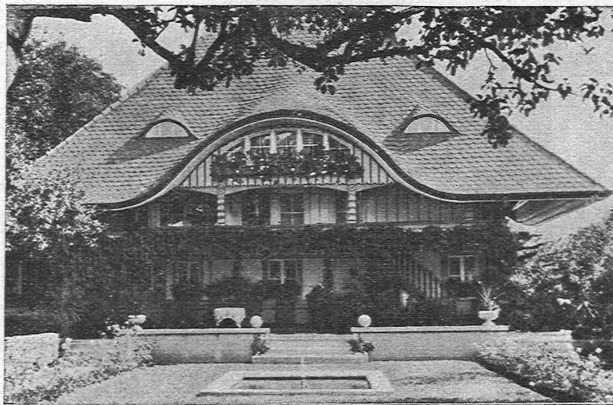
*Wilh. Baumann Rolladenfabrik Horgen*

## SOLNHOFER PLATTEN

SCHÖNSTER NATURSTEINBODENBELAG FÜR MONUMENTALBAU-  
TEN, VILLEN, HAUSGÄNGE USW. / VERLANGEN SIE OFFERTEN

**BAUBEDARF ZÜRICH** A G

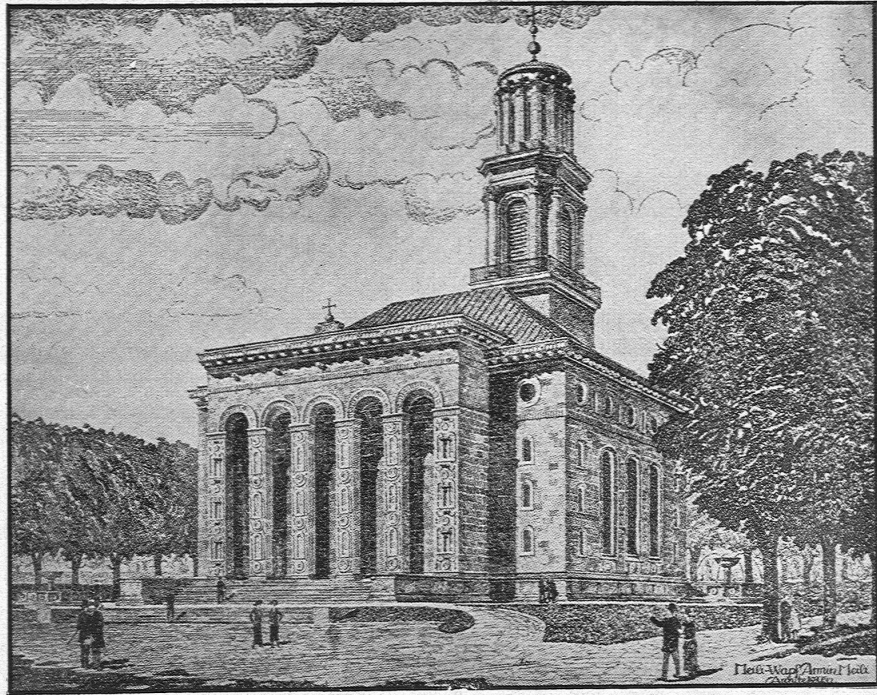
## ETERNIT NIEDERURNEN



Wohnhaus in Bätterkinden

*Bedachung: Eternit-Doppelddeckung, kupferbraun*





REFORMIERTE KIRCHE IN SOLOTHURN ERSTELLT IN LAUFENER KALKSTEIN VON CUENI & CIE IN LAUFEN / CANTON BERN

# HUGO WAGNER A.G. BERN

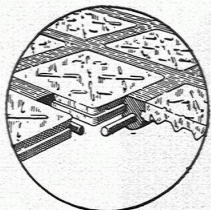
FABRIK UND BÜRO  
Telephon Bollwerk 3084



BALMWEG 22-24  
Telegr.: Meubles Berne

KUNSTGEWERBLICHE WERKSTATTEN FÜR WOHNUNGSEINRICHTUNGEN





*Begehbare Oberlichter aus*  
**LUXFER-GLASBETON**

⚡ PATENT NR. 112921

*sind besser und billiger als unsere bisherigen Keppler-Glasbeton-Oberlichter*

**LUXFER-PRISMEN**

**ROB. LOOSER & CIE., ZÜRICH 4** \* BADENERSTRASSE 41  
TELEPHON SELNAU 7295

**Gesellschaft der L. von  
Roll'schen Eisenwerke  
Gerlafingen**

Werke in Gerlafingen, Clus, Choindex, Rondez, Bern, Olten

**SPEZIALITÄTEN FÜR BAUTEN:**

**Bau- und Ornamentguss**

**Material für Zentralheizungen**

Heizkessel, Rippenheizröhren, Wärmeplatten,  
Wärmeschränke, Ventile, Formstücke  
und Flanschen

**Schmiedeiserne und gusseiserne Gestelle  
für Kachelöfen und Kochherde**

**Material für sanitäre Anlagen**  
Badwannen, Waschbecken etc.

**Gusseiserne Röhren und Absperrorgane  
für Gas- und Wasserleitungen**

**Kanalisationsartikel**

**Baumaschinen**  
Betonmischer, Bauwinden etc.

**Hebezeuge und Transportanlagen aller Art**

Verkauf meist durch den Eisenhandel

**Blütengarten  
Blütenfülle**

Vom Frühjahr bis Spätherbst erhalten Sie  
durch Anpflanzung meiner

**STAUDEN**

winterharte Blütenpflanzen. Stauden haben  
den Vorzug, dass sie nicht wie Sommerflor  
jedes Jahr neu angepflanzt werden müssen,  
sondern ausdauernd und winterhart sind und  
reichste Blütenfülle in allen Farben bieten.

*Verlangen Sie gratis und franko  
meinen neuen Spezialkatalog für Stauden  
Er bietet vom Guten das Beste*

**GARTENARCHITEKT  
Adolf Divell · Olten**

*Etablissement für moderne Gartengestaltung  
Neuanlage und Umänderung*

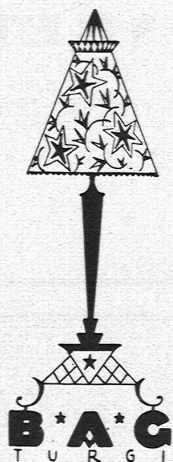
**ERSTER BESUCH KOSTENLOS**

**INSTALLATIONS-WERKE A.G.**

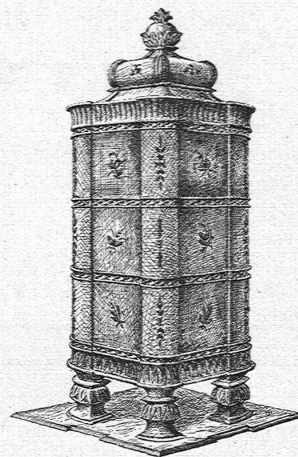
**RORSCHACH · WINTERTHUR · ZÜRICH**

*Ausführung von elektr. Fussbank-Kirchenheizungen  
Zentralheizungen, Dampfheizungen aller Systeme, Warmwasser-  
bereitungen, Gas- und Wasserversorgungen*

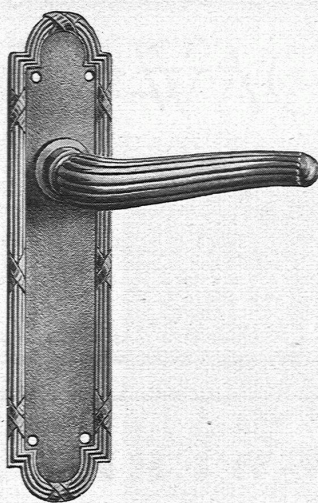




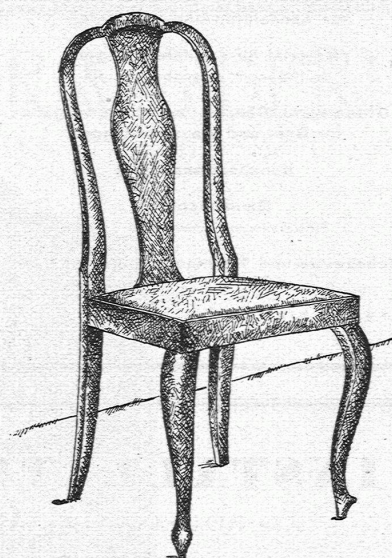
B\* A\* G IST QUALITÄTSARBEIT  
AUSSTELLUNG IM KASPAR ESCHERHAUS  
ZÜRICH



**Ganz & Cie.**  
Kachelofenfabrik  
Embrach (Zürich)  
Oefen aller Art



**BAUBESCHLÄGE**  
*erstklassig und in allen Stilarten*  
**YALE-BESCHLÄGE**  
KATALOGE ZU DIENSTEN  
**F. Bender.**  
ZÜRICH / OBERDORFSTRASSE



**A. G.**  
**MÖBELFABRIK HORGEN-GLARUS**  
**IN HORGEN**  
SITZMÖBEL UND TISCHE  
IN GESÄGTER UND GEBOGENER  
AUSFÜHRUNG



HEINRICH LIER

INGENIEUR

Zürich, Badenerstrasse 440

Tel. Selnau 92.05

\*

HEIZUNG

UND

LÜFTUNG

\*

Projektierung und Ausführung von Heizungs- und  
Lüftungsanlagen jeden Systems und Umfangs

TERRASIT

EDELPUTZ

verbürgt gediegene, vornehme Fassaden

trägt jedem Geschmack Rechnung

erspart Reparaturen und

Ausbesserungen

Natur- und sattfarbig in allen Tönungen

REFERENZEN / MUSTER

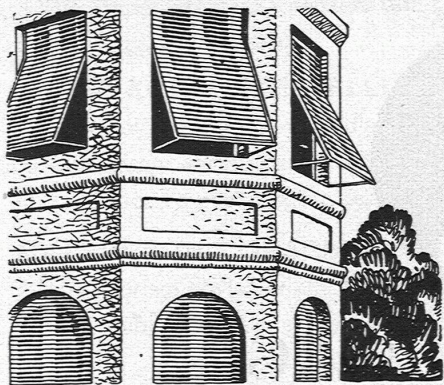
PROBEMATERIAL

\*

HANS ZIMMERLI, ZÜRICH

MINERAL-MAHLWERKE

Hohlstrasse 301, Telephon Selnau 70.59

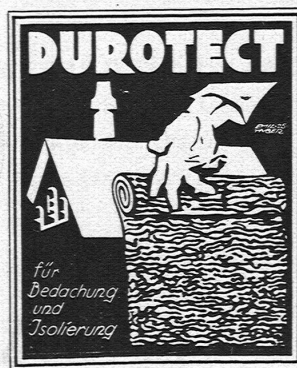


**Kolladenfabrik  
A. Grieser A. G., Aadorf**

liefert in vorzüglicher Konstruktion

Stahlwellblechrolladen, Holzrolladen, Rolljalousien  
Zugjalousien, Schaufensterrahmen in Eisen und Holz  
Marquisenanlagen und Sonnenstoren, Rollschutzwände  
Jalousie-Klappladen mit Beschläg

ZWEIGNIEDERLASSUNG ZÜRICH  
Telephon Selnau 7398 · Militärstrasse 108



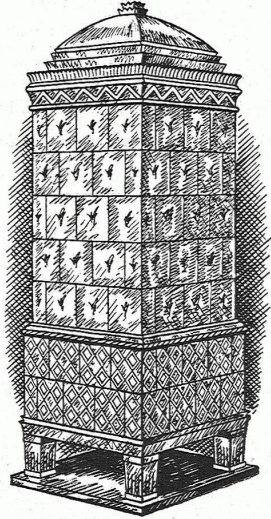
**für Bedachung  
und Isolierung**

wasserdicht, leicht, geschmeidig und zäh,  
geruchlos, wetterbeständig, nicht abtropfend  
garantiert teerfrei

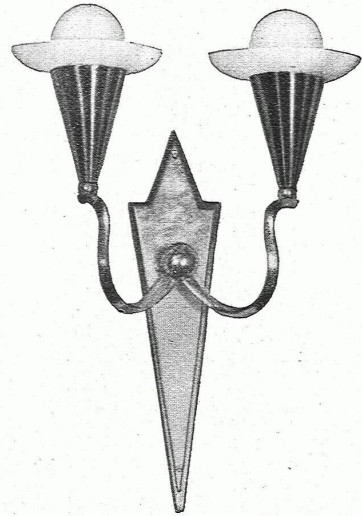
**MEYNADIER & CIE,**  
ZÜRICH & BERN



**KACHELÖFEN**  
ALLER ART



**GEBR. MANTEL, ELGG**



*Nr. 7550 aus Sonderprospekt  
„Neue Beleuchtungen“*

**SCHWEIZ. AUER-GESELLSCHAFT**

*Zürich, Poststrasse 4*



**GYGAX & LIMBERGER**

*Möbelfabrik und feine Bauschreinerei*

**ALTSTETTEN-ZÜRICH**

*Landesaussstellung Bern 1914 Goldene Medaille*