

Zeitschrift: Das Werk : Architektur und Kunst = L'oeuvre : architecture et art
Band: 13 (1926)
Heft: 6

Werbung

Nutzungsbedingungen

Die ETH-Bibliothek ist die Anbieterin der digitalisierten Zeitschriften auf E-Periodica. Sie besitzt keine Urheberrechte an den Zeitschriften und ist nicht verantwortlich für deren Inhalte. Die Rechte liegen in der Regel bei den Herausgebern beziehungsweise den externen Rechteinhabern. Das Veröffentlichen von Bildern in Print- und Online-Publikationen sowie auf Social Media-Kanälen oder Webseiten ist nur mit vorheriger Genehmigung der Rechteinhaber erlaubt. [Mehr erfahren](#)

Conditions d'utilisation

L'ETH Library est le fournisseur des revues numérisées. Elle ne détient aucun droit d'auteur sur les revues et n'est pas responsable de leur contenu. En règle générale, les droits sont détenus par les éditeurs ou les détenteurs de droits externes. La reproduction d'images dans des publications imprimées ou en ligne ainsi que sur des canaux de médias sociaux ou des sites web n'est autorisée qu'avec l'accord préalable des détenteurs des droits. [En savoir plus](#)

Terms of use

The ETH Library is the provider of the digitised journals. It does not own any copyrights to the journals and is not responsible for their content. The rights usually lie with the publishers or the external rights holders. Publishing images in print and online publications, as well as on social media channels or websites, is only permitted with the prior consent of the rights holders. [Find out more](#)

Download PDF: 15.01.2026

ETH-Bibliothek Zürich, E-Periodica, <https://www.e-periodica.ch>

Spezialbeton AG
vormals Karl Haug



Kunststeinwerke
Staad (St. Gallen)

FEUERSICHERE PATENT BASALTOLIT-TREPPEN

Immer wieder erweisen sich hölzerne Treppen, auch mit verputzter Untersicht, bei Brand-
unglück höchst gefährlich und kosten oft Menschenleben. Wo eine eichene Treppe manch-
mal nach dem Brande stehen blieb, war sie infolge ihres glimmenden Zustandes ungangbar.

Unsere Basaltolit-Treppen sind absolut feuersicher, gleitsicher und wirken vornehm. Bis heute über 100 Anlagen
erstellt; sie sind auch in jedem fertigen Bau montierbar.



Tekko
Salubra

die lichteichten waschbaren Tapeten

*

Kunstmappe Nr. 1c und Muster gratis von
W. Wirz-Wirz A.G.

Basel, Freiestrasse 71

Bern, Bundesgasse 36

Genf, Grand Quai 32

Lausanne, Petit-Chêne 30

AG. Salberg & Co., Zürich, Fraumünsterstr. 8

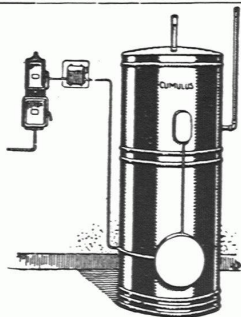


FR. C. LANG

ZÜRICH

GROSSMÜNSTERPL. 8
TEL. HOTT. 2243

INNENAUSBAU
WOHNÄRÄUME
MÖBEL
STOFFE



NEUHEIT!

Mit dem kombinierten

Elektr. Sparboiler „Cumulus“

werden bedeutende Ersparnisse gegenüber den gewöhnlichen
Heisswasserspeichern erzielt. Prospekte und nähere Angaben
erteilen gerne die tit. Elektrizitätswerke und Installateure,
sowie die Fabrik elektrischer Apparate

FR. SAUTER A.G. / BASEL

Techn. Bureau Zürich
Tuggenerstr. 3

Bureau techn. à Genève
25 Boulv. Georges Favon

NEUHEIT!

Bezugsquellen-Verzeichnis

Architektur-Modelle:

H. Langmack, Eierbrechtstr. 32, Zürich

Aufzüge:

Schindler & Co., Luzern

Otis Aufzugwerke, Zürich

August Lerch, Oetenbachgasse 5, Zürich
(Briefaufzüge)

Ausstellungen:

Genossenschaft Schweiz, Mustermesse, Basel

Banken:

Schweizerische Volksbank, Generaldirektion Bern
und 51 Niederlassungen

Baubeschläge:

F. Bender, Oberdorfstr., Zürich

H. Staub & Co., Seefeldstr. 71, Zürich

Max Ulrich, Niederdorfstr. 20, Zürich

Michael Kiefer & Co., München 54

Baugeschäfte:

Baugeschäft Muesmatt A.-G., Bern

Gribi & Co., Burgdorf

Baummaschinen:

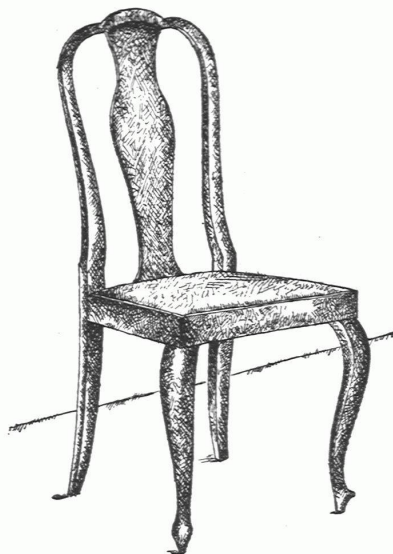
Gesellschaft der L. von Roll'schen Eisenwerke,
Gerlafingen

Ofenbau
Walter Müller
GEGRÜNDET 1886



Zürich 2, Rietenstrasse 53

TELEPHON: SELNAU 13.58



A. G.

MÖBELFABRIK HORGEN-GLARUS
IN HORGEN

SITZMÖBEL UND TISCHE
IN GESÄGTER UND GEBOGENER
AUSFÜHRUNG

JURASIT

Schweiz. Natur-Edelputz-Material

für diverse Putzarten

bewährtes Produkt

Kunststein- und Vorsatzbeton-Materialien aller Sorten und Imitationen
liefert die Vertrauensfirma

Terrazzo- & Jurasit-Werke A.-G.
Bärschwil