

Zeitschrift: Das Werk : Architektur und Kunst = L'oeuvre : architecture et art
Band: 13 (1926)
Heft: 6

Werbung

Nutzungsbedingungen

Die ETH-Bibliothek ist die Anbieterin der digitalisierten Zeitschriften auf E-Periodica. Sie besitzt keine Urheberrechte an den Zeitschriften und ist nicht verantwortlich für deren Inhalte. Die Rechte liegen in der Regel bei den Herausgebern beziehungsweise den externen Rechteinhabern. Das Veröffentlichen von Bildern in Print- und Online-Publikationen sowie auf Social Media-Kanälen oder Webseiten ist nur mit vorheriger Genehmigung der Rechteinhaber erlaubt. [Mehr erfahren](#)

Conditions d'utilisation

L'ETH Library est le fournisseur des revues numérisées. Elle ne détient aucun droit d'auteur sur les revues et n'est pas responsable de leur contenu. En règle générale, les droits sont détenus par les éditeurs ou les détenteurs de droits externes. La reproduction d'images dans des publications imprimées ou en ligne ainsi que sur des canaux de médias sociaux ou des sites web n'est autorisée qu'avec l'accord préalable des détenteurs des droits. [En savoir plus](#)

Terms of use

The ETH Library is the provider of the digitised journals. It does not own any copyrights to the journals and is not responsible for their content. The rights usually lie with the publishers or the external rights holders. Publishing images in print and online publications, as well as on social media channels or websites, is only permitted with the prior consent of the rights holders. [Find out more](#)

Download PDF: 15.01.2026

ETH-Bibliothek Zürich, E-Periodica, <https://www.e-periodica.ch>

Die besten
Kühlanlagen-Isolierungen
können nur mit
Expansit-Korksteinplatten
erstellt werden

In der Schweiz allein über **2000** Anlagen mit Expansit-Korkstein isoliert,
darunter solche mit über **7000 m²** isolierter Fläche.

Wir warnen vor Nachahmungen, die unter ähnlich klingenden Namen angeboten werden.
Echte Expansit-Korksteinplatten sind unübertreffbar.

Einzigste Bezugsquelle:
WANNER & CO. A.-G., HORGEN
Grösstes und leistungsfähigstes Unternehmen der Isolierbranche.

GERMANIA-LINOLEUM-WERKE A.-G., BIETIGHEIM

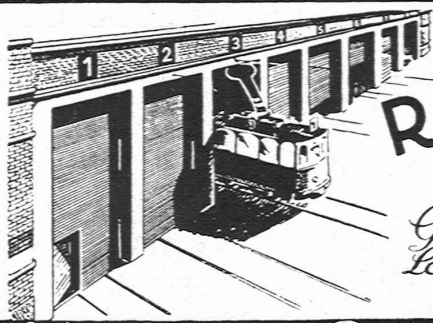


GERMANIA-LINOLEUM
BIETET IHNEN VOLLE GARANTIE

GENERALVERTRETUNG FÜR DIE SCHWEIZ
LINOLEUM-VERTRIEBS-AKTIENGESELLSCHAFT

Linovag

ZÜRICH / BÖRSENSTR. 14



PEB
PFA

ROLLTORE

AUS HOLZ

*für
Garagen Remisen,
Lagerhallen sind solid
und isolieren gut*

Wilh. Baumann Rolladenfabrik Horgen

SOLNHOFER PLATTEN

SCHÖNSTER NATURSTEINBODENBELAG FÜR MONUMENTALBAU-
TEN, VILLEN, HAUSGÄNGE USW. / VERLANGEN SIE OFFERTEN

BAUBEDARF ZÜRICH ^A_G

ETERNIT NIEDERURNEN



Wohnhäuser in Hätzingen

Bedachung: Eternit-Doppelddeckung, kupferbraun

LAUFENER KALKSTEINBRÜCHE

STEINHAUERARBEITEN VON DER EINFACHSTEN
BIS ZUR FEINSTEN AUSFÜHRUNG

L I E F E R U N G E N

Bahnhof- und Postgebäude in Basel, Allgemeine Ersparniskasse
in Aarau, katholische Kirchen in Olten, Romanshorn und Laufen,
reformierte Kirche in Solothurn, Museum in Winterthur, Depo-
sitenbank und Bankverein in Lausanne, „Genevoise“ in Genf, etc.

ES WERDEN AUCH VERARBEITET

Lérouville-Muschelkalkstein, gelber Jaumont, Vogesen- und Pfälzersandstein,
Turtmannmarmor und graugrüner Estavayer-Muschelkalkstein

JAHRESPRODUKTION CA. 2000 m³

Marmorarbeiten und Grabdenkmäler ab unserem Werk in Riehen bei Basel / Tel. 5572 Safran

CUENI & CO / LAUFEN

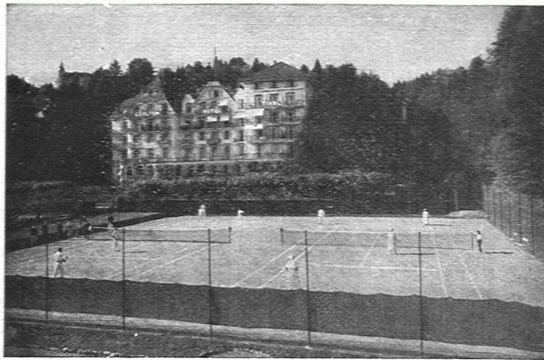
TELEPHON 119

HUGO WAGNER A.G. BERN

BALMWEG 22-24



KUNSTGEWERBLICHE WERKSTATTEN FÜR WOHNUNGSEINRICHTUNGEN

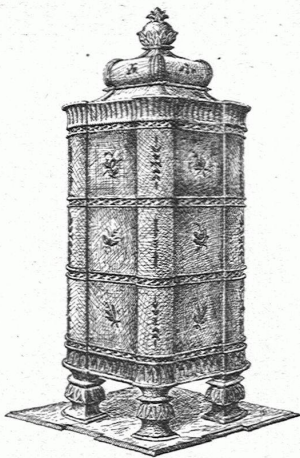


TENNISPLÄTZE (2×2)
DES CARLTON-HOTEL TIVOLI UND
DES TENNIS-CLUB LUZERN

*Ausgeführt 1922/23
mit meinem Grellinger Spezial-Mergel
Grüne Färbung*

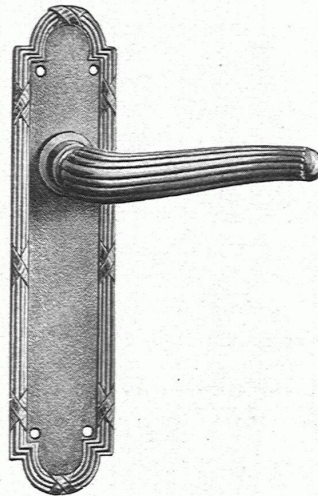
*
KOMPLETTE ÜBERNAHME
SPIELFERTIGER ANLAGEN
IM IN- UND AUSLANDE

*
BRUNO WEBER, TENNISBAUGESCHÄFT
BASEL, RIEHENSTRASSE 250



Ganz & Cie.

Rachelofenfabrik
Embrach (Zürich)
Oefen aller Art



BAUBESCHLÄGE

erstklassig und in allen Stilarten

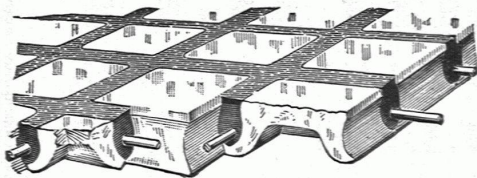
VALE-BESCHLÄGE

KATALOGE ZU DIENSTEN

F. Bender.

ZÜRICH / OBERDORFSTRASSE

Begehbare Oberlichter für Dächer, Terrassen und Trottoirs
aus **Keppler-Glasbeton**



Befahrbare Oberlichter
aus **Luxfer-Prismen**
in Gussrahmen

Rob. Looser & Cie., Zürich 4

Badenerstrasse 41 · Tel. S. 7295

Man hüte sich vor Nachahmungen.

Beim Einkauf von **TEPPICHEN** verlangt das einzige
SCHWEIZER-FABRIKAT, MARKE „BÄR“

Der reichhaltige, farbige Katalog liegt in allen Teppiche
führenden Geschäften auf und wird durch die anerkannt
gediegene Ausmusterung auch Sie voll befriedigen

Schützt die einheimische Industrie

Schweizerische Teppichfabrik
ENNENDA bei Glarus



SCHUTZMARKE



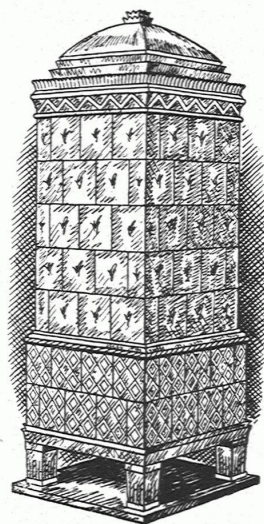
Rolladenfabrik
A. Grieser A. G., Aadorf

liefert in vorzüglicher Konstruktion

*Stahlwellblechrolladen, Holzrolladen, Rolljalousien
Zugjalousien, Schaufensterahmen in Eisen und Holz
Marquisenanlagen und Sonnenstoren, Rollschutzwände
Jalousie-Klappladen mit Beschläg*

ZWEIGNIEDERLASSUNG ZÜRICH
Telephon Selnau 7398 · Militärstrasse 108

KACHELÖFEN
ALLER ART



GEBR. MANTEL, ELGG

ZENTRALHEIZUNGEN

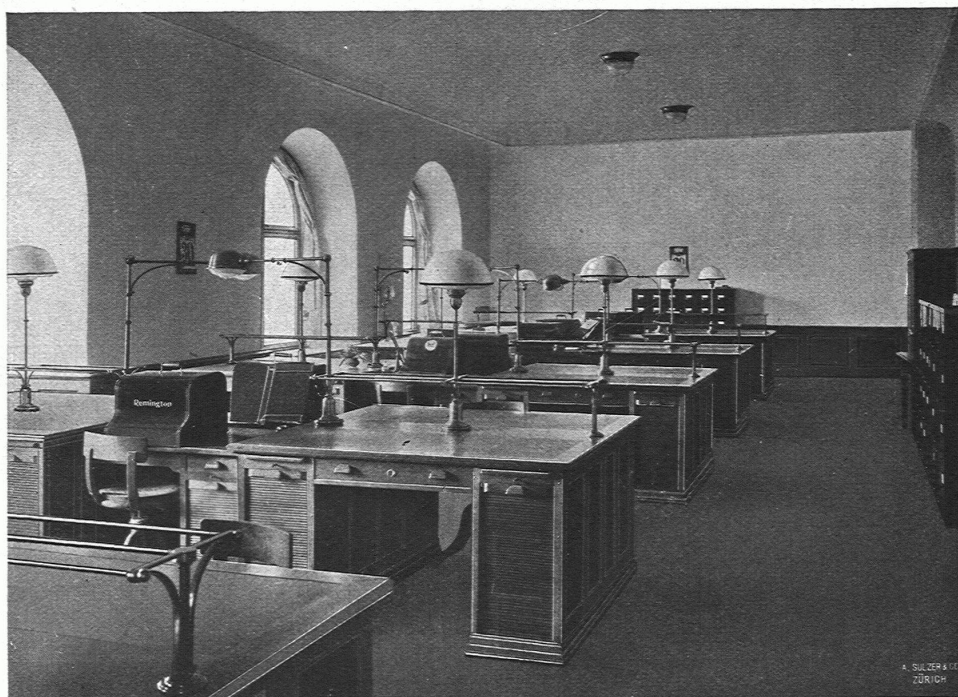
WARMWASSER-VERSORGUNGEN ALLER SYSTEME

TELEPHON CHUR 160
TELEPHON ZÜRICH H. 324

JOH. MÜLLER

RÜTI (ZÜRICH)
TELEPHON 30

MÖBELFABRIK ROBERT ZEMP & CIE EMMENBRÜCKE BEI LUZERN



ATELIER FÜR AUSFÜHRUNG FEINER
MÖBEL UND INNENAUSBAUTEN
BUREAUMÖBEL

TELEPHON EMMENBRÜCKE NO. 51.41
TELEGRAMME LUZERN, MÖBELZEMP

OTIS-AUFZÜGE

Neueste Bauart

Aufzüge mit Microsteuerung

Automatische Feineinstellung

GESETZLICH GESCHÜTZT

FABRIKEN IN
NEW-YORK · CHICAGO · BUFFALO (U.S.A.)
PARIS · LONDON · BERLIN

SCHWEIZERFABRIK UND BUREAU
ZÜRICH, BIRMENSCHÖRERSTRASSE 273



GYGAX & LIMBERGER

Möbelfabrik und feine Bauschreinerei

ALTSTETTEN-ZÜRICH

Landesausstellung Bern 1914 Goldene Medaille