

Zeitschrift: Das Werk : Architektur und Kunst = L'oeuvre : architecture et art
Band: 13 (1926)
Heft: 4

Werbung

Nutzungsbedingungen

Die ETH-Bibliothek ist die Anbieterin der digitalisierten Zeitschriften auf E-Periodica. Sie besitzt keine Urheberrechte an den Zeitschriften und ist nicht verantwortlich für deren Inhalte. Die Rechte liegen in der Regel bei den Herausgebern beziehungsweise den externen Rechteinhabern. Das Veröffentlichen von Bildern in Print- und Online-Publikationen sowie auf Social Media-Kanälen oder Webseiten ist nur mit vorheriger Genehmigung der Rechteinhaber erlaubt. [Mehr erfahren](#)

Conditions d'utilisation

L'ETH Library est le fournisseur des revues numérisées. Elle ne détient aucun droit d'auteur sur les revues et n'est pas responsable de leur contenu. En règle générale, les droits sont détenus par les éditeurs ou les détenteurs de droits externes. La reproduction d'images dans des publications imprimées ou en ligne ainsi que sur des canaux de médias sociaux ou des sites web n'est autorisée qu'avec l'accord préalable des détenteurs des droits. [En savoir plus](#)

Terms of use

The ETH Library is the provider of the digitised journals. It does not own any copyrights to the journals and is not responsible for their content. The rights usually lie with the publishers or the external rights holders. Publishing images in print and online publications, as well as on social media channels or websites, is only permitted with the prior consent of the rights holders. [Find out more](#)

Download PDF: 15.01.2026

ETH-Bibliothek Zürich, E-Periodica, <https://www.e-periodica.ch>

JURASIT

Schweiz. Natur-Edelputz-Material

für diverse Putzarten

bewährtes Produkt

Kunststein- und Vorsatzbeton-Materialien aller Sorten und Imitationen
liefert die Vertrauensfirma

**Terrazzo- & Jurasit-Werke A.-G.
Bärschwil**

*Fritz
Bernier*

Ein wenig Farbe,
gute Formen, liebevolle Anord-
nung - und Ihre Räume wirken
stimmungsvoll, vornehm

Sicherer Geschmack und langjährige Er-
fahrung setzen mich in Stand, auch ohne
grosse Aufwendungen, solche Räume zu
schaffen. Reiche Mustersammlung aparter
Stoffe. Holen Sie Vorschläge von mir ein.

Atelier für Architektur und Raumkunst

ZÜRICH 7
Casinoplatz

Blütengarten Blütenfülle

Vom Frühjahr bis Spätherbst erhalten Sie
durch Anpflanzung meiner

STAUDEN

winterharte Blütenpflanzen. Stauden haben
den Vorzug, dass sie nicht wie Sommerflor
jedes Jahr neu angepflanzt werden müssen,
sondern ausdauernd und winterhart sind und
reichste Blütenfülle in allen Farben bieten.

*Verlangen Sie gratis und franko
meinen neuen Spezialkatalog für Stauden
Er bietet vom Guten das Beste*

GARTENARCHITEKT
Adolf Divell · Olten
*Etablissement für modene Gartengestaltung
Neuanlage und Umänderung*

ERSTER BESUCH KOSTENLOS

TH. SCHÄRER'S SOHN & CO / BERN

*MÖBELWERKSTÄTTE
INNENDEKORATION*

KRAMGASSE 7

TELEPHON BOLLW. 1767

Spezialbeton AG
vormals Karl Haug

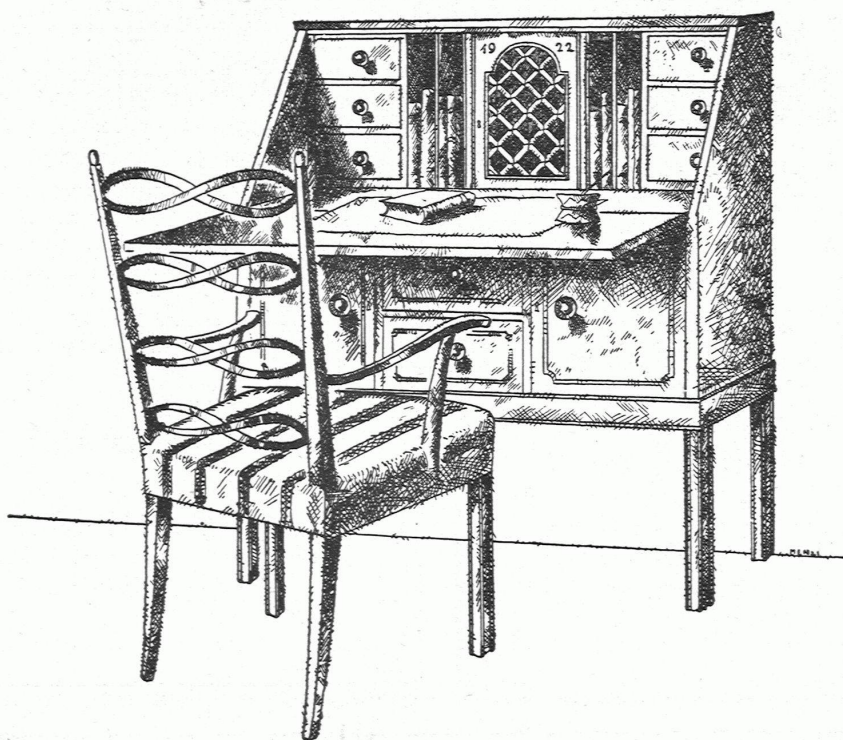


Kunststeinwerke
Staad (St. Gallen)

FEUERSICHERE PATENT BASALTOLIT-TREPPEN

Immer wieder erweisen sich hölzerne Treppen, auch mit verputzter Untersicht, bei Brand-
unglück höchst gefährlich und kosten oft Menschenleben. Wo eine eichene Treppe manch-
mal nach dem Brande stehen blieb, war sie Infolge ihres glimmenden Zustandes ungangbar.

Unsere Basaltolit-Treppen sind absolut feuersicher, gleitsicher und wirken vornehm. Bis heute über 100 Anlagen
erstellt; sie sind auch in jedem fertigen Bau montierbar.



URECH u. MÁGÍ ZOFÍNGEN
MÖBEL u. POLSTERGESTELLFABRIK

TELEPHON • 172

GEGRÜNDET 1890



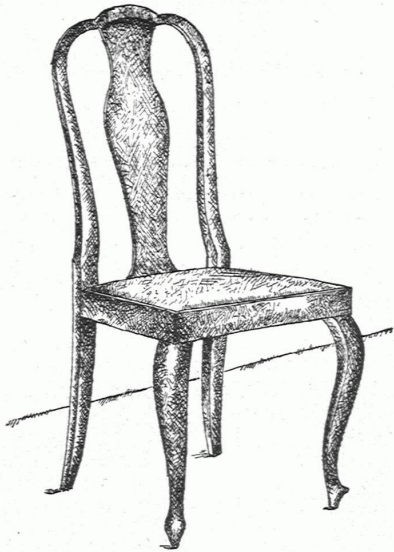
KAEGI & EGLI-ZÜRICH

TELEPHON: SELNAU 1054 / STAUFFACHERPLATZ

Vertrauenshaus für Erstellung elektrischer

Hausinstallationen

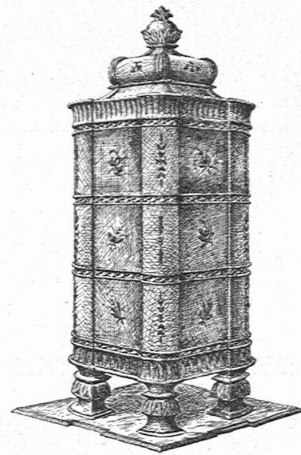
für Beleuchtungs-, Koch- und Heizzwecke



A. G.

**MÖBELFABRIK HORGEN-GLARUS
IN HORGEN**

SITZMÖBEL UND TISCHE
IN GESÄGTER UND GEBOGENER
AUSFÜHRUNG



Ganz & Cie.

Rachelofenfabrik
Embrach (Zürich)
Oefen aller Art



Goldene Medaille
Bern

Fensterfabrik J. G. Fluhrer, Zürich 7

Forchstrasse 232-234

Spezialität:

Pat. Schiebefenster

mit Flügel zum Hochschieben und versenkbar,
absolut leichter Gang und dichter Verschluss

Prima Referenzen

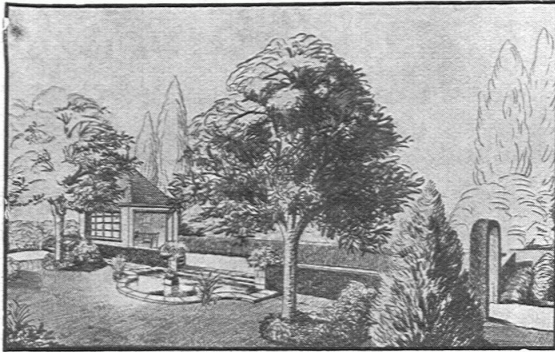


Schweiz. Landes-
ausstellung 1914

FREITRAGENDE HOLZKONSTRUKTIONEN

W. STAUBLI, Ing.

ZÜRICH 3 / ZURLINDENSTRASSE 115



GÄRTEN

ENTWURF · BERATUNG
AUSFÜHRUNG



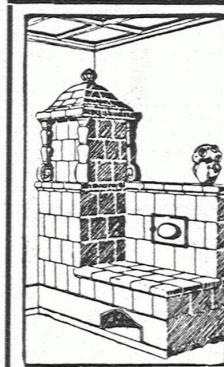
FRANÇOIS WYSS SÖHNE
SOLOTHURN

APARTE STOFFE

FÜR VORHÄNGE, MÖBEL UND DEKORATION + TAPETEN UND WANDSTOFFE

CARL ESCHKE, ZÜRICH + ORELL-FÜSSLI-HOF

Bahnhofstrasse 31 / Eingang Bäregasse



Die ZENTRAL- KACHELOFEN- ANLAGE

ist das beste Heizsystem für das
Einfamilienhaus

Verlangen Sie Katalog B
Ueber 100 erstklassige Referenzen

Fritz Lang & Co., Zürich
Manessestrasse 190 / Telephon S. 2635



Staubsaug-Anlagen

System Ziegler

für Privat- und Geschäftshäuser, Hotels,
Theater, Spitäler, Museen, Kasernen etc.

Spezialausführungen
zur Reinigung von Fabrikräumen, Maschinen
Shetfenstern, Magazinen etc.

Carl Ziegler · Schaffhausen

Älteste Spezialfirma



Das Kraftwerk Wäggital

Auszug aus der Liste der am Bau beteiligten Unternehmer und Lieferanten

Staumauer Schräh:

Vorflut- und Umlaufstollen: Baumann & Stiefenhofer, Wädenswil
 Staumauer: Hch. Hatt-Haller und Ed. Züblin & Cie. A.-G., Zürich
 Kies- und Betonaufbereitung: Von Roll'sche Eisenwerke, Gerlafingen
 Internationale Baumaschinen A.-G., Neustadt

Inserat s. Seite

XVII

XXIV

Verteilrinnen: Ailied Machinery Co of America, Zürich
 Kabelkran: A. Bleichert & Cie., Leipzig
 Luftkompressoren: Schweizer Lokomotivfabrik, Winterthur
 Drosselklappen für Grundablass: Von Roll'sche Eisenwerke, Gerlafingen
 Aufzugstürme: Eisenwerk A.-G. Bosshard & Cie., Näfels

Inserat s. Seite

XXIV

Beim Einkauf von **TEPPICHEN** verlangt das einzige
SCHWEIZER-FABRIKAT, MARKE „BÄR“

Der reichhaltige, farbige Katalog liegt in allen Teppiche
 führenden Geschäften auf und wird durch die anerkannt
 gediegene Ausmusterung auch Sie voll befriedigen

Schützt die einheimische Industrie

Schweizerische Teppichfabrik
ENNENDA bei Glarus



SCHUTZMARKE

TÜR-SCHÖNER
 AUS
CELLULOID

EMILSCHLUND
 CELLULOIDWAREN-FABRIK
 ALTSTETTEN ZÜRICH
 TELEPHON UTO Nr 5009

S. SCHNYDER

EBERTH & THOMA
 ZÜRICH WERDMÜHLEPLATZ 2
 SPEZIALANFERTIGUNG VON
 BELEUCHTUNGSKÖRPERN
 UND BRONZEWAREN

GÄRTEN · TENNISPLÄTZE
 BERATUNG · ENTWURF · AUSFÜHRUNG
GARTENBAUBETRIEB J. SCHWEIZER, GLARUS
 VERLANGEN SIE UNSERN BESUCH



Michael Kiefer & Co.
 Blütenburgstrasse 43
 München 54



Hunziker Söhne
 SCHULMÖBEL-FABRIK
 Thalwil
 Telefon 111
 Wandtafeln
 Schulbänke, Bestuhlungen

Feinste LICHTPAUS-PAPIERE

für das Positiv-, Negativ- und Sepiaverfahren.
 vorzügliches, mehrfach diplomiertes Fabrikat

BERN
 Laupenstrasse 2

A. MESSERLI'S ERBEN
 Gegründet 1876

ZÜRICH
 Lavaterstrasse 61

Zentral-Heizungen

Neuanlagen / Reparaturen

führen prompt und gewissenhaft aus

Gebr. Lincke A.-G., Zürich 5

Telephon Selnau 49.49 - Ausstellungsstrasse 25

Das Spezialgeschäft
 für Bauarbeiten in

MARMOR und GRANIT

Alfred Schmidweber's Erben A. G.

Dietikon · Zürich · Luzern



GEORG STREIFF & CO.
 WINTERTHUR
 BAUMATERIALIEN
 SPEZIALGESCHÄFT
 FÜR KERAMISCHE
 BODEN- u. WANDBELÄGE

Inserat s. Seite

Inserat s. Seite

Staumauer Schräh:

- Manometer und Thermometer: Manometer
A. G., Zürich XIII
Bohrhämmer, Bohrschärf- und Stauch-
maschine: H. Flottmann & Cie., Zürich X

Wasserfassung und oberer Druckstollen:

- Bauten: A. Baumann, Wädenswil
Mechanische Einrichtungen: Von Roll'sche
Eisenwerke, Gerlafingen XIV

Wasserschloss und Apparatenkammer:

- Bauten: Baumann & Stiefenhofer, Wädens-
wil
Automatische Rohrabslüsse: Von Roll's-
che Eisenwerke, Gerlafingen XIV

Druckleitung:

- Druckleitungen: Gebr. Sulzer A.-G., Win-
terthur Umschlag

- Escher, Wyss & Cie., Zürich
Mannesmannröhrenwerke, Düsseldorf
Unterbau: Dr. G. Lüscher, Aarau
Montage: Gebr. Sulzer A.-G., Winterthur Umschlag
Untere Absperrschieber: Escher, Wyss &
Cie., Zürich

Maschinenhaus Rempen:

- Erd- und Maurerarbeiten: Simonett & Cie.,
(jetzt Prader & Cie.), Zürich VIII
Eisenhochbau: Löhle & Kern A.-G., Zürich XLII
Zimmerarbeiten: Wilh. Stäubli, Zürich XLVI
Dachdeckerarbeiten: Felix Binder, Zürich
Schlosserarbeiten: Heinr. Illi, Zürich
Krause & Sohn, Männedorf
Glaserarbeiten: Reinhold Käser & Söhne,
Zürich
Bodenbeläge: Sponagel & Cie., Zürich XVI



**BAUMGARTNER'S
TRIPTYQUE
BÜCHERSCHRANK**

✠ PATENT 108,670

*Bücherfreunde, welche den Schrank schon längere Zeit besitzen, haben
glänzende Urteile über ihn abgegeben / Verlangen Sie Prospekt*

BAUMGARTNER & CO., BERN
Mattenhofstrasse 42 / Telephon Bollwerk 32.12



*Für Wohnräume, Veranda und Garten
aparte, behagliche Peddigsessel
praktische Kleinmöbel*

ROHRMÖBELFABRIK

OTTO WEBERS Wwe.

ROTHRIST

*Lassen Sie sich in den Spezialgeschäften
Rothrister-Fabrikate zeigen*

CENTRALHEIZUNGEN

WARMWASSER-VERSORGUNGEN ALLER SYSTEME

TEL. CHUR 160
TEL. ZÜRICH H. 324

JOH. MÜLLER

RÜTI (ZÜRICH)
TEL. 30



KAMER-HERBER & CO

Fensterfabrik

LUZERN



Peddig-Rohrmöbel
naturweiss oder gebeizt.

Gestäbte Rohrmöbel
in allen Farben.

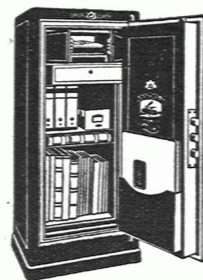
Wetterfeste

Boondot-Rohrmöbel
Weidenmöbel.

Verlangen Sie unsern illustr. Katalog.

Rohrmöbelfabrik

CUENIN-HÜNI & CIE.
KIRCHBERG, Kt. Bern



**UNION-
KASSENFABRIK
A.-G.**

*SPEZIALHAUS FÜR MODERNEN
KASSEN- UND TRESORBAU*

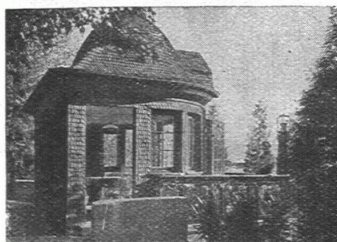
ZÜRICH
GESSNERALLEE 36

ZIEGELWERKE J. SCHMIDHEINY & CO

HEERBRUGG-ST. GALLEN

Spezialfabrik für salpeterfreie Deckenhohlsteine und Backsteine

Bestbewährte Bedachungsmaterialien



Dachdecker-Arbeiten
aller Art

auf Neubauten, Umbauten oder
Reparaturen

Verschindlungen mit Tannen- od. Eichen-
schindeln / Fernitschiefer etc.
KIESKLEBE-HOLZZEMENTDÄCHER
etc.

führt prompt, solid und fachgemäss aus
FELIX BINDER

Bedachungsgeschäft
Tel. Ho. 43.58 ZÜRICH 7 Holderstrasse 12

J. & P. Gsell, Zürich 4

Krummgasse 8
Tel. Sei. 7944

CHEMISCHE HOLZBEIZEREI
Sämtliche
BEIZARBEITEN

Fachgemäss, exaktest, prompt,
Ausführung auswärtiger Arbeiten
Eigene Spezialitäten / Prima Referenzen



Gustav **BODMER & Co** Zürich
OFENFABRIK
SEEFELD-HOLBEINSTRASSE 22
TEL. HOTT. 1273



VÖGELI & BOSS, ZÜRICH 3
MECH. BAU- UND MÖBELSCHREINEREI

Friesenberg-Haldenstrasse 145 / Telephon Selnau 4205

NEUBAUTEN / UMBAUTEN / LADENEINRICHTUNGEN

Grosses erstklassiges Holzlager und dementsprechend gute Garantiarbeit / Prompte Bedienung

Maschinenhaus Rempen:

Schreinerarbeiten: Schreinermeisterverband
der March, Lachen
Beschläge: H. Staub & Cie., Zürich
Geleisebau: Walo Bertschinger, Zürich
Masten: Löhle & Kern A.-G., Zürich
Schäppi A.-G., Albisrieden
W. Koch & Cie., Zürich
Kommandostelle: C. Maier & Cie., Scheff-
hausen
Schalter: Sprecher & Schuh A.-G., Aarau
Telephon- und Fernthermometeranlage:
Siemens Elektrizitätserzeugnisse A. G.,
Zürich
Manometer und Thermometer: Manometer
A. G., Zürich

XIII

X

XIII

Rohrleitungen: Gebr. Sulzer A.-G., Win-
terthur
Turbinen: Escher, Wyss & Cie., Zürich
Transformatoren: A.-G., Brown, Boveri &
Cie., Baden
Aufzug: Otis Aufzugwerke, Zürich
Boiler: Bachmann & Kleiner A. G., Oerlikon

Inserat s. Seite

Um Schlag

XI

XIII

Staumauer Rempen und Trebsenbachfassung:

Staumauer: Locher & Cie., Zürich
Rechenreinigungsmaschine: Jonneret &
fils, Genf
Drosselklappe: Von Roll'sche Eisenwerke,
Gerlafingen
Schützen-Staumauer: A.-G. Bell & Cie.,
Kriens
Trebsenbachfassung: W. Koch & Cie., Zürich

XIV

Schofer- und Isolitkammine

sind die besten

*

Pläne und Offerten durch

Kaminverkaufsbureau Bern

Bern: Bundesgasse 20

Basel und Mittelschweiz: Bossard & Mösch
A. G., Basel, Dornacherstrasse 161

Zürich und Ostschweiz: E. Katz-Dölker,
Seefeldstrasse 35, Zürich



GEWERBEHALLE
DER ZÜRCHER KANTONALBANK
ZÜRICH
BAHNHOFSTRASSE 92

**Das Ideal
aller Gerüste
(ohne Stangen)
ist das**

BLITZ-GERÜST

Grosse
Vorteile
gegenüber
allen
Konkurrenzsyste-men
bei Neu-u. Umbauten.
Renovationen.

MIETWEISE ERSTELLUNG
für Maurer: Steinhauer: Spengler:
Malerarbeiten. u. s. w. durch:



3500 kg.

GERÜSTGESELLSCHAFT A.-G. ZÜRICH 7 STEINWIESSTR. 86
TELEPHON: HOTT. 2134 + TELEGR. ADR.: BLITZ-GRÜST
und durch folgende Baugeschäfte:

Zürich: Fietz & Leuthold A. G.
Zürich: Fr. Erismann Jng.
Winterthur: J. Häring
Andelfingen: Landolt-Frey
Bern: Rieser & Co.
Luzern: E. Berger
Bubikon: A. Oetliker
Basel: Eug. Berli
Glarus: Rud. Stüssy-Aebly
Hochdorf: Aug. Ferrari

Genf: Ed. Cuénod S. A.
Neuhausen: Jos. Albrecht
Herisau: Joh. Müller
St. Gallen: Sigrist, Merz & Co.
Olten: Otto Ehrensperger
Rheinfelden: F. Schär
Solothurn: F. Valli
Biel: Otto Wyss
Hunz: HIL.

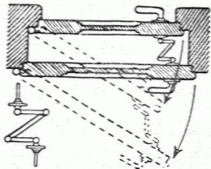
ZENTRALESEKRETARIAT SCHWEIZER WERKBUND

F. T. GÜBLER, ZÜRICH

BAHNHOFSTR. 89, TELEPHON SELNAU 4829

- VERMITTLUNG zwischen Industrie, Gewerbetreibenden und Privaten.
- BERATUNG in allen Fragen der Gewerbetätigkeit.
- DURCHFÜHRUNG von Wettbewerben, Auftragvermittlung
- Vermittlung von fachmännischen Experten.

Drückerkuppelung Kiefer



Michael Kiefer & Co.
Blutenburgstrasse 43
München 54

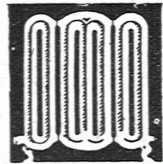
A. WICKART & CO

ZÜRICH 1 · TORGASSE 6 · TELEPHON H. 64.99

INGENIEURBUREAU FÜR
KONSTRUKTIONEN IN EISENBETON
HOLZ UND EISEN

*

Projekte, Ausführungen, Expertisen, Gutachten,
Statische Berechnungen, Brücken, Silo, Fundationen,
Decken aller Systeme



**ZENTRAL
HEIZUNGEN**
Ventilations-, Trocknungs- & Warmwasser-
bereitungsanlagen/
**MOERI & CIE
LUZERN**

A. & R. WIEDEMAR · BERN

Spezialfabrik für Kassen- und Tresor-Bau

Bestbewährte Systeme, moderne Einrichtungen

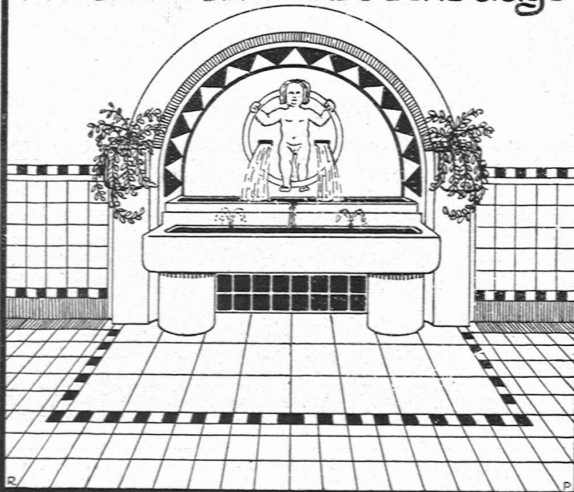
Gegründet 1862

Goldene Medaille Schweizerische Landesausstellung Bern 1914

Gegründet 1862

CARL RICHNER · AARAU

Keram. Wand- u. Bodenbeläge



Sanitäre Anlagen

Bäder, Toiletten, Closets



Warmwasserbereitungs-Anlagen

Inserat s. Seite
Unterer Stollen, Wasserschloss und Apparatenshaus:

Erd- und Maurerarbeiten: Simonett & Cie., (jetzt Prader & Cie.), Zürich	VIII
Mechanische Einrichtungen: Von Roll'sche Eisenwerke, Gerlafingen	XIV
Manometer: Manometer A. G., Zürich	XIII

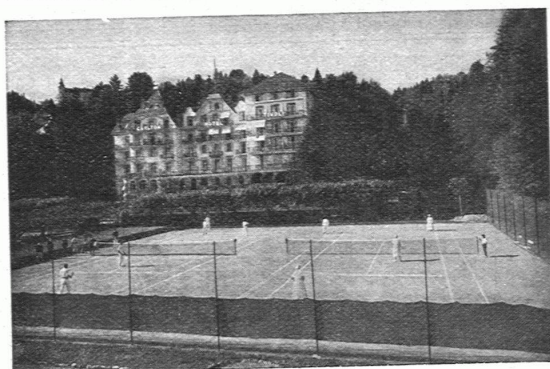
Druckleitung Siebren:

Unterbau: J. J. Ruegg & Cie., Zürich	
Rohre: Gebr. Sulzer A.-G., Winterthur	Umsehlag
Wartmann, Valette & Cie., Brugg	
Escher, Wyss & Cie., Zürich	
Mannesmannröhrenwerke, Düsseldorf	

Isolierung der Rohre: Meynadier & Cie., Zürich	XXXVI
Untere Rohrabslüsse: Escher, Wyss & Cie., Zürich	

Maschinenhaus Siebren:

Erd- und Maurerarbeiten: J. J. Ruegg & Cie., Zürich	XLII
Zimmerarbeiten: W. Stäubli, Zürich	XLVI
Dachdeckerarbeiten: Felix Binder, Zürich	
Spenglerarbeiten: A. Schulthess & Cie., Zürich	XX
Glaserarbeiten: R. Käser & Söhne, Zürich	
G. Grambach & Cie., Seebach	



TENNISPLÄTZE (2x2)
DES CARLTON-HOTEL TIVOLI UND
DES TENNIS-CLUB LUZERN

Ausgeführt 1922/23
mit meinem Grellinger Spezial-Mergel
Grüne Färbung

*
KOMPLETTE ÜBERNAHME
SPIELFERTIGER ANLAGEN
IM IN- UND AUSLANDE
*

BRUNO WEBER, TENNISBAUGESCHÄFT
BASEL, RIEHENSTRASSE 250

Ofenbau
Walter Müller
GEGRÜNDET 1886



Zürich 2, Rietstrasse 53
TELEPHON: SELNAU 13.58



KUNZMANN & CIE
ST. GALLEN O



**Blechwaren-Fabrik
& Apparatebau-Anstalt
Fid. Bertrams**
Döggenstr. 1190 Basel Telefon 1190



*gute
gediegene
Modelle*

**Schubert
und Schramm**
Möbelfabrik
Uttwil Thurgau.



Turm-Uhren
J. Mäder
Andelfingen
(Zürich)

*Führende
Wiener Zeitschriften*

Belvedere
*Kunst und Kultur der
Vergangenheit*

*

**Oesterreichs
Bau- und Werkkunst**
Architektur und Kunstgewerbe

*

Krystall-Verlag Wien



JULIUS RODENBERG

**DEUTSCHE
PRESSEN**

*Grossoktav (17×25) • 556 Seiten
mit 50 Schriftbeilagen*

Geheftet Fr. 64.— • Ganzleinen Fr. 70.—

*

AUS DEN PRESSESTIMMEN:

Buchhändler-Börsenblatt: Unentbehrlich für die Fachwelt wie für den Sammler, aufklärend und belehrend auch für ein grösseres Publikum... Die äussere Ausstattung ist vortrefflich, der Druck ist klar und sauber, der Einband gediegen und geschmackvoll.

Berliner Tageblatt: Das Werk darf als eine der besten und umfangreichsten bibliographischen Arbeiten der Gegenwart bezeichnet werden.

Neues Wiener Tagblatt: Das Werk wird in seiner Bedeutung als Dokument für deutsche Arbeit im Geiste Gutenberg's weit über die Kreise der Fachwelt Beachtung finden.

AMALTHEA-VERLAG
ZÜRICH · LEIPZIG · WIEN

Hoch- und Tiefbau
Offizielles Organ des Schweizerischen Baumeisterverbandes

Orientiert
über alle wirtschaftlichen und technischen Fragen des Baugewerbes

Uebernimmt kostenlos
sämtliche Ausschreibungen von Bauarbeiten und Lieferungen und ist ein

Vorzügliches Insertionsorgan
infolge seiner Verbreitung bei Baubehörden, Architekten, Technischen Bureau's und Baugeschäften der ganzen deutschen, französischen und italienischen Schweiz.

Redaktion und Administration
Zürich, Alpenstr. 38 / Tel. Seinau 77.10

Inserat s. Seite

Inserat s. Seite

Maschinenhaus Siebnen:

Schlosserarbeiten: Krause & Sohn, Männedorf VIII
Geilinger & Cie., Winterthur
Sanitäre Installation: J. Rothmayr, Ingenieur, Zürich Umschlag
Rolladen: F. Gauger & Cie., Zürich
Oberlicht: Jakob Scherrer, Zürich
Geleisebau: Walo Bertschinger, Zürich
Schalter: Maschinenfabrik Oerlikon, Oerlikon
Telephon- und Fernthermometeranlage: Siemens Elektrizitätserzeugnisse A. G., Zürich X

Instrumente: Trüb, Täuber & Cie., Zürich
Isolatoren, innen: Emil Haefely & Cie. A.-G., Basel
Isolatoren, Freileitungen: Porzellanfabrik Langenthal A.-G., Langenthal

Unterwasserkanal und Aakorrekction:

Erd- und Maurerarbeiten: J. J. Ruegg & Cie., Zürich

Schaltheus Siebnen:

Berechnung und Pläne der Eisenbetonkonstruktion: E. Rathgeb, Ing., Zürich X
Erd- und Maurerarbeiten: J. J. Ruegg & Cie., Zürich
Zimmerarbeiten: Gebr. Strehler, Wald-Zeh.



Schweiz. Unfall- und Haftpflicht-Versicherungsanstalt in Zürich

Zum Abschluss von Verträgen empfehlen sich:

DIE DIREKTION IN ZÜRICH, BLEICHERWEG 19
UND IHRE VERTRETER

EINZEL-,
HAFTPFLICHT-, WASSERSCHADEN-,
EINBRUCHDIEBSTAHL-,
AUTOMOBIL-
KASKO-VERSICHERUNGEN

EINFRIEDUNGEN

aus Holz, unter Druck mit heissem Teeröl imprägniert
10 Jahre Garantie gegen Fäulnis
Solid, geschmackvoll, billig

HOLZPFLASTER

für Werkstätten, Remisen, Garagen, Plätze, Strassen



Telephon 46 / Telegramme: Teeröl

**BAHNSCHWELLEN
UND HÖLZER FÜR BAHNBAU**
jeglicher Art / Imprägnierung mit Teeröl nach
Vorschriften der S.B.B.

Führend in der Welt
durch Qualität, Formvollendung
Preis sind wir in

**Über vierzig formverschiedenen
Speise- u. Herrenzimmern**

160 bis 330 cm breit in gebiegen einfacher
bis zur schwersten Ausführung und fülge-
reicher Form, ferner Klub- und Ständer-
lampen, Einzelmöbel. Eiche gebeizt und
mattiert. Verlangen Sie unverbindlich
und kostenlos Offerte beziehungsweise
Vertreterbesuch, damit Sie sich von den
konkurrenzlosen Angeboten überzeugen.

**Albin May
Zeulenrodaer Kunstmöbelwerke
Zeulenroda i. Th.**

Gegründet 1890

Telefon: 34, 37, 102, 315, Telegr.: Möbelwerke May
A. B. C. Gede 5th Edition. Rudolf Meise Gede

Inserat s. Seite

Inserat s. Seite

Schaltheus Siebnen:

Dachdeckerarbeiten: Alb. Bauert's Wwe., Zürich	XII
Spenglerarbeiten: Ed. Keimer & Cie., Oerlikon	
Schlosserarbeiten: Geilinger & Cie., Winterthur	VIII
H. Illi, Zürich	
Rolladen: A. Griesser A.-G., Aadorf	XIII
F. Gauger & Cie., Zürich	
Asphaltarbeiten: Asphalt-Emulsion A.-G., Zürich	
Glaserarbeiten: R. Käser & Sohn, Zürich	
Eiserne Türen: Gebr. Demuth, Baden	
Mess-Wandler: Siemens Elektrizitätserzeugnisse A. G., Zürich	X

Strassenbauten:

Losinger & Cie. A.-G., Zürich	XII
Simonett & Cie. (jetzt Prader & Cie.), Zürich	VIII
Baumann & Stiefenhofer, Wädenswil	

Materialtransporte und Unterhalt der Strassen:

Transportunternehmung Wäggitäl (Joh. Hug, Zürich mit Welte-Furrer A.-G., Zürich in Verbindung mit der Strassenbau-Unternehmung A.-G., Zürich)	XII
---	-----

Neu-Innertal:

Erd- und Maurerarbeiten: Stüssy-Aebly, Glarus	
---	--

B. Kälin-Züger, Lachen	
Betonarbeiten: A.-G. Betonschleuderwerke, Schmerikon	
Dachdeckerarbeiten: Alb. Bauert's Wwe., Zürich	XII
Spenglerarbeiten: Vereinigte Spenglermeister der March, Lachen	
Glaserarbeiten: H. Brunner, Richterswil	
Schreinerarbeiten: Schreinermeisterverband der March-Höfe	
Schlosserarbeiten: O. Krause & Sohn, Männedorf	
Jos. Betschart, Lachen	

Wohnkolonien:

Erd- und Maurerarbeiten: A. Stüssy-Aebly, Glarus	
C. Vecchi & Sohn, Siebnen	
Malerarbeiten: J. Eigenmann, Lachen	
C. Nell, Siebnen	
Alb. Knobel, Siebnen	
Hafnerarbeiten: J. Wattenhofer, Siebnen	
Gebr. Spiess, Lachen	
Schlosserarbeiten: Jos. Betschart, Lachen	
Beschläge: F. Bender, Zürich	X
Schreinerarbeiten: Schreinermeisterverband March-Höfe, Lachen	
Gebr. Oetiker, Siebnen	
Dachdeckerarbeiten: Felix Binder, Zürich	
W. Franke, Rorschach	XLVI
Spenglerarbeiten: Vereinigte Spenglermeister March-Höfe, Lachen	
Installationsarbeiten: Pius Züger, Siebnen	
Kunststeinarbeiten: Jul. Müller, Bäch am Zürichsee	

Feuerlöchanlage:

Minimax-Gesellschaft, Zürich	
--	--

RÖMISCHE BAROCKARCHITEKTUR

Beiträge zur Geschichte der römischen Barockarchitektur:
San Ignazio in Rom, Maderna- und Bernini-Entwürfe,
Fassaden und Kuppelbauten, Borrominis künstlerischer
Anteil am Palazzo Pamfili, Die Piazza Navona, Klassi-
zismus und Romantik bei Borromini, Die Palazzi Bar-
berini und Falconieri. / Über diese herrlichen Leistungen
der italienischen Architektur bringen

Dagobert Frey's

Aufsätze im soeben erschienenen Band des

»Wiener Jahrbuch für Kunstgeschichte«

BAND III

viele neue aufschlussreiche, von vielen Abbildungen
nach Zeichnungen und meist noch nicht veröffentlichten
Entwürfen und Grundrissen unterstützte Material.

Daneben noch weitere Aufsätze und Berichte von

BENESCH, PRASCHNIKER, ESCHER

Eine Fundgrube für den
Architekten und Freund historischer Baukunst

Preis des Bandes Schilling 16, RM. 950.

In jeder Buchhandlung erhältlich

Krystallverlag, Wien IX, Währingerstr. 2-4

TECHN. PHOTOGRAPHIE

Spezialität in Architektur-Aufnahmen

Konstruktionen, Maschinen

Aufnahmen für Kataloge und Werke aller Art.

H. WOLF-BENDER, Kappelerstrasse 16, ZÜRICH

Atelier für Reproduktionsphotographie

Canadische Baumschule Wabern bei Bern

Tramhaltestelle **W. UTESS** Telefon Chr. 5685

Gartenbaugeschäft

Obst- und Zierbäume und -sträucher

Rosen und Nadelhölzer

Blütenstauden und Alpenpflanzen

Besuche unserer interessanten Kulturen willkommen

Preisliste auf Wunsch



Spar-Kamin

Auch für Entlüftungszwecke
♦ PATENT

vorzüglich geeignet
88876

Hourdis, Bodenplättli, Hohlsteine
und alle Arten Bedachungsmaterial

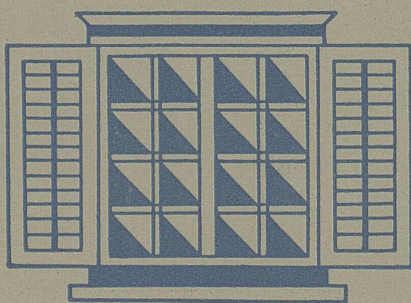
Ziegel A.G. Zürich

Tel. Selnau 66.98

ERNST GÖHNER ZÜRICH

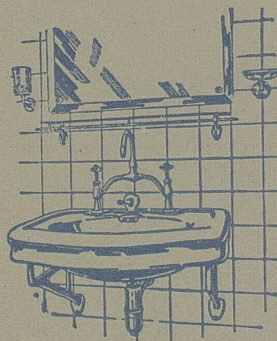
Telephon Hottingen 44.44

Hallenstr. 15 und 17



*Schreinerwerkstätte
Fensterfabrik*

Sanitäre Anlagen Zentralheizungen



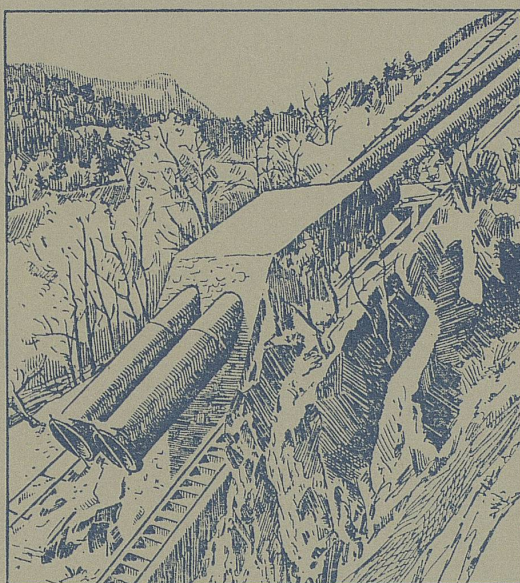
Jos. Rothmayr, Ing.
ZÜRICH



AKTIENGESELLSCHAFT
STEHLE & GUTKNECHT
Sulzer-Zentralheizungen
BASEL

Sulzer

HOCHDRUCKLEITUNGEN
und
SPEICHERPUMPEN
für
Wasserkraftwerke



2 Druckleitungen für die Zentrale Vernayaz der S. B. B. von je 1400/1200 mm Durchmesser, für 636 m Gefälle, total 2664 Tonnen Gewicht (z. Zt. in Montage)

Lieferungen für das Kraftwerk Wäggital:

Anlage Rempen:

2 Rohrleitungen von je 2450/2350/2250/2100 mm Durchmesser, für 257 m Gefälle, total 2000 Tonnen Gewicht.
4 Hochdruck-Zentrifugalpumpen von je 5100 PS Kraftbedarf; 750 t/min.; 1250 l/sek. Fördermenge bei 245 m manö Förderrhöhe.

Anlage Siebnen:

2 Rohrleitungen von je 2500/2300/2200 mm Durchmesser, für 195 m Gefälle, total 2200 Tonnen Gewicht.

GEBRÜDER SULZER

Aktiengesellschaft

WINTERTHUR