

Objektyp: **Advertising**

Zeitschrift: **Das Werk : Architektur und Kunst = L'oeuvre : architecture et art**

Band (Jahr): **13 (1926)**

Heft 2

PDF erstellt am: **21.09.2024**

### **Nutzungsbedingungen**

Die ETH-Bibliothek ist Anbieterin der digitalisierten Zeitschriften. Sie besitzt keine Urheberrechte an den Inhalten der Zeitschriften. Die Rechte liegen in der Regel bei den Herausgebern. Die auf der Plattform e-periodica veröffentlichten Dokumente stehen für nicht-kommerzielle Zwecke in Lehre und Forschung sowie für die private Nutzung frei zur Verfügung. Einzelne Dateien oder Ausdrucke aus diesem Angebot können zusammen mit diesen Nutzungsbedingungen und den korrekten Herkunftsbezeichnungen weitergegeben werden. Das Veröffentlichen von Bildern in Print- und Online-Publikationen ist nur mit vorheriger Genehmigung der Rechteinhaber erlaubt. Die systematische Speicherung von Teilen des elektronischen Angebots auf anderen Servern bedarf ebenfalls des schriftlichen Einverständnisses der Rechteinhaber.

### **Haftungsausschluss**

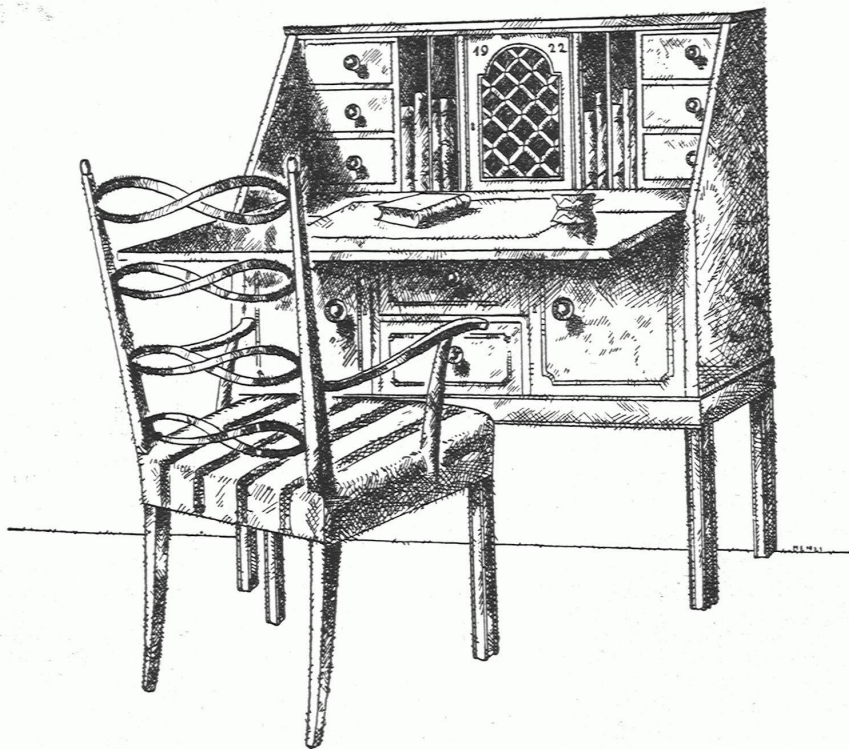
Alle Angaben erfolgen ohne Gewähr für Vollständigkeit oder Richtigkeit. Es wird keine Haftung übernommen für Schäden durch die Verwendung von Informationen aus diesem Online-Angebot oder durch das Fehlen von Informationen. Dies gilt auch für Inhalte Dritter, die über dieses Angebot zugänglich sind.

*Fabrikation von*  
**Beleuchtungskörpern und Metallarbeiten**

*Elektrische LICHT- und KRAFT-Anlagen*  
*Sonnerie- und Telephon-Anlagen*

**BAUMANN, KOELLIKER & C<sup>LE</sup> A.G.**

FÜSSLISTRASSE 4 · ZÜRICH 1



**URECH u. MÁGÍ ZOFINGEN**  
**MÖBEL u. POLSTERGESTELLFABRIK**

TELEPHON • 172

GEGRÜNDET 1890



**FR. C. LANG**  
**ZÜRICH**  
GROSSMÜNSTERPL. 8  
TEL. • HOTTEL 2243


**INNENAUSBAU**  
**WOHNÄRÄUME**  
**MÖBEL**  
**STOFFE**



*Hochfeuerfeste Qualitätsware*  
OFENFABRIK KOHLER A.G.  
METT-BIEL

**EINFRIEDUNGEN**  
*aus Holz, unter Druck mit heissem Teeröl imprägniert*  
*10 Jahre Garantie gegen Fäulnis*  
*Solid, geschmackvoll, billig*

**HOLZPFLASTER**  
*für Werkstätten, Remisen, Garagen, Plätze, Strassen*



**SCHWEIZ-  
GESELLSCHAFT FÜR  
HOLZKONSERVIERUNG  
A.G.  
ZOFINGEN**

Telephon 46 / Telegramme: Teeröl

**BAHNSCHWELLEN  
UND HÖLZER FÜR BAHNBAU**  
*jeglicher Art / Imprägnierung mit Teeröl nach  
Vorschriften der S. B. B.*

**MAX ULRICH**  
ZÜRICH · NIEDERDORFSTR. 20



**SPEZIALGESCHÄFT FÜR  
FEINE BAUBESCHLÄGE**  
Amerikanische Sicherheitsschlösser  
und Türschliesser



# ZENTRALESEKRETARIAT SCHWEIZER WERKBUND

**F. T. GUBLER, ZÜRICH**

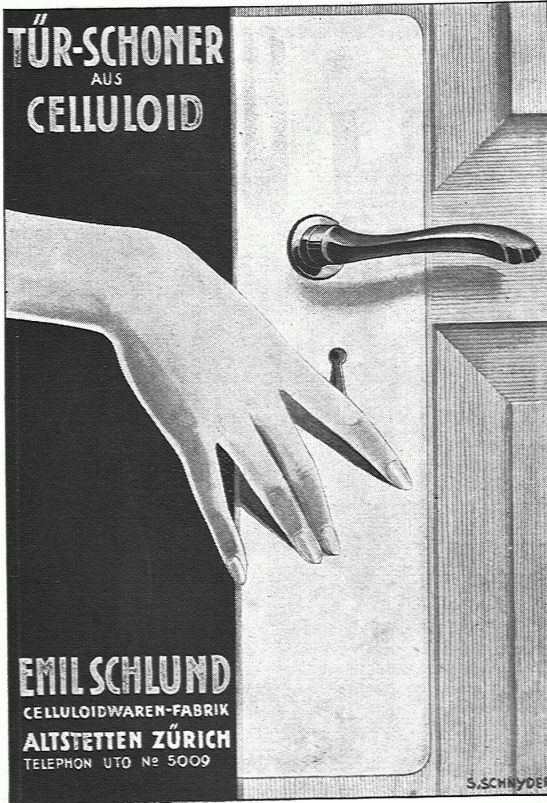
BAHNHOFSTR. 89, TELEPHON SELNAU 4829

- VERMITTLUNG zwischen Industrie, Architekten, Gewerkekünstlern und Privaten.
- BERATUNG in allen Fragen der Gewerbekunst.
- DURCHFÜHRUNG von Wettbewerben, Auftragvermittlung
- Vermittlung von fachmännischen Expertisen.

## Aufzüge für Banken Industrie

Brief-, Speise- und Waren-Aufzüge  
mit Handbetrieb erstellt mit Garantie  
**August Lerch, Mech. Schlosserei, Zürich**  
Oefenbachgasse 5

TÜR-SCHONER  
AUS  
CELLULOID



**EMIL SCHLUND**  
CELLULOIDWAREN-FABRIK  
ALTSTETTEN ZÜRICH  
TELEPHON UTO N° 5009

S. SCHNYDER

## TECHN. PHOTOGRAPHIE

Spezialität in Architektur-Aufnahmen

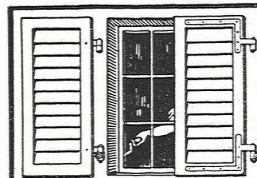
Konstruktionen, Maschinen

Aufnahmen für Kataloge und Werke aller Art.

**H. WOLF-BENDER, Kappelergasse 16, ZÜRICH**

Atelier für Reproduktionsphotographie

## Fensterladen- öffner

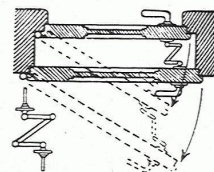


Ladenöffner  
KIEFER

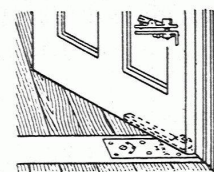


## Drücker- kuppelungen

für Doppeltüren

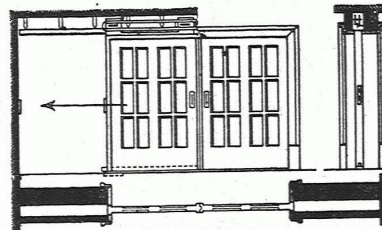


Bodentürschließer



## Schiebetüren

mit Kuppelung



Erstklassige Sonderbeschläge  
für alle Zwecke

## MICHAEL KIEFER & CO.

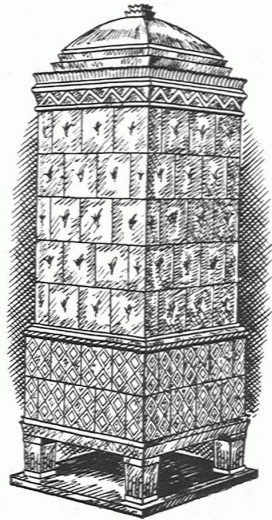
Bayer. Baubeschlägefabrik

**MÜNCHEN 54**

Blutenburgstrasse 43



**KACHELÖFEN**  
ALLER ART



**GEBR. MANTEL, ELGG**

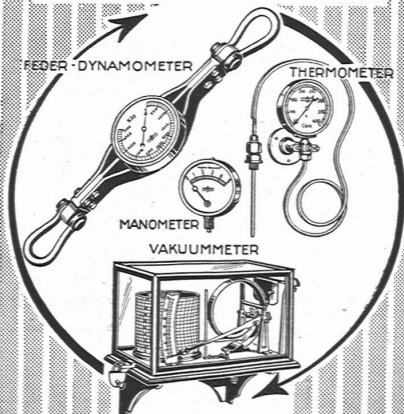
**ALFRED HÄCHLER**

*Schreinerei-Werkstätten / Lenzburg*



**MÖBEL UND  
FEINE BAUARBEITEN**

**MESSINSTRUMENTE**



**ARMATUREN**

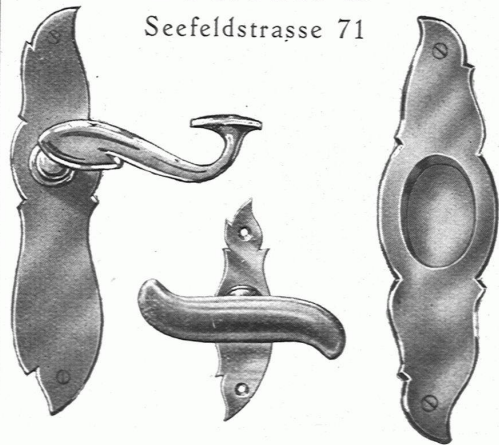
**Manometer A.-G. Zürich**

Armaturenfabrik  
Stampfenbachstrasse 61

**H. Staub & Co.**

**ZÜRICH 8**

Seefeldstrasse 71



Spezialität:

**Feine Baubeschläge**

in allen Stilarten



*Troesch & Co., Bern & Zürich*

AKTIENGESELLSCHAFT

EN GROS-HAUS

*für gesundheitstechnische Wasserleitungs-  
Artikel*

PERMANENTE MUSTER-AUSSTELLUNGEN



**EBERTH & THOMA**

ZÜRICH WERDMÜHLEPLATZ 2

**SPEZIALANFERTIGUNG VON  
BELEUCHTUNGSKÖRPERN  
UND BRONZEWAREN**

**R. ZUBER · GOLDACH**

GRANIT-UND

MARMORINDUSTRIE

TELEPHON: RORSCHACH 175

**A. WICKART & CO**

ZÜRICH 1 · TORGASSE 6 · TELEPHON H. 64.99

INGENIEURBUREAU FÜR  
KONSTRUKTIONEN IN EISENBETON  
HOLZ UND EISEN

\*

*Projekte, Ausführungen, Expertisen, Gutachten,  
Statische Berechnungen, Brücken, Silo, Foundationen,  
Decken aller Systeme*

**JURASIT**

**Schweiz. Natur-Edelputz-Material**

für diverse Putzarten

bewährtes Produkt

Kunststein- und Vorsatzbeton-Materialien aller Sorten und Imitationen  
liefert die Vertrauensfirma

**Terrazzo- & Jurasit-Werke A.-G.  
Bärschwil**





Langenthal



Schweizer Porzellan



**B. SCHNEIDER**  
UNION-KASSENFABRIK  
SPEZIALHAUS FÜR MODERNEN  
KASSEN- UND TRESORBAU  
ZÜRICH  
GESSNERALLEE 36

**CENTRALHEIZUNGEN**  
WARMWASSER-VERSORGUNGEN ALLER SYSTEME  
TEL. CHUR 160     **JOH. MÜLLER**     RÜTI (ZÜRICH)  
TEL. ZÜRICH H. 324     TEL. 30

**CARL RICHNER-AARAU**  
Keram. Wand- u. Bodenbeläge



**Hunziker Söhne**  
SCHULMÖBEL-FABRIK  
Thalwil  
Telephon 111  
Wandtafeln  
Schulbänke, Bestuhlungen





Goldene Medaille  
Bern

## Fensterfabrik J. G. Fluhrer, Zürich 7


Forchstrasse 232-234

Spezialität:  
**Pat. Schiebfenster**  
mit Flügel zum Hochschieben und versenkbar,  
absolut leichter Gang und dichter Verschluss  
Prima Referenzen

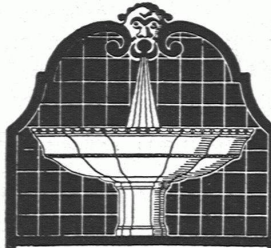


Schweiz. Landes-  
ausstellung 1914

GRAND PRIX  
SCHWEIZ. LANDESAUSSTELLUNG  
BERN 1914

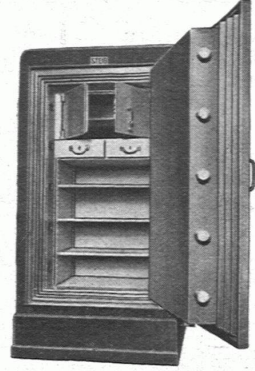


BÜRGER UND JACOBI  
PIANOFABRIK A.-G.  
BIEL BIENNE



**GEORG STREIFF & CO.**  
WINTERTHUR

BAUMATERIALIEN  
SPEZIALGESCHÄFT  
FÜR KERAMISCHE  
BODEN- U. WANDBELÄGE



**J. & A. STEIB**  
Kassenfabrik und Tresorbau  
Gegründet 1843  
**BASEL**

## Feinste LICHTPAUS-PAPIERE

für das Positiv-, Negativ- und Sepiaverfahren  
vorzügliches, mehrfach diplomiertes Fabrikat

**BERN**  
Laupenstrasse 2

**A. MESSERLI'S ERBEN**  
Gegründet 1876

**ZÜRICH**  
Lavaterstrasse 61



**Peddig-Rohrmöbel**  
naturweiss oder in jeder beliebigen  
Nuance geräuchert.

**Garten- und Terrassen-  
Rohrmöbel**  
in allen Farben. — Liegestühle,  
«Davoser» und andere Systeme.  
Verlangen Sie unsern illustrierten  
Katalog.

Rohrmöbelfabrik  
**CUENIN-HÜNI & CIE.**  
KIRCHBERG, Kt. Bern

## Turm-Uhren

**J. Mäder**  
Andelfingen  
(Zürich)



**H. Langmack**  
Zürich, Eierbrechtstr. 32

## Architektur - Kartonmodelle

Gartenanlagen, farbig.  
Transport  
ohne Beschädigung.



Beim Einkauf von **TEPPICHEN** verlangt das einzige  
**SCHWEIZER-FABRIKAT, MARKE „BÄR“**

Der reichhaltige, farbige Katalog liegt in allen Teppiche  
führenden Geschäften auf und wird durch die anerkannt  
gediegene Ausmusterung auch Sie voll befriedigen

Schützt die einheimische Industrie

**Schweizerische Teppichfabrik**  
**ENNENDA bei Glarus**

SCHUTZMARKE



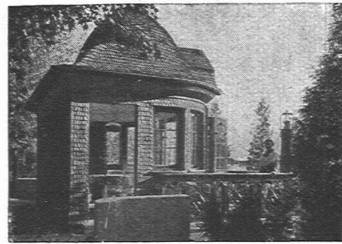
## Zentral-Heizungen

Neuanlagen / Reparaturen

führen prompt und gewissenhaft aus

**Gebr. Lincke A.-G., Zürich 5**

Telephon Selnau 49.49 - Ausstellungsstrasse 25



### Dachdecker-Arbeiten

aller Art  
auf Neubauten, Umbauten oder  
Reparaturen

Verschindlungen mit Tannen- od. Eichen-  
schindeln / Eternitschiefer etc.  
KIESKLEBE-HOLZZEMENTDÄCHER  
etc.

führt prompt, solid und fachgemäss aus

**FELIX BINDER**

Bedachungsgeschäft

Tel. Ho. 43.58 ZÜRICH 7 Holderstrasse 12

**DeTeKu**  
Stoffe · Tapeten  
Teppiche  
Reife moderne Schöpfungen  
in vorbildlicher Farbgebung  
und höchster  
Qualitätsleistung  
Deutsche textile Kunst  
Rudolf Niemann  
LEIPZIG

Gewebe-  
Kunstdruckerei

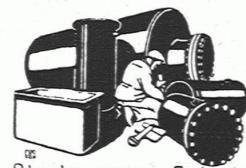
Indanthren-  
Echtfärberei

Das Spezialgeschäft  
für Bauarbeiten in

**MARMOR und GRANIT**

**Alfred Schmidweber's Erben A. G.**

Dietikon · Zürich · Luzern



de  
Blechwaren-Fabrik  
& Apparatebau-Anstalt  
**frh. Bertrams**  
Dögensenstr. Basel Telefon 1100

A. & R. WIEDEMAR · BERN  
**Spezialfabrik für Kassen- und Tresor-Bau**

Beltbewährte Systeme, moderne Einrichtungen

Gegründet 1862

Goldene Medaille Schweizerische Landesausstellung Bern 1914

Gegründet 1862



# SCHWEIZERISCHES BAU-ADRESSBUCH

TECHNISCHES ADRESSBUCH

herausgegeben unter Mitwirkung des Schweiz. Ingenieur- und Architekten-Vereins (SIA) und  
des Schweiz. Baumeister-Verbandes (SBV)

VERLAG RUDOLF MOSSE, ZÜRICH

Das praktische Nachschlagewerk für die gesamte schweiz. Bau-, Verkehrs-, Maschinen- u. Elektrotechnik

**ERSCHEINT IM MÄRZ 1926**

Subskriptionspreis bis Ende Februar 10 Fr. (Ladenpreis ab März 20 Fr.)

*Benützen Sie bitte den Bestellschein auf der folgenden Seite!*

## Schofer- und Isolitkamine

sind die besten

\*

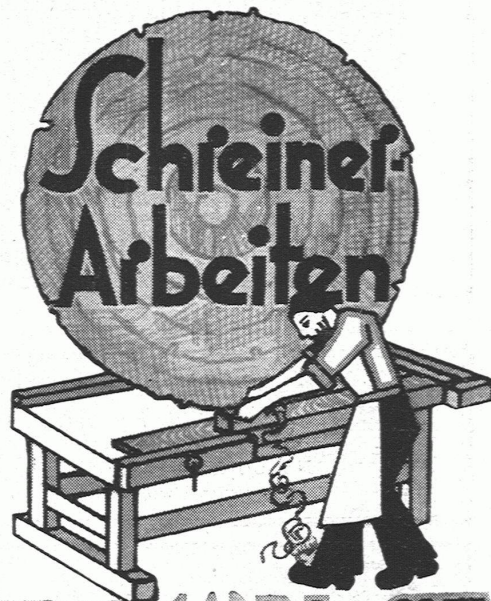
Pläne und Offerten durch

**Kaminverkaufsbureau  
Bern**

Bern: Bundesgasse 20

Basel und Mittelschweiz: Bossard & Mösch  
A. G., Basel, Dornacherstrasse 161

Zürich und Ostschweiz: E. Katz-Dölker,  
Seefeldstrasse 35, Zürich



**KUNZMANN & CIE  
ST. GALLEN O**

Das Ideal  
aller Gerüste  
(ohne Stangen)  
ist das

**BLITZ-GERÜST**

Grosse  
Vorteile  
gegenüber  
allen

Konkurrenzsystemen  
bei Neu- u. Umbauten,  
Renovationen.

**MIETWEISE ERSTELLUNG**  
für Maurer, Steinbauer, Spengler,  
Malerarbeiten u. s. w. durch:



3500 kg.

**GERÜSTGESELLSCHAFT A-G. ZÜRICH 7** STEINWIESSTR. 86  
TELEPHON: HOTT. 2134 + TELEGR. ADR.: BLITZ-GRÜST  
und durch folgende Baugeschäfte:

Zürich: Fietz & Leuthold A-G.  
Zürich: Fr. Erismann, Ing.  
Winterthur: J. Häring  
Andelfingen: Landolt-Frey  
Bern: Rioser & Co.  
Luzern: E. Berger  
Bubikon: A. Oeliker  
Basel: Eug. Berti  
Glarus: Rud. Stüssy-Aebly  
Hochdorf: Aug. Ferrari

Genf: Ed. Cuénod S. A.  
Neuchâten: Jos. Albrecht  
Herisau: Joh. Müller  
St. Gallen: Sigris, Merz & Co.  
Olten: Otto Ehrensperger  
Rheinfelden: F. Schär  
Solothurn: F. Valli  
Biel: Otto Wyss  
Mül.



**Bestellschein für das „Schweiz. Bau-Adressbuch“, Verlag Rudolf Mosse, Zürich**

1. Lieferung eines Exemplars **„SCHWEIZERISCHES BAU-ADRESSBUCH“**  
 Ausgabe 1926 zum Subskriptionspreis von 10 Fr. (Ladenpreis ab März 20 Fr.)

2. Kostenlose Aufnahme im Adressenteil

3. Fettdruck der Adresse (Preis 5 Fr. pro Zeile à 48 Buchstaben) unter folgenden Branchen: .....

4. Hervorhebung im Branchen-Register (1/16 Spalte, 14×45 mm, 20 Fr.; 1/8 Spalte, 28×45 mm, 35 Fr.; 1/4 Spalte, 56×45 mm, 65 Fr.)  
 unter folgenden Rubriken: .....

Name der Firma: ..... Branche: .....

Ort, Strasse, No.: ..... Telephon: .....

*Bitte ausschneiden und in verschlossenem Couvert an RUDOLF MOSSE, ZÜRICH, einsenden*

**Gartenkunst**  
 Monatschrift für Gartenkunst und verwandte Gebiete

Für jeden Architekten und Baufachmann unentbehrlich ist eine Zeitschrift, die fortlaufend über Grünanlagen, Landhausbau, Siedlung, Spielwiese, Friedhof, Denkmalfw. unterrichtet. • 37. Jahrg. Vierteljährl. 6 Mark


Der Verlag in Frankfurt am Main versendet kostenlos  
**Probenummer**

**„KOH-I-NOOR“**




**L. & C. HARDTMUTH**

VÖGELI & BOSS, ZÜRICH 3  
**MECH. BAU- UND MÖBELSCHREINEREI**  
 Friesenberg-Haldenstrasse 145 / Telephon Selnau 4205  
 NEUBAUTEN / UMBAUTEN / LADENEINRICHTUNGEN  
 Grosses erstklassiges Holzlager und dementsprechend gute Garantiarbeit / Prompte Bedienung



**KAMER-HERBER & CO**  
 Fensterfabrik  
 LUZERN

Gustav **BODMER & Co** Zürich  
**OFENFABRIK**  
 SEEFELD - HOLBEINSTRASSE 22  
 TEL. HOTT. 1273



**J. & P. Gsell, Zürich 4**  
 Krummgasse 8  
 Tel. Sel. 7944

**CHEMISCHE HOLZBEIZEREI**

Sämtliche  
**BEIZARBEITEN**

Fachgemäss, exaktest, prompt,  
 Ausführung auswärtiger Arbeiten  
 Eigene Spezialitäten, Prima Referenzen





# TH. SCHÄRER'S SOHN & CO / BERN

MÖBELWERKSTÄTTE  
INNENDEKORATION

KRAMGASSE 7

TELEPHON BOLLW. 1767

## A P A R T E S T O F F E

FÜR VORHÄNGE, MÖBEL UND DEKORATION + TAPETEN UND WANDSTOFFE

CARL ESCHKE, ZÜRICH + ORELL-FÜSSLI-HOF

Bahnhofstrasse 31 / Eingang Bären-gasse

### Sanitäre Anlagen

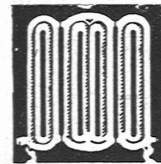
Bäder, Toiletten, Closets



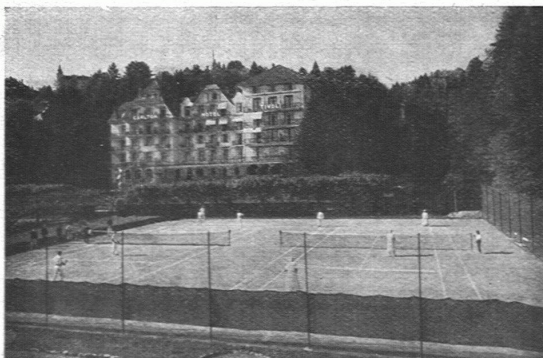
Warmwasserbereitungs-Anlagen



**Schubert  
und Schramm**  
Möbelfabrik  
Ulthwil Thurgau.



**ZENTRAL  
HEIZUNGEN**  
Ventilations-, Trock-  
nungs- & Warmwasser-  
bereitungsanlagen,  
**MOERI & CIE  
LUZERN**



TENNISPLÄTZE (2x2)  
DES CARLTON-HOTEL TIVOLI UND  
DES TENNIS-CLUB LUZERN

Ausgeführt 1922/23  
mit meinem Grellinger Spezial-Mergel  
Grüne Färbung

\*

KOMPLETTE ÜBERNAHME  
SPIELFERTIGER ANLAGEN  
IM IN- UND AUSLANDE

\*

BRUNO WEBER, TENNISBAUGESCHÄFT  
BASEL, RIEHENSTRASSE 250



**Spezialbeton AG**  
vormals Karl Haug

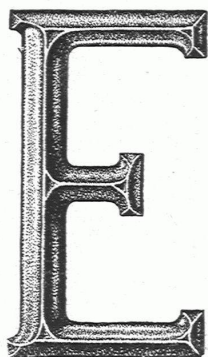


**Kunststeinwerke**  
Staad (St. Gallen)

**FEUERSICHERE PATENT BASALTOLIT-TREPPEN**

Immer wieder erweisen sich hölzerne Treppen, auch mit verputzter Untersicht, bei Brandunglück höchst gefährlich und kosten oft Menschenleben. Wo eine eichene Treppe manchmal nach dem Brande stehen blieb, war sie infolge ihres glimmenden Zustandes ungangbar.

**Unsere Basaltolit-Treppen sind absolut feuersicher, gleitsicher und wirken vornehm. Bis heute über 100 Anlagen erstellt; sie sind auch in jedem fertigen Bau montierbar.**



Die vornehmste

**Firma-Aufschrift**

gehen Metall-Buchstaben wie das E hier oben

*Verlangt Gratis-Prospekt*

*Metallwarenfabrik*

**Ad. Schulthess & Co.**

*Zürich 8 · Mühlebachstr. 62/64*

*Soeben erschien*

JOSEPH GREGOR  
WIENER SZENISCHE KUNST

Band II

**DAS BÜHNENKOSTÜM**

*in geschichtlicher, ästhetischer und psychologischer Darstellung. Mit 234 schwarzen, 21 farbigen Abbildungen und 4 mehrfarbigen Lichtdrucktafeln Ganzleinen 54 Mk.*

Die erste umfassende Geschichte des Bühnenkostüms. Fast staunt man, dass eine Kunst, deren reizvolle Feinheit weltbekannt ist, erst jetzt ihre Darstellung finden soll. Das Werk geht bewusst bis auf die antiken Grundlagen der Maskenkunst zurück und sucht die Stetigkeit der kostümlichen Motive, durch Mittelalter und Renaissancezeit hindurch, aufzuzeigen und die inneren Gründe und ihre Variationen klarzulegen.

\*

*Früher erschien*

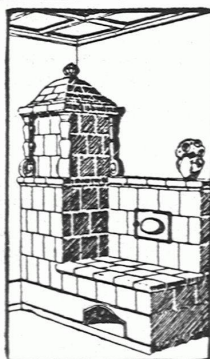
Band I

**DIE THEATERDEKORATION**

*der letzten drei Jahrhunderte nach Stilprinzipien dargestellt. 150 Seiten Quart mit 68 Bildern Ganzleinen 26 Mk.*

Für Architekten, Kunst- und Kulturhistoriker, Maler und Theaterleute ein unentbehrliches Werk

AMALTHEA-VERLAG  
ZÜRICH · LEIPZIG · WIEN



Die  
**ZENTRAL-  
KACHELOFEN-  
ANLAGE**

ist das beste Heizsystem für das  
**Einfamilienhaus**

Verlangen Sie Katalog B  
Ueber 100 erstklassige Referenzen

**Fritz Lang & Co., Zürich**  
Manessestrasse 190 / Telephon S. 2683

**KEIM'SCHE MINERALFARBEN**  
für Monumental-Malereien

Lager für die Schweiz:

**CHR. SCHMIDT, Zürich 5**  
HAFNERSTRASSE 47

*Neuere Ausführungen in Keim'scher Technik:*

Paul Altherr: Rathaus Rheinfelden, Fassadenmalereien.  
F. Boscovitz: Naturwissenschaftl. Institut Zürich, Wandmalereien  
Chr. Conradin: Schlachtkapelle Saas, Prättigau, Wandgemälde  
A. H. Pellegrini: Schlachtkapelle St. Jakob, Basel, Wandgemälde  
E. G. Rüegg: Stadthaus Schaffhausen, Fassadenmalereien  
E. G. Rüegg: Kantonbank Herisau, Fassadenmalereien  
Aug. Schmid: Haus z. Schwarzhorn, Stein a/Rh., Fassadenmalereien  
Arbeiten von Ammann, Bädiger, Barth, Bickel, Burgmeier, Cardinaux, Cattani, Donzé, Glinz, Hurter, Hunziker, Nüschele, Oswald, Pflüger, Rohner, Stiefel, Stocker, Stoecklin u. a.



# Spar-Kamin

Auch für Entlüftungszwecke vorzüglich geeignet  
 ♦ PATENT 88876

Hourdis, Bodenplättli, Hohlsteine  
und alle Arten Bedachungsmaterial

## Ziegel A.G. Zürich

Tel. Selnau 66.98



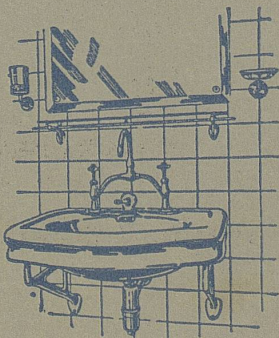
### ERNST GÖHNER ZÜRICH

*Telephon Hottingen 44.44  
Hallenstr. 15 und 17*



*Schreinerwerkstätte  
Fensterfabrik*

### Sanitäre Anlagen Zentralheizungen



Jos. Rothmayr, Ing.  
ZÜRICH



## AKTIENGESELLSCHAFT STEHLE & GUTKNECHT

Sulzer-Zentralheizungen  
BASEL





# VEREINIGTE DRAHTWERKE A:G. BIEL

EISEN & STAHL

BLANK & PRÄZIS GEZOGEN, RUND, VIERKANT, SECHSKANT & ANDERE PROFILE

SPEZIALQUALITÄTEN FÜR SCHRAUBENFABRIKATION & FACONDREHEREI

BLANKE STAHLWELLEN, KOMPRIMIERT ODER ABGEDREHT

BLANKGEWALZTES BANDEISEN & BANDSTAHL

BIS ZU 300<sup>mm</sup> BREITE

VERPACKUNGS-BANDEISEN

GROSSER AUSSTELLUNGSPREIS 107<sup>1/2</sup> LANDSAUSSTELLUNG DERN 1914